

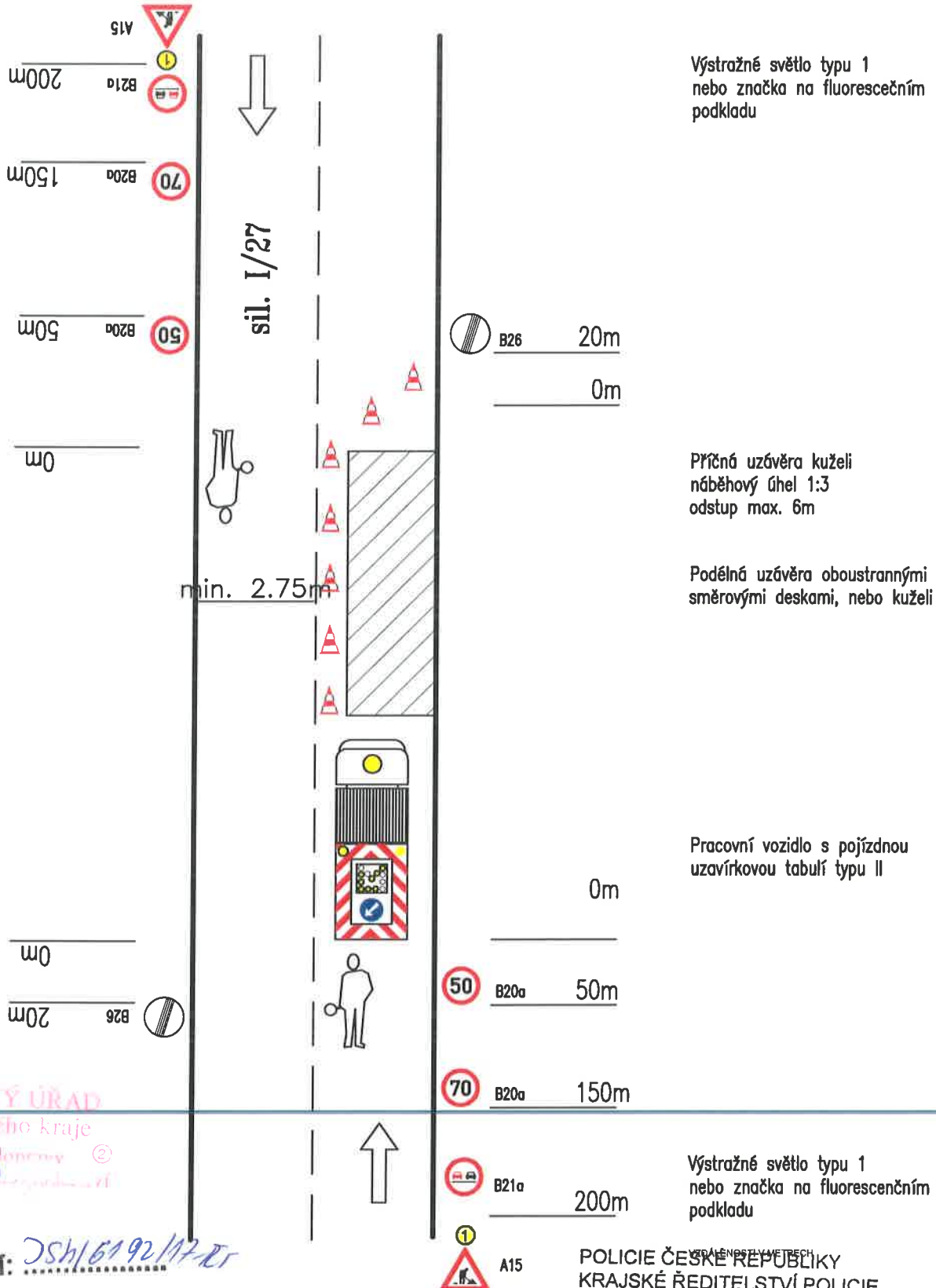
# DOPRAVNĚ INŽENÝRSKÁ OPATŘENÍ

## DOČASNÉ DOPRAVNÍ ZNAČENÍ PŘI PROVÁDĚNÍ PRACÍ V EXTRAVILÁNU

Uzavírka jednoho jízdního pruhu – řízení dopravy poučenými pracovníky

1-4

I/27 DEHTÍN – ŠTĚPÁNOVICE



KRAJSKÝ ÚŘAD  
Plzeňského kraje  
odbor dopravní  
a silniční policie

\* jednací: DSH/6192/17-ET

15-05-2017

POLICIE ČESKÉ REPUBLIKY  
KRAJSKÉ ŘEDITELSTVÍ POLICIE  
PLZEŇSKÉHO KRAJE  
ODBOR SLUŽBY DOPRAVNÍ POLICIE  
306 28 PLZEŇ, NÁDRAŽNÍ 2

op. KRPP-63541-2/21-2017-92000  
p. v. 2017  
kol. Ing. Martin Cibulka  
273722

Příloha 1)

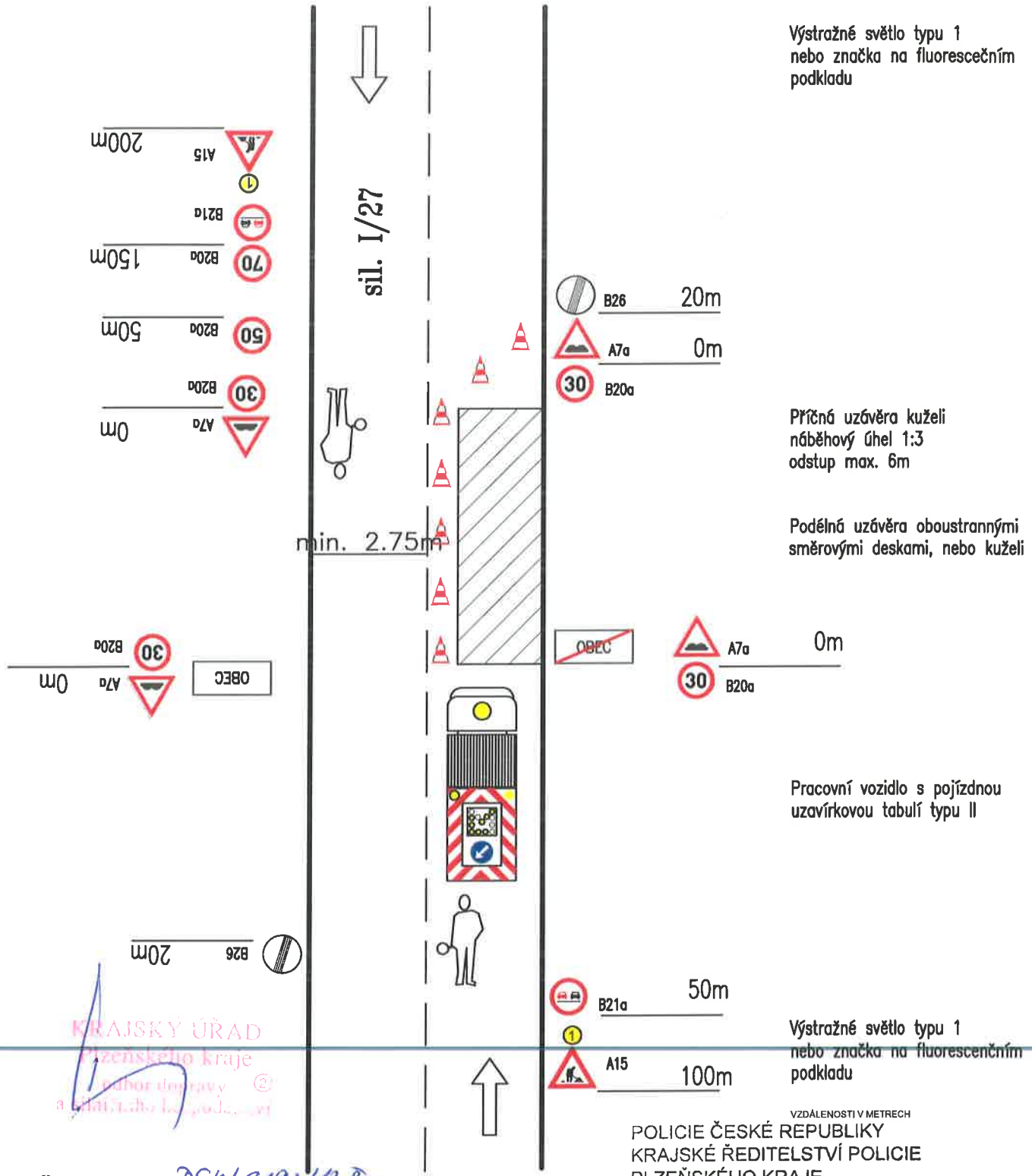
### SCHÉMA 3

## DOPRAVNĚ INŽENÝRSKÁ OPATŘENÍ DOČASNĚ DOPRAVNÍ ZNAČENÍ PŘI PROVÁDĚNÍ PRACÍ-ČÁST V EXTRAVILÁNU A ČÁST V INTRAVILÁNU Uzavírka jednoho jízdního pruhu – řízení dopravy poučenými pracovníky

1-3

### 1/27 DEHTÍN – ŠTĚPÁNOVICE

Začátek a konec frézování provést stupňovitě pro lepší přejezd vozidel.



Výstražné světlo typu 1  
nebo značka na fluorescečním  
podkladu

Příčná uzávěra kuželi  
náběhový úhel 1:3  
odstup max. 6m

Podélná uzávěra oboustrannými  
směrovými deskami, nebo kuželi

Pracovní vozidlo s pojezdnou  
uzavírkovou tabulí typu II

Výstražné světlo typu 1  
nebo značka na fluorescečním  
podkladu

VZDÁLENOSTI V METRECH  
POLICIE ČESKÉ REPUBLIKY  
KRAJSKÉ ŘEDITELSTVÍ POLICIE  
PLZEŇSKÉHO KRAJE  
ODBOR SLUŽBY DOPRAVNÍ POLICIE  
306 28 PLZEŇ, NÁDRAŽNÍ 2

KRAJSKÝ ÚŘAD  
Plzeňského kraje  
Odbor dopravy  
a silničního hospodářství

Č. jednací: DSN/619U/127

ze dne  
15-05-2017

dj. KRPP-63541-5/21-2014-0309PP  
12. 5. 2014  
Ing. Martin Cibulka  
278722

*Priloha*

# SCHÉMA 2

## DOPRAVNĚ INŽENÝRSKÁ OPATŘENÍ V KŘÍŽOVATCE

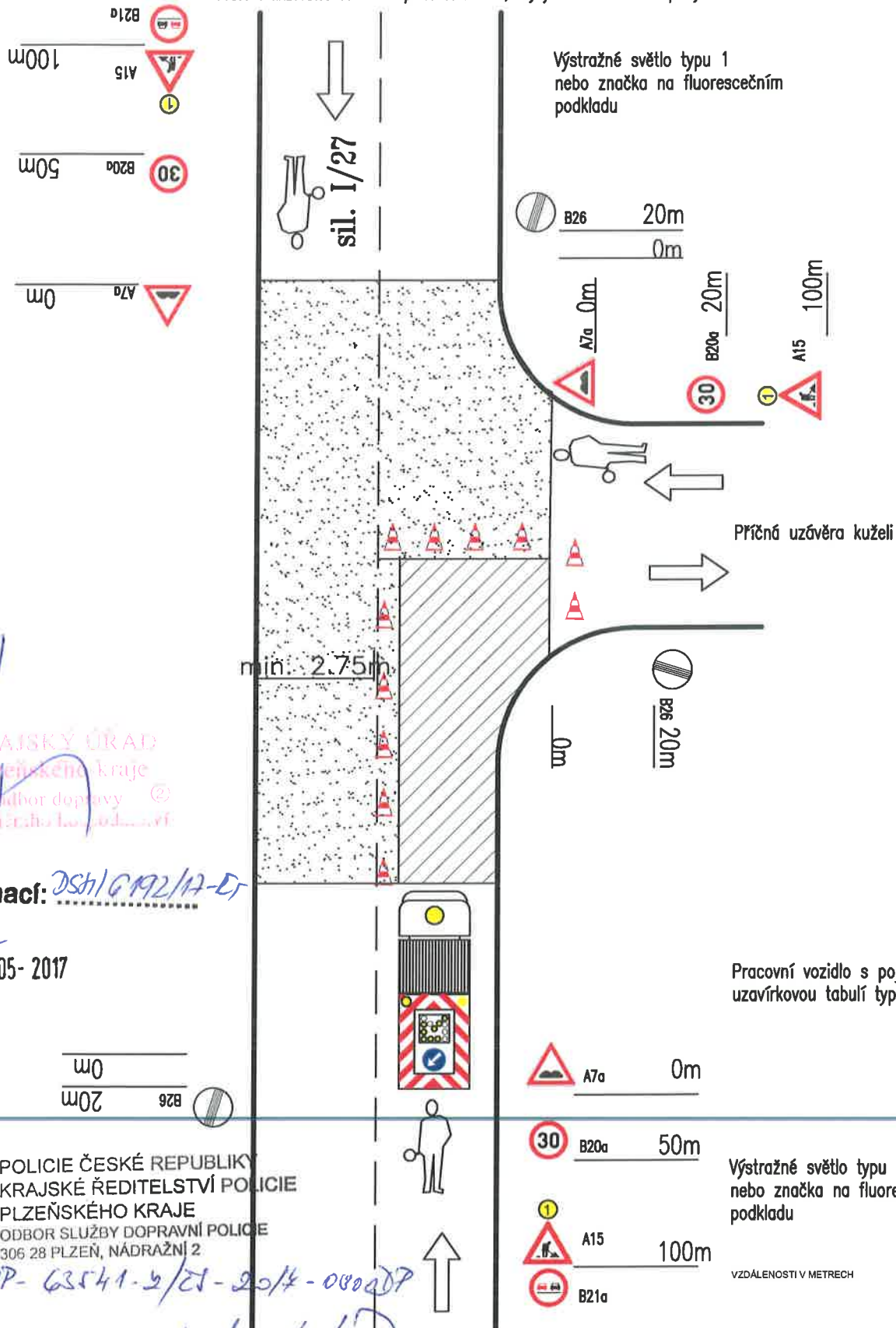
DOČASNÉ DOPRAVNÍ ZNAČENÍ PŘI PROVÁDĚNÍ PRACÍ V INTRAVILÁNU

Uzavírka jednoho jízdního pruhu – řízení dopravy poučenými pracovníky

*1-2*

### I/27 DEHTÍN – ŠTĚPÁNOVICE

Práce v křižovatce se budou provádět v době, kdy je nižší intenzita dopravy



KRAJSKÝ ÚŘAD  
Plzeňského kraje  
Odbor dopravy  
a silničního hospodářství

Č. jednací: *DSt/6192/17-EJ*  
*zcdne*  
15-05-2017

POLICIE ČESKÉ REPUBLIKY  
KRAJSKÉ ŘEDITELSTVÍ POLICIE  
PLZEŇSKÉHO KRAJE  
ODBOR SLUŽBY DOPRAVNÍ POLICIE  
306 28 PLZEŇ, NÁDRAŽNÍ 2

*z.j. KRPP-63541-2/21-2014-080207*  
*12.5.2014*  
kpt. Ing. Martin Cibulka  
278722

Pracovní vozidlo s pojízdnou uzavírkovou tabulí typu II

Výstražné světlo typu 1 nebo značka na fluorescenčním podkladu

VZDÁLENOSTI V METRECH

*Priloha 3*

# SCHÉMA 1

*1-1*

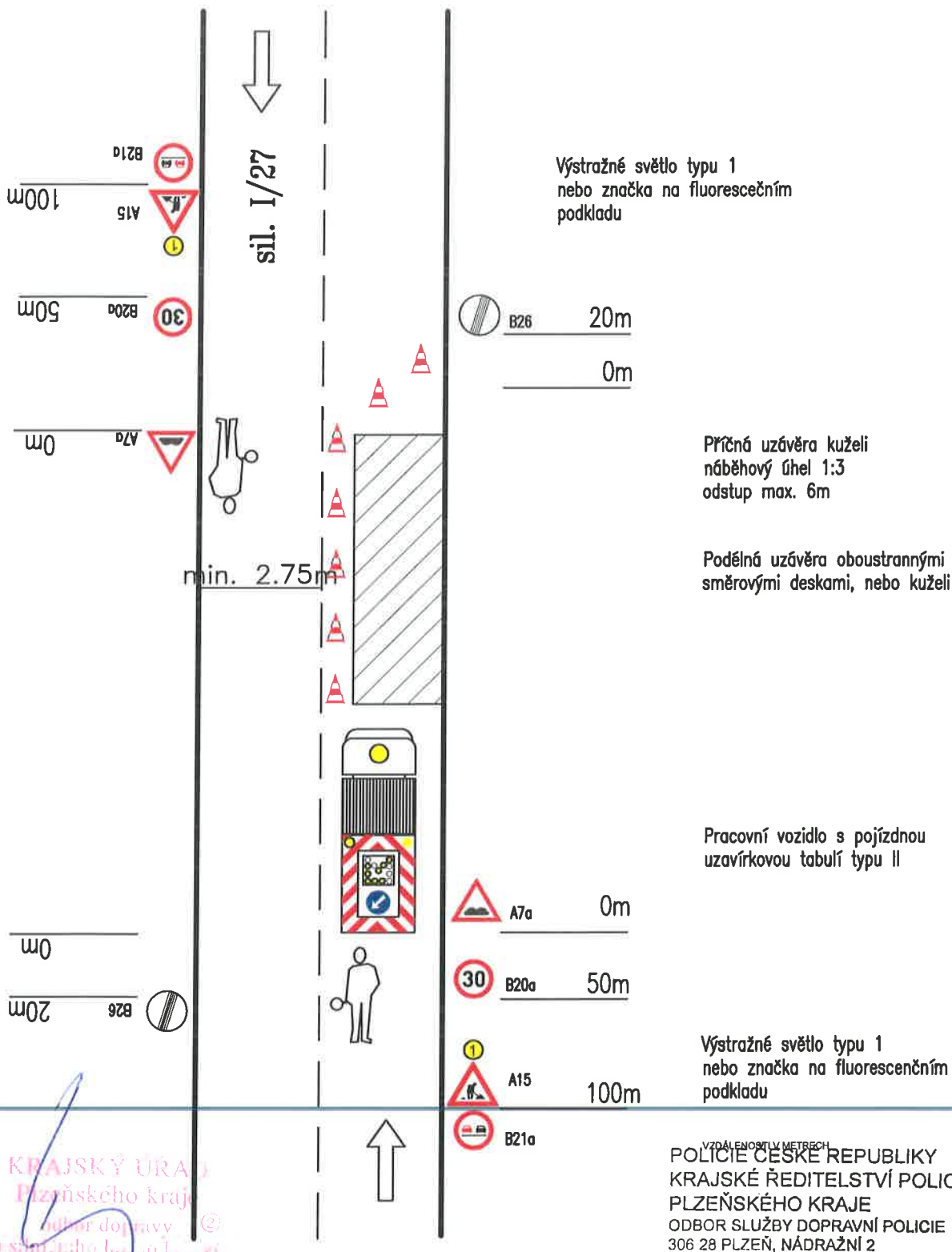
## DOPRAVNĚ INŽENÝRSKÁ OPATŘENÍ

DOČASNÉ DOPRAVNÍ ZNAČENÍ PŘI PROVÁDĚNÍ PRACÍ V INTRAVILÁNU

Uzavírka jednoho jízdního pruhu – řízení dopravy poučenými pracovníky

**I/27 DEHTÍN – ŠTĚPÁNOVICE**

Začátek a konec frézování provést stupňovitě pro lepší přejezd vozidel.



KRAJSKÝ ÚŘAD  
Plzeňského kraje  
Odbor dopravy  
a silničního hospodářství

Č. jednací: *DSH/6192/17-2*

*zede*  
15.05.2017

*oj. KRPP-62541-2/01-2014-03000P*

*12.5.2014*

*Kpt. Ing. Martin Cibulka*  
278722

Priložená 1)

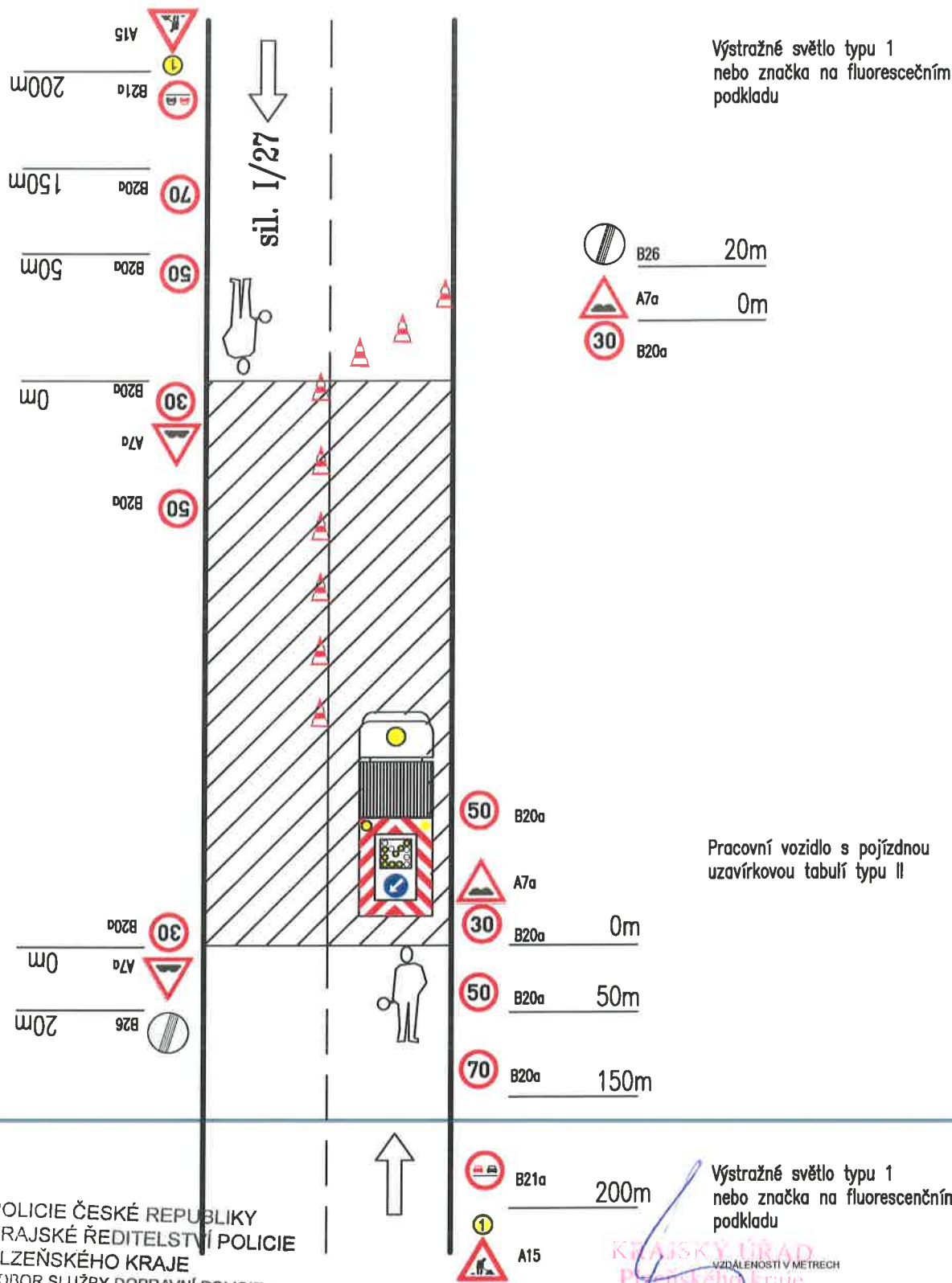
# SCHÉMA 5

## DOPRAVNĚ INŽENÝRSKÁ OPATŘENÍ DOČASNÉ DOPRAVNÍ ZNAČENÍ PŘI PROVÁDĚNÍ PRACÍ V EXTRAVILÁNU Odfrezovaný povrch vozovky

1-5

### I/27 DEHTÍN - ŠTĚPÁNOVICE

Začátek a konec frézování provést stupňovitě pro lepší přejezd vozidel.



POLICIE ČESKÉ REPUBLIKY  
KRAJSKÉ ŘEDITELSTVÍ POLICIE  
PLZEŇSKÉHO KRAJE  
ODBOR SLUŽBY DOPRAVNÍ POLICIE  
3.6.28 PLZEŇ, NÁDRAŽNÍ 2

KRAJSKÝ ÚŘAD  
Plzeňského kraje  
odbor dopravy  
a silničního k. a o. d. j. a. v. i.

č. jednací: 254/6192/17

čj. KRPP-63541-2/05-2014-03002P  
10.5.2014  
kpt. Ing. Martin Cibulka  
278722

Ze dne 15-05-2017

**KRAJSKÝ ÚŘAD PLZEŇSKÉHO KRAJE**  
**ODBOR DOPRAVY A SILNIČNÍHO HOSPODÁŘSTVÍ**  
**Škroupova 18, 30613 Plzeň**

Vaše č. j.:  
Ze dne: 12. 5. 2017  
Naše č. j.: DSH/6192/17  
Spis. zn.: ZN/1430/DSH/17  
Počet listů: 2  
Počet příloh: 1  
Počet listů příloh: 5

ROADFIN STAVBY s.r.o.  
Plzeňská 1147  
33027 Vejprnice  
IČ 04852427

Vyřizuje: Ing. Olga Říhová  
Tel.: 377195117  
E-mail: [olga.rihova@plzensky-kraj.cz](mailto:olga.rihova@plzensky-kraj.cz)

Datum: 15. 5. 2017

## **VEŘEJNÁ VYHLÁŠKA**

### **OPATŘENÍ OBECNÉ POVAHY**

#### **Přechodná úprava provozu na pozemní komunikaci**

Krajský úřad Plzeňského kraje, odbor dopravy a silničního hospodářství, jako věcně a místně příslušný správní orgán podle § 124 odst. 4 písm. b) zákona č. 361/2000 Sb., o provozu na pozemních komunikacích a o změnách některých zákonů, ve znění pozdějších předpisů (dále jen „*zákon o silničním provozu*“), na základě žádosti společnosti **ROADFIN STAVBY s.r.o.**, se sídlem Plzeňská 1147, 33027 Vejprnice IČ 04852427, ze dne 12. 5. 2017

#### **s t a n o v í**

v souladu s ustanovením § 77 odst. 1 písm. b) *zákona o silničním provozu*, po předchozím projednání s dotčeným orgánem policie, tj. Policie ČR, Krajské ředitelství policie Plzeňského kraje, odbor služby dopravní policie, ze dne 12. 5. 2017, pod č.j.:KRPP-63541-2/ČJ-2017-0300DP, následující **přechodnou úpravu provozu na pozemních komunikacích – na silnici I/27, na území Plzeňského kraje**, z důvodu omezení provozu na silnici I/27 v obci Dehtín, ve směru na Štěpánovice, uzavírkou (částečnou) na této pozemní komunikaci (v intravilánu a v extravilánu mezi obcí Dehtín a Štěpánovice), za účelem provedení stavebních prací – oprava vozovky silnice v celkové délce cca 1,049 km, v rámci akce „I/27 Dehtín – Štěpánovice“.

#### **1) Dotčený úsek:**

- **silnice I/27** v obci Dehtín (ve směru na Štěpánovice), v úseku od spáry za viaduktem v obci Dehtín, až ke spáře před odbočkou na sběrný dvůr.

#### **2) Stanovené dopravní značení pro označení předmětného operativního místa uzavírky:**

- 5 x situace, DIO (viz příloha 1)/ dle zásad TP 66 „*Zásady pro označování pracovních míst na pozemních komunikacích*“ a TP 65 „*Zásady pro dopravní značení na pozemních komunikacích*“, které tvoří nedílnou součást tohoto

opatření obecné povahy, zpracované projektantem, Projekční kancelář Ing. Škubalová, se sídlem U Bachmače 29, 32600 Plzeň.

3) Doba platnosti:

v termínu: **22. 5. 2017 - 30. 6. 2017**

4) Toto stanovení přechodné úpravy provozu na pozemní komunikaci se vydává za následujících podmínek:

- stanovené dopravní značky (příkazové a zákazové), světelné signály a dopravní zařízení související s označením operativního místa a regulací dopravy budou instalovány bezprostředně před zahájením akce silnici, nebude-li to možné, musí být jejich platnost dočasně zrušena zakrytím nebo jiným vhodným způsobem,
- akce bude realizována při použití dopravního značení dle zásad TP 66 (II. vydání) „Zásady pro označování pracovních míst na pozemních komunikacích“ a TP 65 „Zásady pro dopravní značení na pozemních komunikacích,
- dále budou dodrženy podmínky stanovené Policií ČR, Krajské ředitelství policie Plzeňského kraje, odbor služby dopravní policie, ze dne 12. 5. 2017, pod č.j.:KRPP-63541-2/ČJ-2017-0300DP:
- veškeré dopravní značky a zařízení musí svým provedením odpovídat příslušným ustanovením zákona č. 361/2000 Sb., o provozu na pozemních komunikacích a o změnách některých zákonů, ve znění pozdějších předpisů v návaznosti na vyhlášku č. 294/2015 Sb., kterou se provádějí pravidla provozu na pozemních komunikacích a úprava zařízení provozu na pozemních komunikacích, na související předpisy a na platné ČSN,
- místní úprava provozu na pozemní komunikaci, která nebude v souladu se stanovenou přechodnou úpravou provozu, bude po dobu trvání přechodné úpravy zneplatněná (v souladu s vyhláškou č.294/2015 Sb.),
- dopravní značky, které mají význam jen v časově omezené době, musí být mimo tuto dobu zrušeny (škrtnutím, zakrytím nebo odstraněním),
- použité dopravní značky a zařízení budou po celou dobu udržovány v plně funkčním stavu a v čistotě a budou správně umístěny a připevněny,
- stanovené dopravní značení na silnici I.tř. bude osazeno v souladu se stanovenou přechodnou úpravou provozu na pozemních komunikacích Městským úřadem Klatovy, odborem dopravy,
- o každém omezení silničního provozu na pozemní komunikaci je nutno informovat Národní dopravní informační centrum. Informace budou poskytnuty na e-mail:[ndic@rsd.cz](mailto:ndic@rsd.cz) nebo telefonicky na tel.č.:596663556 (administrátor Jednotného systému dopravních informací pí Petrášová).
- předčasné ukončení uzavírky bude neprodleně sděleno zdejšímu odboru dopravy a silničního hospodářství a administrátoru Jednotného systému dopravních informací (pí Petrášová – tel.: 596663556).

Tímto stanovená přechodná úprava provozu na pozemních komunikacích je pouze pro potřeby žadatele a nesmí být poskytována dalším osobám nebo společností.

## Odůvodnění

Krajský úřad Plzeňského kraje, odbor dopravy a silničního hospodářství stanovil na základě žádosti společnosti ROADFIN STAVBY s.r.o., se sídlem Plzeňská 1147, 33027 Vejprnice IČ 04852427, ze dne 12. 5. 2017 a souhlasného stanoviska Policie ČR, Krajské ředitelství policie Plzeňského kraje, odbor služby dopravní policie, ze dne 12. 5. 2017, pod č.j.:KRPP-63541-2/ČJ-2017-0300DP, výše uvedenou přechodnou úpravu provozu na pozemní komunikací, tj. silnici I/27 v obci Dehtín, ve směru na Štěpánovice, uzavírkou (částečnou) na této pozemní komunikací (v intravilánu a v extravilánu mezi obci Dehtín a Štěpánovice), za účelem provedení stavebních prací – oprava vozovky silnice v celkové délce cca 1,049 km, v rámci akce „I/27 Dehtín – Štěpánovice“, na území Plzeňského kraje.

## Poučení

Ve smyslu ustanovení § 173 odst. 2 zákona č. 500/2004 Sb., správní řád, ve znění pozdějších předpisů, proti opatření obecné povahy nelze podat opravný prostředek.

### Příloha

1) 5 x situace DIO

Mgr. Dušan Pakandl  
vedoucí odboru dopravy a silničního hospodářství

podepsáno elektronicky

Ve smyslu ustanovení § 77 odst. 5 *zákona o silničním provozu*, opatření obecné povahy nabývá účinnosti pátým dnem po dni vyvěšení veřejné vyhlášky.

Toto opatření obecné povahy musí být zveřejněno na úřední desce:

- Krajského úřadu Plzeňského kraje
- Městského úřadu Klatovy

a musí být vyvěšeno na dobu nejméně 15 - ti dnů (15. den je dnem oznámení)

Vyvěšeno dne:.....

Sejmuto dne: .....



**Obdrží**

- Město Klatovy – úřední deska
- Krajský úřad Plzeňského kraje, zde - úřední deska

**Na vědomí**

- Policie ČR, Krajské ředitelství policie Plzeňského kraje, odbor služby dopravní policie, Nádražní 2, 30628 Plzeň
- Ředitelství silnic a dálnic ČR, Správa Plzeň, Hřímálého 37, 30100 Plzeň
- Městský úřad Klatovy, odbor dopravy-dopravní úřad, 33901 Klatovy
- vlastní k založení do spisu

