

ROZBOR HOSPODAŘENÍ PŘÍSPĚVKOVÉ ORGANIZACE

Základní škola Klatovy, Tolstého 765

za rok 2014

Adresa organizace: Tolstého 765, 339 01 Klatovy
IČ: 49207440
Tel. a fax. spojení 376312352
Mail. spojení zstolsteho@klatovynet.cz
Ředitel /ka rganizace: Mgr. Vítězslav Šklebený
Zástupce (-ci) ředitele/ky organizace: Mgr. Vladimír Čejka
Poslední zařazení do škol. rejstříku: 1.9.1999

Seznam pracovišť - středisek (u ZŠ a MŠ dle rozhodnutí o zařazení do škol. Rejstříku)

Pracoviště - středisko		Adresa
Základní škola	110	Tolstého 765, 339 01 Klatovy
Školní jídelna	120	Tolstého 765, 339 01 Klatovy
Školní družina	130	Tolstého 765, 339 01 Klatovy
DČ TV	210	Tolstého 765, 339 01 Klatovy
DČ ZK	211	Tolstého 765, 339 01 Klatovy
DČ ŠJ	220	Tolstého 765, 339 01 Klatovy

Součásti školy (pro ZŠ a MŠ)

název součásti	počet žáků	počet tříd - oddělení	počet přepočtených pedagog.pracovníků
Základní škola	525	21	31,672
Školní družina	180	6	4,365

Školní jídelna:

	žáci	zaměstnanci školy	ostatní - cizí strážníci
počet zapsaných strážníků	439	43	44
počet uvařených a vydaných obědů	67 451	6 299	8 510

Počet hodin v tělocvičně

HČ - počet hodin	DČ - počet hodin	Celkem	% využití pro DČ
1 181	545	1 726	31,58

Komentář k rozboru hospodaření za rok 2014

Základní škola Klatovy, Tolstého 765 vykazuje k 31.12. 2014 hospodářský výsledek za celou organizaci + 225 tis. Kč. V hlavní činnosti je hospodářský výsledek + 26 tis. Kč, v doplňkové činnosti je výsledek 199 tis. Kč.

Náklady na pokrytí energetického provozu byly v roce 2014 nejnižší za posledních několik let. Příznivě se promítla mírná zima. Úspora v nákladech na plyn činí cca 244 tis. Kč oproti plánu i přes vyšší cenu plynu než v roce 2013. Další úspory přinesou současné investice do celkového zateplení budovy včetně výměny oken a spuštění energetického systému IRC. Nižší byla i spotřeba elektrické energie. Grafické porovnání nákladů a spotřeb v oblasti energií za poslední roky - viz příloha rozborů.

Celý kalendářní rok 2014 je výrazně ovlivněn probíhající rekonstrukcí budovy školy. Problémy při opravě střechy na pavilónu druhého stupně (zatečení do budovy) byly řešeny jako pojistná událost. Z vlastních prostředků jsme financovali vymalování rekonstruovaných prostor s prostředky vyplývající z projektu rekonstrukce tak, aby nevznikaly jen "částečně" opravené prostory. Budeme v tom pokračovat i v roce 2015. Další významnou investicí bylo zakoupení kompletních sad školního nábytku pro dvě třídy a spojení dvou kabinetů do jedné menší jazykové učebny.

Ve druhém pololetí jsme realizovali změnu rezervačního a výdejového zařízení ve školní jídelně. Čipový systém je současně využit i pro kontrolu docházky žáků do školy (formou emailové zprávy zákonným zástupcům a seznamu třídním učitelům) a budeme připraveni pro budoucí zavedení elektronické třídní knihy. Náklady na realizaci projektu el. třídní knihy jsou rozloženy na dva kalendářní roky. V roce 2014 jsme již zakoupili počítačové vybavení kmenových tříd, na rok 2015 zbývá softwarové vybavení a dataprojektory. Na financování čipového systému participuje i Sdružení rodičů při ZŠ Klatovy, Tolstého 765. Nákup výše zmíněného vybavení nám umožnily nižší náklady na energie. V rozboru se to projevuje 20% přečerpáním plánu na účtu 568.

Ve šk. roce 2014/2015 probíhá výuka ve 21ti třídách a celkově navštěvuje školu 525 žáků, což je průměr 25 žáků na třídu. Školní družina pracuje v šesti odděleních.

Její kapacita je naplněna na 100%. Úvazky zaměstnanců jsou v souhrnu 47,73. Fyzicky je zaměstnáno 51 osob. Pedagogických pracovníků je 36,03, nepedagogických 11,7.

Ve škole jsou vzdělávány 4 děti za pomoci pedagogické asistence. Souhrnný úvazek AP činí 2,56.

Od 1. 9. 2015 bude školu navštěvovat cca 555 - 560 žáků ve 22 třídách. Do 1. ročníku nastupuje 86 prvňáčků. Mezi nastupujícími žáky budou pravděpodobně dva žáci s AP.

Klatovy 16. 2. 2015

tab. rozborů zpracovala: Jaroslava Bulková

Mgr. Vítězslav Šklebený

Přehled ekonomických výsledků organizace za rok 2014 - CELKEM (v tis. Kč)

Základní škola Klatovy, Tolstého

Náklady organizace CELKEM	(účty)	Plán 2014	Skutečnost rok 2014	% (sk/pl)	Skutečnost za rok 2013	Skutečnost za rok 2012
Spotřeba materiálu	501	3 178	3 168	99,69	2 949	2 893
Spotřeba energie celkem	502	2 510	2 249	89,60	2 767	2 749
z toho: elektrická energie		650	615	94,62	673	548
z toho: plyn		1 600	1 366	85,38	1 811	1 980
z toho: voda		260	268	103,08	283	221
Opravy a udržování	511	1 000	1 031	103,10	610	485
Cestovné	512	38	38	100,00	59	46
Náklady na reprezentaci	513	11	11	100,00	6	7
Ostatní služby celkem	518	746	711	95,31	1 150	1 061
z toho: nájemné zřizovateli		0	0	0,00	0	0
Mzdové náklady	521	13 991	13 944	99,66	13 081	13 085
Zákonné sociální pojištění	524	4 696	4 696	100,00	4 376	4 239
Zákonné a ostatní sociální náklady	525-8	230	222	96,52	206	121
Daně a poplatky	531-9	0	0	0,00	0	0
Pokuty a penále	541-2	0	0	0,00	0	0
Jiné ostatní náklady	543-9	80	64	80,00	45	93
Odpisy dlouhodobého majetku	551	0	0	0,00	0	0
Ostatní náklady	552-8	600	719	119,83	509	760
Finanční náklady	561-9	0	0	0,00	0	28
Náklady na transfery	571-2	0	0	0,00	0	0
Vnitropodnikové náklady						
Náklady celkem		27 080	26 853	99,16	25 758	25 567

Výnosy organizace CELKEM	(účty)	Plán 2014	Skutečnost rok 2014	% (sk/pl)	Skutečnost za rok 2013	Skutečnost za rok 2012
Výnosy z činnosti	601-649	3 700	3 687	99,65	3 985	3 540
Finanční výnosy	662-669	8	8	100,00	13	16
SF	671-2	18 948	18 948	100,00	17 681	17 894
z toho příspěvek na provoz od zřizovatele	672	4 435	4 435	100,00	4 437	4 000
Vnitropodnikové výnosy						
Výnosy celkem		27 091	27 078	99,95	26 116	25 450

Výsledek hospodaření před zdaněním		11	225		358	-117
Daň z příjmů	591,5					
Výsledek hospodaření po zdanění		11	225		358	-117

Přehled ekonomických výsledků organizace za rok 2014 -
činnost (v tis. Kč)

hlavní

Základní škola Klatovy, Tolstého

Náklady organizace - hlavní činnost	(účty)	Plán 2014	Skutečnost rok 2014	% (sk/pl)	Skutečnost za rok 2013	Skutečnost za rok 2012
Spotřeba materiálu	501	2 980	2 905	97,48	2 725	2 604
Spotřeba energie celkem	502	2 305	2 101	91,15	2 602	2 533
<i>z toho: elektrická energie</i>		570	542	95,09	596	457
<i>z toho: plyn</i>		1 500	1 306	87,07	1 747	1 888
<i>z toho: voda</i>		235	253	107,66	259	188
Opravy a udržování	511	1 000	1 006	100,60	610	485
Cestovné	512	38	38	100,00	58	46
Náklady na reprezentaci	513	11	11	100,00	6	7
Ostatní služby celkem	518	721	687	95,28	1 129	1 034
<i>z toho: nájemné zřizovateli</i>		0	0	0	0	0
Mzdové náklady	521	13 691	13 691	100,00	12 819	12 820
Zákonné sociální pojištění	524	4 624	4 624	100,00	4 312	4 170
Zákonné a ostatní sociální náklady	525-8	230	221	96,09	205	121
Daně a poplatky	531-9	0	0	0	0	0
Pokuty a penále	541-2	0	0	0	0	0
Jiné ostatní náklady	543-9	80	64	80,00	45	93
Odpisy dlouhodobého majetku	551	0	0	0	0	0
Ostatní náklady	552-8	600	719	119,83	509	760
Finanční náklady	561-9	0	0	0	0	27
Náklady na transfery	571-2	0	0	0	0	0
Vnitropodnikové náklady						
Náklady celkem		26 280	26 067	99,19	25 020	24 700

Výnosy organizace - hlavní činnost	(účty)	Plán 2014	Skutečnost rok 2014	% (sk/pl)	Skutečnost za rok 2013	Skutečnost za rok 2012
Výnosy z činnosti	601-649	2 889	2 702	93,53	3 029	2 518
Finanční výnosy	661-669	8	8	100,00	13	16
Výnosy z transferů	671-2	18 948	18 948	100,00	17 681	17 894
<i>z toho příspěvek na provoz od zřizovatele</i>		4 435	4 435	100,00	4 437	4 000
Vnitropodnikové výnosy						
Výnosy celkem		26 280	26 093	99,29	25 160	24 428

Výsledek hospodaření před zdaněním			26		140	-272
Daň z příjmů	591,5					
Výsledek hospodaření po zdanění			26		140	-272

Přehled ekonomických výsledků organizace za rok 2014 -
činnost (v tis. Kč)

hlavní

Základní škola Klatovy, Tolstého

Náklady organizace - hlavní činnost středisko ZŠ 110	(účty)	Plán 2014	Skutečnost rok 2014	% (sk/pl)	Skutečnost za rok 2013	Skutečnost za rok 2012
Spotřeba materiálu	501	785	768	97,83	736	58
Spotřeba energie celkem	502	1 400	1 558	111,29	2 085	2 064
<i>z toho: elektrická energie</i>		280	309	110,36	385	289
<i>z toho: plyn</i>		1 000	1 100	110,00	1 528	1 661
<i>z toho: voda</i>		120	149	124,17	172	115
Opravy a udržování	511	474	424	89,45	465	405
Cestovné	512	38	38	100,00	58	46
Náklady na reprezentaci	513	11	11	100,00	6	7
Ostatní služby celkem	518	640	595	92,97	990	823
<i>z toho: nájemné zřizovateli</i>		0	0	0	0	0
Mzdové náklady	521	11 467	11 467	100,00	10 815	10 361
Zákonné sociální pojištění	524	3 868	3 868	100,00	3 635	3 522
Zákonné a ostatní sociální náklady	525-8	185	178	96,22	167	102
Daně a poplatky	531-9	0	0	0	0	0
Pokuty a penále	541-2	0	0	0	0	0
Jiné ostatní náklady	543-9	80	64	80,00	45	93
Odpisy dlouhodobého majetku	551	0	0	0	0	0
Ostatní náklady	552-8	706	634	89,80	345	713
Finanční náklady	561-9	0	0	0	0	16
Náklady na transfery	571-2	0	0	0	0	0
Vnitropodnikové náklady						
Náklady celkem		19 654	19 605	99,75	19 347	18 210

Výnosy organizace - hlavní činnost	(účty)	Plán 2014	Skutečnost rok 2014	% (sk/pl)	Skutečnost za rok 2013	Skutečnost za rok 2012
Výnosy z činnosti	601-649	355	289	81,41	669	593
Finanční výnosy	661-669	8	8	100,00	13	16
Výnosy z transferů	671-2	15 881	15 881	100,00	14 853	14 042
<i>z toho příspěvek na provoz od zřizovatele</i>	672	3 410	3 410	100,00	3 750	3 218
Vnitropodnikové výnosy						
Výnosy celkem		19 654	19 588	99,66	19 285	17 869

Výsledek hospodaření před zdaněním			-17		-62	-341
Daň z příjmů	591,5					
Výsledek hospodaření po zdanění			-17		-62	-341

Přehled ekonomických výsledků organizace za rok 2014 -
činnost (v tis. Kč)

hlavní

Základní škola Klatovy, Tolstého

Náklady organizace - hlavní činnost středisko ŠJ 120	(účty)	Plán 2014	Skutečnost rok 2014	% (sk/pl)	Skutečnost za rok 2013	Skutečnost za rok 2012
Spotřeba materiálu	501	2 085	2 048	98,23	1 941	1 847
Spotřeba energie celkem	502	576	542	94,10	517	469
<i>z toho: elektrická energie</i>		245	233	95,10	211	169
<i>z toho: plyn</i>		236	207	87,71	219	227
<i>z toho: voda</i>		95	102	107,37	87	73
Opravy a udržování	511	550	582	105,82	130	61
Cestovné	512	0	0	0	0	0
Náklady na reprezentaci	513	0	0	0	0	0
Ostatní služby celkem	518	91	92	101,10	139	211
<i>z toho: nájemné zřizovateli</i>		0	0	0	0	0
Mzdové náklady	521	998	998	100,00	960	902
Zákonné sociální pojištění	524	339	339	100,00	327	304
Zákonné a ostatní sociální náklady	525-8	27	26	96,30	23	9
Daně a poplatky	531-9	0	0	0	0	0
Pokuty a penále	541-2	0	0	0	0	0
Jiné ostatní náklady	543-9	0	0	0	0	0
Odpisy dlouhodobého majetku	551	0	0	0	0	0
Ostatní náklady	552-8	70	72	102,86	86	0
Finanční náklady	561-9	0	0	0	0	11
Náklady na transfery	571-2	0	0	0	0	0
Vnitropodnikové náklady						
Náklady celkem		4 736	4 699	99,22	4 123	3 814

Výnosy organizace - hlavní činnost	(účty)	Plán 2014	Skutečnost rok 2014	% (sk/pl)	Skutečnost za rok 2013	Skutečnost za rok 2012
Výnosy z činnosti	601-649	2 304	2 197	95,36	2 181	1 785
Finanční výnosy	661-669	0	0	0	0	0
Výnosy z transferů	671-2	1 407	1 407	100,00	1 326	1 251
<i>z toho příspěvek na provoz od zřizovatele</i>		672	1 025	1 025	100,00	685
Vnitropodnikové výnosy						
Výnosy celkem		4 736	4 629	97,74	4 192	3 818

Výsledek hospodaření před zdaněním			-70		69	4
Daň z příjmů	591,5					
Výsledek hospodaření po zdanění			-70		69	4

Přehled ekonomických výsledků organizace za rok 2014 -
činnost (v tis. Kč)

hlavní

Základní škola Klatovy, Tolstého

Náklady organizace - hlavní činnost středisko ŠD 130	(účty)	Plán 2014	Skutečnost rok 2014	% (sk/pl)	Skutečnost za rok 2013	Skutečnost za rok 2012
Spotřeba materiálu	501	90	89	98,89	48	60
Spotřeba energie celkem	502	0	0	0	0	0
<i>z toho: elektrická energie</i>		0	0	0	0	0
<i>z toho: plyn</i>		0	0	0	0	0
<i>z toho: voda</i>		0	0	0	0	0
Opravy a udržování	511	0	0	0	15	19
Cestovné	512	0	0	0	0	0
Náklady na reprezentaci	513	0	0	0	0	0
Ostatní služby celkem	518	1	1	100,00	0	0
<i>z toho: nájemné zřizovateli</i>		0	0	0	0	0
Mzdové náklady	521	1 226	1 226	100,00	1 042	1 013
Zákonné sociální pojištění	524	417	417	100,00	350	344
Zákonné a ostatní sociální náklady	525-8	18	17	94	15	10
Daně a poplatky	531-9	0	0	0	0	0
Pokuty a penále	541-2	0	0	0	0	0
Jiné ostatní náklady	543-9	0	0	0	0	0
Odpisy dlouhodobého majetku	551	0	0	0	0	0
Ostatní náklady	552-8	138	13	9	78	47
Finanční náklady	561-9	0	0	0	0	0
Náklady na transfery	571-2	0	0	0	0	0
Vnitropodnikové náklady						
Náklady celkem		1 890	1 763	93,28042	1 548	1 493

Výnosy organizace - hlavní činnost	(účty)	Plán 2014	Skutečnost rok 2014	% (sk/pl)	Skutečnost za rok 2013	Skutečnost za rok 2012
Výnosy z činnosti	601-649	230	216	93,91	179	140
Finanční výnosy	661-669	0	0	0	0	0
Výnosy z transferů	671-2	1 660	1 660	100,00	1 502	1 418
<i>z toho příspěvek na provoz od zřizovatele</i>		0	0	0	0	0
Vnitropodnikové výnosy						
Výnosy celkem		1 890	1 876	99,26	1 681	1 558

Výsledek hospodaření před zdaněním			113		133	65
Daň z příjmů	591,5					
Výsledek hospodaření po zdanění			113		133	65

Přehled ekonomických výsledků organizace za rok 2014 - doplňková činnost (v tis. Kč)

Základní škola Klatovy, Tolstého

Náklady organizace - doplňková činnost	(účty)	Plán 2014	Skutečnost rok 2014	% (sk/pl)	Skutečnost za rok 2013	Skutečnost za rok 2012
Spotřeba materiálu	501	198	263	132,83	224	289
Spotřeba energie celkem		205	148	72,20	165	216
<i>z toho: elektrická energie</i>	502	80	73	91,25	77	91
<i>z toho: plyn</i>		100	60	60	64	92
<i>z toho: voda</i>		25	15	60,00	24	33
Opravy a udržování	511	0	25	0	0	0
Cestovné	512	0	0	0	0	0
Náklady na reprezentaci	513	0	0	0	0	0
Ostatní služby celkem	518	25	24	96	22	27
<i>z toho: nájemné zřizovateli</i>		0	0	0	0	0
Mzdové náklady	521	300	253	84,33	262	266
Zákonné sociální pojištění	524	72	72	100,00	64	69
Zákonné a ostatní sociální náklady	525-8	0	1	0,00	1	0
Daně a poplatky	531-9	0	0	0	0	0
Pokuty a penále	541-2	0	0	0	0	0
Jiné ostatní náklady	543-9	0	0	0	0	0
Odpisy dlouhodobého majetku	551	0	0	0	0	0
Ostatní náklady	552-8	0	0	0	0	0
Finanční náklady	561-9	0	0	0	0	1
Náklady na transfery	571-2	0	0	0	0	0
Vnitropodnikové náklady						
Náklady celkem		800	786	98,25	738	868

Výnosy organizace - doplňková činnost	(účty)	Plán 2014	Skutečnost rok 2014	% (sk/pl)	Skutečnost za rok 2013	Skutečnost za rok 2012
Výnosy z činnosti	601-649	811	985	121,45	956	1 023
Finanční výnosy	662-669	0	0	0	0	0
SF	671-2	0	0	0	0	0
<i>z toho příspěvek na provoz od zřizovatele</i>		0	0	0	0	0
Vnitropodnikové výnosy						
Výnosy celkem		811	985	121,45	956	1 023

Výsledek hospodaření před zdaněním		11	199		218	155
Daň z příjmů	591,5					
Výsledek hospodaření po zdanění		11	199		218	155

Přehled ekonomických výsledků organizace za rok 2014 - doplňková
činnost (v tis. Kč)

Základní škola Klatovy, Tolstého

Náklady organizace - doplňková činnost středisko pronájem, TV 210	(účty)	Plán 2014	Skutečnost rok 2014	% (sk/pl)	Skutečnost za rok 2013	Skutečnost za rok 2012
Spotřeba materiálu	501	0	0	0	0	0
Spotřeba energie celkem		100	69	69	81	112
<i>z toho: elektrická energie</i>	502	40	30	75	33	53
<i>z toho: plyn</i>		50	34	68	38	46
<i>z toho: voda</i>		10	5	50	10	13
Opravy a udržování	511	0	0	0	0	0
Cestovné	512	0	0	0	0	0
Náklady na reprezentaci	513	0	0	0	0	0
Ostatní služby celkem		17	7	41,18	7	15
<i>z toho: nájemné zřizovateli</i>	518	0	0	0	0	0
Mzdové náklady	521	120	99	82,5	108	105
Zákonné sociální pojištění	524	27	27	100,00	36	31
Zákonné a ostatní sociální náklady	525-8	1	0	0	1	0
Daně a poplatky	531-9	0	0	0	0	0
Pokuty a penále	541-2	0	0	0	0	0
Jiné ostatní náklady	543-9	0	0	0	0	0
Odpisy dlouhodobého majetku	551	0	0	0	0	0
Ostatní náklady	552-8	0	0	0	0	0
Finanční náklady	561-9	0	0	0	0	1
Náklady na transfery	571-2	0	0	0	0	0
Vnitropodnikové náklady						
Náklady celkem		265	202	76,23	233	264

Výnosy organizace - doplňková činnost	(účty)	Plán 2014	Skutečnost rok 2014	% (sk/pl)	Skutečnost za rok 2013	Skutečnost za rok 2012
Výnosy z činnosti	601-649	270	289	107,04	319	320
Finanční výnosy	662-669	0	0	0	0	0
SF	671-2	0	0	0	0	0
<i>z toho příspěvek na provoz od zřizovatele</i>	672	0	0	0	0	0
Vnitropodnikové výnosy						
Výnosy celkem		270	289	107,04	319	320

Výsledek hospodaření před zdaněním		5	87		86	56
Daň z příjmů	591,5					
Výsledek hospodaření po zdanění		5	87		86	56

**Přehled ekonomických výsledků organizace za rok 2014 - doplňková
činnost (v tis. Kč)**

Základní škola Klatovy, Tolstého

Náklady organizace - doplňková činnost středisko ZK 211	(účty)	Plán 2014	Skutečnost rok 2014	% (sk/pl)	Skutečnost za rok 2013	Skutečnost za rok 2012
Spotřeba materiálu	501	0	0	0	6	9
Spotřeba energie celkem		17	7	41,18	9	19
<i>z toho: elektrická energie</i>	502	15	6	40	7	6
<i>z toho: plyn</i>		2	1	0	2	10
<i>z toho: voda</i>		0	0	0	0	3
Opravy a udržování	511	34	25	73,53	0	0
Cestovné	512	0	0	0	0	0
Náklady na reprezentaci	513	0	0	0	0	0
Ostatní služby celkem	518	5	1	20	0	0
<i>z toho: nájemné zřizovateli</i>		0	0	0	0	0
Mzdové náklady	521	80	61	76,25	71	51
Zákonné sociální pojištění	524	13	13	100	0	0
Zákonné a ostatní sociální náklady	525-8	1	0	0	0	0
Daně a poplatky	531-9	0	0	0	0	0
Pokuty a penále	541-2	0	0	0	0	0
Jiné ostatní náklady	543-9	0	0	0	0	0
Odpisy dlouhodobého majetku	551	0	0	0	0	0
Ostatní náklady	552-8	0	0	0	0	0
Finanční náklady	561-9	0	0	0	0	0
Náklady na transfery	571-2	0	0	0	0	0
Vnitropodnikové náklady						
Náklady celkem		150	107	71,33	86	79

Výnosy organizace - doplňková činnost	(účty)	Plán 2014	Skutečnost rok 2014	% (sk/pl)	Skutečnost za rok 2013	Skutečnost za rok 2012
Výnosy z činnosti	601-649	150	155	103,33	177	123
Finanční výnosy	662-669	0	0	0	0	0
SF	671-2	0	0	0	0	0
<i>z toho příspěvek na provoz od zřizovatele</i>	672	0	0	0	0	0
Vnitropodnikové výnosy						
Výnosy celkem		150	155	103,33	177	123

Výsledek hospodaření před zdaněním		0	48		91	44
Daň z příjmů	591,5					
Výsledek hospodaření po zdanění		0	48		91	44

Přehled ekonomických výsledků organizace za rok 2014 - doplňková
činnost (v tis. Kč)

Základní škola Klatovy, Tolstého

Náklady organizace - doplňková činnost - středisko ŠJ 220	(účty)	Plán 2014	Skutečnost rok 2014	% (sk/pl)	Skutečnost za rok 2013	Skutečnost za rok 2012
Spotřeba materiálu	501	183	263	143,72	218	280
Spotřeba energie celkem		57	72	126,32	75	86
<i>z toho: elektrická energie</i>	502	31	37	119,35	37	33
<i>z toho: plyn</i>		19	26	136,84	24	37
<i>z toho: voda</i>		7	9	128,57	14	16
Opravy a udržování	511	0	0	0	0	0
Cestovné	512	0	0	0	0	0
Náklady na reprezentaci	513	0	0	0	0	0
Ostatní služby celkem	518	15	17	113,33	15	11
<i>z toho: nájemné zřizovateli</i>		0	0	0	0	0
Mzdové náklady	521	100	93	93	83	110
Zákonné sociální pojištění	524	32	32	100	28	37
Zákonné a ostatní sociální náklady	525-8	0	0	0	0	0
Daně a poplatky	531-9	0	0	0	0	0
Pokuty a penále	541-2	0	0	0	0	0
Jiné ostatní náklady	543-9	0	0	0	0	0
Odpisy dlouhodobého majetku	551	0	0	0	0	0
Ostatní náklady	552-8	0	0	0	0	0
Finanční náklady	561-9	0	0	0	0	1
Náklady na transfery	571-2	0	0	0	0	0
Vnitropodnikové náklady						
Náklady celkem		387	477	123,26	419	525

Výnosy organizace - doplňková činnost	(účty)	Plán 2014	Skutečnost rok 2014	% (sk/pl)	Skutečnost za rok 2013	Skutečnost za rok 2012
Výnosy z činnosti	601-649	391	541	138,36	460	280
Finanční výnosy	662-669	0	0	0	0	0
SF	671-2	0	0	0	0	0
<i>z toho příspěvek na provoz od zřizovatele</i>		0	0	0	0	0
Vnitropodnikové výnosy			0			0
Výnosy celkem		391	541	138,36	460	580

Výsledek hospodaření před zdaněním		4	64		41	55
Daň z příjmů	591,5					
Výsledek hospodaření po zdanění		4	64		41	55

Doplňující informace k účetní závěrce příspěvkové organizace za rok 2014

Zásoby	Stav k 1.1.2014	nákup	spotřeba	Stav k 31.12.2014	Stav k 31.12.2013
Materiál	317 560	2 319 986	2 347 751	289 795	317 560
Výrobky	0	0	0	0	0
Zboží	0	0	0	0	0
Celkem	317 560	2 319 986	2 347 751	289 795	317 560

Obchodní pohledávky	Stav k 1.1.2014			Stav k 31.12.2014	Stav k 31.12.2013
Do lhůty splatnosti	149 728			148 298	149 728
Po lhůtě splatnosti	0			0	0
<i>z toho nad 12 měsíců</i>				0	0
Tržby - posledních 12 měsíců	0			3 694 720	3 998 450

Obchodní závazky	Stav k 1.1.2014			Stav k 31.12.2014	Stav k 31.12.2013
Do lhůty splatnosti	469 768			357 734	469 768
Po lhůtě splatnosti	0			0	0
<i>z toho: nad 12 měsíců</i>	0			0	0

Návrh na finanční vypořádání příspěvkové organizace za rok 2014

(v tis. Kč)

Odvody celkem:	Plán 2014	Skutečnost za rok 2014	Finanční vypořádání
odvod z provozu			
odvod z investičního fondu			
úhrada nájemného			

Příspěvky zřizovatele celkem:	Plán 2014	Skutečnost za rok 2014	Finanční vypořádání
příspěvek do Investičního fondu			
ostatní účelové příspěvky			

Přehled o výsledku hospodaření příspěvkové organizace k 31. 12. 2014

Hospodářský výsledek	Plán 2014	Skutečnost za rok 2014
- z hlavní činnosti	0	26
- z hospodářské činnosti	11	199
Celkem (dle Výkazu zisku a ztráty)		225
- položky upravující HV		0
Upravený hospodářský výsledek k rozdělení do fondů		225

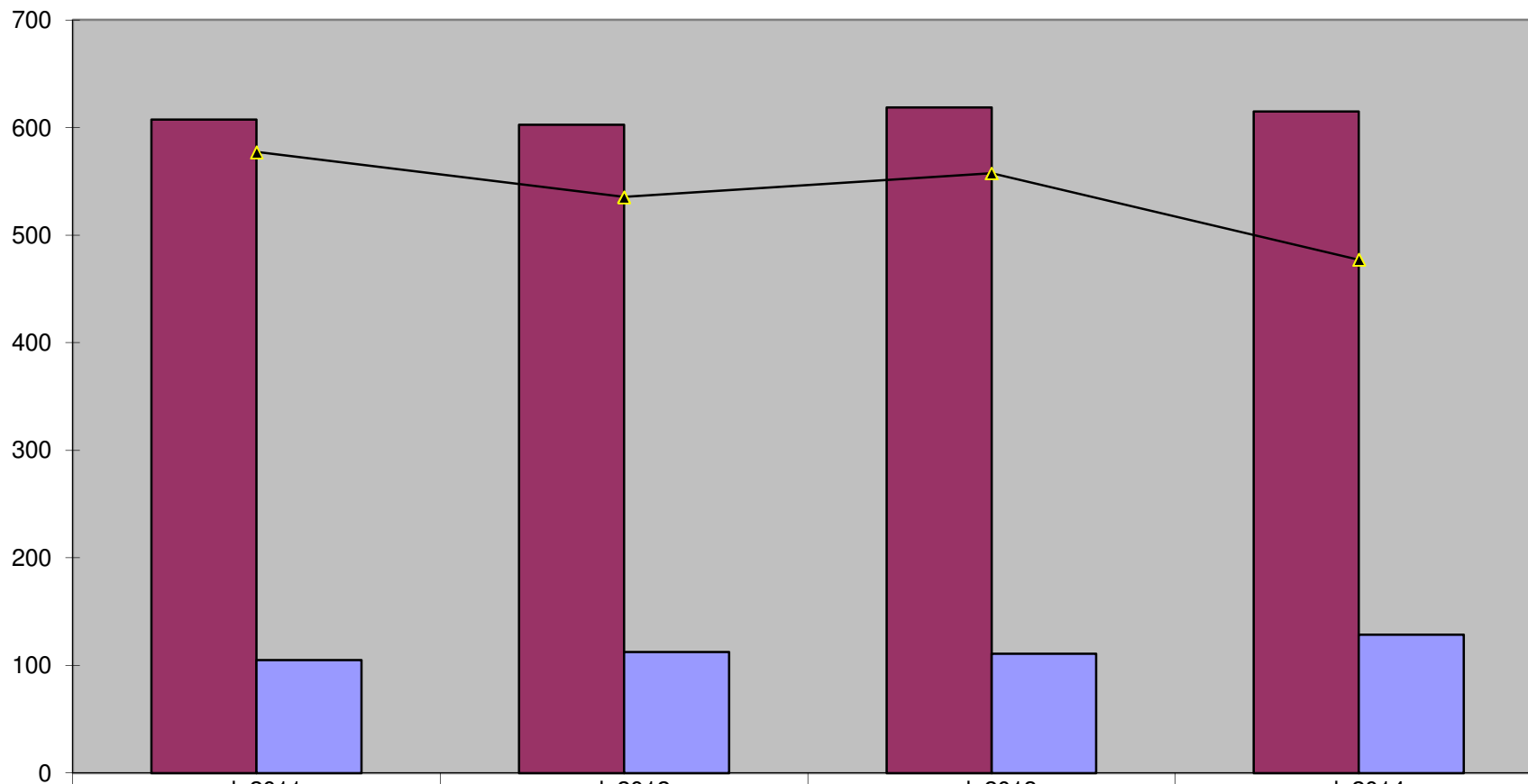
Návrh na krytí zhoršeného výsledku hospodaření organizace k 31. 12. 2014

Ztráta z hospodaření celkem	Skutečnost za rok 2014	Finanční vypořádání
<i>v tom krytí ztráty:</i>	0	0
- na vrub zůstatku rez. fondu organizace	0	0
- z rozpočtu zřizovatele	0	0
- úhradou jiným způsobem	0	0

Návrh na rozdělení zlepšeného výsledku hospodaření do fondů hmotné zainteresovanosti

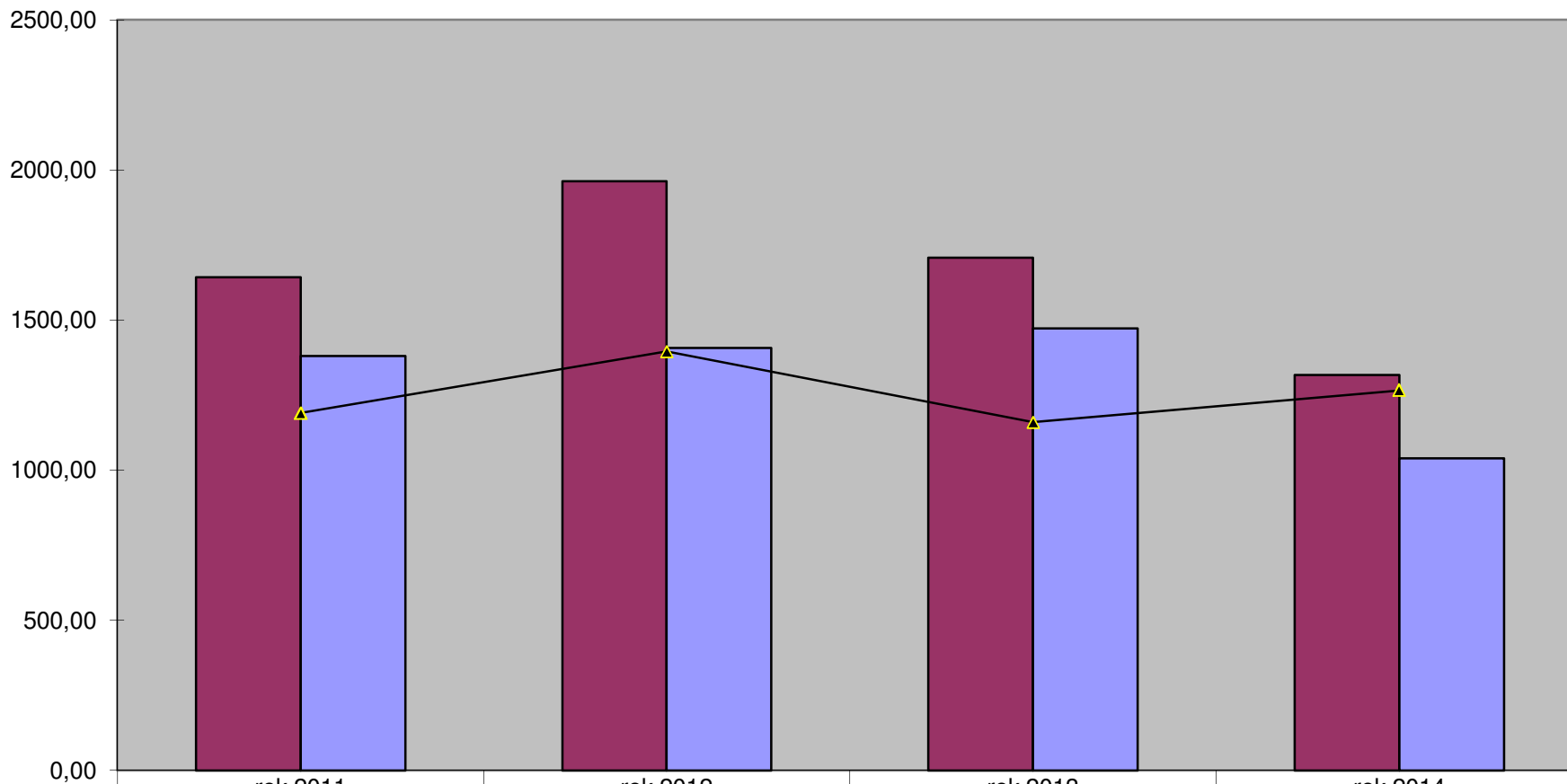
Ukazatel	Stav k 31.12.2014	Příděl ze ZVH r. 2014	Stav fondu po přídělu
Rezervní fond	298	225	523
Fond odměn	244	0	244
Investiční fond	416	0	416
Fond kulturních a sociálních potřeb	216	0	216
Celkem příděly	1 174	225	1 399

ZŠ KLATOVY - spotřeba el. energie - celkem



	rok 2011	rok 2012	rok 2013	rok 2014
■ tis.Kč vč. DPH	607,27	602,68	618,53	614,63
■ MWh	105,24	112,57	110,96	128,78
—▲ hal./kWh	577,03	535,38	557,44	477,27

ZŠ KLATOVY - spotřeba plynu - VO



	rok 2011	rok 2012	rok 2013	rok 2014
■ tis.Kč vč. DPH	1642,15	1963,08	1707,00	1316,31
■ spotřeba MWh	1379,26	1406,71	1471,64	1039,69
▲ Kč/MWh	1190,60	1395,51	1159,93	1266,06