

ROZBOR HOSPODAŘENÍ PŘÍSPĚVKOVÉ ORGANIZACE

Základní škola Klatovy, Tolstého 765

za rok 2016

Adresa organizace: Tolstého 765, 339 01 Klatovy
IČ: 492 07 440
Tel. a fax. spojení 376 312 352
Mail. spojení zstolsteho@klatovynet.cz
Ředitel /ka rganizace: Mgr. Vítězslav Šklebený
Zástupce (-ci) ředitele/ky organizace: Mgr. Vladimír Čejka
Poslední zařazení do škol. rejstříku: 1.9.1999

Seznam pracovišť - středisek

(u ZŠ a MŠ dle rozhodnutí o zařazení do škol. Rejstříku)

Pracoviště - středisko	Adresa
Základní škola 110	Tolstého 765, 339 01 Klatovy
Školní jídelna 120	Tolstého 765, 339 01 Klatovy
Školní družina 111	Tolstého 765, 339 01 Klatovy
DČ TV 210	Tolstého 765, 339 01 Klatovy
DČ ZK 211	Tolstého 765, 339 01 Klatovy
DČ ŠJ cizí strážníci 220	Tolstého 765, 339 01 Klatovy

Součásti školy

(pro ZŠ a MŠ)

název součásti	počet žáků	počet tříd - oddělení	počet přepočtených pedagog.pracovníků
Základní škola	595	23	34,413
Školní družina	180	6	5,585

Školní jídelna:

	žáci	zaměstnanci školy	ostatní - cizí strážníci
počet zapsaných strážníků	492	47	47
počet uvařených a vydaných obědů	79 237	6 711	6 782

Počet hodin v tělocvičně

HČ - počet hodin	DČ - počet hodin	Celkem	% využití pro DČ
1 250	898	2 148	41,81%

Komentář k rozboru hospodaření – 2016

Základní škola Klatovy, Tolstého 765 vykazuje k 31. 12. 2016 hospodářský výsledek 97 tis. Kč. V hlavní činnosti je hospodářský výsledek - 71 tis. Kč, v doplňkové činnosti + 168 tis. Kč.

Porovnáním plánovaného rozpočtu a skutečnosti za rok 2016 je plán překročen o 2 % (31 000,- Kč) na účtu **502 – Spotřeba energií** a o 1 % (8 000,- Kč) na účtu **518 – Ostatní služby**. Veškeré ostatní položky nepřekročily plánované náklady.

Ve sledovaném roce byl překročen plán na účtu **502 – Spotřeba energií** ve spotřebě plynu o 9 % (62 000,- Kč). Toto navýšení jde na vrub neočekávaného zvýšení prosincové faktury v položce distribuce. Distribuční složka dodávek plynu je regulována tzv. denní rezervovanou maximální kapacitou, která se určuje nejvyšší denní spotřebou za předchozí období. 31. 12. 2016 při náběhu topení po útlumovém režimu během vánočních prázdnin došlo k překročení rezervované kapacity. Toto překročení denní rezervy se projevilo fakturováním zvýšeného poplatku za distribuci. Přesto celoroční používání tohoto nástroje přineslo organizaci úsporu v nákladech na distribuci plynu.

Na účtu **511 – Opravy a udržování** jsou nejvýznamnější položkou náklady za malířské práce, oprava lina v učebně chemie a oprava ventilační komory vzduchotechniky provedené ve školní jídelně. Na účtu **518 – Ostatní služby** jsou významnější položkou nájmy atletického stadionu pro výuku Tv, revize elektroinstalace a úprava zvonění a hodin.

Ve školním roce 2016/2017 probíhá výuka ve 23 třídách a celkově školu k 31. 12. 2016 navštěvovalo 595 žáků, což je v průměru 26 žáků na třídu. Školní družina pracuje v šesti odděleních a její kapacita je naplněna na 100 %.

Úvazky zaměstnanců činí k 31. 12. 2016 52,299. Pedagogických pracovníků je 39,998, nepedagogických 12,301. Fyzicky je zaměstnáno 62 osob, z toho 4 na mateřské či rodičovské dovolené. Ve škole je vzděláváno 9 žáků za pomoci pedagogické asistence. Souhrnný úvazek asistentů pedagoga činí 3,905.

V Klatovech dne 10. 2. 2017

Mgr. Vítězslav Šklebený

Tabulku rozborů zpracovala:

Ing. Šárka Kollerová

Přehled ekonomických výsledků organizace za rok 2016 - CELKEM (v tis. Kč)

Základní škola Klatovy, Tolstého



Náklady organizace CELKEM	(účty)	Plán 2016	Skutečnost 2016	% (sk/pl)	Skutečnost 2015	Skutečnost 2014
Spotřeba materiálu	501	3 419	3 397	99%	3 069	3 168
Spotřeba energie celkem		1 410	1 441	102%	1 798	2 249
<i>z toho: elektrická energie</i>	502	520	504	97%	571	615
<i>z toho: plyn</i>		680	742	109%	1 042	1 366
<i>z toho: voda</i>		210	195	93%	185	268
Opravy a udržování	511	750	740	99%	1 297	1 031
Cestovné	512	63	58	92%	48	38
Náklady na reprezentaci	513	15	9	60%	11	11
Ostatní služby celkem	518	850	858	101%	624	711
<i>z toho: nájemné zřizovateli</i>		0	0	0%	0	0
Mzdové náklady	521	16 718	16 683	100%	15 230	13 944
Zákonné sociální pojištění	524	5 580	5 583	100%	5 125	4 696
Zákonné a jiné sociální náklady	525-8	380	372	98%	266	222
Daně a poplatky	531-9	1	0	0%	1	0
Pokuty a penále	541-2	4	4	100%	0	0
Jiné ostatní náklady	543-9	80	70	88%	52	64
Odpisy dlouhodobého majetku	551	28	28	100%	2	0
Ostatní náklady	552-8	920	919	100%	448	719
Finanční náklady	561-9	0	0	0%	0	0
Náklady na transfery	571-5	0	0	0%	0	0
Vnitropodnikové náklady		0	0	0%	0	
Náklady celkem		30 218	30 162	100%	27 971	26 853

Výnosy organizace CELKEM	(účty)	Plán 2016	Skutečnost 2016	% (sk/pl)	Skutečnost 2015	Skutečnost 2014
Výnosy z činnosti	601-649	3 565	3 567	100%	3 388	3 687
Finanční výnosy	661-669	1	1	100%	2	8
Výnosy z transferů	671-2	26 691	26 691	100%	24 633	23 383
<i>z toho příspěvek na provoz od zřizovatele</i>	672	4 030	4 030	100%	4 028	4 435
Vnitropodnikové výnosy		0	0	0%	0	0
Výnosy celkem		30 257	30 259	100%	28 023	27 078

Výsledek hospodaření před zdaněním		39	97		52	225
Daň z příjmů	591,5					
Výsledek hospodaření po zdanění		39	97		52	225

Účet 502 - Spotřeba plynu

Překročení plánovanované nákladové položky o 9 % z důvodu překročení denní rezervované kapacity dne 31.12.2016 vlivem náběhu topení po útlumovém režimu o vánočních prázdninách.

Účet 518 - Ostatní služby

Meziroční navýšení položky z důvodu provedení revize elektroinstalace.

Účet 558 - Náklady z drobného dlouhodobého majetku

Meziroční navýšení položky z důvodu pořízení školního nábytku do učebny chemie, pro venkovní výuku a židli pro zaměstnance.

Přehled ekonomických výsledků organizace za rok 2016 - hlavní činnost (v tis. Kč)

Základní škola Klatovy, Tolstého

Náklady organizace - hlavní činnost	(účty)	Plán 2016	Skutečnost 2016	% (sk/pl)	Skutečnost 2015	Skutečnost 2014
Spotřeba materiálu	501	3 169	3 160	100%	2 843	2 905
Spotřeba energie celkem	502	1 302	1 334	102%	1 658	2 101
<i>z toho: elektrická energie</i>		460	445	97%	494	542
<i>z toho: plyn</i>		644	706	110%	991	1 306
<i>z toho: voda</i>		198	183	92%	173	253
Opravy a udržování	511	745	736	99%	1 297	1 006
Cestovné	512	63	58	92%	48	38
Náklady na reprezentaci	513	15	9	60%	11	11
Ostatní služby celkem	518	761	798	105%	601	687
<i>z toho: nájemné zřizovateli</i>		0	0	0%	0	0
Mzdové náklady	521	16 378	16 363	100%	14 898	13 691
Zákonné sociální pojištění	524	5 499	5 499	100%	5 038	4 624
Zákonné a jiné sociální náklady	525-8	376	368	98%	263	221
Daně a poplatky	531-9	1	0	0%	1	0
Pokuty a penále	541-2	4	4	100%	0	0
Jiné ostatní náklady	543-9	80	70	88%	52	64
Odpisy dlouhodobého majetku	551	28	28	100%	2	0
Ostatní náklady	552-8	920	919	100%	448	719
Finanční náklady	561-9	0	0	0%	0	0
Náklady na transfery	571-5	0	0	0%	0	0
Vnitropodnikové náklady		0	0	0%	0	0
Náklady celkem		29 341	29 346	100%	27 160	26 067

Výnosy organizace - hlavní činnost	(účty)	Plán 2016	Skutečnost 2016	% (sk/pl)	Skutečnost 2015	Skutečnost 2014
Výnosy z činnosti	601-649	2 649	2 583	98%	2 478	2 702
Finanční výnosy	661-669	1	1	100%	2	8
Výnosy z transferů	671-2	26 691	26 691	100%	24 633	23 383
<i>z toho příspěvek na provoz od zřizovatele</i>	672	4 030	4 030	100%	4 028	4 435
Vnitropodnikové výnosy		0	0	0%	0	0
Výnosy celkem		29 341	29 275	100%	27 113	26 093

Výsledek hospodaření před zdaněním		0	-71		-47	26
Daň z příjmů	591,5					
Výsledek hospodaření po zdanění		0	-71		-47	26

**Přehled ekonomických výsledků organizace za rok 2016 -
doplňková činnost (v tis. Kč)**

Základní škola Klatovy, Tolstého ▾

Náklady organizace - doplňková činnost	(účty)	Plán 2016	Skutečnost 2016	% (sk/pl)	Skutečnost 2015	Skutečnost 2014
Spotřeba materiálu	501	250	237	95%	226	263
Spotřeba energie celkem	502	108	107	99%	140	148
<i>z toho: elektrická energie</i>		60	60	100%	77	73
<i>z toho: plyn</i>		36	36	100%	51	60
<i>z toho: voda</i>		12	11	92%	12	15
Opravy a udržování	511	5	4	80%	0	25
Cestovné	512	0	0	0%	0	0
Náklady na reprezentaci	513	0	0	0%	0	0
Ostatní služby celkem	518	89	60	67%	22	24
<i>z toho: nájemné zřizovateli</i>		0	0	0%	0	0
Mzdové náklady	521	340	321	94%	333	253
Zákonné sociální pojištění	524	81	83	102%	87	72
Zákonné a jiné sociální náklady	525-8	4	4	100%	3	1
Daně a poplatky	531-9	0	0	0%	0	0
Pokuty a penále	541-2	0	0	0%	0	0
Jiné ostatní náklady	543-9	0	0	0%	0	0
Odpisy dlouhodobého majetku	551	0	0	0%	0	0
Ostatní náklady	552-8	0	0	0%	0	0
Finanční náklady	561-9	0	0	0%	0	0
Náklady na transfery	571-5	0	0	0%	0	0
Vnitropodnikové náklady		0	0	0%	0	0
Náklady celkem		877	816	93%	811	786

Výnosy organizace - doplňková činnost	(účty)	Plán 2016	Skutečnost 2016	% (sk/pl)	Skutečnost 2015	Skutečnost 2014
Výnosy z činnosti	601-649	916	984	107%	910	985
Finanční výnosy	661-669	0	0	0%	0	0
Výnosy z transferů	671-2	0	0	0%	0	0
<i>z toho příspěvek na provoz od zřizovatele</i>	672	0	0	0%	0	0
Vnitropodnikové výnosy		0	0	0%	0	0
Výnosy celkem		916	984	107%	910	985

Výsledek hospodaření před zdaněním		39	168		99	199
Daň z příjmů	591,5					
Výsledek hospodaření po zdanění		39	168		99	199

Výnosy z doplňkové činnosti jsou složeny z pronájmu sportovních sálů, jedné učebny, lékařských a masérských ordinací, úplaty za zájmové útvary a činnosti školní jídelny pro cizí strávníky.

Přehled ekonomických výsledků organizace za rok 2016 - hlavní činnost (v tis. Kč)

Základní škola Klatovy, Tolstého

Náklady organizace - hlavní činnost ZŠ 110	(účty)	Plán 2016	Skutečnost 2016	% (sk/pl)	Skutečnost 2015	Skutečnost 2014
Spotřeba materiálu	501	703	695	99%	607	768
Spotřeba energie celkem	502	841	873	104%	1 134	1 558
<i>z toho: elektrická energie</i>		225	210	93%	224	309
<i>z toho: plyn</i>		484	546	113%	803	1 100
<i>z toho: voda</i>		132	117	89%	107	149
Opravy a udržování	511	451	442	98%	1 057	424
Cestovné	512	62	56	90%	47	38
Náklady na reprezentaci	513	15	9	60%	11	11
Ostatní služby celkem	518	641	678	106%	512	595
<i>z toho: nájemné zřizovateli</i>		0	0	0%	0	0
Mzdové náklady	521	13 530	13 514	100%	12 253	11 467
Zákonné sociální pojištění	524	4 546	4 547	100%	4 140	3 868
Zákonné a jiné sociální náklady	525-8	306	298	97%	204	178
Daně a poplatky	531-9	1	0	0%	0	0
Pokuty a penále	541-2	4	4	100%	0	0
Jiné ostatní náklady	543-9	80	70	88%	52	64
Odpisy dlouhodobého majetku	551	28	28	100%	2	0
Ostatní náklady	552-8	832	831	100%	355	634
Finanční náklady	561-9	0	0	0%	0	0
Náklady na transfery	571-5	0	0	0%	0	0
Vnitropodnikové náklady		0	0	0%	0	0
Náklady celkem		22 040	22 045	100%	20 374	19 605

Výnosy organizace - hlavní činnost ZŠ 110	(účty)	Plán 2016	Skutečnost 2016	% (sk/pl)	Skutečnost 2015	Skutečnost 2014
Výnosy z činnosti	601-649	131	64	49%	130	289
Finanční výnosy	661-669	1	1	100%	2	8
Výnosy z transferů	671-2	21 766	21 766	100%	20 036	19 291
<i>z toho příspěvek na provoz od zřizovatele</i>	672	2 972	2 972	100%	3 013	3 410
Vnitropodnikové výnosy		0	0	0%	0	0
Výnosy celkem		21 898	21 831	100%	20 168	19 588

Výsledek hospodaření před zdaněním		-142	-214		-206	-17
Daň z příjmů	591,5					
Výsledek hospodaření po zdanění		-142	-214		-206	-17

Účet 518 - významné položky

Revize elektroinstalace	98 tis.
Pronájem alteltického stadionu	100 tis.
Úprava vnitřního ozvučovacího systému	45 tis.

Přehled ekonomických výsledků organizace za rok 2016 - hlavní činnost (v tis. Kč)

Základní škola Klatovy, Tolstého

Náklady organizace - hlavní činnost ŠD 111	(účty)	Plán 2016	Skutečnost 2016	% (sk/pl)	Skutečnost 2015	Skutečnost 2014
Spotřeba materiálu	501	46	46	100%	21	89
Spotřeba energie celkem	502	0	0	0%	0	0
<i>z toho: elektrická energie</i>		0	0	0%	0	0
<i>z toho: plyn</i>		0	0	0%	0	0
<i>z toho: voda</i>		0	0	0%	0	0
Opravy a udržování	511	0	0	0%	0	0
Cestovné	512	1	1	100%	1	0
Náklady na reprezentaci	513	0	0	0%	0	0
Ostatní služby celkem	518	0	0	0%	3	1
<i>z toho: nájemné zřizovateli</i>		0	0	0%	0	0
Mzdové náklady	521	1 572	1 572	100%	1 515	1 226
Zákonné sociální pojištění	524	526	526	100%	514	417
Zákonné a jiné sociální náklady	525-8	31	31	100%	23	17
Daně a poplatky	531-9	0	0	0%	0	0
Pokuty a penále	541-2	0	0	0%	0	0
Jiné ostatní náklady	543-9	0	0	0%	0	0
Odpisy dlouhodobého majetku	551	0	0	0%	0	0
Ostatní náklady	552-8	80	80	100%	84	13
Finanční náklady	561-9	0	0	0%	0	0
Náklady na transfery	571-5	0	0	0%	0	0
Vnitropodnikové náklady		0	0	0%	0	0
Náklady celkem		2 256	2 256	100%	2 161	1 763

Výnosy organizace - hlavní činnost ŠD 111	(účty)	Plán 2016	Skutečnost 2016	% (sk/pl)	Skutečnost 2015	Skutečnost 2014
Výnosy z činnosti	601-649	270	270	100%	269	216
Finanční výnosy	661-669	0	0	0%	0	0
Výnosy z transferů	671-2	2 128	2 128	100%	2 052	1 660
<i>z toho příspěvek na provoz od zřizovatele</i>	672	0	0	0%	0	0
Vnitropodnikové výnosy		0	0	0%	0	0
Výnosy celkem		2 398	2 398	100%	2 321	1 876

Výsledek hospodaření před zdaněním		142	142		160	113
Daň z příjmů	591,5					
Výsledek hospodaření po zdanění		142	142		160	113

Účet 602 - Výnosy z prodeje služeb

Školné ŠD (150 Kč/měsíčně) 270 tis.

Účet 558 - Náklady z drobného majetku

Školní nábytek - 2 oddělení ŠD 80 tis.

Přehled ekonomických výsledků organizace za rok 2016 - hlavní činnost (v tis. Kč)

Základní škola Klatovy, Tolstého

Náklady organizace - hlavní činnost ŠJ 120	(účty)	Plán 2016	Skutečnost 2016	% (sk/pl)	Skutečnost 2015	Skutečnost 2014
Spotřeba materiálu	501	2 420	2 420	100%	2 215	2 048
Spotřeba energie celkem	502	461	461	100%	525	542
<i>z toho: elektrická energie</i>		235	235	100%	270	233
<i>z toho: plyn</i>		160	160	100%	189	207
<i>z toho: voda</i>		66	66	100%	66	102
Opravy a udržování	511	294	294	100%	239	582
Cestovné	512	0	0	0%	0	0
Náklady na reprezentaci	513	0	0	0%	0	0
Ostatní služby celkem	518	120	120	100%	87	92
<i>z toho: nájemné zřizovateli</i>		0	0	0%	0	0
Mzdové náklady	521	1 276	1 276	100%	1 130	998
Zákonné sociální pojištění	524	427	427	100%	384	339
Zákonné a jiné sociální náklady	525-8	39	39	100%	35	26
Daně a poplatky	531-9	0	0	0%	1	0
Pokuty a penále	541-2	0	0	0%	0	0
Jiné ostatní náklady	543-9	0	0	0%	0	0
Odpisy dlouhodobého majetku	551	0	0	0%	0	0
Ostatní náklady	552-8	8	8	100%	9	72
Finanční náklady	561-9	0	0	0%	0	0
Náklady na transfery	571-5	0	0	0%	0	0
Vnitropodnikové náklady		0	0	0%	0	0
Náklady celkem		5 045	5 045	100%	4 625	4 699

Výnosy organizace - hlavní činnost ŠJ 120	(účty)	Plán 2016	Skutečnost 2016	% (sk/pl)	Skutečnost 2015	Skutečnost 2014
Výnosy z činnosti	601-649	2 248	2 248	100%	2 079	2 197
Finanční výnosy	661-669	0	0	0%	0	0
Výnosy z transferů	671-2	2 797	2 797	100%	2 545	2 432
<i>z toho příspěvek na provoz od zřizovatele</i>	672	1 058	1 058	100%	1 015	1 025
Vnitropodnikové výnosy		0	0	0%	0	0
Výnosy celkem		5 045	5 045	100%	4 624	4 629

Výsledek hospodaření před zdaněním		0	0		-1	-70
Daň z příjmů	591,5					
Výsledek hospodaření po zdanění		0	0		-1	-70

**Přehled ekonomických výsledků organizace za rok 2016 -
doplňková činnost (v tis. Kč)**

Základní škola Klatovy, Tolstého

Náklady organizace - doplňková činnost TV 210	(účty)	Plán 2016	Skutečnost 2016	% (sk/pl)	Skutečnost 2015	Skutečnost 2014
Spotřeba materiálu	501	0	0	0%	0	0
Spotřeba energie celkem	502	40	39	98%	49	69
<i>z toho: elektrická energie</i>		24	24	100%	25	30
<i>z toho: plyn</i>		16	15	94%	23	34
<i>z toho: voda</i>		0	0	0%	1	5
Opravy a udržování	511	0	0	0%	0	0
Cestovné	512	0	0	0%	0	0
Náklady na reprezentaci	513	0	0	0%	0	0
Ostatní služby celkem	518	34	14	41%	1	7
<i>z toho: nájemné zřizovateli</i>		0	0	0%	0	0
Mzdové náklady	521	150	132	88%	157	99
Zákonné sociální pojištění	524	51	54	106%	44	27
Zákonné a jiné sociální náklady	525-8	2	2	100%	2	0
Daně a poplatky	531-9	0	0	0%	0	0
Pokuty a penále	541-2	0	0	0%	0	0
Jiné ostatní náklady	543-9	0	0	0%	0	0
Odpisy dlouhodobého majetku	551	0	0	0%	0	0
Ostatní náklady	552-8	0	0	0%	0	0
Finanční náklady	561-9	0	0	0%	0	0
Náklady na transfery	571-5	0	0	0%	0	0
Vnitropodnikové náklady		0	0	0%	0	0
Náklady celkem		277	241	87%	253	202

Výnosy organizace - doplňková činnost TV 210	(účty)	Plán 2016	Skutečnost 2016	% (sk/pl)	Skutečnost 2015	Skutečnost 2014
Výnosy z činnosti	601-649	306	343	112%	290	289
Finanční výnosy	661-669	0	0	0%	0	0
Výnosy z transferů	671-2	0	0	0%	0	0
<i>z toho příspěvek na provoz od zřizovatele</i>	672	0	0	0%	0	0
Vnitropodnikové výnosy		0	0	0%	0	0
Výnosy celkem		306	343	112%	290	289

Výsledek hospodaření před zdaněním		29	102		37	87
Daň z příjmů	591,5					
Výsledek hospodaření po zdanění		29	102		37	87

**Přehled ekonomických výsledků organizace za rok 2016 -
doplňková činnost (v tis. Kč)**

Základní škola Klatovy, Tolstého ▾

Náklady organizace - doplňková činnost ZK 211	(účty)	Plán 2016	Skutečnost 2016	% (sk/pl)	Skutečnost 2015	Skutečnost 2014
Spotřeba materiálu	501	0	0	0%	0	0
Spotřeba energie celkem	502	8	8	100%	12	7
<i>z toho: elektrická energie</i>		5	5	100%	6	6
<i>z toho: plyn</i>		3	3	100%	6	1
<i>z toho: voda</i>		0	0	0%	0	0
Opravy a udržování	511	0	0	0%	0	25
Cestovné	512	0	0	0%	0	0
Náklady na reprezentaci	513	0	0	0%	0	0
Ostatní služby celkem	518	25	16	64%	2	1
<i>z toho: nájemné zřizovateli</i>		0	0	0%	0	0
Mzdové náklady	521	102	101	99%	92	61
Zákonné sociální pojištění	524	0	0	0%	14	13
Zákonné a jiné sociální náklady	525-8	0	0	0%	0	0
Daně a poplatky	531-9	0	0	0%	0	0
Pokuty a penále	541-2	0	0	0%	0	0
Jiné ostatní náklady	543-9	0	0	0%	0	0
Odpisy dlouhodobého majetku	551	0	0	0%	0	0
Ostatní náklady	552-8	0	0	0%	0	0
Finanční náklady	561-9	0	0	0%	0	0
Náklady na transfery	571-5	0	0	0%	0	0
Vnitropodnikové náklady		0	0	0%	0	0
Náklady celkem		135	125	93%	120	107

Výnosy organizace - doplňková činnost ZK 211	(účty)	Plán 2016	Skutečnost 2016	% (sk/pl)	Skutečnost 2015	Skutečnost 2014
Výnosy z činnosti	601-649	140	167	119%	139	155
Finanční výnosy	661-669	0	0	0%	0	0
Výnosy z transferů	671-2	0	0	0%	0	0
<i>z toho příspěvek na provoz od zřizovatele</i>	672	0	0	0%	0	0
Vnitropodnikové výnosy		0	0	0%	0	0
Výnosy celkem		140	167	119%	139	155

Výsledek hospodaření před zdaněním		5	42		19	48
Daň z příjmů	591,5					
Výsledek hospodaření po zdanění		5	42		19	48

**Přehled ekonomických výsledků organizace za rok 2016 -
doplňková činnost (v tis. Kč)**

Základní škola Klatovy, Tolstého ▾

Náklady organizace - doplňková činnost ŠJ cizí 220	(účty)	Plán 2016	Skutečnost 2016	% (sk/pl)	Skutečnost 2015	Skutečnost 2014
Spotřeba materiálu	501	250	236	94%	226	263
Spotřeba energie celkem	502	60	60	100%	79	72
<i>z toho: elektrická energie</i>		31	31	100%	46	37
<i>z toho: plyn</i>		17	17	100%	22	26
<i>z toho: voda</i>		12	12	100%	11	9
Opravy a udržování	511	5	4	80%	0	0
Cestovné	512	0	0	0%	0	0
Náklady na reprezentaci	513	0	0	0%	0	0
Ostatní služby celkem	518	30	30	100%	20	17
<i>z toho: nájemné zřizovateli</i>		0	0	0%	0	0
Mzdové náklady	521	88	88	100%	84	93
Zákonné sociální pojištění	524	30	30	100%	28	32
Zákonné a jiné sociální náklady	525-8	2	2	100%	1	0
Daně a poplatky	531-9	0	0	0%	0	0
Pokuty a penále	541-2	0	0	0%	0	0
Jiné ostatní náklady	543-9	0	0	0%	0	0
Odpisy dlouhodobého majetku	551	0	0	0%	0	0
Ostatní náklady	552-8	0	0	0%	0	0
Finanční náklady	561-9	0	0	0%	0	0
Náklady na transfery	571-5	0	0	0%	0	0
Vnitropodnikové náklady		0	0	0%	0	0
Náklady celkem		465	450	97%	438	477

Výnosy organizace - doplňková činnost ŠJ cizí 220	(účty)	Plán 2016	Skutečnost 2016	% (sk/pl)	Skutečnost 2015	Skutečnost 2014
Výnosy z činnosti	601-649	470	474	101%	481	541
Finanční výnosy	661-669	0	0	0%	0	0
Výnosy z transferů	671-2	0	0	0%	0	0
<i>z toho příspěvek na provoz od zřizovatele</i>	672	0	0	0%	0	0
Vnitropodnikové výnosy		0	0	0%	0	0
Výnosy celkem		470	474	101%	481	541

Výsledek hospodaření před zdaněním		5	24		43	64
Daň z příjmů	591,5					
Výsledek hospodaření po zdanění		5	24		43	64

Doplňující informace k účetní závěre příspěvkové organizace za rok 2016 (v Kč)

Zásoby	Stav k 1.1.2016	nákup	spotřeba	Stav k 31.12.2016	Stav k 31.12.2015
Materiál	272 079	2 525 899	2 522 328	275 650	272 079
Výrobky	0	0	0	0	0
Zboží	0	0	0	0	0
Celkem	272 079	2 525 899	2 522 328	275 650	272 079

Obchodní pohledávky	Stav k 1.1.2016			Stav k 31.12.2016	Stav k 31.12.2015
Do lhůty splatnosti	190 719			167 576	190 719
Po lhůtě splatnosti	0			0	0
<i>z toho nad 12 měsíců</i>	0			0	0
Tržby - posledních 12 měsíců	0			3 562 463	3 323 172

Obchodní závazky	Stav k 1.1.2016			Stav k 31.12.2016	Stav k 31.12.2015
Do lhůty splatnosti	165 599			130 389	165 599
Po lhůtě splatnosti	0			0	0
<i>z toho: nad 12 měsíců</i>	0			0	0

Vyhodnocení závazných ukazatelů příspěvkové organizace za rok 2016 (v Kč)

Plán odpisů dlouhodobého hmotného a nehmotného majetku organizace v roce 2016				
Položka	Pořizovací cena	Oprávký	Zůstatková cena	Roční odpis
Odpisová skupina 1	74 557	12 430	62 127	12 430
Odpisová skupina 2	54 181	4 520	49 661	4 520
Odpisová skupina 3	0			
Odpisová skupina 4	213 296	12 754	200 542	10 680
Odpisová skupina 5	0			
Celkem za rok 2016				27 630

Návrh na finanční vypořádání příspěvkové organizace za rok 2016 (v Kč)

Odvody celkem:	Plán 2016	Skutečnost 2016	Finanční vypořádání
odvod z provozu	0	0	0
odvod z investičního fondu	0	0	0
úhrada nájemného	0	0	0

Příspěvky zřizovatele celkem:	Plán 2016	Skutečnost 2016	Finanční vypořádání
příspěvek na provoz	4 030	4 030	0
příspěvek do Fondu investic	0	0	0
ostatní účelové příspěvky	11	11	0

Přehled o výsledku hospodaření příspěvkové organizace k 31.12.2016

Hospodářský výsledek	Plán 2016	Skutečnost 2016
- z hlavní činnosti	0	-71
- z hospodářské činnosti	39	168
Celkem (dle Výkazu zisku a ztráty)	39	97
- položky upravující HV	0	0
Upravený hospodářský výsledek k rozdělení do fondů	0	97

Návrh na krytí zhoršeného výsledku hospodaření organizace k 31.12.2016

Ztráta z hospodaření celkem	Plán 2016	Skutečnost 2016
<i>v tom krytí ztráty:</i>		
- na vrub zůstatku rez. fondu organizace	0	0
- z rozpočtu zřizovatele	0	0
- úhradou jiným způsobem	0	0

Návrh na rozdělení zlepšeného výsledku hospodaření organizace k 31.12.2016

Ukazatel	Stav k 31.12.2016	Příděl ze ZVH	Stav fondu po přídělu
Rezervní fond	574	97	671
Fond odměn	244	0	244
Investiční fond	103	0	103
Fond kulturních a sociálních potřeb	268	0	268
Celkem příděly		97	1 286

ROZVAHA

v plném rozsahu

ke dni 31.12.2016

(v Kč s přesností na dvě desetinná místa)

IČ

49207440

Základní škola Klatovy, Tolstého 765

Tolstého 765
339 01 Klatovy

IČ: 49207440

Označ	Název položky b	Účet c	Běžné účetní období			Minulé úč. období
			Brutto 1	Korekce 2	Netto 3	Netto 4
	AKTIVA CELKEM		12 230 908,57	8 085 265,04	4 145 643,53	3 901 334,33
A.	Stálá aktiva		8 397 595,27	8 085 265,04	312 330,23	211 222,23
I.	Dlouhodobý nehmotný majetek		255 632,40	255 632,40	0,00	0,00
1.	Nehmotné výsledky výzkumu a vývoje	012	0,00	0,00	0,00	0,00
2.	Software	013	0,00	0,00	0,00	0,00
3.	Ocenitelná práva	014	0,00	0,00	0,00	0,00
4.	Povolenky na emise a preferenční limity	015	0,00	0,00	0,00	0,00
5.	Drobný dlouhodobý nehmotný majetek	018	255 632,40	255 632,40	0,00	0,00
6.	Ostatní dlouhodobý nehmotný majetek	019	0,00	0,00	0,00	0,00
7.	Nedokončený dlouhodobý nehmotný majetek	041	0,00	0,00	0,00	0,00
8.	Poskytnuté zálohy na dlouhodobý nehmotný majetek	051	0,00	0,00	0,00	0,00
9.	Dlouhodobý nehmotný majetek určený k prodeji	035	0,00	0,00	0,00	0,00
II.	Dlouhodobý hmotný majetek		8 141 962,87	7 829 632,64	312 330,23	211 222,23
1.	Pozemky	031	0,00	0,00	0,00	0,00
2.	Kulturní předměty	032	0,00	0,00	0,00	0,00
3.	Stavby	021	213 296,23	12 754,00	200 542,23	211 222,23
4.	Samostatné hmotné movité věci a soubory hmotných movitých věcí	022	1 207 089,60	1 095 301,60	111 788,00	0,00
5.	Pěstitelské celky trvalých porostů	025	0,00	0,00	0,00	0,00
6.	Drobný dlouhodobý hmotný majetek	028	6 721 577,04	6 721 577,04	0,00	0,00
7.	Ostatní dlouhodobý hmotný majetek	029	0,00	0,00	0,00	0,00
8.	Nedokončený dlouhodobý hmotný majetek	042	0,00	0,00	0,00	0,00
9.	Poskytnuté zálohy na dlouhodobý hmotný majetek	052	0,00	0,00	0,00	0,00
10.	Dlouhodobý hmotný majetek určený k prodeji	036	0,00	0,00	0,00	0,00
III.	Dlouhodobý finanční majetek		0,00	0,00	0,00	0,00
1.	Majetkové účasti v osobách s rozhodujícím vlivem	061	0,00	0,00	0,00	0,00
2.	Majetkové účasti v osobách s podstatným vlivem	062	0,00	0,00	0,00	0,00
3.	Dluhové cenné papíry držené do splatnosti	063	0,00	0,00	0,00	0,00
5.	Termínované vklady dlouhodobé	068	0,00	0,00	0,00	0,00
6.	Ostatní dlouhodobý finanční majetek	069	0,00	0,00	0,00	0,00
IV.	Dlouhodobé pohledávky		0,00	0,00	0,00	0,00

Označ	Název položky b	Účet c	Běžné účetní období			Minulé úč. období
			Brutto 1	Korekce 2	Netto 3	Netto 4
1.	Poskytnuté návratné finanční výpomoci dlouhodobé	462	0,00	0,00	0,00	0,00
2.	Dlouhodobé pohledávky z postoupených úvěrů	464	0,00	0,00	0,00	0,00
3.	Dlouhodobé poskytnuté zálohy	465	0,00	0,00	0,00	0,00
5.	Ostatní dlouhodobé pohledávky	469	0,00	0,00	0,00	0,00
6.	Dlouhodobé poskytnuté zálohy na transfery	471	0,00	0,00	0,00	0,00
B.	Oběžná aktiva		3 833 313,30	0,00	3 833 313,30	3 690 112,10
I.	Zásoby		275 649,72	0,00	275 649,72	272 079,00
1.	Pořízení materiálu	111	0,00	0,00	0,00	0,00
2.	Materiál na skladě	112	275 649,72	0,00	275 649,72	272 079,00
3.	Materiál na cestě	119	0,00	0,00	0,00	0,00
4.	Nedokončená výroba	121	0,00	0,00	0,00	0,00
5.	Polotovary vlastní výroby	122	0,00	0,00	0,00	0,00
6.	Výrobky	123	0,00	0,00	0,00	0,00
7.	Pořízení zboží	131	0,00	0,00	0,00	0,00
8.	Zboží na skladě	132	0,00	0,00	0,00	0,00
9.	Zboží na cestě	138	0,00	0,00	0,00	0,00
10.	Ostatní zásoby	139	0,00	0,00	0,00	0,00
II.	Krátkodobé pohledávky		366 515,50	0,00	366 515,50	284 671,50
1.	Odebíratelé	311	463,50	0,00	463,50	5 205,50
4.	Krátkodobé poskytnuté zálohy	314	64 485,00	0,00	64 485,00	49 840,00
5.	Jiné pohledávky z hlavní činnosti	315	167 112,00	0,00	167 112,00	185 514,00
6.	Poskytnuté návratné finanční výpomoci krátkodobé	316	0,00	0,00	0,00	0,00
9.	Pohledávky za zaměstnanci	335	0,00	0,00	0,00	0,00
10.	Sociální zabezpečení	336	0,00	0,00	0,00	0,00
11.	Zdravotní pojištění	337	0,00	0,00	0,00	0,00
12.	Důchodové spoření	338	0,00	0,00	0,00	0,00
13.	Daň z příjmů	341	0,00	0,00	0,00	0,00
14.	Ostatní daně, poplatky a jiná obdobná peněžitá plnění	342	0,00	0,00	0,00	0,00
15.	Daň z přidané hodnoty	343	0,00	0,00	0,00	0,00
16.	Pohledávky za osobami mimo vybrané vládní instituce	344	0,00	0,00	0,00	0,00
17.	Pohledávky za vybranými ústředními vládními institucemi	346	0,00	0,00	0,00	0,00
18.	Pohledávky za vybranými místními vládními institucemi	348	0,00	0,00	0,00	0,00
28.	Krátkodobé poskytnuté zálohy na transfery	373	0,00	0,00	0,00	0,00
30.	Náklady příštích období	381	131 875,00	0,00	131 875,00	44 112,00
31.	Příjmy příštích období	385	0,00	0,00	0,00	0,00
32.	Dohadné účty aktivní	388	0,00	0,00	0,00	0,00
33.	Ostatní krátkodobé pohledávky	377	2 580,00	0,00	2 580,00	0,00
III.	Krátkodobý finanční majetek		3 191 148,08	0,00	3 191 148,08	3 133 361,60
1.	Majetkové cenné papíry k obchodování	251	0,00	0,00	0,00	0,00
2.	Dluhové cenné papíry k obchodování	253	0,00	0,00	0,00	0,00

Označ	Název položky b	Účet c	Běžné účetní období			Minulé úč. období
			Brutto 1	Korekce 2	Netto 3	Netto 4
3.	Jiné cenné papíry	256	0,00	0,00	0,00	0,00
4.	Termínované vklady krátkodobé	244	0,00	0,00	0,00	0,00
5.	Jiné běžné účty	245	0,00	0,00	0,00	0,00
9.	Běžný účet	241	2 927 839,70	0,00	2 927 839,70	2 877 451,33
10.	Běžný účet FKSP	243	249 540,38	0,00	249 540,38	245 751,27
15.	Ceniny	263	0,00	0,00	0,00	0,00
16.	Peníze na cestě	262	0,00	0,00	0,00	0,00
17.	Pokladna	261	13 768,00	0,00	13 768,00	10 159,00
			0,00	0,00	0,00	0,00

Označ	Název položky b	Účet c	Stav v běžném účetním období 5	Stav v minulém účetním období 6
	PASIVA CELKEM		4 145 643,53	3 901 334,33
C.	Vlastní kapitál		1 585 650,90	1 433 051,58
I.	Jmění účetní jednotky a upravující položky		298 976,08	179 913,82
1.	Jmění účetní jednotky	401	5 133 804,64	5 032 696,64
3.	Transfery na pořízení dlouhodobého majetku	403	0,00	0,00
4.	Kurzové rozdíly	405	0,00	0,00
5.	Oceňovací rozdíly při prvotním použití metody	406	-2 876 719,47	-2 876 719,47
6.	Jiné oceňovací rozdíly	407	0,00	0,00
7.	Opravy předcházejících účetních období	408	-1 958 109,09	-1 976 063,35
II.	Fondy účetní jednotky		1 189 953,27	1 201 050,71
1.	Fond odměn	411	244 102,00	244 102,00
2.	Fond kulturních a sociálních potřeb	412	268 202,83	230 279,32
3.	Rezervní fond tvořený ze zlepšeného výsledku hospodaření	413	574 471,47	522 384,42
4.	Rezervní fond z ostatních titulů	414	0,00	0,00
5.	Fond reprodukce majetku, fond investic	416	103 176,97	204 284,97
III.	Výsledek hospodaření		96 721,55	52 087,05
1.	Výsledek hospodaření běžného účetního období		96 721,55	52 087,05
2.	Výsledek hospodaření ve schvalovacím řízení	431	0,00	0,00
3.	Výsledek hospodaření předcházejících účetních období	432	0,00	0,00
D.	Cizí zdroje		2 559 992,63	2 468 282,75
I.	Rezervy		0,00	0,00
1.	Rezervy	441	0,00	0,00
II.	Dlouhodobé závazky		0,00	0,00
1.	Dlouhodobé úvěry	451	0,00	0,00
2.	Přijaté návratné finanční výpomoci dlouhodobé	452	0,00	0,00
4.	Dlouhodobé přijaté zálohy	455	0,00	0,00
7.	Ostatní dlouhodobé závazky	459	0,00	0,00
8.	Dlouhodobé přijaté zálohy na transfery	472	0,00	0,00
III.	Krátkodobé závazky		2 559 992,63	2 468 282,75
1.	Krátkodobé úvěry	281	0,00	0,00
4.	Jiné krátkodobé půjčky	289	0,00	0,00
5.	Dodavatelé	321	130 389,13	165 598,99
7.	Krátkodobé přijaté zálohy	324	431 120,00	390 739,00
9.	Přijaté návratné finanční výpomoci krátkodobé	326	0,00	0,00
10.	Zaměstnanci	331	1 157 792,00	1 067 033,00
11.	Jiné závazky vůči zaměstnancům	333	0,00	0,00
12.	Sociální zabezpečení	336	451 800,00	417 509,00
13.	Zdravotní pojištění	337	193 830,00	179 046,00
14.	Důchodové spoření	338	0,00	0,00
15.	Daň z příjmů	341	0,00	0,00

Označ	Název položky b	Účet c	Stav v běžném účetním období 5	Stav v minulém účetním období 6
16.	Ostatní daně, poplatky a jiná obdobná peněžitá plnění	342	142 049,00	138 065,00
17.	Daň z přidané hodnoty	343	0,00	0,00
18.	Závazky k osobám mimo vybrané vládní instituce	345	0,00	0,00
19.	Závazky k vybraným ústředním vládním institucím	347	0,00	0,00
20.	Závazky k vybraným místním vládním institucím	349	0,00	0,00
32.	Krátkodobé přijaté zálohy na transfery	374	0,00	0,00
35.	Výdaje příštích období	383	0,00	0,00
36.	Výnosy příštích období	384	23 012,50	52 437,50
37.	Dohadné účty pasivní	389	30 000,00	36 600,00
38.	Ostatní krátkodobé závazky	378	0,00	21 254,26

Sestaveno dne: 23.1.2017

Právní forma účetní jednotky:

Předmět podnikání účetní jednotky:

Podpisový záznam :

Výčet položek
podle vyhlášky č. 410/2009 Sb.
ve znění pozdějších předpisů

VÝKAZ ZISKŮ A ZTRÁT

Název, sídlo, právní forma
a předmět činnosti účetní jednotky

v plném rozsahu

ke dni 31.12.2016

(v Kč s přesností na dvě desetinná místa)

IČ

49207440

Základní škola Klatovy, Tolstého 765

Tolstého 765
339 01 Klatovy

IČ: 49207440

Označ	Název položky b	Účet c	Běžné účetní období		Minulé úč. období	
			Hlavní činnost 1	Hosp. činnost 2	Hlavní činnost 3	Hosp. činnost 4
A.	NÁKLADY CELKEM		29 346 081,87	815 936,19	27 160 046,80	811 288,43
I.	Náklady z činnosti		29 346 081,87	815 936,19	27 160 046,80	811 288,43
1.	Spotřeba materiálu	501	3 159 938,14	236 773,53	2 843 123,94	225 742,00
2.	Spotřeba energie	502	1 334 141,46	107 328,40	1 658 392,00	139 777,00
3.	Spotřeba jiných neskladovatelných dodávek	503	0,00	0,00	0,00	0,00
4.	Prodané zboží	504	0,00	0,00	0,00	0,00
5.	Aktivace dlouhodobého majetku	506	0,00	0,00	0,00	0,00
6.	Aktivace oběžného majetku	507	0,00	0,00	0,00	0,00
7.	Změna stavu zásob vlastní výroby	508	0,00	0,00	0,00	0,00
8.	Opravy a udržování	511	735 742,65	3 978,00	1 296 975,80	0,00
9.	Cestovné	512	57 861,00	0,00	48 172,00	0,00
10.	Náklady na reprezentaci	513	9 087,42	0,00	10 518,00	0,00
11.	Aktivace vnitroorganizačních služeb	516	0,00	0,00	0,00	0,00
12.	Ostatní služby	518	798 303,16	59 807,20	601 519,96	22 630,10
13.	Mzdové náklady	521	16 362 760,00	320 613,00	14 897 739,00	332 734,00
14.	Zákonné sociální pojištění	524	5 499 782,32	83 513,68	5 038 092,12	86 972,88
15.	Jiné sociální pojištění	525	64 921,22	929,43	62 235,40	1 074,41
16.	Zákonné sociální náklady	527	303 421,76	2 992,95	200 535,39	2 358,04
17.	Jiné sociální náklady	528	0,00	0,00	0,00	0,00
18.	Daň silniční	531	0,00	0,00	0,00	0,00
19.	Daň z nemovitostí	532	0,00	0,00	0,00	0,00
20.	Jiné daně a poplatky	538	0,00	0,00	1 000,00	0,00
22.	Smluvní pokuty a úroky z prodlení	541	0,00	0,00	0,00	0,00
23.	Jiné pokuty a penále	542	3 500,00	0,00	0,00	0,00
24.	Dary a jiná bezúplatná předání	543	0,00	0,00	0,00	0,00
25.	Prodaný materiál	544	0,00	0,00	0,00	0,00
26.	Manka a škody	547	0,00	0,00	0,00	0,00
27.	Tvorba fondů	548	0,00	0,00	0,00	0,00
28.	Odpisy dlouhodobého majetku	551	27 630,00	0,00	2 074,00	0,00
29.	Prodaný dlouhodobý nehmotný majetek	552	0,00	0,00	0,00	0,00
30.	Prodaný dlouhodobý hmotný majetek	553	0,00	0,00	0,00	0,00
31.	Prodané pozemky	554	0,00	0,00	0,00	0,00
32.	Tvorba a zúčtování rezerv	555	0,00	0,00	0,00	0,00
33.	Tvorba a zúčtování opravných položek	556	0,00	0,00	0,00	0,00
34.	Náklady z vyřazených pohledávek	557	0,00	0,00	0,00	0,00
35.	Náklady z drobného dlouhodobého majetku	558	919 131,74	0,00	447 632,19	0,00
36.	Ostatní náklady z činnosti	549	69 861,00	0,00	52 037,00	0,00
II.	Finanční náklady		0,00	0,00	0,00	0,00
1.	Prodané cenné papíry a podíly	561	0,00	0,00	0,00	0,00
2.	Úroky	562	0,00	0,00	0,00	0,00
3.	Kurzové ztráty	563	0,00	0,00	0,00	0,00
4.	Náklady z přecenění reálnou hodnotou	564	0,00	0,00	0,00	0,00
5.	Ostatní finanční náklady	569	0,00	0,00	0,00	0,00

Označ	Název položky b	Účet c	Běžné účetní období		Minulé úč. období	
			Hlavní činnost 1	Hosp. činnost 2	Hlavní činnost 3	Hosp. činnost 4
III.	Náklady na transfery		0,00	0,00	0,00	0,00
1.	Náklady vybraných ústředních vládních institucí n	571	0,00	0,00	0,00	0,00
2.	Náklady vybraných místních vládních institucí na	572	0,00	0,00	0,00	0,00
V.	Daň z příjmů		0,00	0,00	0,00	0,00
1.	Daň z příjmů	591	0,00	0,00	0,00	0,00
2.	Dodatečné odvody daně z příjmů	595	0,00	0,00	0,00	0,00

Označ	Název položky b	Účet c	Běžné účetní období		Minulé úč. období	
			Hlavní činnost 1	Hosp. činnost 2	Hlavní činnost 3	Hosp. činnost 4
B.	VÝNOSY CELKEM		29 274 511,61	984 228,00	27 112 959,28	910 463,00
I.	Výnosy z činnosti		2 582 886,80	984 228,00	2 477 842,90	910 463,00
1.	Výnosy z prodeje vlastních výrobků	601	0,00	0,00	0,00	0,00
2.	Výnosy z prodeje služeb	602	2 581 735,00	640 999,00	2 412 709,00	620 171,50
3.	Výnosy z pronájmu	603	0,00	339 729,00	0,00	290 291,50
4.	Výnosy z prodaného zboží	604	0,00	0,00	0,00	0,00
8.	Jiné výnosy z vlastních výkonů	609	0,00	0,00	0,00	0,00
9.	Smluvní pokuty a úroky z prodlení	641	0,00	0,00	0,00	0,00
10.	Jiné pokuty a penále	642	0,00	0,00	0,00	0,00
11.	Výnosy z vyřazených pohledávek	643	0,00	0,00	0,00	0,00
12.	Výnosy z prodeje materiálu	644	0,00	0,00	0,00	0,00
13.	Výnosy z prodeje dlouhodobého nehmotného ma	645	0,00	0,00	0,00	0,00
14.	Výnosy z prodeje dlouhodobého hmotného majet	646	0,00	0,00	0,00	0,00
15.	Výnosy z prodeje pozemků	647	0,00	0,00	0,00	0,00
16.	Čerpání fondů	648	0,00	0,00	0,00	0,00
17.	Ostatní výnosy z činnosti	649	1 151,80	3 500,00	65 133,90	0,00
II.	Finanční výnosy		693,81	0,00	2 414,38	0,00
1.	Výnosy z prodeje cenných papírů a podílů	661	0,00	0,00	0,00	0,00
2.	Úroky	662	693,81	0,00	2 414,38	0,00
3.	Kurzové zisky	663	0,00	0,00	0,00	0,00
4.	Výnosy z přecenění reálnou hodnotou	664	0,00	0,00	0,00	0,00
6.	Ostatní finanční výnosy	669	0,00	0,00	0,00	0,00
IV.	Výnosy z transferů		26 690 931,00	0,00	24 632 702,00	0,00
1.	Výnosy vybraných ústředních vládních institucí z	671	0,00	0,00	0,00	0,00
2.	Výnosy vybraných místních vládních institucí z tr	672	26 690 931,00	0,00	24 632 702,00	0,00
C.	VÝSLEDEK HOSPODAŘENÍ		0,00	0,00	0,00	0,00
1.	Výsledek hospodaření před zdaněním		-71 570,26	168 291,81	-47 087,52	99 174,57
2.	Výsledek hospodaření běžného účetního období		-71 570,26	168 291,81	-47 087,52	99 174,57

Sestaveno dne: 23.1.2017

Podpisový záznam:

Příloha č. 5 - Příloha

ZS Klatovy, PO, IČ: 49207440

sestavená k 2016-12-31 (v Kč, s přesností na dvě desetinná místa)

A.1. - A.3. Textové přílohy**A.1. | Informace podle § 7 odst. 3 zákona (TEXT)**

Účetní jednotka nemá informace o tom, že by byl porušen princip nepřetržitého trvání

A.2. | Informace podle § 7 odst. 4 zákona (TEXT)

Obsahové vymezení některých položek účetních výkazů bylo meziročně změněno díky aplikaci nové vyhlášky č. 410/2009 Sb.

A.3 | Informace podle § 7 odst. 5 zákona (TEXT)

Účetní jednotka účtuje na základě rozhodnutí zřizovatele ve zjednodušeném rozsahu, o zásobách potravin účtuje způsobem A, o zásobách čisticích prostředků účtuje způsobem B, majetek odpisuje dle schváleného odpisového plánu, časově rozlišuje náklady a výnosy, vede odděleně náklady a výnosy pro hlavní a doplňkovou činnost. Účetní jednotka není plátcem DPH.

Příloha č. 5 - Příloha

ZS Klatovy, PO, IC: 49207440

sestavená k 2016-12-31 (v Kč, s přesností na dvě desetinná místa)

A.4. Informace podle § 7 odst. 5 zákona o stavu účtů v knize podrozvahových účtů

Císlo položky	Název položky	Běžné období	Mínulé období
P.I.	Majetek a závazky účetní jednotky	2393719.96	2361366.36
P.I.1.	901 Jiný drobný dlouhodobý nehmotný majetek	0.00	0.00
P.I.2.	902 Jiný drobný dlouhodobý hmotný majetek	2393719.96	2361366.36
P.I.3.	905 Vyřazené pohledávky	0.00	0.00
P.I.4.	906 Vyřazené závazky	0.00	0.00
P.I.5.	909 Ostatní majetek	0.00	0.00
P.II.	Krátkodobé podmíněné pohledávky z transferů a krátkodobé podmíněné závazky z transferů	0.00	0.00
P.II.1.	911 Krátkodobé podmíněné pohledávky z předfinancování transferů	0.00	0.00
P.II.2.	912 Krátkodobé podmíněné závazky z předfinancování transferů	0.00	0.00
P.II.3.	913 Krátkodobé podmíněné pohledávky ze zahraničních transferů	0.00	0.00
P.II.4.	914 Krátkodobé podmíněné závazky ze zahraničních transferů	0.00	0.00
P.II.5.	915 Ostatní krátkodobé podmíněné pohledávky z transferů	0.00	0.00
P.II.6.	916 Ostatní krátkodobé podmíněné závazky z transferů	0.00	0.00
P.III.	Podmíněné pohledávky z důvodu užívání majetku jinou osobou	0.00	0.00
P.III.1.	921 Krátkodobé podmíněné pohledávky z důvodu úplatného užívání majetku jinou osobou	0.00	0.00
P.III.2.	922 Dlouhodobé podmíněné pohledávky z důvodu úplatného užívání majetku jinou osobou	0.00	0.00
P.III.3.	923 Krátkodobé podmíněné pohledávky z důvodu užívání majetku jinou osobou na základě smlouvy o výpůjčce	0.00	0.00
P.III.4.	924 Dlouhodobé podmíněné pohledávky z důvodu užívání majetku jinou osobou na základě smlouvy o výpůjčce	0.00	0.00
P.III.5.	925 Krátkodobé podmíněné pohledávky z důvodu užívání majetku jinou osobou z jiných důvodů	0.00	0.00
P.III.6.	926 Dlouhodobé podmíněné pohledávky z důvodu užívání majetku jinou osobou z jiných důvodů	0.00	0.00
P.IV.	Další podmíněné pohledávky	1500.00	1500.00
P.IV.1.	931 Krátkodobé podmíněné pohledávky ze smluv o prodeji dlouhodobého majetku	0.00	0.00
P.IV.2.	932 Dlouhodobé podmíněné pohledávky ze smluv o prodeji dlouhodobého majetku	0.00	0.00
P.IV.3.	933 Krátkodobé podmíněné pohledávky z jiných smluv	0.00	0.00
P.IV.4.	934 Dlouhodobé podmíněné pohledávky z jiných smluv	0.00	0.00
P.IV.5.	939 Krátkodobé podmíněné pohledávky ze sdílených daní	0.00	0.00
P.IV.6.	941 Dlouhodobé podmíněné pohledávky ze sdílených daní	1500.00	1500.00
P.IV.7.	942 Krátkodobé podmíněné pohledávky ze vztahu k jiným zdrojům	0.00	0.00
P.IV.8.	943 Dlouhodobé podmíněné pohledávky ze vztahu k jiným zdrojům	0.00	0.00
P.IV.9.	944 Krátkodobé podmíněné úhrady pohledávek z přijatých zajištění	0.00	0.00
P.IV.10.	945 Dlouhodobé podmíněné úhrady pohledávek z přijatých zajištění	0.00	0.00
P.IV.11.	947 Krátkodobé podmíněné pohledávky ze soudních sporů, správních řízení a jiných řízení	0.00	0.00
P.IV.12.	948 Dlouhodobé podmíněné pohledávky ze soudních sporů, správních řízení a jiných řízení	0.00	0.00
P.V.	Dlouhodobé podmíněné pohledávky z transferů a dlouhodobé podmíněné závazky z transferů	0.00	0.00
P.V.1.	951 Dlouhodobé podmíněné pohledávky z předfinancování transferů	0.00	0.00
P.V.2.	952 Dlouhodobé podmíněné závazky z předfinancování transferů	0.00	0.00
P.V.3.	953 Dlouhodobé podmíněné pohledávky ze zahraničních transferů	0.00	0.00
P.V.4.	954 Dlouhodobé podmíněné závazky ze zahraničních transferů	0.00	0.00
P.V.5.	955 Ostatní dlouhodobé podmíněné pohledávky z transferů	0.00	0.00
P.V.6.	956 Ostatní dlouhodobé podmíněné závazky z transferů	0.00	0.00
P.VI.	Podmíněné závazky z důvodu užívání cizího majetku	82954984.11	82780422.49
P.VI.1.	961 Krátkodobé podmíněné závazky z operativního leasingu	0.00	0.00
P.VI.2.	962 Dlouhodobé podmíněné závazky z operativního leasingu	0.00	0.00
P.VI.3.	963 Krátkodobé podmíněné závazky z finančního leasingu	0.00	0.00
P.VI.4.	964 Dlouhodobé podmíněné závazky z finančního leasingu	0.00	0.00
P.VI.5.	965 Krátkodobé podmíněné závazky z důvodu užívání cizího majetku na základě smlouvy o výpůjčce	0.00	0.00
P.VI.6.	966 Dlouhodobé podmíněné závazky z důvodu užívání cizího majetku na základě smlouvy o výpůjčce	82954984.11	82780422.49
P.VI.7.	967 Krátkodobé podmíněné závazky z důvodu užívání cizího majetku nebo jeho převzetí z jiných důvodů	0.00	0.00
P.VI.8.	968 Dlouhodobé podmíněné závazky z důvodu užívání cizího majetku nebo jeho převzetí z jiných důvodů	0.00	0.00
P.VII.	Další podmíněné závazky	0.00	0.00
P.VII.1.	971 Krátkodobé podmíněné závazky ze smluv o pořízení dlouhodobého majetku	0.00	0.00
P.VII.2.	972 Dlouhodobé podmíněné závazky ze smluv o pořízení dlouhodobého majetku	0.00	0.00
P.VII.3.	973 Krátkodobé podmíněné závazky z jiných smluv	0.00	0.00
P.VII.4.	974 Dlouhodobé podmíněné závazky z jiných smluv	0.00	0.00
P.VII.5.	975 Krátkodobé podmíněné závazky z přijatého kolaterálu	0.00	0.00
P.VII.6.	976 Dlouhodobé podmíněné závazky z přijatého kolaterálu	0.00	0.00
P.VII.7.	978 Krátkodobé podmíněné závazky vyplývající z právních předpisů a další činnosti moci zákonodárné, výkonné nebo soudní	0.00	0.00
P.VII.8.	979 Dlouhodobé podmíněné závazky vyplývající z právních předpisů a další činnosti moci zákonodárné, výkonné nebo soudní	0.00	0.00
P.VII.9.	981 Krátkodobé podmíněné závazky z poskytnutých garancí jednorázových	0.00	0.00
P.VII.10.	982 Dlouhodobé podmíněné závazky z poskytnutých garancí jednorázových	0.00	0.00
P.VII.11.	983 Krátkodobé podmíněné závazky z poskytnutých garancí ostatních	0.00	0.00
P.VII.12.	984 Dlouhodobé podmíněné závazky z poskytnutých garancí ostatních	0.00	0.00
P.VII.13.	985 Krátkodobé podmíněné závazky ze soudních sporů, správních řízení a jiných řízení	0.00	0.00
P.VII.14.	986 Dlouhodobé podmíněné závazky ze soudních sporů, správních řízení a jiných řízení	0.00	0.00
P.VIII.	Ostatní podmíněná aktiva a ostatní podmíněná pasiva a vyrovnávací účty	0.00	0.00
P.VIII.1.	991 Ostatní krátkodobá podmíněná aktiva	0.00	0.00
P.VIII.2.	992 Ostatní dlouhodobá podmíněná aktiva	0.00	0.00
P.VIII.3.	993 Ostatní krátkodobá podmíněná pasiva	0.00	0.00
P.VIII.4.	994 Ostatní dlouhodobá podmíněná pasiva	0.00	0.00
P.VIII.5.	999 Vyrovnávací účet k podrozvahovým účtům	-80559764.15	-80417556.13

Příloha č. 5 - Příloha

ZS Klatovy, PO, IČ: 49207440

sestavená k 2016-12-31 (v Kč, s přesností na dvě desetinná místa)

A.5. - A.6. Textové přílohy

A.5.	Informace podle § 18 odst. 3 písm. b) zákona (TEXT)
<p>Nejsme zapsáni v obchodním ani v žádném jiném veřejném rejstříku.</p>	

A.6.	Informace podle § 19 odst. 6 zákona (TEXT)
<p>Nenastaly žádné významné skutečnosti mezi rozvahovým dnem a okamžikem sestavení účetní závěrky.</p>	

B.1.	Informace podle § 19 odst. 6 zákona (TEXT)

B.2.	Informace podle § 66 odst. 8 (TEXT)

B.3	Informace podle § 68 odst. 3 (ČÍSLO A TEXT)	0.00

Příloha č. 5 - Příloha

ZS Klatovy, PO, IČ: 49207440

sestavená k 2016-12-31 (v Kč, s přesností na dvě desetinná místa)

C. Doplňující informace k položkám rozvahy C.I.1. Jmění účetní jednotky a C.I.3. Transfery na pořízení dlouhodobého majetku

Číslo	Název	Stav k
C.1.	Zvýšení stavu transferů na pořízení dlouhodobého majetku za běžné účetní období	0.00
C.2.	Snížení stavu transferů na pořízení dlouhodobého majetku ve věcné a časové souvislosti	0.00

Příloha č. 5 - Příloha

ZŠ Klatovy, PO, IČ: 49207440

sestavená k 2016-12-31 (v Kč, s přesností na dvě desetinná místa)

E.1.	Doplňující informace k položkám rozvahy (TEXT)	K položce
	Oprava nesprávného účtování zákonného pojištění Kooperativa.	C.I.7.

Příloha č. 5 - Příloha

ZŠ Klatovy, PO, IČ: 49207440

sestavená k 2016-12-31 (v Kč, s přesností na dvě desetinná místa)

E.2.	Doplňující informace k položkám výkazu zisku a ztráty (TEXT)	K položce
	Bez komentáře	A.

Příloha č. 5 - Příloha

ZŠ Klatovy, PO, IČ: 49207440

sestavená k 2016-12-31 (v Kč, s přesností na dvě desetinná místa)

F. Doplnující informace k fondům účetní jednotky

Položka číslo	Název	Stav k
A.I.	412 - FKSP Počáteční stav fondu k 1. 1.	230279.32
A.II.	412 - FKSP Tvorba fondu	245959.51
A.II.1.	412 - FKSP Základní příspěvek	245959.51
A.II.2.	412 - FKSP Splátky půjček na bytové účely poskytnutých do konce roku 1992	0.00
A.II.3.	412 - FKSP Náhrady škod a pojistná plnění od pojišťovny vztahující se k majetku pořízenému z fondu	0.00
A.II.4.	412 - FKSP Peněžní a jiné dary určené do fondu	0.00
A.II.5.	412 - FKSP Ostatní tvorba fondu	0.00
A.III.	412 - FKSP Čerpání fondu	208036.00
A.III.1.	412 - FKSP Půjčky na bytové účely	0.00
A.III.2.	412 - FKSP Stravování	0.00
A.III.3.	412 - FKSP Rekreační	109880.00
A.III.4.	412 - FKSP Kultura, tělovýchova a sport	47241.00
A.III.5.	412 - FKSP Sociální výpomoci a půjčky	0.00
A.III.6.	412 - FKSP Poskytnuté peněžní dary	7000.00
A.III.7.	412 - FKSP Úhrada příspěvku na penzijní připojištění	0.00
A.III.8.	412 - FKSP Úhrada částí pojistného na soukromé životní pojištění	0.00
A.III.9.	412 - FKSP Ostatní užití fondu	43915.00
A.IV.	412 - FKSP Konečný stav fondu	268202.83
D.I.	413,4 - REZ Počáteční stav fondu k 1. 1.	522384.42
D.II.	413,4 - REZ Tvorba fondu	52087.05
D.II.1.	413,4 - REZ Zlepšený výsledek hospodaření	52087.05
D.II.2.	413,4 - REZ Nespotřebované dotace z rozpočtu Evropské unie	0.00
D.II.3.	413,4 - REZ Nespotřebované dotace z mezinárodních smluv	0.00
D.II.4.	413,4 - REZ Peněžní dary - účelové	0.00
D.II.5.	413,4 - REZ Peněžní dary - neúčelové	0.00
D.II.6.	413,4 - REZ Ostatní tvorba	0.00
D.III.	413,4 - REZ Čerpání fondu	0.00
D.III.1.	413,4 - REZ Úhrada zhoršeného výsledku hospodaření	0.00
D.III.2.	413,4 - REZ Úhrada sankcí	0.00
D.III.3.	413,4 - REZ Posílení fondu investic se souhlasem zřizovatele	0.00
D.III.4.	413,4 - REZ Časové překlenutí dočasného nesouladu mezi výnosy a náklady	0.00
D.III.5.	413,4 - REZ Ostatní čerpání	0.00
D.IV.	413,4 - REZ Konečný stav fondu	574471.47
F.I.	416 - INV Počáteční stav fondu k 1. 1.	204284.97
F.II.	416 - INV Tvorba fondu	27630.00
F.II.1.	416 - INV Peněžní prostředky ve výši odpisů hmotného a nehmotného dlouhodobého majetku prováděné podle zřizovatelem schváleného odpisového plánu	27630.00
F.II.2.	416 - INV Investiční příspěvek z rozpočtu zřizovatele	0.00
F.II.3.	416 - INV Investiční dotace ze státních fondů a jiných veřejných rozpočtů	0.00
F.II.4.	416 - INV Ve výši příjmů z prodeje svěřeného dlouhodobého hmotného majetku	0.00
F.II.5.	416 - INV Peněžní dary a příspěvky od jiných subjektů	0.00
F.II.6.	416 - INV Ve výši příjmů z prodeje majetku ve vlastnictví příspěvkové organizace	0.00
F.II.7.	416 - INV Převody z rezervního fondu	0.00
F.III.	416 - INV Čerpání fondu	128738.00
F.III.1.	416 - INV Pořízení a technické zhodnocení hmotného a nehmotného dlouhodobého majetku, s výjimkou drobného hmotného a nehmotného dlouhodobého majetku	128738.00
F.III.2.	416 - INV Úhrada investičních úvěrů nebo půjček	0.00
F.III.3.	416 - INV Odvod do rozpočtu zřizovatele	0.00
F.III.4.	416 - INV Navýšení peněžních prostředků určených na financování údržby a oprav majetku, který příspěvková organizace používá pro svou činnost	0.00
F.IV.	416 - INV Konečný stav fondu	103176.97

Příloha č. 5 - Příloha

ZS Klatovy , PO, IČ: 49207440

sestavená k 2016-12-31 (v Kč, s přesností na dvě desetinná místa)

Doplňující informace k položce A.II.

Stavby

Číslo položky	Název položky	Období běžbě brutto	Období běžbě korekce	Období běžbě netto	Období minulé
G.	Stavby	213296.23	12754.00	200542.23	211222.23
G.1.	Bytové domy a bytové jednotky	0.00	0.00	0.00	0.00
G.2.	Budovy pro služby obyvatelstvu	0.00	0.00	0.00	0.00
G.3.	Jiné nebytové domy a nebytové jednotky	0.00	0.00	0.00	0.00
G.4.	Komunikace a veřejné osvětlení	0.00	0.00	0.00	0.00
G.5.	Jiné inženýrské sítě	0.00	0.00	0.00	0.00
G.6.	Ostatní stavby	213296.23	12754.00	200542.23	211222.23

Pozemky

Číslo položky	Název položky	Období běžbě brutto	Období běžbě korekce	Období běžbě netto	Období minulé
H.	Pozemky	0.00	0.00	0.00	0.00
H.1.	Stavební pozemky	0.00	0.00	0.00	0.00
H.2.	Lesní pozemky	0.00	0.00	0.00	0.00
H.3.	Zahrady, pastviny, louky, rybníky	0.00	0.00	0.00	0.00
H.4.	Zastavěná plocha	0.00	0.00	0.00	0.00
H.5.	Ostatní pozemky	0.00	0.00	0.00	0.00

Příloha č. 5 - Příloha

ZS Klatovy , PO, IČ: 49207440

sestavená k 2016-12-31 (v Kč, s přesností na dvě desetinná místa)

I. Doplňující informace k položce A.II.4. Náklady z přecenění reálnou hodnotou výkazu zisku a ztráty

Číslo	Název	Účet	Běžné období	Minulé období
I.	Náklady z přecenění reálnou hodnotou	564	0.00	0.00
I.1.	Náklady z přecenění reálnou hodnotou majetku určeného k prodeji podle § 64	564	0.00	0.00
I.2.	Ostatní náklady z přecenění reálnou hodnotou	564	0.00	0.00

Příloha č. 5 - Příloha

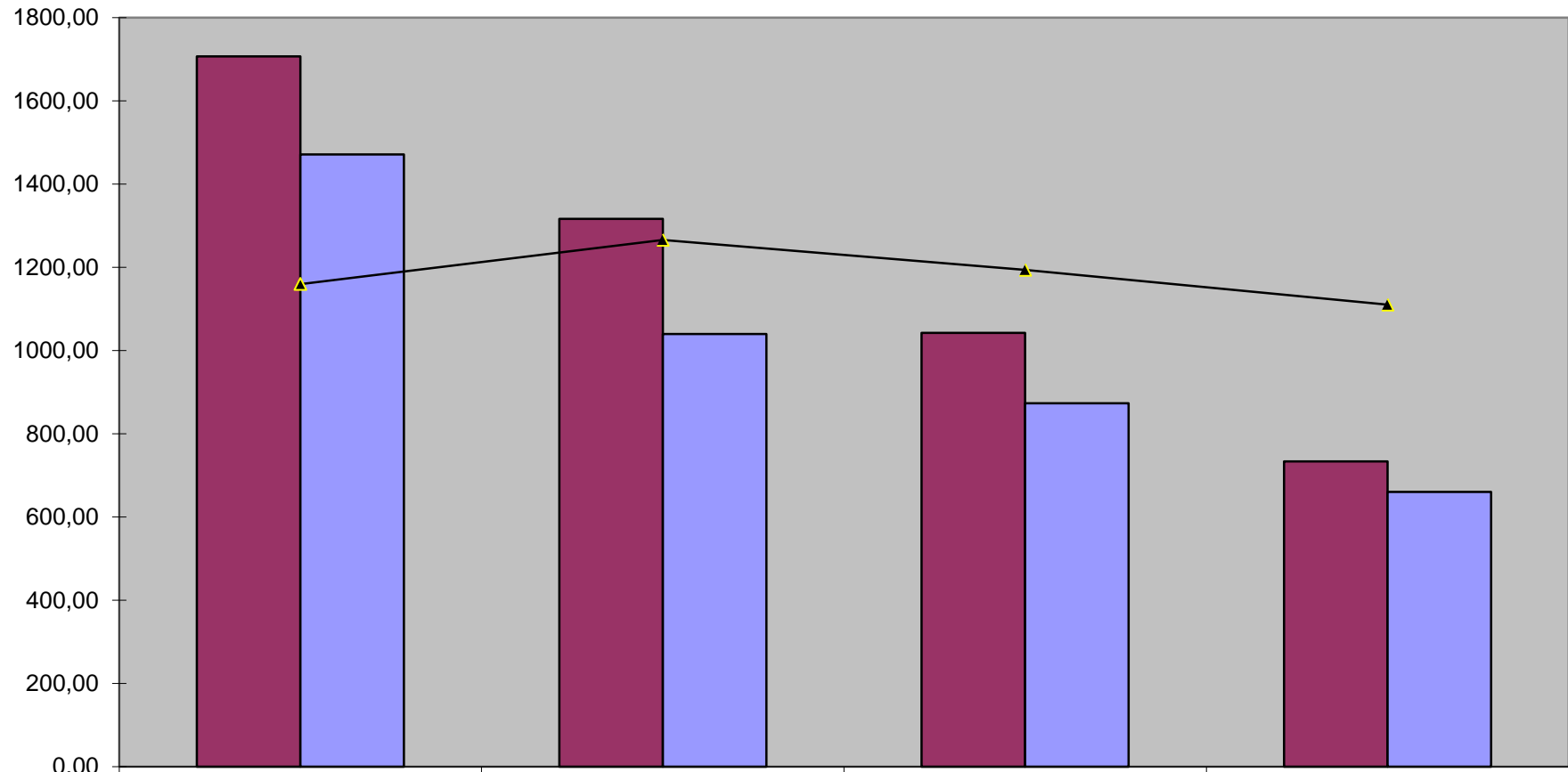
ZS Klatovy , PO, IČ: 49207440

sestavená k 2016-12-31 (v Kč, s přesností na dvě desetinná místa)

J. Doplňující informace k položce B.II.4. Výnosy z přecenění reálnou hodnotou výkazu zisku a ztráty

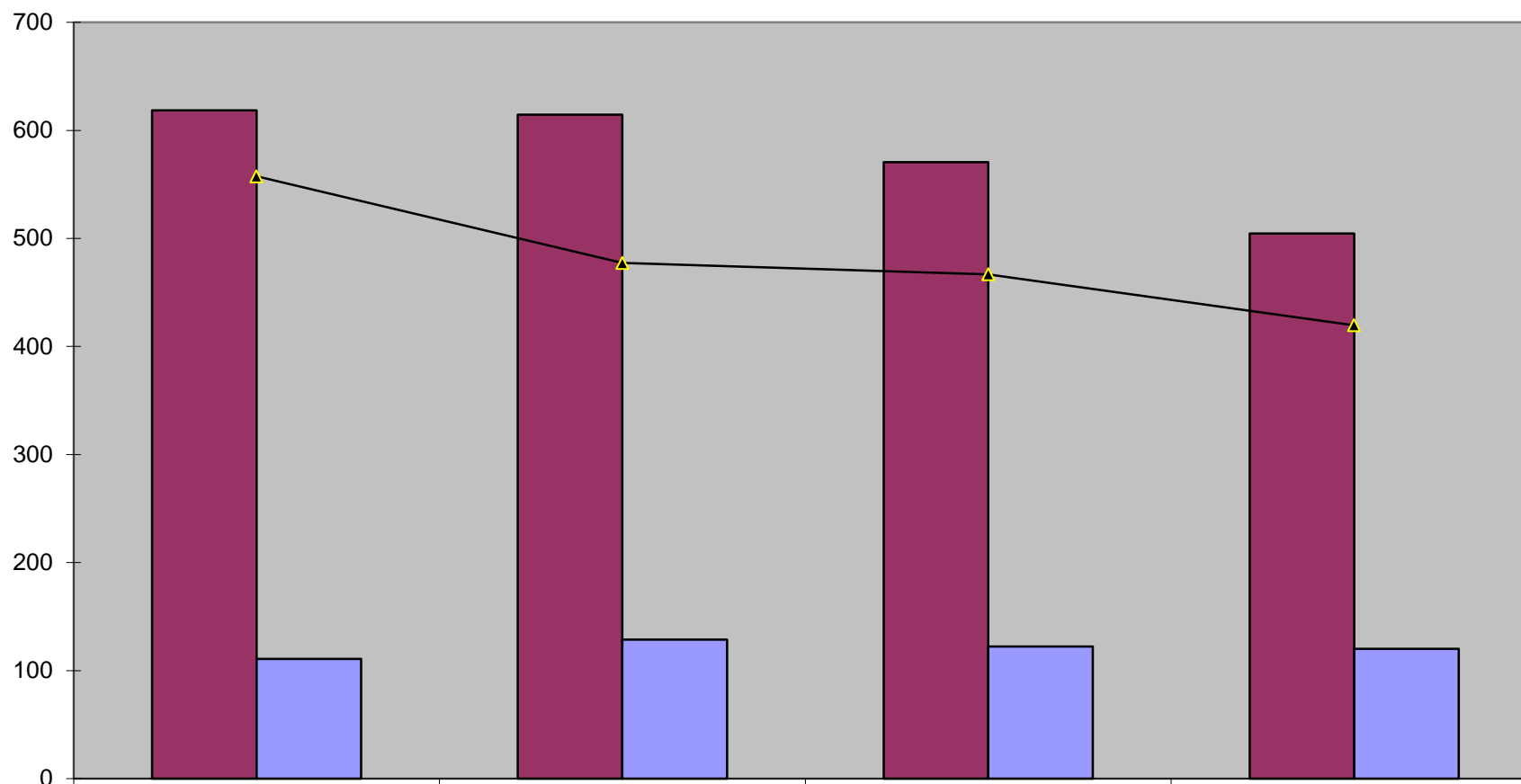
Číslo	Název	Účet	Běžné období	Minulé období
J.	Výnosy z přecenění reálnou hodnotou	664	0.00	0.00
J.1.	Výnosy z přecenění reálnou hodnotou majetku určeného k prodeji podle § 64	664	0.00	0.00
J.2.	Ostatní výnosy z přecenění reálnou hodnotou	664	0.00	0.00

ZŠ KLATOVY - spotřeba plynu - celkem VO + MO



	rok 2013	rok 2014	rok 2015	rok 2016
■ tis.Kč vč. DPH	1707,00	1316,31	1042,51	733,56
■ spotřeba MWh	1471,64	1039,69	873,14	660,62
▲ Kč/MWh	1159,93	1266,06	1193,98	1110,41

ZŠ KLATOVY - spotřeba el. energie - celkem



	rok 2013	rok 2014	rok 2015	rok 2016
■ tis. Kč vč. DPH	618,53	614,63	570,69	504,52
■ MWh	110,96	128,78	122,28	120,22
▲ hal./kWh	557,44	477,27	466,71	419,66