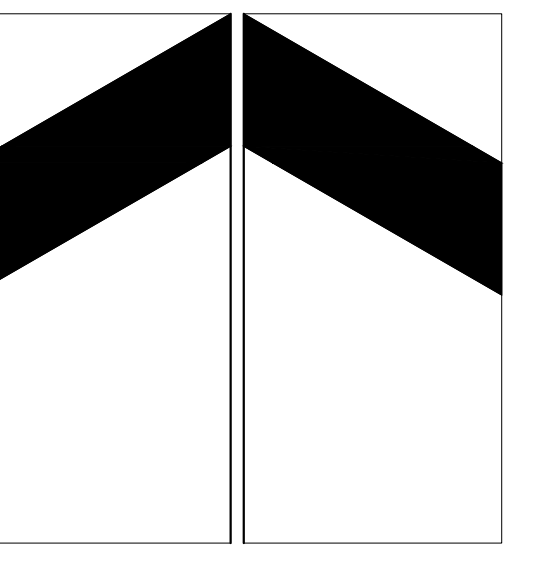


BĚŠINY územní plán

1 : 5000



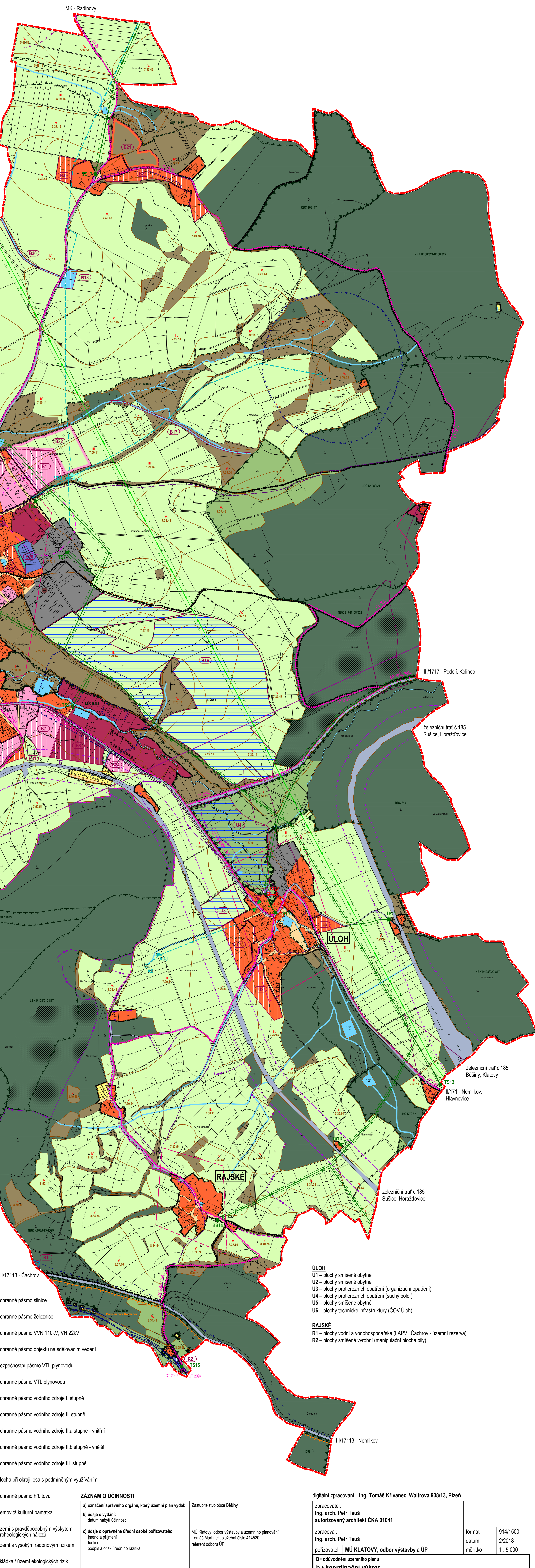
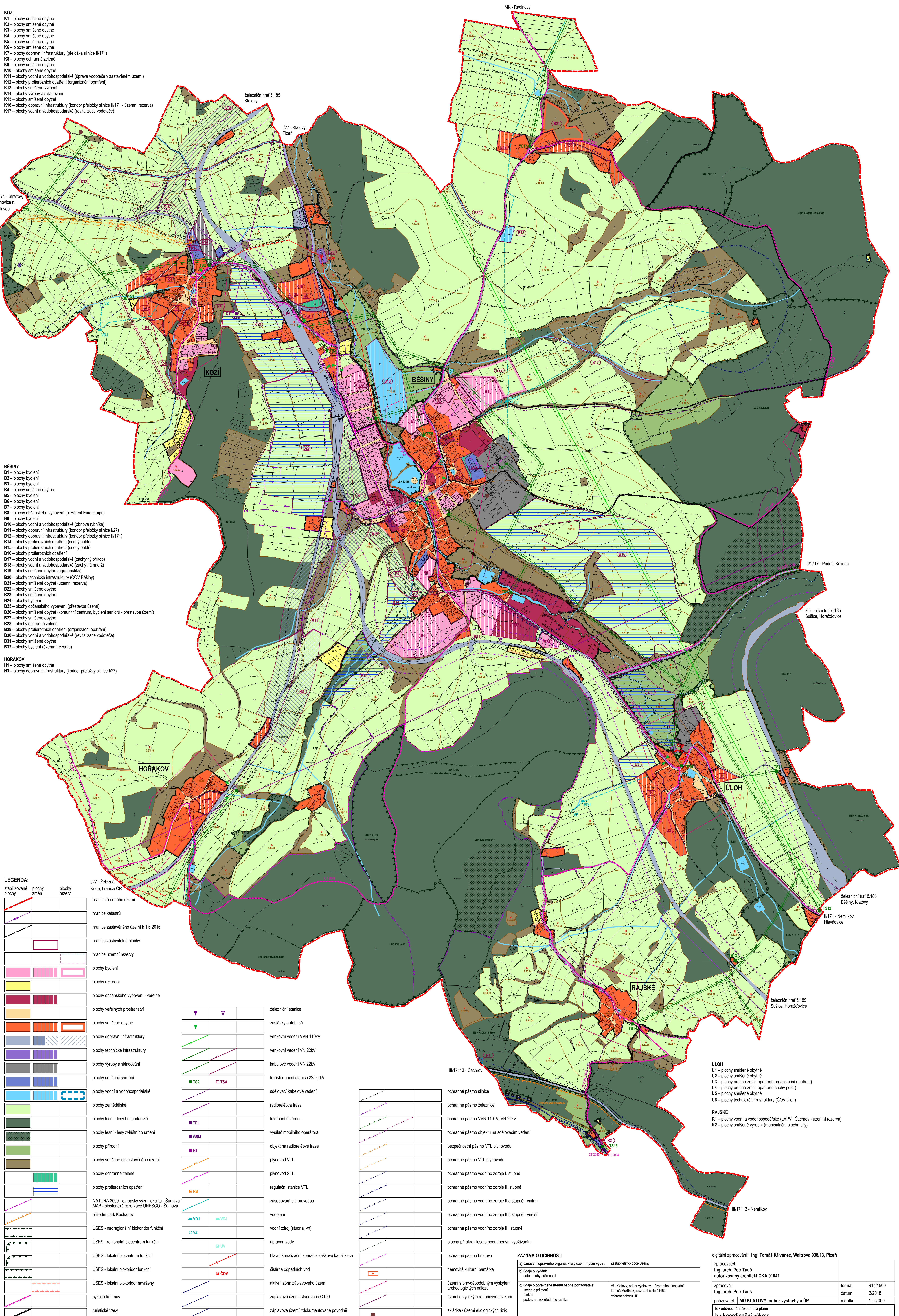
PLZEŇSKÝ KRAJ
AKCE ÚZEMNÍ PLÁN BĚŠINY BYLA SPOLUFINANCOVÁNA Z PROGRAMU STABILIZACE A OBNOVY VENKOVÁ PLZEŇSKÉHO KRAJE 2016

- KOŽÍ**
K1 – plochy smíšené obytné
K2 – plochy smíšené obytné
K3 – plochy smíšené obytné
K4 – plochy smíšené obytné
K5 – plochy smíšené obytné
K6 – plochy smíšené obytné
K7 – plochy dopravní infrastruktury (přeložka silnice II/171)
K8 – plochy ochranné zeleně
K9 – plochy smíšené obytné
K10 – plochy smíšené obytné
K11 – plochy vodní a vodohospodářské (oprava vodoteče v zastavěném území)
K12 – plochy prolezných opatření (organizační opatření)
K13 – plochy smíšené výrobní
K14 – plochy výroby a skladování
K15 – plochy smíšené obytné
K16 – plochy dopravní infrastruktury (koridor přeložky silnice II/171 - územní rezerva)
K17 – plochy vodní a vodohospodářské (revitalizace vodoteče)

II/171 - Strážov, Janovice n. Úhlavou

- BĚŠINY**
B1 – plochy bydlení
B2 – plochy bydlení
B3 – plochy bydlení
B4 – plochy smíšené obytné
B5 – plochy bydlení
B6 – plochy bydlení
B7 – plochy bydlení
B8 – plochy občanského vybavení (rozšíření Eurocampu)
B9 – plochy bydlení
B10 – plochy vodní a vodohospodářské (obnova rybníka)
B11 – plochy dopravní infrastruktury (koridor přeložky silnice I/27)
B12 – plochy dopravní infrastruktury (koridor přeložky silnice II/171)
B14 – plochy prolezných opatření (suchý potok)
B15 – plochy prolezných opatření (suchý potok)
B16 – plochy prolezných opatření
B17 – plochy vodní a vodohospodářské (záchranný příkop)
B18 – plochy vodní a vodohospodářské (záchranná nádrž)
B19 – plochy smíšené obytné (agroturistika)
B20 – plochy technické infrastruktury (ČOV Běšiny)
B21 – plochy smíšené obytné (územní rezerva)
B22 – plochy smíšené obytné
B23 – plochy smíšené obytné
B24 – plochy bydlení
B25 – plochy občanského vybavení (přestavba území)
B26 – plochy smíšené obytné (komunální centrum, bydlení seniorů - přestavba území)
B27 – plochy smíšené obytné
B28 – plochy ochranné zeleně
B29 – plochy prolezných opatření (organizační opatření)
B30 – plochy vodní a vodohospodářské (revitalizace vodoteče)
B31 – plochy smíšené obytné
B32 – plochy bydlení (územní rezerva)
- HORÁKOV**
H1 – plochy smíšené obytné
H3 – plochy dopravní infrastruktury (koridor přeložky silnice I/27)

- LEGENDA:**
stabilizované plochy
plochy změn
plochy rezerv
- I/27 - Žatečná Ruda, hranice ČR
hranice řešeného území
hranice katastrů
hranice zastavěného území k 1.6.2016
hranice zastavěných ploch
hranice územní rezervy
- plochy bydlení
plochy rekreace
plochy občanského vybavení - veřejné
plochy veřejných prostranství
plochy smíšené obytné
plochy dopravní infrastruktury
plochy technické infrastruktury
plochy výroby a skladování
plochy smíšené výrobní
plochy vodní a vodohospodářské
plochy zemědělské
plochy lesní - lesy hospodářské
plochy lesní - lesy zvláštního určení
plochy přírodní
plochy smíšené nezastavěného území
plochy ochranné zeleně
plochy prolezných opatření
- NATURA 2000 - evropský význam lokality - Šumava MAB - biosférická rezervace UNESCO - Šumava přírodní park Kochánov
ÚSES - nadregionální biokoridor funkční
ÚSES - regionální biocentrum funkční
ÚSES - lokální biocentrum funkční
ÚSES - lokální biokoridor funkční
ÚSES - lokální biokoridor navržený
cyklistické trasy
turistické trasy
- železniční stanice
zastávky autobusů
venkovní vedení VVN 110kV
venkovní vedení VN 22kV
transformační stanice 220,4kV
sdělovací kabelové vedení
radiorelová trasa
telefonní ústředna
výšilač mobilního operátora
objekt na radiorelové trase
plynovod VTL
plynovod STL
regulační stanice VTL
zásobování pitnou vodou
vodojem
vodní zdroj (studna, vt)
úprava vody
hlavní kanalizační sběrač splaškové kanalizace
čistírna odpadních vod
aktivní zóna záplavového území
záplavové území stanovené Q100
záplavové území zdokumentované povodně
- železniční stanice
zastávky autobusů
venkovní vedení VVN 110kV
venkovní vedení VN 22kV
transformační stanice 220,4kV
sdělovací kabelové vedení
radiorelová trasa
telefonní ústředna
výšilač mobilního operátora
objekt na radiorelové trase
plynovod VTL
plynovod STL
regulační stanice VTL
zásobování pitnou vodou
vodojem
vodní zdroj (studna, vt)
úprava vody
hlavní kanalizační sběrač splaškové kanalizace
čistírna odpadních vod
aktivní zóna záplavového území
záplavové území stanovené Q100
záplavové území zdokumentované povodně
- železniční stanice
zastávky autobusů
venkovní vedení VVN 110kV
venkovní vedení VN 22kV
transformační stanice 220,4kV
sdělovací kabelové vedení
radiorelová trasa
telefonní ústředna
výšilač mobilního operátora
objekt na radiorelové trase
plynovod VTL
plynovod STL
regulační stanice VTL
zásobování pitnou vodou
vodojem
vodní zdroj (studna, vt)
úprava vody
hlavní kanalizační sběrač splaškové kanalizace
čistírna odpadních vod
aktivní zóna záplavového území
záplavové území stanovené Q100
záplavové území zdokumentované povodně



ZÁZNAM O ÚČINNOSTI
a) označení správního orgánu, který územní plán vydal: Zastupitelstvo obce Běšiny
b) údaje o vydání: datum nabytí účinnosti
c) údaje o opravném úřední osobě pozměnitel: MÚ Klatovy, odbor výstavby a územního plánování Tomáš Marínek, služební číslo 414520 referent odbor ÚP
funkce: podoba a otisk úředního razítka

digitální zpracování: Ing. Tomáš Klivavec, Waltrova 938/13, Plzeň	
Zpracovával: Ing. arch. Petr Tauš autorizovaný architekt ČKA 01041	
Zpracoval: Ing. arch. Petr Tauš	formát 914/1500
poskytl: MÚ KLATOVY, odbor výstavby a ÚP	datum 2/2018
b - odvětvový územní plán	měřítko 1 : 5 000
b • koordinaci výkres	