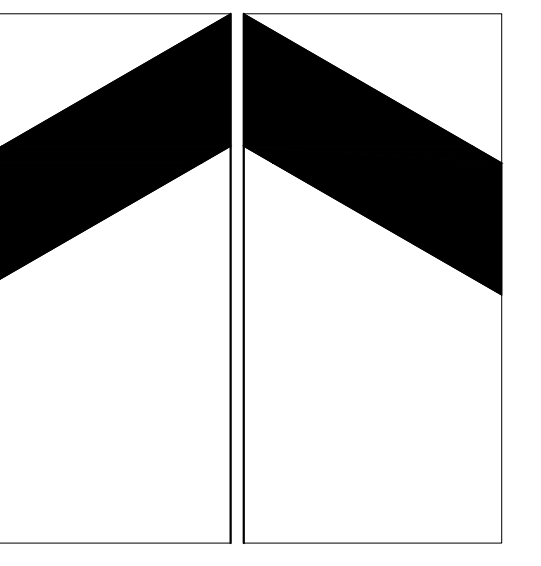


# BĚŠINY územní plán

## 1 : 5000



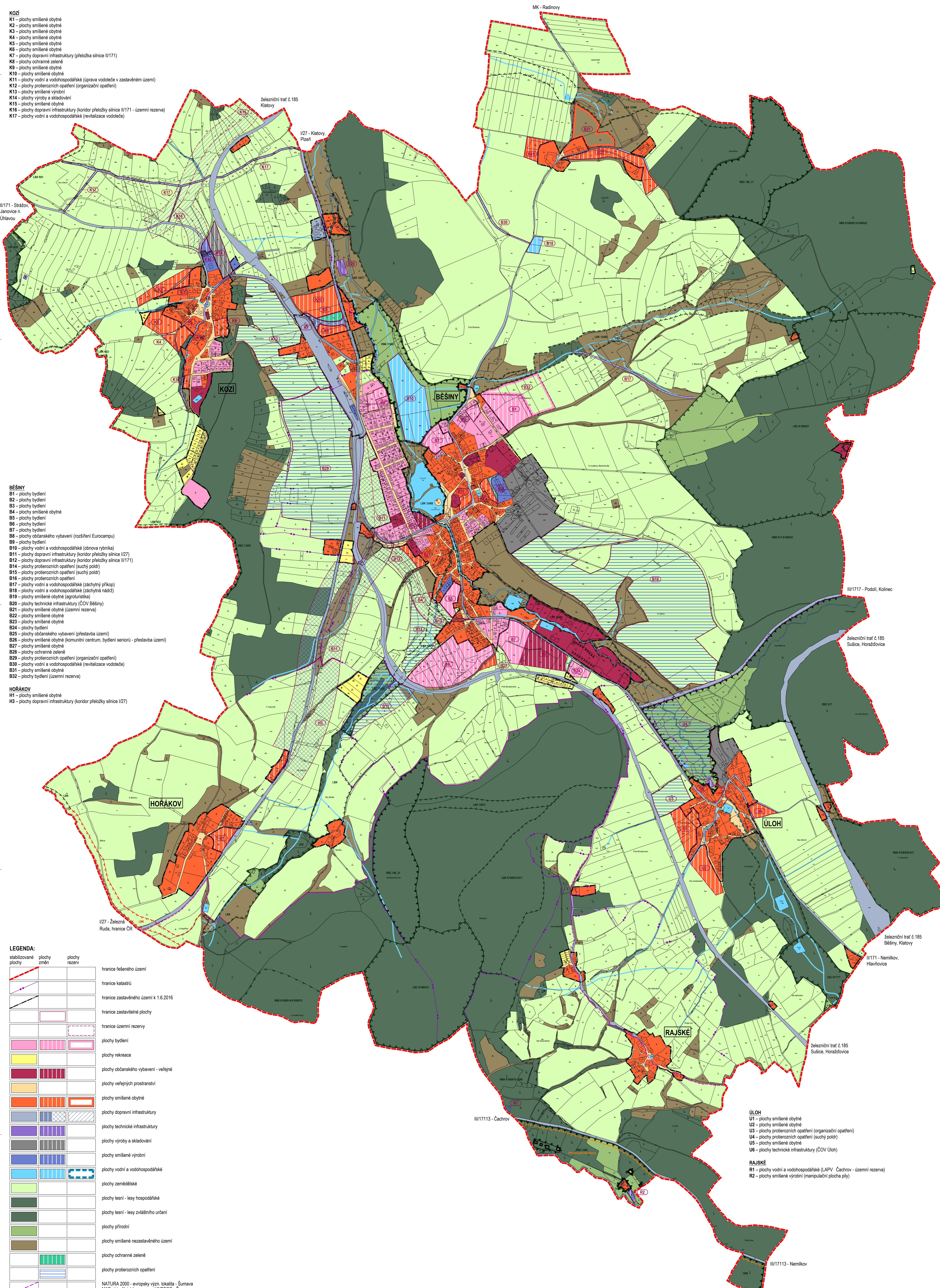
**PLZEŇSKÝ KRAJ**  
AKCE ÚZEMNÍ PLÁN BĚŠINY BYLA SPOLUFINANCOVÁNA Z PROGRAMU STABILIZACE A OBNOVY VENKOVA PLZEŇSKÉHO KRAJE 2016

- KOZÍ**  
K1 – plochy smíšené obytné  
K2 – plochy smíšené obytné  
K3 – plochy smíšené obytné  
K4 – plochy smíšené obytné  
K5 – plochy smíšené obytné  
K6 – plochy smíšené obytné  
K7 – plochy dopravní infrastruktury (přeložka silnice II/171)  
K8 – plochy ochranné zeleně  
K9 – plochy smíšené obytné  
K10 – plochy smíšené obytné  
K11 – plochy vodní a vodohospodářské (oprava vodoteče v zastavěném území)  
K12 – plochy profesních opatření (organizační opatření)  
K13 – plochy smíšené výrobní  
K14 – plochy výroby a skladování  
K15 – plochy smíšené obytné  
K16 – plochy dopravní infrastruktury (koridor přeložky silnice II/171 – územní rezerva)  
K17 – plochy vodní a vodohospodářské (revitalizace vodoteče)

II/171 - Strážov, Janovice n. Úhlabou

- BĚŠINY**  
B1 – plochy bydlení  
B2 – plochy bydlení  
B3 – plochy bydlení  
B4 – plochy smíšené obytné  
B5 – plochy bydlení  
B6 – plochy bydlení  
B7 – plochy bydlení  
B8 – plochy občanského vybavení (rozšíření Eurocampu)  
B9 – plochy bydlení  
B10 – plochy vodní a vodohospodářské (obnova rybníka)  
B11 – plochy dopravní infrastruktury (koridor přeložky silnice I/27)  
B12 – plochy dopravní infrastruktury (koridor přeložky silnice II/171)  
B14 – plochy profesních opatření (suchý potok)  
B15 – plochy profesních opatření (suchý potok)  
B16 – plochy profesních opatření  
B17 – plochy vodní a vodohospodářské (záchranný příkop)  
B18 – plochy vodní a vodohospodářské (záchranná nádrž)  
B19 – plochy smíšené obytné (agroturistika)  
B20 – plochy technické infrastruktury (ČOV Běšiny)  
B21 – plochy smíšené obytné (územní rezerva)  
B22 – plochy smíšené obytné  
B23 – plochy smíšené obytné  
B24 – plochy bydlení  
B25 – plochy občanského vybavení (přestavba území)  
B26 – plochy smíšené obytné (komunální centrum, bydlení seniorů - přestavba území)  
B27 – plochy smíšené obytné  
B28 – plochy ochranné zeleně  
B29 – plochy profesních opatření (organizační opatření)  
B30 – plochy vodní a vodohospodářské (revitalizace vodoteče)  
B31 – plochy smíšené obytné  
B32 – plochy bydlení (územní rezerva)
- HORÁKOV**  
H1 – plochy smíšené obytné  
H3 – plochy dopravní infrastruktury (koridor přeložky silnice I/27)

- LEGENDA:**
- |  |   |
|--|---|
|  | stabilizované plochy                            |
|  | plochy změn                                     |
|  | plochy rezerv                                   |
|  | hranice řešeného území                          |
|  | hranice katastrů                                |
|  | hranice zastavěného území k 1.6.2016            |
|  | hranice zastavěných ploch                       |
|  | hranice územní rezervy                          |
|  | plochy bydlení                                  |
|  | plochy rekreace                                 |
|  | plochy občanského vybavení - veřejné            |
|  | plochy veřejných prostranství                   |
|  | plochy smíšené obytné                           |
|  | plochy dopravní infrastruktury                  |
|  | plochy technické infrastruktury                 |
|  | plochy výroby a skladování                      |
|  | plochy smíšené výrobní                          |
|  | plochy vodní a vodohospodářské                  |
|  | plochy zemědělské                               |
|  | plochy lesní - lesy hospodářské                 |
|  | plochy lesní - lesy zvláštního určení           |
|  | plochy přírodní                                 |
|  | plochy smíšené nezastavěného území              |
|  | plochy ochranné zeleně                          |
|  | plochy profesních opatření                      |
|  | NATURA 2000 - evropský význam lokalita - Šumava |
|  | MAB - biosférická rezervace UNESCO - Šumava     |
|  | přírodní park Kochánov                          |
|  | ÚSES - nadregionální biokoridor funkční         |
|  | ÚSES - regionální biocentrum funkční            |
|  | ÚSES - lokální biocentrum funkční               |
|  | ÚSES - lokální biokoridor funkční               |
|  | ÚSES - lokální biokoridor navržený              |



- ÚLOH**  
U1 – plochy smíšené obytné  
U2 – plochy smíšené obytné  
U3 – plochy profesních opatření (organizační opatření)  
U4 – plochy profesních opatření (suchý potok)  
U5 – plochy smíšené obytné  
U6 – plochy technické infrastruktury (ČOV Úloh)
- RAJSKÉ**  
R1 – plochy vodní a vodohospodářské (LAPV Čachrov - územní rezerva)  
R2 – plochy smíšené výrobní (menipulační plocha píly)

**ZÁZNAM O ÚČINNOSTI**

a) označení správního orgánu, který územní plán vydal:	Zastupitelstvo obce Běšiny
b) údaje o vydání: datum nabytí účinnosti	
c) údaje o oprávněné úřední osobě pořizovatele: jméno a příjmení funkce podpis a otisk úředního razítka	MÚ Klatovy, odbor výstavby a územního plánování Tomáš Marínek, služební číslo 414520 referent odboru ÚP

digitální zpracování: Ing. Tomáš Klivavec, Waltrova 938/13, Plzeň

zpracoval:	Ing. arch. Petr Tauš	formát:	914/1500
autorizovaný architekt ČKA 01041		datum:	2/2018
pořizovatel: MÚ KLATOVY, odbor výstavby a ÚP		měřítko:	1 : 5 000
A - územní plán			
<b>b - hlavní výkres - urbanistická koncepce a koncepce uspořádání krajiny</b>			