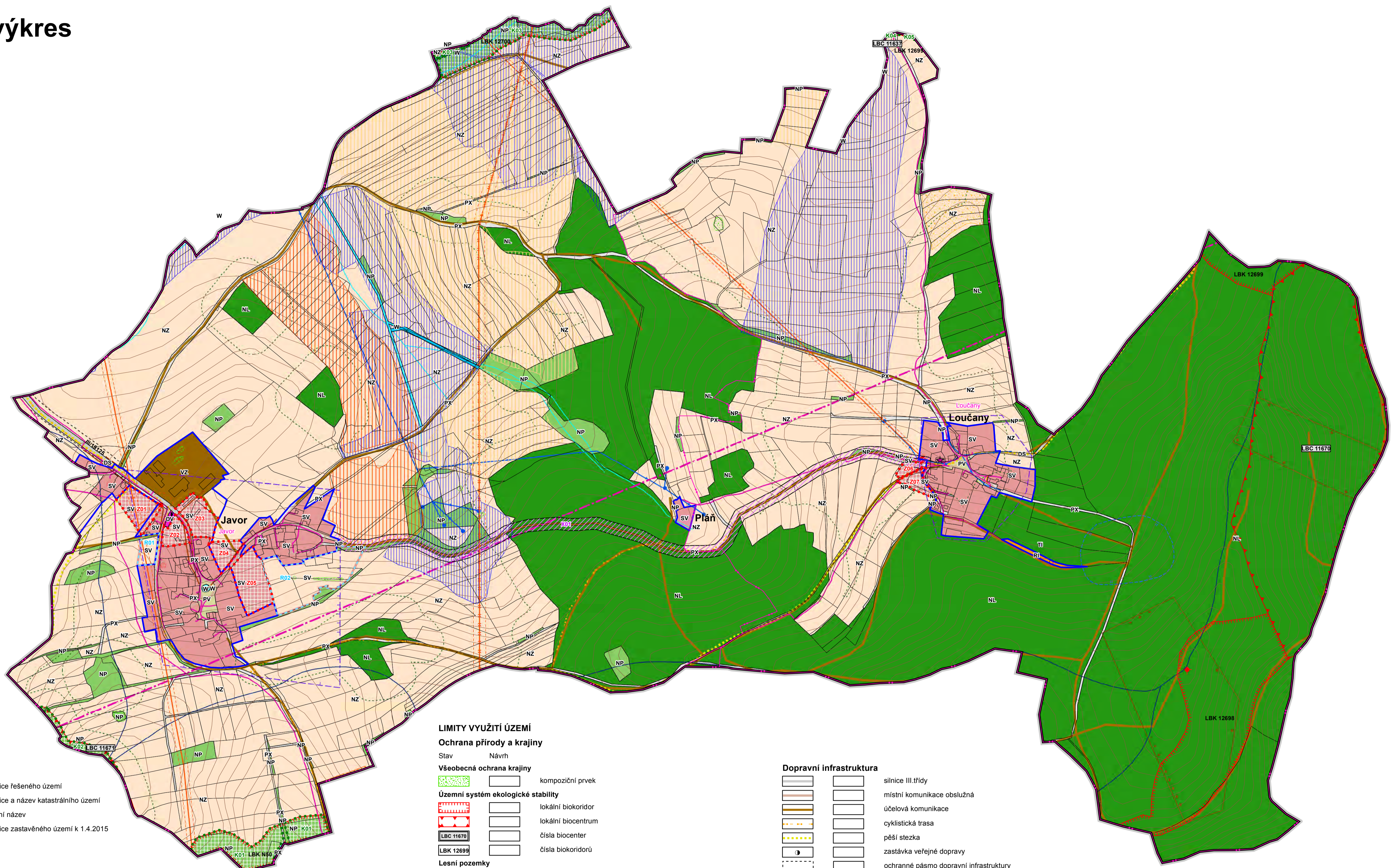


# ÚZEMNÍ PLÁN JAVOR

## Koordinační výkres



Akce "Územní plán Javor" byla spolufinancována z Programu stabilizace a obnovy venkova Plzeňského kraje 2015.



**LEGENDA**

**Administrativní členění území**

	Javor
	Loučany

Stav Záměry na změny v území Vyhledové změny v území

**Specifikace záměrů dle rozvoje vymezení**

	Z01	zastavitelná plocha
	K01	plocha změn v krajině
	X01	koridor dopravní infrastruktury
	R01	plocha územní rezervy

**Využití území**

	RI	plocha individuální rekreace
	SV	plocha smíšená obytná venkovského charakteru
	OV	plocha občanského vybavení
	VZ	plocha zemědělské výroby
	PX	plocha veřejných prostranství / prostupnost území
	PV	plocha veřejných prostranství
	DS	plocha pro silniční dopravu
	TI	plocha technické infrastruktury
	W	plocha vodní a vodoohospodářská
	NZ	plocha zemědělská
	NL	plocha lesní
	NP	plocha zeleně přírodního charakteru

**LIMITY VYUŽITÍ ÚZEMÍ**

**Ochrana přírody a krajiny**

	Stav	Návrh
	Všeobecná ochrana krajiny	kompoziční prvek
	Územní systém ekologické stability	lokální biokoridor
	Územní systém ekologické stability	lokální biocentrum
	Územní systém ekologické stability	čísla biocenter
	Územní systém ekologické stability	čísla biokoridorů
	Lesní pozemky	hospodářské lesy
	Lesní pozemky	ochranné pásmo lesa
	Geologie	poddolované území
	Ochrana podzemních a povrchových vod	ochranné pásmo vodního zdroje II. stupně
	Ochrana zemědělského půdního fondu	I. třída ochrany půd
	Ochrana zemědělského půdního fondu	hlavní odvodňovací zařízení otevřené
	Ochrana zemědělského půdního fondu	investice do půdy za účelem zlepšení půdní úrodnosti (meliorace)
	Ochrana zemědělského půdního fondu	mírné erozní ohrožení
	Ochrana zemědělského půdního fondu	silné erozní ohrožení
	Ochrana památek	nemovitá kulturní památka
	Ochrana památek	místo vyhlídky
	Ochrana památek	archeologické naleziště
	Ostatní limity	objekt požární ochrany

**Dopravní infrastruktura**

	silnice III. třídy
	místní komunikace obslužná
	účelová komunikace
	cyklistická trasa
	pěší stezka
	zastávka veřejné dopravy
	ochranné pásmo dopravní infrastruktury
	čísla silnic

**Technická infrastruktura**

**Zásobování elektrickou energií**

	objekt na el. síti
	elektrárna FVE
	nadzemní vedení VN 22kV
	nadzemní vedení VVN 110kV
	ochranné pásmo technické infrastruktury

**Elektronické komunikace**

	místní sdělovací kabel
	radiotelefonní trasa

**Zásobování vodou**

	vodojem
	pramen a zdroj vody
	povodi, rozvodi
	vodovod pitný

**Odvádění a čištění odpadních vod**

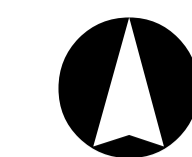
	kanalizace jednotná
--	---------------------

**ÚZEMNÍ PLÁN JAVOR**

**II.1 Koordinační výkres**

ZADAVATEL	Obec Javor Javor č.p. 38 340 21 Janovice nad Úhlavou		
POŘIZOVATEL	Městský úřad Klatovy Oddělení výstavby a územního plánování Náměstí Míru 62 339 01 Klatovy		
ZHOTOVITEL	RNDr. Milan Svoboda U Lomů 139 338 42 Hrádek		
ZODPOVĚDNÝ PROJEKTANT	RNDr. Milan Svoboda	DATUM	únor 2016
DIGITÁLNÍ ZPRACOVÁNÍ	Ing. Romana Pepežová	MĚŘÍTKO	1 : 5 000



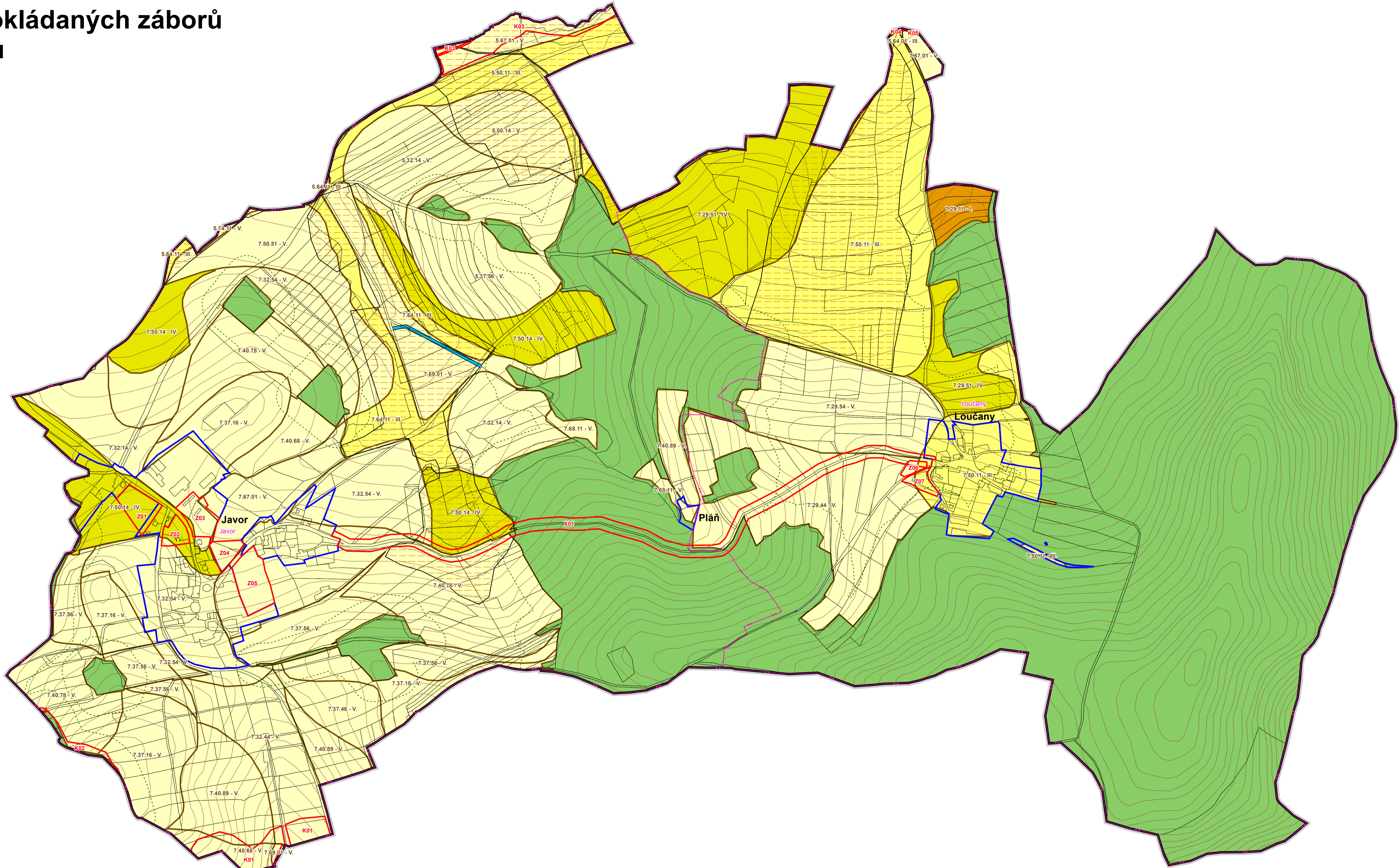


# ÚZEMNÍ PLÁN JAVOR

## Výkres předpokládaných záborů půdního fondu



Akce "Územní plán Javor" byla spolufinancována z Programu stabilizace a obnovy venkova Plzeňského kraje 2015.



**LEGENDA**

Stav	Záměry na změny v území	
	hranice řešeného území	
	hranice a název katastrálního území	
	místní název	
	hranice zastavěného území k 1.4.2015	
	hranice záboru zemědělského půdního fondu	Z01
	hranice BPEJ, kód BPEJ, třída ochrany ZPF	
	I. třída ochrany ZPF	
	III. třída ochrany ZPF	
	IV. třída ochrany ZPF	
	V. třída ochrany ZPF	
	plocha lesa hospodářského	
	vzdálenost 50 m od okraje lesa	
	závlaha	
	investice do půd za účelem zlepšení půdní úrodnosti	

ÚZEMNÍ PLÁN JAVOR			
II.3 Výkres předpokládaných záborů půdního fondu			
ZADAVATEL	Obec Javor Javor č.p. 38 340 21 Janovice nad Úhlavou		
POŘIZOVATEL	Městský úřad Klatovy Odd. výstavby a územního plánování Náměstí Míru 62 339 01 Klatovy		
ZHOTOVITEL	RNDr. Milan Svoboda U Lomů 139 338 42 Hrádek		
ZODPOVĚDNÝ PROJEKTANT	RNDr. Milan Svoboda	DATUM	únor 2016
DIGITÁLNÍ ZPRACOVÁNÍ	Ing. Romana Pepežová	MĚŘÍTKO	1 : 5 000

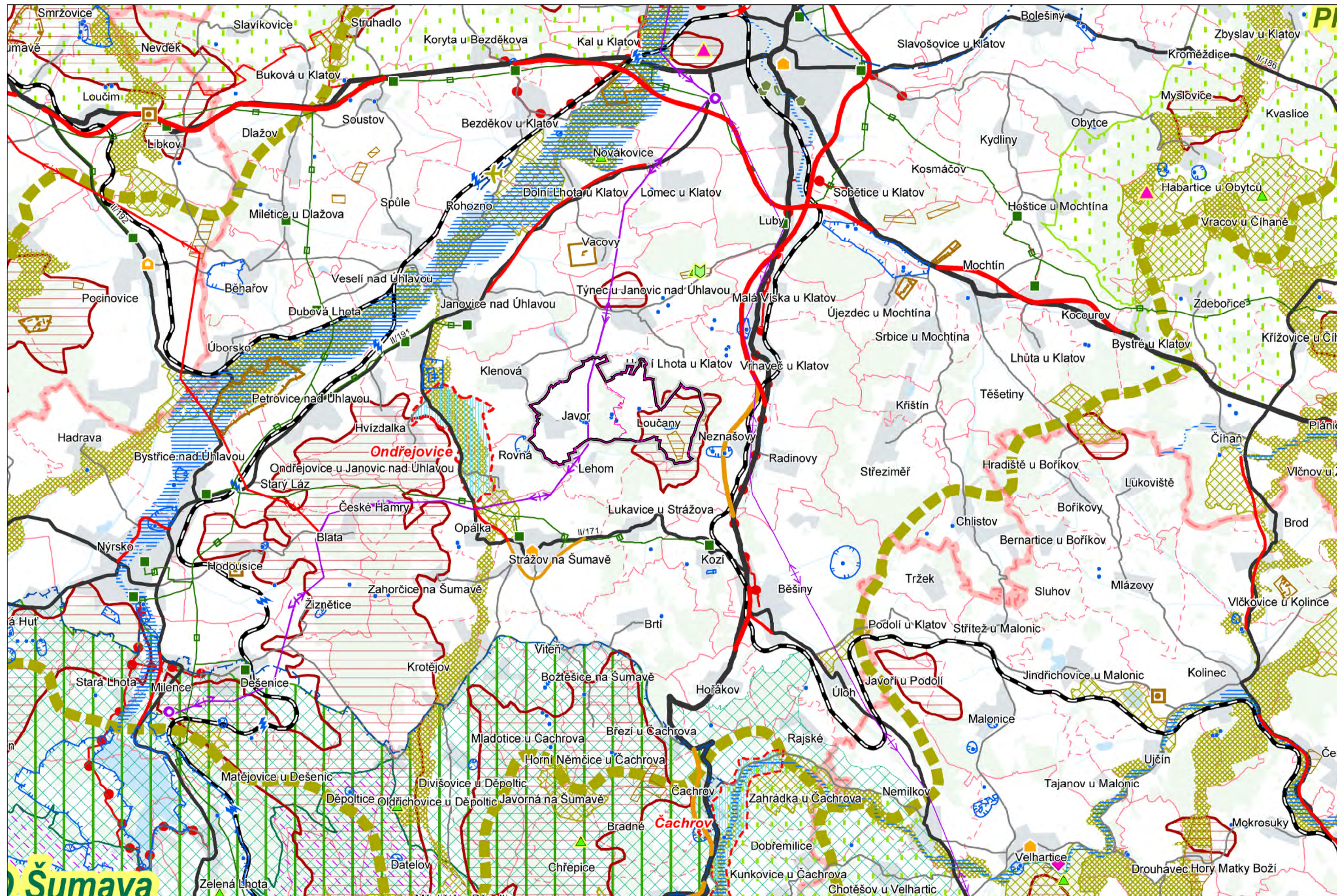


# ÚZEMNÍ PLÁN JAVOR

## Výkres širších vztahů

PLZEŇSKÝ KRAJ

AKCE "Územní plán Javor" byla spolufinancována z Programu stabilizace a obnovy venkova Plzeňského kraje 2015.



**Zeleň a lesy**

- pastvina, louka
- sad
- chmelnice
- les hospodářský

**Ložiska nerostných surovin**

- dobývací prostor - těžební
- dobývací prostor - netěžební
- chráněné ložiskové území
- ložisko výhradní
- ložisko nebilancované
- prográzní zdroj nerostných surovin - schválený
- prográzní zdroj nerostných surovin - revidovaný

**Poddolová a sesuvná území**

- poddolované území - velké
- poddolované území - malé

**Ochranná pásma vodních zdrojů**

- lázeňské místo
- ochranné pásmo vodního zdroje II. stupně, IIA nebo IIB
- ochranné pásmo vodního zdroje III. stupně
- ochranné pásmo přírodního léčivého zdroje
- ochranná oblast přirozené akumulace vod

**Záplavové území**

- stanovené záplavové území
- vodní toky a plochy
- kanál
- lokality pro akumulaci povrchových vod - úz. rezerv
- výhledové vodní nádrže - limit využití území
- vodní plocha
- mokřina
- močál, bažina

**Obrana a ochrana stát**

- vojenský objekt
- plocha vojenského zájmu

**Odpadové hospodářství**

- skládky odpadů

**Ochrana památek**

- národní kulturní památka
- městská památková rezervace
- městská památková zóna
- vesnická památková rezervace
- vesnická památková zóna
- krajinná památková zóna

**Silniční doprava**

- dálnice
- mimoúrovňňová křižovatka (na dálnici D5) - návrh
- jiná čtyřpruhová silnice - návrh
- jiná čtyřpruhová silnice
- silnice I. třídy - návrh
- silnice I. třídy - výhled
- silnice I. třídy
- silnice II. třídy - návrh
- silnice II. třídy - výhled
- silnice II. třídy
- silnice III. třídy - návrh
- silnice III. třídy
- silniční tunel - návrh
- účelová komunikace
- zpevněná cesta
- cesta

**Cyklistická doprava**

- koridor mezinárodní cyklostezky

**Železniční doprava**

- most na jiné komunikaci a železnici
- tunel VRT - výhled
- železniční trat, směrové úpravy a přeložky - návrh
- železniční trat, směrové úpravy a přeložky - výhled
- železniční trat
- železniční tunel - návrh
- železniční tunel - výhled
- železniční tunel
- železniční vlečka

**Letecká doprava**

- letišťe neveřejné mezinárodní
- letišťe veřejné vnitrostátní
- letišťe neveřejné vnitrostátní
- letišťe pro vzlety a přistání letadel a leteckých sportovních zařízení helipor
- ochranné pásmo letiště - návrh
- ochranné pásmo letiště - stav
- osa vzletové a přitávací dráhy

**Dálkovody**

- záměr výstavby skladových nádrží u PS na ropovodu IKL u Benešovic
- ropovod IKL včetně návrhů u přílože
- produktovod

**Spoje**

- vyšiláč

**Zásobování elektrickou energií**

- rozvodna - návrh
- rozvodna
- vedení ZVN 400 kV - návrh
- vedení ZVN 400 kV - návrh
- vedení VVN 220 kV
- vedení VVN 110 kV - návrh
- vedení VVN 110 kV - výhled
- vedení VVN 110 kV

**Zásobování plynem**

- regulační stanice plynu - návrh
- regulační stanice plynu
- tranzitní plynovod VVTL - návrh
- plynovod VTL - návrh
- plynovod VTL
- bezpečnostní pásmo VVTL plynovodu

**Zásobování vodou**

- dálkový vodovod - návrh
- dálkový vodovod

### LEGENDA

- hranice řešeného území
- hranice katastrálního území řešeného území
- hranice státu
- hranice kraje
- hranice územního obvodu obce s rozšířenou působností
- hranice obce
- hranice katastrálního území
- název obce s rozšířenou působností
- BLOVICE
- Spolka

### Funkční využití území

- zastavěné území
- rozvojová plocha

### Územní systém ekologické stability

- osa nadregionálního biokoridoru
- nadregionální biokoridor
- regionální biokoridor
- regionální biocentrum

### Ochrana přírody a krajiny

- NATURA 2000 - evropsky významná lokalita, malá (<3 ha) - návrh
- NATURA 2000 - evropsky významná lokalita, malá (<3 ha)
- NATURA 2000 - evropsky významná lokalita, velká - návrh
- NATURA 2000 - evropsky významná lokalita, velká
- NATURA 2000 - ptačí oblast
- maloplošné zvláště chráněné území přírody - malé
- maloplošné zvláště chráněné území přírody - velké
- chráněná krajinná oblast
- přírodní park
- přírodní park - návrh
- národní park
- dominantní krajinné veduty
- Geopark - návrh

## ÚZEMNÍ PLÁN JAVOR

II.2 Výkres širších vztahů			
ZADAVATEL	Obec Javor Javor č.p. 38 340 21 Janovice nad Úhlavou		
POŘIZOVATEL	Městský úřad Klatovy Odbor výstavby a územního plánování Náměstí Míru 62 339 01 Klatovy		
ZHOTOVITEL	RNDr. Milan Svoboda U Lomu 139 338 42 Hrádek		
ZODPOVĚDNÝ PROJEKTANT	RNDr. Milan Svoboda	DATUM	únor 2016
DIGITÁLNÍ ZPRACOVÁNÍ	Ing. Romana Pepežová	MĚŘÍTKO	1 : 5 000