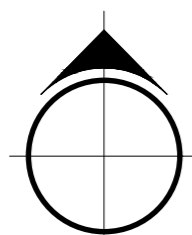


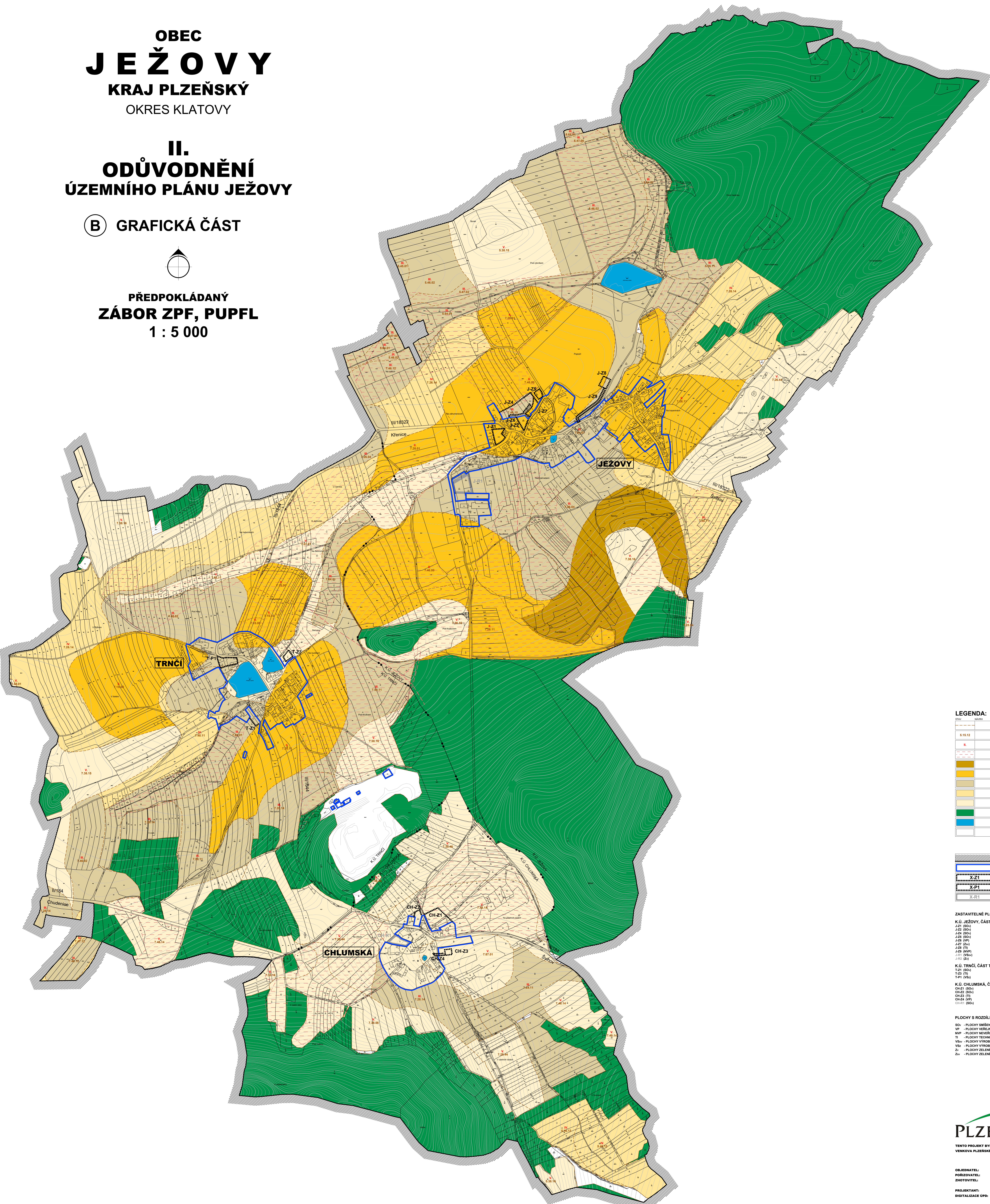
OBEC
JEŽOVY
KRAJ PLZEŇSKÝ
OKRES KLATOVY

II.
ODŮVODNĚNÍ
ÚZEMNÍHO PLÁNU JEŽOVY

B GRAFICKÁ ČÁST



PŘEDPOKLÁDANÝ
ZÁBOR ZPF, PUPFL
1 : 5 000



LEGENDA:

	HRANICE BPEJ
	KÓD BPEJ
	TŘÍDA OCHRANY ZEMĚLÉSKÉ PŮDY
	INVESTICE DO PŮDY PLOŠNĚ ODVODNĚNÉ
	ZEMĚLÉSKÁ PŮDA S TŘÍDOU OCHRANY I.
	ZEMĚLÉSKÁ PŮDA S TŘÍDOU OCHRANY II.
	ZEMĚLÉSKÁ PŮDA S TŘÍDOU OCHRANY III.
	ZEMĚLÉSKÁ PŮDA S TŘÍDOU OCHRANY IV.
	ZEMĚLÉSKÁ PŮDA S TŘÍDOU OCHRANY V.
	POZEMKY URČENÉ K PLNĚNÍ FUNKCE LESA
	VODNÍ PLOCHY
	PARCELY BEZ EVIDOVANÉ BPEJ

	HRANICE ŘEŠENÉHO ÚZEMÍ
	HRANICE ZASTAVĚNÉHO ÚZEMÍ K 1992
	ZASTAVITELNÉ PLOCHY
	PLOCHY PŘESTAVBY
	PLOCHY ÚZEMNÍCH REZERV

ZASTAVITELNÉ PLOCHY, PLOCHY PŘESTAVBY A PLOCHY ÚZEMNÍCH REZERV:

K.Ú. JEŽOVY, ČÁST JEŽOVY:
J-21 (SO)
J-22 (SO)
J-24 (SO)
J-25 (SO)
J-27 (SO)
J-28 (OP)
J-28 (VP)
J-28 (T)
J-28 (V)
J-28 (V)
J-28 (V)

K.Ú. TRNČÍ, ČÁST TRNČÍ:
T-21 (SO)
T-22 (T)
T-23 (V)
T-24 (V)

K.Ú. CHLUMSKÁ, ČÁST CHLUMSKÁ:
CH-21 (SO)
CH-22 (SO)
CH-23 (T)
CH-24 (VP)
CH-25 (SO)

PLOCHY S ROZDILNÝM ZPŮSOBEM VYUŽITÍ:
SO - PLOCHY SMĚSNÉ OBYTNÉ
OP - PLOCHY OBYTNÉ PROSTRAŇNÉ
VP - PLOCHY NEVĚRNÝCH PROSTRAŇNÍ
NP - PLOCHY NEVĚRNÝCH PROSTRAŇNÍ
T - PLOCHY TECHNICKÉ INFRASTRUKTURY
VSO - PLOCHY VÝROBY A SBLADOVÁNÍ JEDNODUCHÝCH VÝROBKŮ
VPO - PLOCHY VÝROBY A SBLADOVÁNÍ ZEMĚLÉSKÝCH VÝROBKŮ
Z - PLOCHY ZELENĚ (PŮVODNÍ A NEPŮVODNÍ)
Zv - PLOCHY ZELENĚ (PŮVODNÍ A NEPŮVODNÍ)



TENTO PROJEKT BYL SPOLIFINANČOVÁN Z PROGRAMU STABILIZACE A OBNOVY
VENKOVÁ PLZEŇSKÉHO KRAJE 2015

OBJEDNATEL: OBEC JEŽOVY, JEŽOVY č. 82, 340 12 JEŽOVY
PORADYATEL: MĚÚ KLATOVY, ÚÚR, NÁM. MÍRU č. 62, 330 01 KLATOVY
ZHOVIATEL: ARCHITEKTONICKÉ STUDIO, Ing. arch. Jana Lexová
PROJEKTANT: KLATOVSKÁ TR. č. 16, 301 00 PLZEŇ
Ing. Tomáš Němec
DIGITALIZACE ÚPD: PROJEKČNÍ KANCELÁŘ, Ing. Tomáš Krávanec
JIRÁSKOVO NÁMĚSTÍ č. 67/33, 326 00 PLZEŇ
DATUM: 09/2015