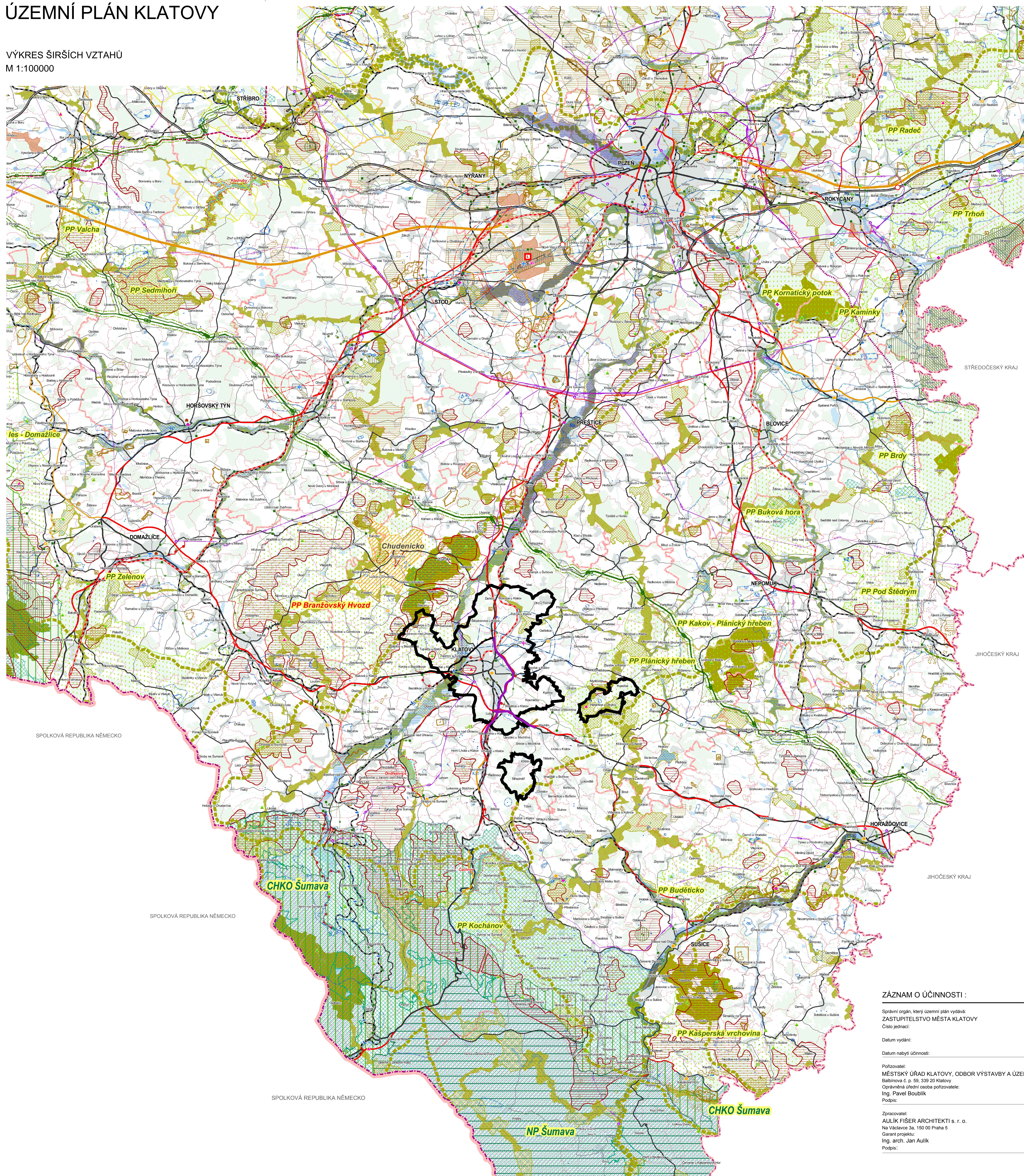


ÚZEMNÍ PLÁN KLATOVY

VÝKRES ŠIRŠÍCH VZTAHŮ
M 1:100000



LEGENDA - ZÁVAZNÁ ČÁST

- Hranice řešeného území
- Silnice
- Silnice I. třídy - navrhovaná zprůsňovací trasa (SD27/10, SD22/05)
- Hranice
- BLOVICE
- Funkční využití území
- Územní systém ekologické stability
- Ochrana přírody a krajiny
- Geologické podmínky
- Ochranná pásma vodních zdrojů
- Vodní hospodářství
- Opadové hospodářství

Spoje

- Vysílač
- Ochrana památek
- Národní kulturní památka
- Městská památková rezervace
- Městská památková zóna
- Vesnická památková rezervace
- Vesnická památková zóna
- Krajinná památková zóna
- Obrana a ochrana státu
- Vojenský objekt
- Plocha vojenského zájmu
- Ochranné pásmo vojenského objektu
- Letecká doprava
- Letišť neveřejné mezinárodní
- Letišť veřejné vnitrostátní
- Letišť neveřejné vnitrostátní
- Letišť pro vzlety a přistání letadel a leteckých sportovních zařízení
- Heliport
- Ochranné pásmo letiště - návrh
- Ochranné pásmo letiště
- Vzletová a přistávací dráha
- Silniční doprava
- Dálnice
- Mimoúrovňová křižovatka (na dálnici D5) - návrh
- Silnice I. třídy - návrh
- Silnice I. třídy - územní rezerva
- Silnice I. třídy
- Silnice II. třídy - návrh
- Silnice II. třídy - územní rezerva
- Silnice II. třídy
- Silnice III. třídy - návrh
- Silnice III. třídy
- Zásobování elektrickou energií
- Rozvodna - návrh
- Rozvodna
- Vedení VVN 400 kV - návrh
- Vedení VVN 110 kV - návrh
- Vedení elektrické energie 400 kV
- Vedení elektrické energie 220 kV
- Vedení elektrické energie 110 kV
- Zásobování plynem
- Regulační stanice plynu - návrh
- Regulační stanice plynu
- Plynovod VTL - návrh
- Plynovod VTL - STL - návrh
- Plynovod VTL
- Bezpečnostní pásmo plynovodu VVTL
- Dálkovody
- Zvojevní potrubí k ropovodům IKL - návrh
- Ropovod
- Produktovod
- Zásobování vodou
- Vodovod pro veřejnou potřebu - návrh
- Kanalizace pro veřejnou potřebu - návrh
- Odvádění a čištění odpadních vod
- Kanalizace pro veřejnou potřebu - návrh
- Železniční doprava
- Koridor vysokorychlostní trati - územní rezerva
- Železniční trat - návrh (zdvojnokolejnění)
- Železniční trat - územní rezerva
- Železniční trat - elektrizace
- Železniční trat

LEGENDA - KOORDINAČNÍ VÝKRES ODŮVODNĚNÍ AKTUALIZACE Č.1 ZÁSAD ÚZEMNÍHO ROZVOJE PLZEŇSKÉHO KRAJE

- Hranice státu
- Hranice kraje
- Hranice územního obvodu obce s rozšířenou působností
- Hranice obce
- Hranice katastrálního území
- Název obce s rozšířenou působností
- Název katastrálního území
- Veřejné logistické centrum - návrh
- Zastavěné území
- Les
- Rozvojová zóna nadmístního významu - návrh
- Osa nadregionálního biokoridoru
- Nadregionální biocentrum
- Regionální biokoridor
- Regionální biocentrum
- NATURA 2000 - evropsky významná lokalita, malá (<3 ha)
- NATURA 2000 - evropsky významná lokalita, velká
- NATURA 2000 - přírodní památka
- Maloplošné zvláště chráněné území přírody - malé (<100 ha)
- Maloplošné zvláště chráněné území přírody - velké
- Chráněná krajinná oblast
- Přírodní park - návrh
- Přírodní park
- Národní park
- Dominantní krajinné veduty
- Geopark - návrh
- Dobývací prostor
- Chráněné ložiskové území
- Ložisko vyhradené
- Schválený prognózní zdroj vyhradených nerostů
- Schválený prognózní zdroj nevyhradených nerostů
- Poddolované území
- Lázeňské místo
- Ochranné pásmo vodního zdroje II. stupně, IIA nebo IIB
- Ochranné pásmo III. stupně
- Ochranné pásmo přírodního léčivého zdroje
- Chráněná oblast přírodně akumulace vod
- Stanovené záplavové území
- Území řízení inundace - návrh
- Plochy morfoloogické, geologické a hydrologicky vhodné pro akumulaci povrchových vod (LAPV) - návrh
- Vodní tok
- Vodní plocha
- Skládka odpadů

0 100 200 300 400 500

POZN.: V KATASTRU ČÁSTI STŘEDNÍHO NEBYLY V DOBĚ ZPRACOVÁNÍ ÚZEMNÍHO PLÁNU K DISPOZICI KN MAPOVÉ PODKLADY. PARCELY Z PK KATASTRU BYLY ZPRACOVATELEM PRO POTŘEBU DIGITÁLNÍHO PODKLADU PŘENEBENÝ Z DOSTUPNÝCH PK MAPOVÝCH PODKLADŮ TAK, ABY KORPORNÍ JEVI BYLO MOŽNÉ PRINCIPÁLNĚ UJEDNĚTÍ SPECIFIKACE JEVI, FUNKCI A CHARAKTERISTIK DANÝCH TOUTO DOKUMENTACÍ JE PROTO NADRAŽENA VYNEBĚNÍM POČÍNÁJÍCÍM Z PK KATASTRU V PŘÍPADĚ, ŽE VYKRESLENÉ HRANICE PARCEL KORPURNÍ HRANICE VYKRESLENÝCH JEVI, FUNKCI A CHARAKTERISTIK. ZPRACOVATEL PŘEDPOKLÁDÁ DODRŽENÍ TĚTO LOGIKY I PO ZPŘESNĚNÍ KATASTRU NEMOVITOSTÍ V RÁMCI DIGITÁLNIZACE.

ÚZEMNÍ PLÁN KLATOVY

VÝKRES ŠIRŠÍCH VZTAHŮ
M 1:100000

Objednatel: STATUTÁRNÍ MĚSTO KLATOVY
náměstí Míru č. p. 62/1, 339 20 Klatovy
Ing. Václav Chroust, místostarosta

Pořizovatel: MĚSTSKÝ ÚŘAD KLATOVY
ODBOR VÝSTAVBY A ÚZEMNÍHO PLÁNOVÁNÍ
Batlinova č. p. 59, 339 20 Klatovy
Ing. Pavel Boublík

Zpracovatel: AULIK FÍŠER ARCHITEKTI s. r. o.
Ing. arch. Jan Aulík, Ing. arch. Jakub Fíšer, Ing. arch. Petra Skalická,
Ing. arch. Lucie Kirovová, Ing. arch. Lucie Chroustová, Ing. arch. Jakub
Henzl, Ing. arch. Ondřej Teplý, Bc. Tomáš Kubera, Bc. Kristýna Pesová

Dopravní infrastruktura: Ing. arch. Petr Preininger, Ing. Antonín Žitkovský
Technická infrastruktura: PPU spol. s r. o., Ing. Miroslav Procházka
Zvotní prostředí: AGERIS s. r. o., RnDr. Jiří Kocálek, RnDr. Josef Glos

ZÁZNAM O ÚČINNOSTI:

Správní orgán, který územní plán vydává:
ZASTUPITELSTVO MĚSTA KLATOVY
Číslo jednací: _____

Datum vydání: _____

Datum nabytí účinnosti: _____ otisk úředního razítka

Pořizovatel:
MĚSTSKÝ ÚŘAD KLATOVY, ODBOR VÝSTAVBY A ÚZEMNÍHO PLÁNOVÁNÍ
Batlinova č. p. 59, 339 20 Klatovy
Oprávněná úřední osoba pořizovatele:
Ing. Pavel Boublík
Podpis: _____ otisk úředního razítka

Zpracovatel:
AULIK FÍŠER ARCHITEKTI s. r. o.
Na Václavce 3a, 150 00 Praha 5
Osauřitel projektu:
Ing. arch. Jan Aulík
Podpis: _____ otisk úředního razítka