

KRAJSKÝ ÚŘAD PLZEŇSKÉHO KRAJE
ODBOR DOPRAVY A SILNIČNÍHO HOSPODÁŘSTVÍ
Škroupova 18, 30613 Plzeň

Vaše č. j.:
Ze dne: 2. 7. 2018
Naše č. j.: PK-DSH/7146/18
Spis. zn.: ZN/1490/DSH/18
Počet listů: 2
Počet příloh: 1
Počet listů příloh: 2 x situace DIO

STRABAG a.s.
Na Bělidle 198/21
15000 Praha 5
IČ 60838744

Vyřizuje: Ing. Olga Říhová
Tel.: 377195117
E-mail: olga.rihova@plzensky-kraj.cz

Datum: 4. 9. 2018

VEŘEJNÁ VYHLÁŠKA
OPATŘENÍ OBECNÉ POVAHY

Místní úprava provozu na pozemní komunikaci

Krajský úřad Plzeňského kraje, odbor dopravy a silničního hospodářství, jako věcně a místně příslušný správní orgán podle ustanovení § 124 odst. 4 písm. b) zákona č. 361/2000 Sb., o provozu na pozemních komunikacích a o změnách některých zákonů, ve znění pozdějších předpisů (dále jen „*zákon o silničním provozu*“), na základě žádosti společnosti **STRABAG a.s.**, se sídlem 15000 Praha 5, Na Bělidle 198/21, IČ 60838744, podané dne 2. 7. 2018, pod zveřejnění návrhu opatření obecné povahy, ze dne 16. 7. 2018, pod č.j.: PK-DSH/7535/18

s t a n o v í

v souladu s ustanovením § 77 odst. 1 písm. b) *zákona o silničním provozu*, po předchozím projednání s dotčeným orgánem policie, tj. Policie ČR, Krajské ředitelství policie Plzeňského kraje, odbor služby dopravní policie, ze dne 26. 6. 2018, pod č.j.:KRPP-93814-1/ČJ-2018-0300DP, **místní úpravu provozu na pozemních komunikacích – na silnici I/22 na území Plzeňského kraje**, u obce Soběstice, v úseku v km 38,390–39,114 provozního staničení silnice I/22, za účelem optimalizace šířkového uspořádání silnice I/22, v rámci akce „*Stezka pro pěší a cyklisty podél silnice I/22 v obci Soběstice*“, z důvodu zvýšení bezpečnosti silničního provozu.

Toto stanovení místní úpravy provozu na pozemní komunikaci se vydává za následujících podmínek:

- veškeré dopravní značky a zařízení musí svým provedením odpovídat příslušným ustanovením zákona č. 361/2000 Sb., o provozu na pozemních komunikacích a o změnách některých zákonů, ve znění pozdějších předpisů v návaznosti na vyhlášku č. 294/2015 Sb., kterou se provádějí pravidla provozu na pozemních

komunikacích a úprava zařízení provozu na pozemních komunikacích, na související předpisy a na platné ČSN,

- stanovená místní úprava provozu na pozemní komunikaci bude osazena dle zásad TP 65-II „Zásady pro dopravní značení na pozemních komunikacích“ v platném znění a TP 133 „Zásady pro vodorovné dopravní značení na pozemních komunikacích“,
- použité dopravního zařízení bude po celou dobu udržováno v plně funkčním stavu a v čistotě a bude správně umístěno,
- je nutné, aby osazení dopravního zařízení provedla odborná firma.

Odůvodnění

Krajský úřad Plzeňského kraje, odbor dopravy a silničního hospodářství obdržel dne 2. 7. 2018 žádost společnosti STRABAG a.s., se sídlem 15000 Praha 5, Na Bělidle 198/21, IČ 60838744, o stanovení místní úpravy provozu na silnici I/22 u obce Soběstice, v úseku v km 38,390 – 39,114 provozního staničení silnice I/22 (v místě od spáry za okružní křižovatkou před obcí Soběstice /ve směru Klatovy – Horažďovice/ po křiž. s MK /směr obec Klatovy – Luby/), za účelem optimalizace šířkového uspořádání silnice I/22, vyřešení pohybu pěších, úprava křižovatek včetně míst pro přecházení, v rámci akce „*Stezka pro pěší a cyklisty podél silnice I/22 v obci Soběstice*“, z důvodu zvýšení bezpečnosti silničního provozu doplněním svislého/vodorovného dopravního značení a dopravního zařízení a následného uvedení předmětného úseku do souladu s platnou vyhláškou č. 294/2015 Sb., kterou se provádějí pravidla provozu na pozemních komunikacích.

Z hlediska bezpečnosti a plynulosti silničního provozu bylo navržené dopravní značení odsouhlaseno dotčeným orgánem policie, tj. Policie ČR, Krajské ředitelství policie Plzeňského kraje, odbor služby dopravní policie, ze dne 26. 6. 2018, pod č.j.:KRPP-93814-1/ČJ-2018-0300DP. Správní orgán vydal formou veřejné vyhlášky návrh opatření obecné povahy – místní úpravy provozu na pozemní komunikaci na silnici I/22 u obce Soběstice, v úseku v km 38,390 – 39,114 provozního staničení silnice I/22 (v místě od spáry za okružní křižovatkou před obcí Soběstice /ve směru Klatovy – Horažďovice/ po křiž. s MK /směr obec Klatovy – Luby/), za účelem optimalizace šířkového uspořádání silnice I/22, vyřešení pohybu pěších, úprava křižovatek včetně míst pro přecházení, v rámci akce „*Stezka pro pěší a cyklisty podél silnice I/22 v obci Soběstice*“, ze dne 16. 7. 2018, pod č.j.: PK-DSH/7535/18.

Vzhledem k tomu, že v zákonné třicetidenní lhůtě nebyly uplatněny žádné námítky ani připomínky, je vydávána tato veřejná vyhláška – opatření obecné povahy – místní úprava provozu na pozemní komunikaci – na silnici I/22 u obce Soběstice, v úseku v km 38,390 – 39,114 provozního staničení silnice I/22, v úseku od spáry za okružní křižovatkou před obcí Soběstice (ve směru Klatovy – Horažďovice) po křiž. s MK (měr obec Klatovy – Luby), stanovená podle předložené dokumentace DIO – 2 x schéma

DIO /viz příloha 1)/, zpracované projektantem, společností MACÁN PROJEKCE DS s.r.o., se sídlem 33901 Chudenice, Tyršova 273, IČ 28057198.

Příloha

1) 2 x situace DIO

Mgr. Dušan Pakandl
vedoucí odboru dopravy a silničního hospodářství

v. z.
Bc. Marcela Kilbergerová
vedoucí oddělení dopravně správních agend

podepsáno elektronicky

Ve smyslu ustanovení § 77 odst. 5 *zákonu o silničním provozu*, opatření obecné povahy **nabývá účinnosti pátým dnem** po dni vyvěšení veřejné vyhlášky.

Toto opatření obecné povahy musí být zveřejněno na úřední desce:

- Krajského úřadu Plzeňského kraje
- Městského úřadu Klatovy

a musí být vyvěšeno na dobu nejméně 15 - ti dnů (15. den je dnem oznámení)

Vyvěšeno dne:

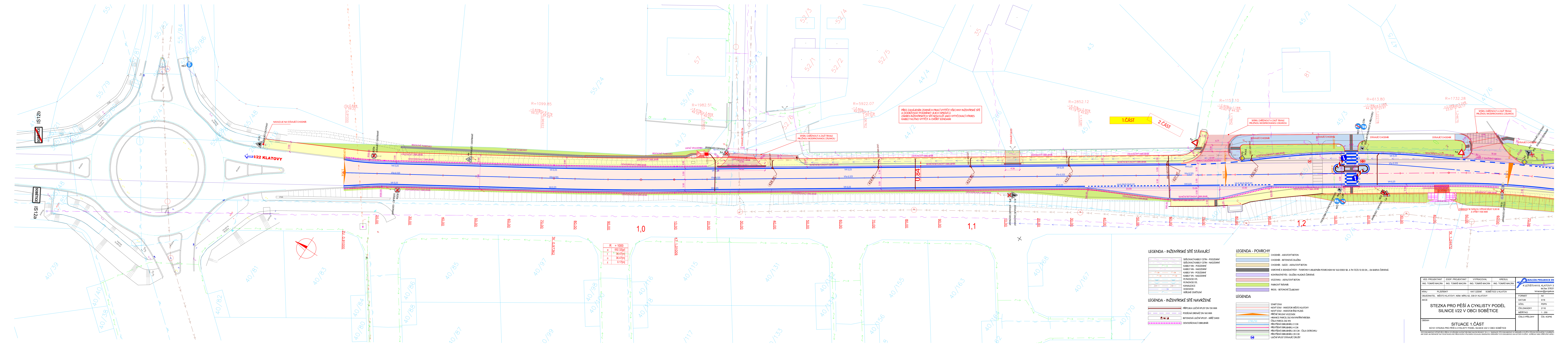
Sejmuto dne:

Obdrží

- Krajský úřad Plzeňského kraje, zde - úřední deska
- Městský úřad Klatovy – úřední deska

Na vědomí

- Policie ČR, Krajské ředitelství policie Plzeňského kraje, odbor služby dopravní policie, Nádražní 2, 30628 Plzeň
- Městský úřad Klatovy, odbor dopravy - dopravní úřad, nám. Míru 62, 33901 Klatovy, pracoviště Mayerova 130
- Ředitelství silnic a dálnic ČR, Správa Plzeň, Hřímálého 37, 30100 Plzeň
- vlastní k založení do spisu



PŘED ZAHÁJENÍM ZEMNÍCH PRACÍ VYTÝČIT VŠECHNY INŽENÝRSKÉ SÍTĚ A DOKRŽKOVAT PODMINKY JEJICH SPRÁVČŮ. ZÁKRES INŽENÝRSKÝCH SÍTÍ NESLOUŽÍ JAKO VYTÝČOVACÍ VÝKRES. KABELY NUTNO VYTÝČIT A OVĚŘIT SONDAMI!

1.ČÁST 2.ČÁST

SPÁŘU ZAHŘNOUT A ZAJIT TRVALE PRUŽNOU MODIFIKOVANOU ZÁJMKOU

SPÁŘU ZAHŘNOUT A ZAJIT TRVALE PRUŽNOU MODIFIKOVANOU ZÁJMKOU

LEGENDA - INŽENÝRSKÉ SÍTĚ STÁVAJÍCÍ

- SPROVOZOVACÍ KABELY CETIN - PODZEMNĚ
- SPROVOZOVACÍ KABELY CETIN - NADZEMNĚ
- KABELY NN - PODZEMNĚ
- KABELY NN - NADZEMNĚ
- KABELY VN - PODZEMNĚ
- KABELY VN - NADZEMNĚ
- PLUKNOVOD VTL
- PLUKNOVOD STL
- KANALIZACE
- VODOVOD
- VEREJNÉ OSVĚTLENÍ

LEGENDA - INŽENÝRSKÉ SÍTĚ NAVRŽENÉ

- PŘÍPOJKA LUČNÉ VÝVST. DN 150 MM
- PODÉLNÁ DŘEŇÁČ DN 160 MM
- BETONOVÁ LUČNÁ VÝVST. - HRÁZ D400
- ODVODŇOVACÍ OBRUBNÍK

LEGENDA - POVRCHY

- CHODNÍK - ASFALTOVÝ BETON
- CHODNÍK - BETONOVÁ DLAŽBA
- CHODNÍK - SLEZD - ASFALTOVÝ BETON
- VAROVNÉ A SIGNÁLNÍ PÁS - TVAROVÝ S RELIEFEM POUZEMNĚ
- KONTRASTNÍ PÁS - DLAŽBA HLADKÁ ČERVENÁ
- VOZOVKA - ASFALTOVÝ BETON
- PARKOVÝ TRÁVNÍK
- RÍČÍK - BETONOVÉ ŽLABOVKY

LEGENDA

- STÁRÝ STAV
- NOVÝ STAV - INVESTOR MĚSTO KLATOVY
- NOVÝ STAV - INVESTOR ŘSD PLZEŇ
- PŘÍRODNÍ SÍDLIVÝ HOZEV
- HRANICE PARCELE DLE KNIVNÍRNÍ KRESBA
- ČEJA PARCELE DLE KN
- HÝVĚSNÉ OBRUBNÍČKU 3 CM
- PŘEVÝSNĚ OBRUBNÍČKU 4 CM
- PŘEVÝSNĚ OBRUBNÍČKU 20 CM - ČEJA OSTROVKU
- PŘEVÝSNĚ OBRUBNÍČKU 20 CM
- LUČNÁ VÝVST. STÁVAJÍCÍ SÍTĚ

R = 1000
a = 002.32[m]
t = 38.47[m]
e = 36.47[m]
z = 0.17[m]

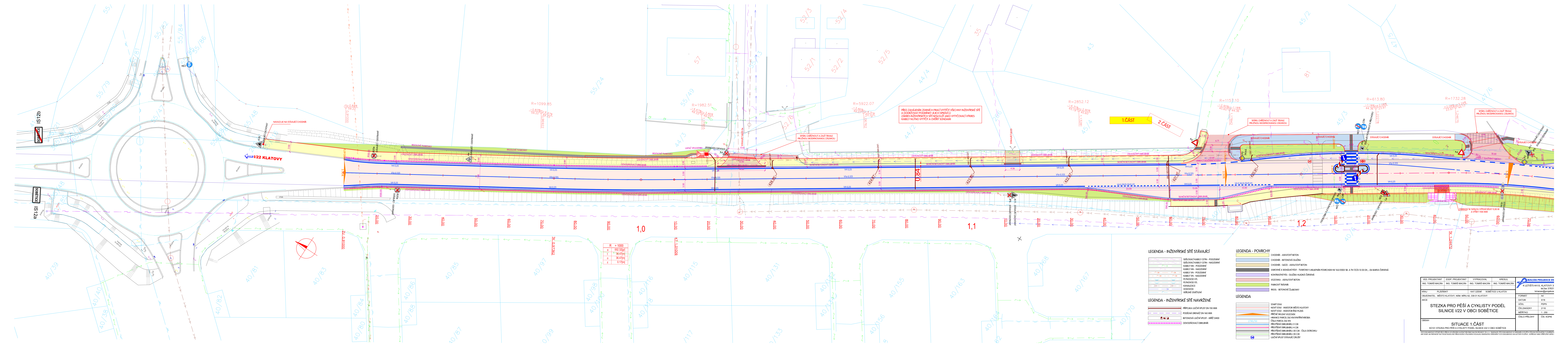
VED. PROJEKTANT	ZOOP. PROJEKTANT	VYPRACOVAL	KRESLIL
ING. TOMÁŠ MACÁN	ING. TOMÁŠ MACÁN	ING. TOMÁŠ MACÁN	ING. TOMÁŠ MACÁN

KRAJ	PLZEŇSKÝ	KAT. ÚZEMÍ	SOBĚTICE U KLATOVY
OBDOBÍ	PLZEŇSKÝ	KAT. ÚZEMÍ	SOBĚTICE U KLATOVY

FORMÁT	A4
ČÍSLO	1/110
ČÍSLO ČÁSTI	2116
MĚRÍTKO	1:250
ČÍSLO PŘÍLOHY	ČÍSLO KOPIE

STEZKA PRO PĚŠÍ A CYKLISTY PODĚL SILNICE I/22 V OBCI SOBĚTICE

SI 12a



PŘED ZAŘÁZENÍM ZEMNÍCH PRACÍ VYTÝČÍ VŠECH NY INŽENÝRSKÉ SÍTĚ A DOKRŽOVAT PODMÍNKY JEJICH SPRÁVČI. ZÁKRES INŽENÝRSKÝCH SÍTĚ NESLOUŽÍ JAKO VYTÝČOVACÍ VÝKRES. KABELY NUTNO VYTÝČÍ A OVĚŘIT SONDAMI!

SPÁRU ZAŘÁDNOUT A ZAÍT TRVALE PRUŽNOU MODIFIKOVANOU ZALIVKOU

SPÁRU ZAŘÁDNOUT A ZAÍT TRVALE PRUŽNOU MODIFIKOVANOU ZALIVKOU

SPÁRU ZAŘÁDNOUT A ZAÍT TRVALE PRUŽNOU MODIFIKOVANOU ZALIVKOU

LEGENDA - INŽENÝRSKÉ SÍTĚ STÁVAJÍCÍ

- SPOJOVACÍ KABELY CETNÉ - PODZEMNÍ
- SPOJOVACÍ KABELY CETNÉ - NADZEMNÍ
- KABELY NN - PODZEMNÍ
- KABELY NN - NADZEMNÍ
- KABELY VN - PODZEMNÍ
- KABELY VN - NADZEMNÍ
- PLYNOVOD STL
- KANALIZACE
- VODOVOD
- VĚRNÉ OSVĚTLENÍ

LEGENDA - INŽENÝRSKÉ SÍTĚ NAVRŽENÉ

- PŘÍPOJKA LUČNÉ VPRUST DN 150 MM
- PODÉLNÁ DŘEŇAZ DN 160 MM
- BETONOVÁ LUČNÉ VPRUST - HRÁZ D400
- ODVOZOVACÍ OBRUBNÍK

LEGENDA - POUVRCHY

- CHODNÍK - ASFALTOVÝ BETON
- CHODNÍK - BETONOVÁ DLAŽBA
- CHODNÍK - SJEZD - ASFALTOVÝ BETON
- VARKOVNÉ A SIGNÁLNÍ PÁS - TVAROVKY S RELIEFNÍM POUVRCHEM NV 163/200.2 2012 A TN 1203 12.02.04 - 06 BARVA ČERVENÁ
- KONTRASTNÍ PÁS - DLAŽBA HLADKÁ ČERVENÁ
- VOZOVKA - ASFALTOVÝ BETON
- PARKOVÝ TRÁVNÍK
- ROKOL - BETONOVÉ ŽLABOVKY

LEGENDA

- STÁRÝ STAV
- NOVÝ STAV - INVESTITOR MĚSTO KLATOVY
- NOVÝ STAV - INVESTITOR RSD PŘÍZENÍ
- PŘÍRODNÍ SÍLOVÝ HOZEV
- HRANICE PARCELE DLE KNV/INTÉRNÍ KRESBA
- ČELA PARCELE DLE KN
- PŘEVÝŠNÍ OBRUBNÍKU 3 CM
- PŘEVÝŠNÍ OBRUBNÍKU 4 CM
- PŘEVÝŠNÍ OBRUBNÍKU 20 CM - ČELA OSTROVKU
- PŘEVÝŠNÍ OBRUBNÍKU 20 CM
- LUČNÉ VPRUST STÁVAJÍCÍ SÍTĚ

R	= 1000
a	= 0,0232[m]
t	= 38,47[m]
z	= 0,17[m]

VED. PROJEKTANT ING. TOMÁŠ MACÁN	ZOOP. PROJEKTANT ING. TOMÁŠ MACÁN	VYPRACOVAL ING. TOMÁŠ MACÁN	KRESLIL ING. TOMÁŠ MACÁN	
KRAJ PLZEŇSKÝ	ZOOP. PROJEKTANT ING. TOMÁŠ MACÁN	VYPRACOVAL ING. TOMÁŠ MACÁN	KRESLIL ING. TOMÁŠ MACÁN	
OBJEDNATEL MĚSTO KLATOVY, NÁM. MÍRU 62, 330 01 KLATOVY	KRAJ PLZEŇSKÝ	ZOOP. PROJEKTANT ING. TOMÁŠ MACÁN	VYPRACOVAL ING. TOMÁŠ MACÁN	KRESLIL ING. TOMÁŠ MACÁN
FORMÁT A4	DATUM 1/19	ÚČEL POPS	ČÍS. ZAKÁZKY 2116	MĚŘITKO 1:250
<p style="text-align: center;">STEZKA PRO PĚŠÍ A CYKLISTY PODĚL SILNICE I/22 V OBCI SOBĚBTICE</p> <p style="text-align: center;">SITUACE 1. ČÁST</p> <p style="text-align: center;">SOŠ11 STEZKA PRO PĚŠÍ A CYKLISTY PODĚL SILNICE I/22 V OBCI SOBĚBTICE</p>				ČÍSLO PRŮLOHY 1:250
				ČÍS. KOPIE

NEJMENŠÍ VODOROVNÁ VZDÁLENOST OKRAJE SVISLE DOPRAVNÍ ZNAČKY, DOPRAVNÍHO VÝSTRAŽNÉHO ZARÍZENÍ NEBO JEHO NOSNÉ KONSTRUKCE OD VNĚJŠÍHO OKRAJE VOZOVKY JE 0,50 M, NEJVĚTŠÍ VZDÁLENOST JE 2,00 M

OSAZENÍ ZNAČEK PROVÁDĚT DLE TP 65 - ZÁSADY PRO DOPRAVNÍ ZNAČENÍ PK

SPODNÍ OKRAJ ZNAČEK UMÍSTIT MIN. 2,20 M NAD ÚROVNÍ CHODNÍKŮ, NEBO OSADIT MEZI SLOUPKY DOPRAVNÍCH ZNAČEK VE VÝŠCE 100 - 250 MM ZARÁŽKU PRO SLEPECKOU HLŮL

PŘI OSAZENÍ ZNAČEK DODRŽET PRŮCHOZÍ PROFIL MIN. 0,90 M

LEGENDA - INŽENÝRSKÉ SÍTĚ STÁVAJÍCÍ

- SĚŤOVACÍ KABELY ČETNÍ - PODZEMNÍ
- SĚŤOVACÍ KABELY ČETNÍ - NADZEMNÍ
- KABELY NN - PODZEMNÍ
- KABELY NN - NADZEMNÍ
- KABELY VN - PODZEMNÍ
- KABELY VN - NADZEMNÍ
- PLYNOVOD VTL
- PLYNOVOD STL
- KANALIZACE
- VODOVOD
- VEŘEJNÉ OSVĚTLENÍ

LEGENDA - INŽENÝRSKÉ SÍTĚ NAVRŽENÉ

- PŘÍPOJKA ULIČNÍ VPUSŤ DN 150 MM
- PODÉLNÁ DRENÁŽ DN 160 MM
- BETONOVÁ ULIČNÍ VPUSŤ - MRŽ 4000
- ODVODŇOVACÍ OBRUBNÍK
- VÝSADBA NOVÝCH STROMŮ - JAVOR KLEJ, ÚZKOKORUNNÝ

LEGENDA - POVRCHY

- CHODNÍK - ASFALTOVÝ BETON
- CHODNÍK - BETONOVÁ DLAŽBA
- CHODNÍK - SJEZD - ASFALTOVÝ BETON
- VÁROVNÉ A SIGNÁLNÍ PÁSY - TVAROVKY S RELIEFNÍM POVRCHEM NV 163/2002 SB. A TN TZÚS 12.02.04. - 06 BARVA ČERVENÁ
- KONTRASTNÍ PÁS - DLAŽBA HLÁDKA ČERVENÁ
- VOZOVKA - ASFALTOVÝ BETON
- PARKOVÝ TRÁVNÍK
- RIGOL - BETONOVÉ ŽLABOVKY

LEGENDA

- STÁŘÍ STAV
- NOVÝ STAV - INVESTOR MĚSTO KLATOVY
- NOVÝ STAV - INVESTOR RSD PLZEŇ
- PŘÍČNÉ SKLONY VOZOVEK
- HRANICE PARCEL DLE KN/VNITŘNÍ KRESBA
- ČÍSLO PARCEL DLE KN
- PŘEVÝŠENÍ OBRUBNÍKU 2 CM
- PŘEVÝŠENÍ OBRUBNÍKU 4 CM
- PŘEVÝŠENÍ OBRUBNÍKU 20 CM - ČELA OSTRŮVKŮ
- PŘEVÝŠENÍ OBRUBNÍKU 20 CM - ULIČNÍ VPUSŤ STÁVAJÍCÍ ZRUŠIT

R = 400
 $a = 023.35[m]$
 $t = 145.88[m]$
 $o = 146.70[m]$
 $z = 6.82[m]$

R = 250
 $a = 034.45[m]$
 $t = 133.64[m]$
 $o = 135.29[m]$
 $z = 9.44[m]$

PŘED ZAHÁJENÍM ZEMNÍCH PRACÍ VYTÝČIT VŠECHNY INŽENÝRSKÉ SÍTĚ A DODRŽOVAT PODMÍNKY JEJICH SPRÁVKY
 ZÁKRES INŽENÝRSKÝCH SÍTĚ NESLOUŽÍ JAKO VYTÝČOVACÍ VÝKRES
 KABELY NUTNO VYTÝČIT A OVĚŘIT SONDAMI

VED. PROJEKTANT ING. TOMÁŠ MACÁN	ZODP. PROJEKTANT ING. TOMÁŠ MACÁN	VYPRACOVAL ING. TOMÁŠ MACÁN	KRESLIL ING. TOMÁŠ MACÁN	 K LETIŠTI 441/1I, KLATOVY 339 01 tel. fax 376315118 kmacan@projekceds.cz
KRAJ PLZEŇSKÝ	KAT. ÚZEMÍ SOBĚTICE U KLATOV	OBJEDNATEL MĚSTO KLATOVY, NÁM. MÍRU 62, 339 01 KLATOVY	AKCE STEZKA PRO PĚŠÍ A CYKLISTY PODÉL SILNICE I/22 V OBCI SOBĚTICE	
OBSAH				FORMÁT A4 DATUM II/18 ÚČEL PPDS ČÍSLO ZAKÁZKY 2116 MĚŘÍTKO 1 : 250 ČÍSLO PŘÍLOHY ČÍSLO KOPIE
SITUACE 2.ČÁST SO101 STEZKA PRO PĚŠÍ A CYKLISTY PODÉL SILNICE I/22 V OBCI SOBĚTICE				

TATO DOKUMENTACE VĚSTĚ VŠECH PŘEDŮP. A DŮLEŽITÝM KLASIFIKOVANÝM PRÁVNÍM PŘEDPISŮM DS s.r.o. OBJEDNATEL TĚTO DOKUMENTACE JE OPRAVNĚN JI VYUŽÍVAT K ÚČELŮM VYPRACOVANÝM Z ÚZEMNÍ SMLUVY JINÉ OSOBY JAK PRÁVNÍKŮM TAK FYZICKÝM NESOU BEZ PŘEDCHOZÍHO VÝSVOVNÍHO SOUHLASÍ OBJEDNATELE OPRAVNĚNÍ TUTO DOKUMENTACI ANI JEJÍ ČÁSTI VYUŽÍVAT, KOPÍROVAT NEBO ZPŘEKLADAT JINÝM OSOUBAM

NEJMENŠÍ VODOROVNÁ VZDÁLENOST OKRAJE SVISLE DOPRAVNÍ ZNAČKY, DOPRAVNÍHO VÝSTRAŽNÉHO ZARÍZENÍ NEBO JEHO NOSNÉ KONSTRUKCE OD VNĚJŠÍHO OKRAJE VOZOVKY JE 0,50 M, NEJVĚŠÍ VZDÁLENOST JE 2,00 M

OSAZENÍ ZNAČEK PROVÁDĚT DLE TP 65 - ZÁSADY PRO DOPRAVNÍ ZNAČENÍ PK

SPODNÍ OKRAJ ZNAČKY UMÍSTIT MIN. 2,20 M NAD ÚROVNĚ CHODNÍKU, NEBO OSADIT MEZI SLOUPKY DOPRAVNÍCH ZNAČEK VE VÝŠCE 100 - 250 MM ZARÁŽKU PRO SLEPECKOU HLŮ

PŘI OSAZENÍ ZNAČEK DODRŽET PRŮCHOZÍ PROFIL MIN. 0,90 M

LEGENDA - INŽENÝRSKÉ SÍTĚ STÁVAJÍCÍ

- SĚŤOVACÍ KABELY ČETNÍ - PODZEMNÍ
- SĚŤOVACÍ KABELY ČETNÍ - NADZEMNÍ
- KABELY NN - PODZEMNÍ
- KABELY NN - NADZEMNÍ
- KABELY VN - PODZEMNÍ
- KABELY VN - NADZEMNÍ
- PLYNOVOD VTL
- PLYNOVOD STL
- KANALIZACE
- VODOVOD
- VEŘEJNÉ OSVĚTLENÍ

LEGENDA - INŽENÝRSKÉ SÍTĚ NAVRŽENÉ

- PŘÍPOJKA ULIČNÍ VPUSŤ DN 150 MM
- PODÉLNÁ DRENÁŽ DN 160 MM
- BETONOVÁ ULIČNÍ VPUSŤ - MRŽ 4000
- ODVODŇOVACÍ OBRUBNÍK
- VÝSADBA NOVÝCH STROMŮ - JAVOR KLEN, ŮZKOKORUNNÝ

LEGENDA - POVRCHY

- CHODNÍK - ASFALTOVÝ BETON
- CHODNÍK - BETONOVÁ DLAŽBA
- CHODNÍK - SJEZD - ASFALTOVÝ BETON
- VÁROVNÉ A SIGNÁLNÍ PÁSY - TVAROVKY S RELIEFNÍM POVRCHEM NV 163/2002 SB. A TN TZÚS 12.02.04. - 06 BARVA ČERVENÁ
- KONTRASTNÍ PÁS - DLAŽBA HLÁDKA ČERVENÁ
- VOZOVKA - ASFALTOVÝ BETON
- PARKOVÝ TRÁVNÍK
- RIGOL - BETONOVÉ ŽLABOVKY

LEGENDA

- STÁŘÍ STAV
- NOVÝ STAV - INVESTOR MĚSTO KLATOVY
- NOVÝ STAV - INVESTOR RSD PLZEŇ
- PŘÍČNÉ SKLONY VOZOVEK
- HRANICE PARCEL DLE KN/VNITŘNÍ KRESBA
- ČÍSLO PARCEL DLE KN
- PŘEVÝŠENÍ OBRUBNÍKU 2 CM
- PŘEVÝŠENÍ OBRUBNÍKU 4 CM
- PŘEVÝŠENÍ OBRUBNÍKU 20 CM - ČELA OSTRŮVKU
- PŘEVÝŠENÍ OBRUBNÍKU 20 CM - ULIČNÍ VPUSŤ STÁVAJÍCÍ ZRUŠIT

R = 400
 $a = 023.35[m]$
 $t = 145.88[m]$
 $o = 146.70[m]$
 $z = 6.82[m]$

R = 250
 $a = 034.45[m]$
 $t = 133.64[m]$
 $o = 135.29[m]$
 $z = 9.44[m]$

PŘED ZAHÁJENÍM ZEMNÍCH PRACÍ VYTÝČIT VŠECHNY INŽENÝRSKÉ SÍTĚ A DODRŽOVAT PODMÍNKY JEJICH SPRÁVKY
 ZÁKRES INŽENÝRSKÝCH SÍTĚ NESLOUŽÍ JAKO VYTÝČOVACÍ VÝKRES
 KABELY NUTNO VYTÝČIT A OVIŘIT SONDAMI

VED. PROJEKTANT ING. TOMÁŠ MACÁN	ZODP. PROJEKTANT ING. TOMÁŠ MACÁN	VYPRACOVAL ING. TOMÁŠ MACÁN	KRESLIL ING. TOMÁŠ MACÁN	 K LETIŠTI 441/11, KLATOVY 339 01 tel. fax 376315118 kmacan@projekceds.cz
KRAJ PLZEŇSKÝ	KAT. ÚZEMÍ SOBĚTICE U KLATOV	OBJEDNATEL MĚSTO KLATOVY, NÁM. MÍRU 62, 339 01 KLATOVY	AKCE STEZKA PRO PĚŠÍ A CYKLISTY PODÉL SILNICE I/22 V OBCI SOBĚTICE	
OBSAH				FORMÁT A4 DATUM II/18 ÚČEL PPDS ČÍSLO ZAKÁZKY 2116 MĚŘÍTKO 1 : 250 ČÍSLO PŘÍLOHY ČÍSLO KOPIE
SITUACE 2.ČÁST SO101 STEZKA PRO PĚŠÍ A CYKLISTY PODÉL SILNICE I/22 V OBCI SOBĚTICE				

TATO DOKUMENTACE VĚSTĚ VŠECH PRŮHŮ A DŮLEŽITÝMI KLASIFIKOVANÝMI PRÁVY MACÁN PROJEKCE DS s.r.o. OBJEDNATEL TĚTO DOKUMENTACE JE OPRAVNĚN JI VYUŽÍVAT K ÚČELŮM VYHRAZENÝM Z ÚZÁVĚRY SMLOUVY JINÉ OSOBY JAK PRÁVNÍKÉ TAK FYZIKÉ NEBOU BEZ PŘEDCHOZÍHO VÝSVOVNÍHO SOUHLASÍ OBJEDNATELE OPRAVNĚNÍ TUTO DOKUMENTACI ANI JEJÍ ČÁSTI VYUŽÍVAT, KOPÍROVAT NEBO ZPŘEDAT JINÝM OSOBÁM