

KRAJSKÝ ÚŘAD PLZEŇSKÉHO KRAJE
ODBOR DOPRAVY A SILNIČNÍHO HOSPODÁŘSTVÍ
Škroupova 18, 30613 Plzeň

Vaše č. j.:
Ze dne: 15. 5. 2019
Naše č. j.: PK-DSH/5565/19
Spis. zn.: ZN/1327/DSH/19
Počet listů: 2
Počet příloh: 1
Počet listů příloh: 3 x schéma DIO

ROADFIN STAVBY s.r.o.
Plzeňská 1147
33027 Vejprnice
IČ 04852427

Vyřizuje: Ing. Olga Říhová
Tel.: 377195117
E-mail: olga.rihova@plzensky-kraj.cz

Datum: 21. 5. 2019

VEŘEJNÁ VYHLÁŠKA
OPATŘENÍ OBECNÉ POVAHY

Přechodná úprava provozu na pozemní komunikaci

Krajský úřad Plzeňského kraje, odbor dopravy a silničního hospodářství, jako věcně a místně příslušný správní orgán podle § 124 odst. 4 písm. b) zákona č. 361/2000 Sb., o provozu na pozemních komunikacích a o změnách některých zákonů, ve znění pozdějších předpisů (dále jen „*zákon o silničním provozu*“), na základě žádosti společnosti **ROADFIN STAVBY s.r.o.**, se sídlem 33027 Vejprnice, Plzeňská 1147, IČ 04852427, ze dne 15. 5. 2019

s t a n o v í

v souladu s ustanovením § 77 odst. 1 písm. b) *zákona o silničním provozu*, po předchozím projednání s dotčeným orgánem policie, tj. Policie ČR, Krajské ředitelství policie Plzeňského kraje, územní odbor Klatovy, dopravní inspektorát Klatovy ze dne 15. 5. 2019, pod č.j.:KRPP-69632-1/ČJ-2019-030406, následující **přechodnou úpravu provozu na pozemních komunikacích** – na silnici **I/22, I/27** v Klatovech, z důvodu omezení silničního provozu na silnici I/22 (ul. Domažlická) uzavírkou (úplnou), v místě cca km 35,552-35,679 provozního staničení silnice I/22, v úseku od okr. křiž. s MK (ul. V Řekách) ke stykové křiž. se silnicí I/27 (ul. Plzeňská) a objízdné trasy po silnici I/22, I/27, za účelem provedení stavebních prací – rekonstrukce vozovky (výměna asfaltových vrstev vozovky), v rámci akce „*I/22 Klatovy, OK u Lidlu - Tyršova*“, dle harmonogramu stavebních prací.

1) Dotčený úsek (místo uzavírky):

– **silnice I/22** (ul. Domažlická) v Klatovech: okr. křiž. s MK (ul. V Řekách) ke stykové křiž. se silnicí I/27 (ul. Plzeňská).

2) Stanovené dopravní značení pro označení předmětného operativního místa:

dle dokumentace DIO - 3 x situace (viz příloha 1)/, zpracované a předložené žadatelem, dle zásad TP 66 „*Zásady pro označování pracovních míst na*

pozemních komunikacích“ a TP 65 „Zásady pro dopravní značení na pozemních komunikacích“, které tvoří nedílnou součást tohoto opatření obecné povahy.

3) Doba platnosti: od 13. 6. 2019 do 30. 6. 2019 / dle harmonogramu

- uzavírka (úplná) silnice I/27(ul. Domažlická), viz příloha 1, situace 1-1
- objízdná trasa v intravilánu obce Klatovy je vedená po MK (ul. V Řekách – Vrbova – Nádražní) a po silnici I/22 (ul. Tyršova, Domažlická), viz příloha 1), situace 1-2
- objízdná trasa v extravilánu je vedená po silnici I/22, I/27 a silnici II/186, II/185, viz příloha 1), situace 1-3

4) Toto stanovení přechodné úpravy provozu na pozemní komunikaci se vydává za následujících podmínek:

- stanovené dopravní značky (příkazové a zákazové), světelné signály a dopravní zařízení související s označením operativního místa a regulací dopravy budou instalovány bezprostředně před zahájením akce silnici, nebude-li to možné, musí být jejich platnost dočasně zrušena zakrytím nebo jiným vhodným způsobem,
- dále budou dodrženy podmínky vyjádření Policie ČR, Krajské ředitelství policie Plzeňského kraje, územní odbor Klatovy, dopravní inspektorát Klatovy ze dne 15. 5. 2019, pod č.j.:KRPP-69632-1/ČJ-2019-030406,
- stanovené dopravní značení na silnici I.tř. bude osazeno v souladu se stanovenou přechodnou úpravou provozu na pozemních komunikacích II.- III.tř. Městským úřadem Klatovy, odborem dopravy a na MK Městským úřadem Klatovy, Hospodářským odborem,
- veškeré dopravní značky a zařízení musí svým provedením odpovídat příslušným ustanovením zákona č. 361/2000 Sb., o provozu na pozemních komunikacích a o změnách některých zákonů, ve znění pozdějších předpisů v návaznosti na vyhlášku č. 294/2015 Sb., kterou se provádějí pravidla provozu na pozemních komunikacích a úprava zařízení provozu na pozemních komunikacích, na související předpisy a na platné ČSN,
- místní úprava provozu na pozemní komunikaci, která nebude v souladu se stanovenou přechodnou úpravou provozu, bude po dobu trvání přechodné úpravy zneplatněná (v souladu s vyhláškou č.294/2015 Sb.),
- dopravní značky, které mají význam jen v časově omezené době, musí být mimo tuto dobu zrušeny (škrtnutím, zakrytím nebo odstraněním),
- použité dopravní značky a zařízení budou po celou dobu udržovány v plně funkčním stavu a v čistotě a budou správně umístěny a připevněny.

Tímto stanovená přechodná úprava provozu na pozemních komunikacích je pouze pro potřeby žadatele a nesmí být poskytována dalším osobám nebo společností.

Odůvodnění

Krajský úřad Plzeňského kraje, odbor dopravy a silničního hospodářství stanovil na základě žádosti společnosti ROADFIN STAVBY s.r.o., se sídlem 33027 Vejpřnice, Plzeňská 1147, IČ 04852427, ze dne 15. 5. 2019 a souhlasného stanoviska Policie

ČR, Krajské ředitelství policie Plzeňského kraje, územní odbor Klatovy, dopravní inspektorát Klatovy ze dne 15. 5. 2019, pod č.j.:KRPP-69632-1/ČJ-2019-030406, výše uvedenou přechodnou úpravu provozu na pozemní komunikaci tj. silnici I/22 I/27 v Klatovech, z důvodu omezení silničního provozu na silnici I/22 (ul. Domažlická) uzavírkou (úplnou) a objízdné trasy po silnici I/22, 27, za účelem provedení stavebních prací – rekonstrukce vozovky (výměna asfaltových vrstev vozovky), v rámci akce „I/22 Klatovy, OK u Lidlu - Tyršova“, na území Plzeňského kraje.

Poučení

Ve smyslu ustanovení § 173 odst. 2 zákona č. 500/2004 Sb., správní řád, ve znění pozdějších předpisů, proti opatření obecné povahy nelze podat opravný prostředek.

Příloha

1) 3 x situace DIO (1-1,1-2,1-3)

Mgr. Dušan Pakandl
vedoucí odboru dopravy a silničního hospodářství

v. z.

Bc. Marcela Kilbergerová
vedoucí oddělení dopravně správních agend

podepsáno elektronicky

Ve smyslu ustanovení § 77 odst. 5 *zákonu o silničním provozu*, opatření obecné povahy **nabývá účinnosti pátým dnem** po dni vyvěšení veřejné vyhlášky.

Toto opatření obecné povahy musí být zveřejněno na úřední desce:

- Krajského úřadu Plzeňského kraje
- Městského úřadu Klatovy

a musí být vyvěšeno na dobu nejméně 15 - ti dnů (15. den je dnem oznámení)

Vyvěšeno dne:

Sejmuto dne:

Obdrží

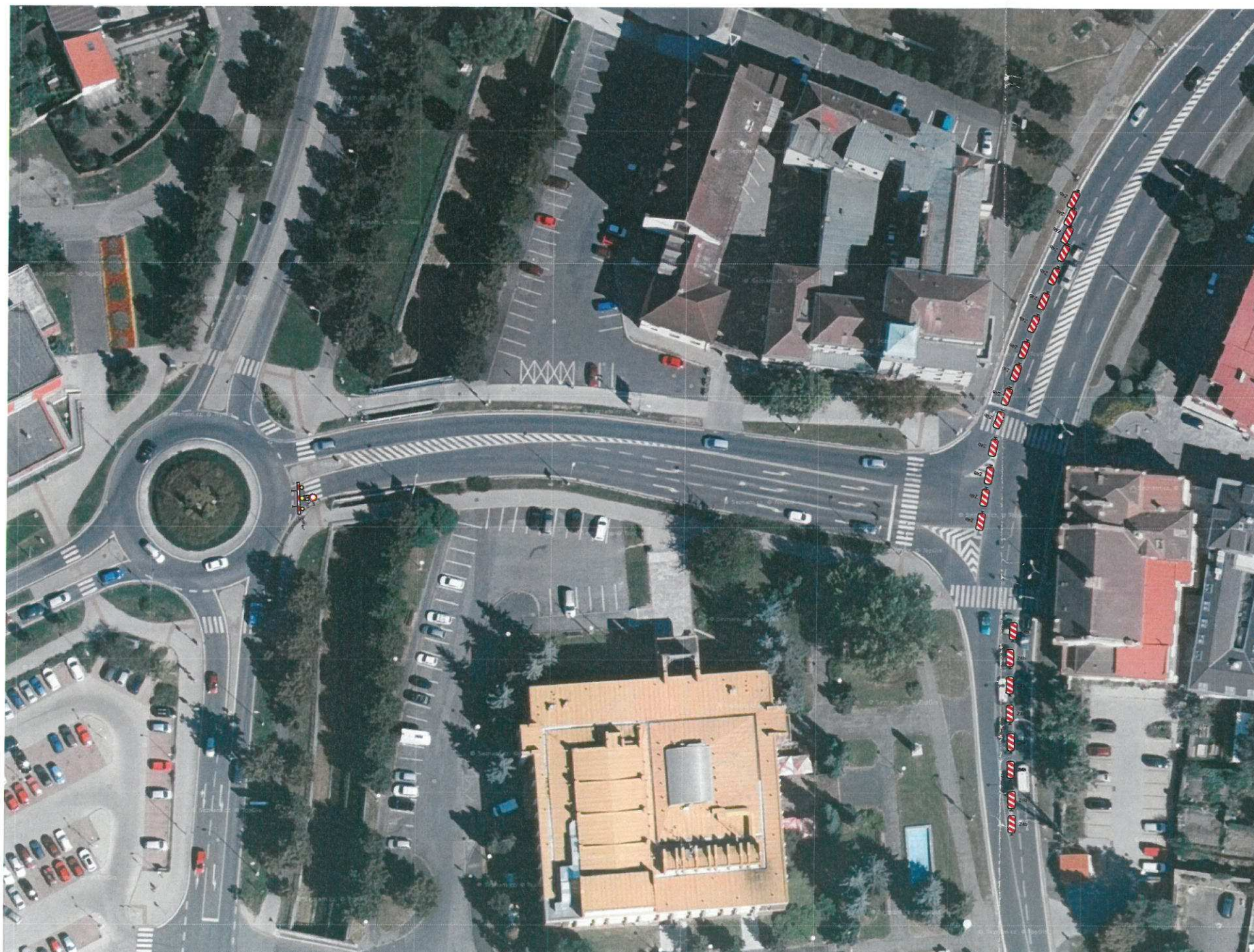
- Město Klatovy- úřední deska
- Krajský úřad Plzeňského kraje – úřední deska, zde

Na vědomí

- Ředitelství silnic a dálnic ČR, Správa Plzeň, Hřímálého 37, 30100 Plzeň
- Policie ČR, Krajské ředitelství policie Plzeňského kraje, Územní odbor Klatovy, Dopravní inspektorát Klatovy, Nábřeží kpt. Nálepky 412, 33901 Klatovy
- Městský úřad Klatovy, odbor dopravy - dopravní úřad, nám. Míru 62, 33901 Klatovy, pracoviště Mayerova 130
- Městským úřadem Klatovy, Hospodářský odbor, nám. Míru 62, 33901 Klatovy
- vlastní k založení do spisu

Priloha 1)

1-1



PO DOBU STAVBY BUDE VYPNUTO SSZ NA KŘIŽOVATCE ULIC TYRŠOVA - PLZEŇSKÁ - DOMAŽLICKÁ
 DOPRAVNÍ ZNAČKY S VYZNAČENÝMI CÍLY IS9b V ULICÍCH DOMAŽLICKÁ, V ŘEKÁCH A NÁDRAŽNÍ BUDOU
 PŘEŠKRTÁNY CÍLE DLE DOPRAVNÍHO OMEZENÍ, DÁLE DOPRAVNÍ ZNAČKY V ULICÍCH TYRŠOVA A PLZEŇSKÁ
 BUDOU PŘEŠKRTÁNY CÍLE NA ZNAČKÁCH IS9a A ŘADIČI PRUHY IP19 DLE DOPRAVNÍHO OMEZENÍ

VELIKOST ZNAČEK, BARVY A PROVEDENÍ MUSÍ ODPOVÍDAT ČSN 018020

OSAZENÍ ZNAČEK PROVÁDĚT DLE :

TP 65 - ZÁSADY PRO DOPRAVNÍ ZNAČENÍ NA PK
 TP 66 - ZÁSADY PRO PŘECHODNÉ DOPRAVNÍ ZNAČENÍ NA PK

PROVEDENÍ ZNAČEK: RETROREFLEXNÍ

VELIKOST DOPRAVNÍCH ZNAČEK: ZÁKLADNÍ

VELIKOST ZNAČEK, BARVY A PROVEDENÍ MUSÍ ODPOVÍDAT
 VYHL.30/2001, ČSN EN 12899-1, TP 143, VL 6.1 A VL 6.2

OSAZENÍ ZNAČEK PROVÁDĚT DLE :

TP 65 - ZÁSADY PRO DOPRAVNÍ ZNAČENÍ NA PK
 TP 66 - ZÁSADY PRO OZNAČOVÁNÍ PRACOVNÍCH MÍST NA PK

KRAJSKÝ ÚŘAD
 Plzeňského kraje
 odbor dopravy
 a silničního hospodářství

Č. jednací: *PK-DSH/5565/19-27*

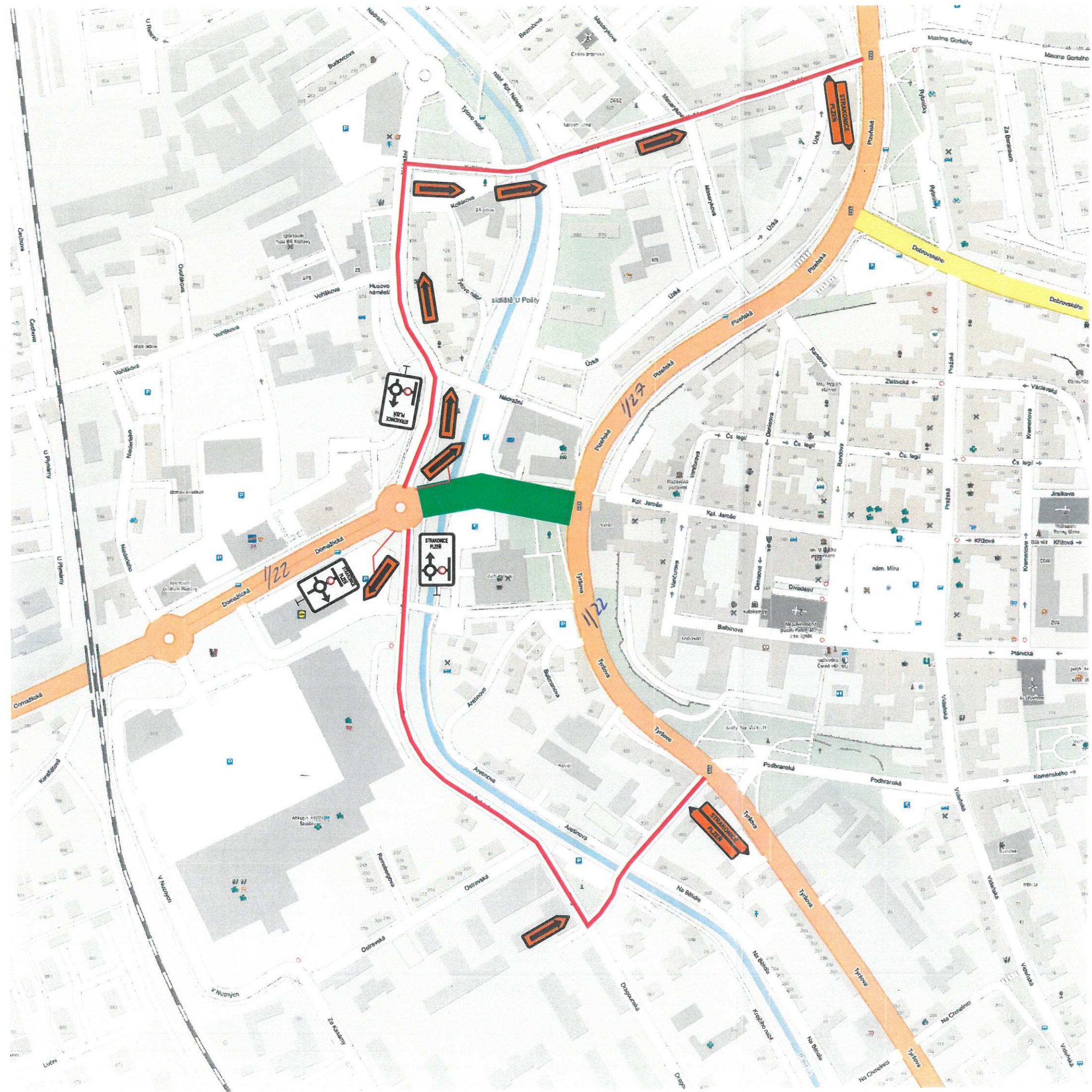
21-05-2019

VED. PROJEKTANT	ZODP. PROJEKTANT	VYPRACOVAL	KRESLIL	MACÁN PROJEKCE DS s.r.o. K PILE 939/II, KLATOVY 339 01 tel. 376315118 projekceds@projekceds.cz		
ING. TOMÁŠ MACÁN	ING. TOMÁŠ MACÁN	ING. TOMÁŠ MACÁN	ING. TOMÁŠ MACÁN			
KRAJ	PLZEŇSKÝ	KAT.ÚZEMÍ	KLATOVY	FORMÁT	A4	
OBJEDNATEL	Ředitelství silnic a dálnic ČR se sídlem Na Pankráci 546/56, 145 05 Praha 4 - Nusle			DATUM	III/19	
AKCE	I/22 KLATOVY, OK U LIDLU – TYRŠOVA			ÚČEL	PDPS	
OBSAH				ZOV - DOPRAVNÍ OPATŘENÍ - DETAIL	Čís.ZAKÁZKY	1319
					MĚŘÍTKO	SCHEMA
		Čís. PŘÍLOHY	Čís. KOPIE			

TATO DOKUMENTACE VČETNĚ VŠECH PŘÍLOH JE DUŠEVNÍM VLASTNICTVÍM FIRMY MACÁN PROJEKCE DS s.r.o. OBJEDNATEL TĚTO DOKUMENTACÍ JE OPRAVNĚN JI VYUŽÍT K ÚČELŮM VYPYČENÝM Z UZAVŘENÉ SMLOUVY JINÉ OSOBY JAK PRAVNÍKÉ TAK FYZICKÉ NEJEDU BEZ PŘEDCHOZÍHO VÝSOVNÉHO SOUHLASÍ OBJEDNATELE OPRAVNĚNÍ TUTO DOKUMENTACÍ ANI JEJÍ ČÁSTI VYUŽÍVAT, KOPIROVAT NEBO ZPŘEDÁVAT JINÝM OSOBNĚM

Priloha 1)

1-2



KRAJSKÝ ÚŘAD
Plzeňského kraje
odbor dopravy
a silničního hospodářství

č. jednací: *PK-JSH/55051/19-21*

21-05-2019

VELIKOST ZNAČEK, BARVY A PŘEVODNÍ MUSÍ ODPOVÍDAT ČSN 018020
OSAZENÍ ZNAČEK PROVÁDĚT DLE:
TP 65 - ZÁSADY PRO DOPRAVNÍ ZNAČENÍ NA PK
TP 66 - ZÁSADY PRO PŘECHODNÉ DOPRAVNÍ ZNAČENÍ NA PK

PROVEDENÍ ZNAČEK RETROREFLEXNÍ

VELIKOST DOPRAVNÍCH ZNAČEK ZÁKLADNÍ

VELIKOST ZNAČEK, BARVY A PŘEVODNÍ MUSÍ ODPOVÍDAT
VYHL. 30/2001, ČSN EN 12899-1, TP 143, VL 6.1 A VL 6.2

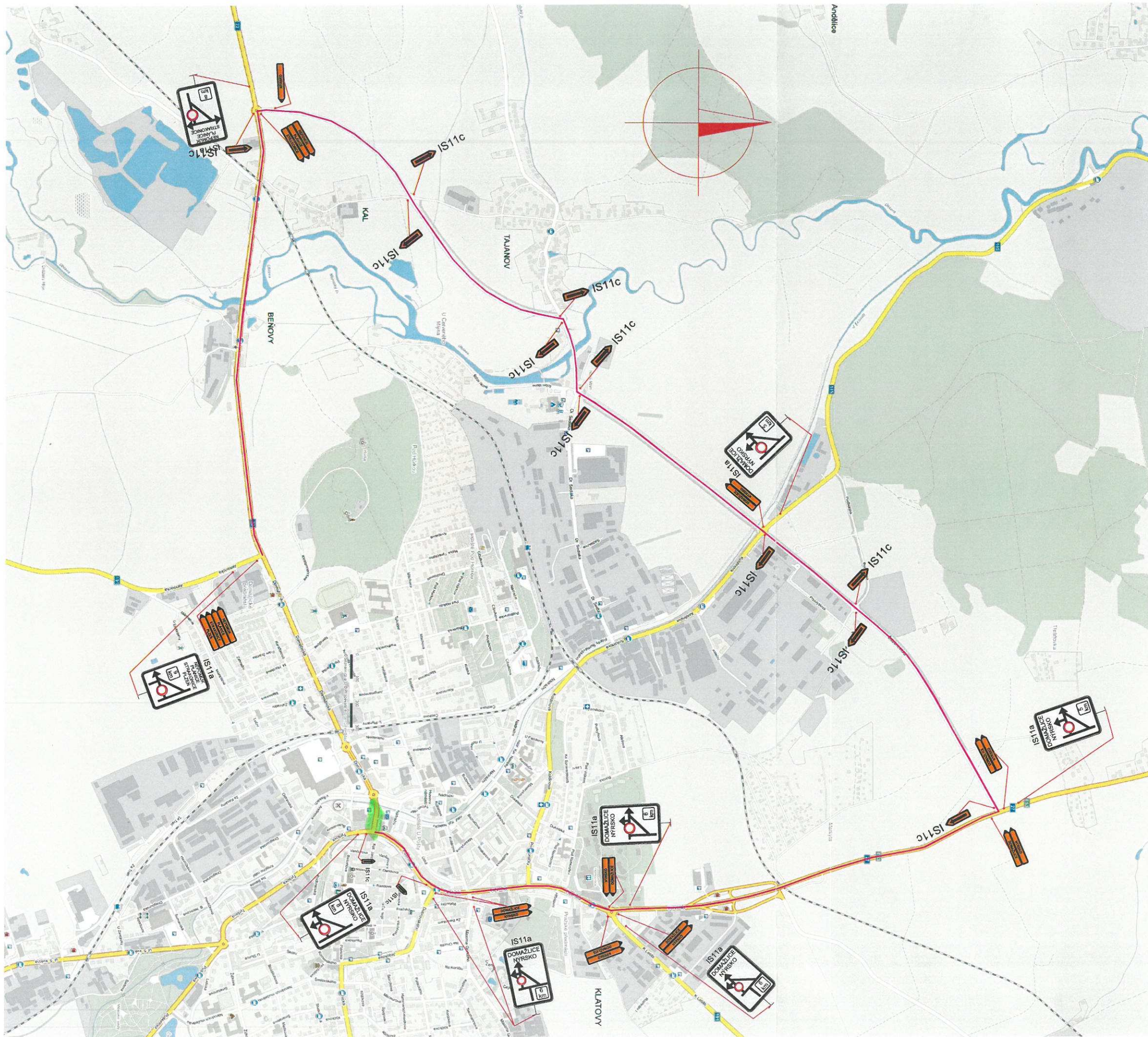
OSAZENÍ ZNAČEK PROVÁDĚT DLE:

TP 65 - ZÁSADY PRO DOPRAVNÍ ZNAČENÍ NA PK
TP 66 - ZÁSADY PRO OZNAČOVÁNÍ PRACOVNÍCH MÍST NA PK

VED. PROJEKTANT ING. TOMÁŠ MACÁN	ZOSP. PROJEKTANT ING. TOMÁŠ MACÁN	VYPRACOVAL ING. TOMÁŠ MACÁN	KRESLIL ING. TOMÁŠ MACÁN	<p>MACÁN PROJEKCE DS s.r.o. K PILE 939/II, KLATOVY 338 01 tel. 376355118 projekce@projekce.ds.cz</p>
KRAJ PLZEŇSKÝ	KAT. JZEMÍ Rozhledy sídlo v obci: Č.Ú. se sídlem Na Perávkách 546/56, 145 05 Praha 4 - Nusle	KLATOVY	FORMÁT A4	
OBJEDNATEL AKCE	I/22 KLATOVY, OK U LIDLŮ – TYRŠOVA			DATUM 19/19
				ÚČEL PPPS
				ČÍS. ZAKÁZKY 1319
				MĚŘÍTKO SCHEMA
				ČÍS. PŘÍLOHY ČÍS. KOPIE
OBSAH ZOV - OBJÍZDNÁ TRASA - INTRAVILÁN				

Priloha 1)

1-3



KRAJSKÝ ÚŘAD
Plzeňského kraje
odbor dopravy
a silničního hospodářství

Č. jednací: 74-251/5565/19-2
21-05-2019

VELIKOST ZNAČEK, BARVY A PŘEVODNÍ MUSÍ ODPOVÍDAT ČSN 018020
OŠAZENÍ ZNAČEK PROVADĚT DLE:
TP 65 - ZÁSADY PRO DOPRAVNÍ ZNAČENÍ NA PK
TP 66 - ZÁSADY PRO PŘECHODNÉ DOPRAVNÍ ZNAČENÍ NA PK

PŘEVODNÍ ZNAČEK: RETROREFLEXNÍ

VELIKOST DOPRAVNÍCH ZNAČEK: ZÁKLADNÍ

VELIKOST ZNAČEK, BARVY A PŘEVODNÍ MUSÍ ODPOVÍDAT
VYHL 30/2001, ČSN EN 12899-1, TP 143, VL 6.1 A VL 6.2

OŠAZENÍ ZNAČEK PROVADĚT DLE:

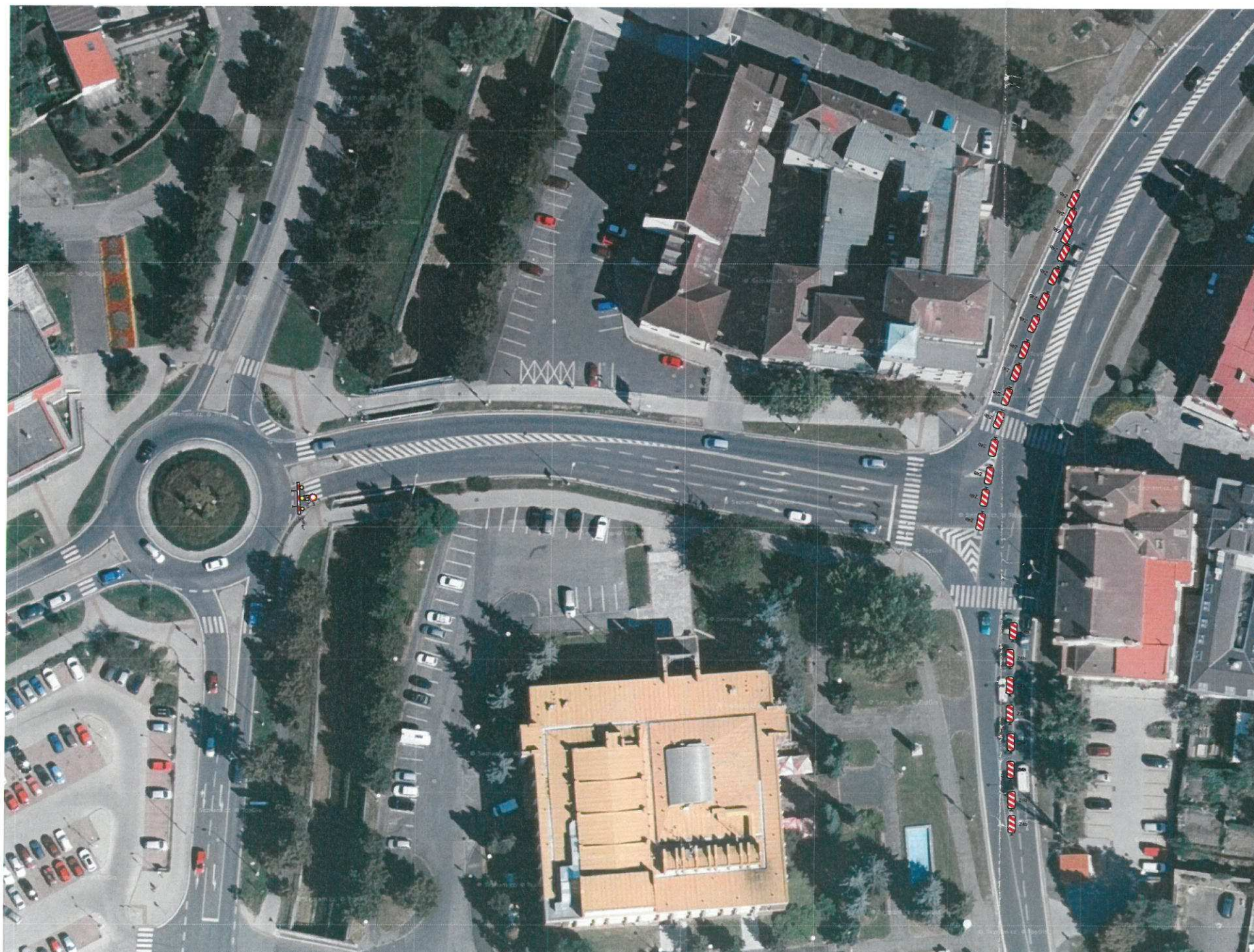
TP 65 - ZÁSADY PRO DOPRAVNÍ ZNAČENÍ NA PK
TP 66 - ZÁSADY PRO OZNAČOVÁNÍ PRACOVNÍCH MÍST NA PK

VED. PROJEKTANT ING. TOMÁŠ MACÁN	ZODP. PROJEKTANT ING. TOMÁŠ MACÁN	VYPRACOVAL ING. TOMÁŠ MACÁN	KRESLIL ING. TOMÁŠ MACÁN	<p>MACÁN PROJEKCE s.r.o. K PILE 939N, KLATOVY 339 01 tel. 379315116 projekce@macan.cz</p>
KRAJ PLZEŇSKÝ	KAT.SZEMÍ KLATOVY	OBJEDNATEL Rozvaděcí síť a oběh ČT se systémem Perantol S4G26, 145 05 Praha 4 - Hlavo		
AKCE I/22 KLATOVY, OK U LIDLU – TYRŠOVA	FORMÁT A4	DATUM 8/18	ÚČEL POPS	ČÍS.ZAKÁZKY 1316
		MĚŘÍTKO SCHEMA	ČÍS. PŘÍLOHY	ČÍS. KOPIE
OBSAH DIO - OBJÍZDNÁ TRASA - EXTRAVILÁN				

POUŽITÍ VEŠKÉHO SYSTÉMU PERANTOL S4G26 JE VYKONÁVÁNÍM VÝKONNÍHO ÚKOLU V OBLASTI ÚPRAVY TRASY DOPRAVNÍHO ÚSEKU I/22 KLATOVY, OK U LIDLU – TYRŠOVA. VÝKONNÍ ÚKOL JE VYKONÁVÁNÍM V OBLASTI ÚPRAVY TRASY DOPRAVNÍHO ÚSEKU I/22 KLATOVY, OK U LIDLU – TYRŠOVA. VÝKONNÍ ÚKOL JE VYKONÁVÁNÍM V OBLASTI ÚPRAVY TRASY DOPRAVNÍHO ÚSEKU I/22 KLATOVY, OK U LIDLU – TYRŠOVA.

Priloha 1)

1-1



PO DOBU STAVBY BUDE VYPNUTO SSZ NA KŘIŽOVATCE ULIC TYRŠOVA - PLZEŇSKÁ - DOMAŽLICKÁ
 DOPRAVNÍ ZNAČKY S VYZNAČENÝMI CÍLY IS9b V ULICÍCH DOMAŽLICKÁ, V ŘEKÁCH A NÁDRAŽNÍ BUDOU
 PŘEŠKRTÁNY CÍLE DLE DOPRAVNÍHO OMEZENÍ, DÁLE DOPRAVNÍ ZNAČKY V ULICÍCH TYRŠOVA A PLZEŇSKÁ
 BUDOU PŘEŠKRTÁNY CÍLE NA ZNAČKÁCH IS9a A ŘADIČÍ PRUHY IP19 DLE DOPRAVNÍHO OMEZENÍ

VELIKOST ZNAČEK, BARVY A PROVEDENÍ MUSÍ ODPOVÍDAT ČSN 018020

OSAZENÍ ZNAČEK PROVÁDĚT DLE :

TP 65 - ZÁSADY PRO DOPRAVNÍ ZNAČENÍ NA PK
 TP 66 - ZÁSADY PRO PŘECHODNÉ DOPRAVNÍ ZNAČENÍ NA PK

PROVEDENÍ ZNAČEK: RETROREFLEXNÍ

VELIKOST DOPRAVNÍCH ZNAČEK: ZÁKLADNÍ

VELIKOST ZNAČEK, BARVY A PROVEDENÍ MUSÍ ODPOVÍDAT
 VYHL.30/2001, ČSN EN 12899-1, TP 143, VL 6.1 A VL 6.2

OSAZENÍ ZNAČEK PROVÁDĚT DLE :

TP 65 - ZÁSADY PRO DOPRAVNÍ ZNAČENÍ NA PK
 TP 66 - ZÁSADY PRO OZNAČOVÁNÍ PRACOVNÍCH MÍST NA PK

KRAJSKÝ ÚŘAD
 Plzeňského kraje
 odbor dopravy
 a silničního hospodářství

Č. jednací: *PK-DSH/5565/19-27*

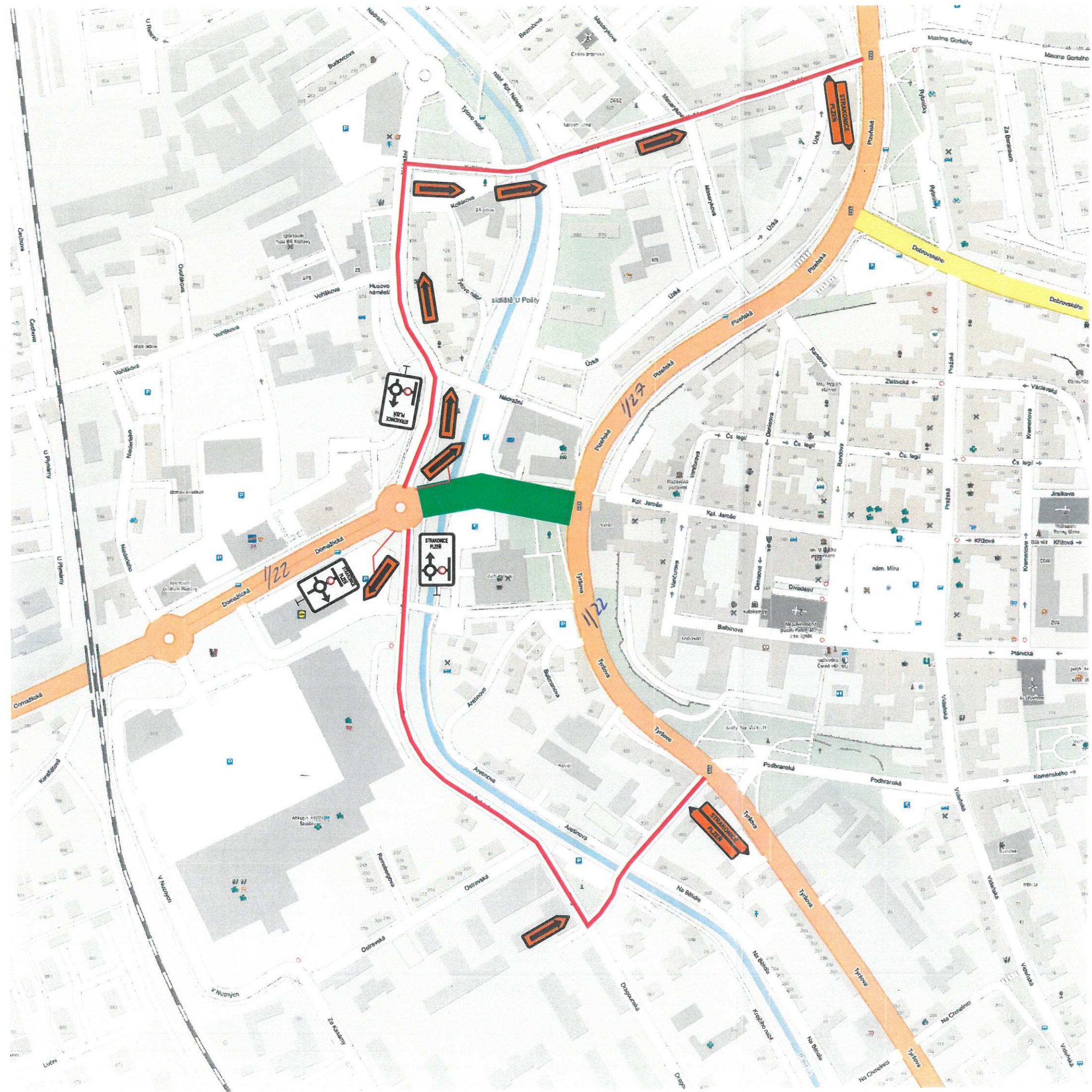
21-05-2019

VED. PROJEKTANT	ZODP. PROJEKTANT	VYPRACOVAL	KRESLIL	MACÁN PROJEKCE DS s.r.o. K PILE 939/II, KLATOVY 339 01 tel. 376315118 projekceds@projekceds.cz		
ING. TOMÁŠ MACÁN	ING. TOMÁŠ MACÁN	ING. TOMÁŠ MACÁN	ING. TOMÁŠ MACÁN			
KRAJ	PLZEŇSKÝ	KAT.ÚZEMÍ	KLATOVY	FORMÁT	A4	
OBJEDNATEL	Ředitelství silnic a dálnic ČR se sídlem Na Pankráci 546/56, 145 05 Praha 4 - Nusle			DATUM	III/19	
AKCE	I/22 KLATOVY, OK U LIDLU – TYRŠOVA			ÚČEL	PDPS	
OBSAH				ZOV - DOPRAVNÍ OPATŘENÍ - DETAIL	Čís.ZAKÁZKY	1319
					MĚŘÍTKO	SCHEMA
		Čís. PŘÍLOHY	Čís. KOPIE			

TATO DOKUMENTACE VČETNĚ VŠECH PŘÍLOH JE DUŠEVNÍM VLASTNICTVÍM FIRMY MACÁN PROJEKCE DS s.r.o. OBJEDNATEL TĚTO DOKUMENTACÍ JE OPRAVNĚN JI VYUŽÍT K ÚČELŮM VYPYČENÝM Z UZAVŘENÉ SMLOUVY
 JINÉ OSOBY JAK PRAVNÍKÉ TAK FYZICKÉ NEJEDOU BEZ PŘEDCHOZÍHO VÝSOVNÉHO SOUHLASÍ OBJEDNATELE OPRAVNĚNÍ TUTO DOKUMENTACÍ ANI JEJÍ ČÁSTI VYUŽÍVAT, KOPIROVAT NEBO ZPŘEDÁVAT JINÝM OSOBNĚ

Priloha 1)

1-2



KRAJSKÝ ÚŘAD
Plzeňského kraje
odbor dopravy
a silničního hospodářství

č. jednací: PK-751/55051/19-27

21-05-2019

VELIKOST ZNAČEK, BARVY A PŘEVODNÍ MUSÍ ODPOVÍDAT ČSN 018020
OSAZENÍ ZNAČEK PROVÁDĚT DLE:
TP 65 - ZÁSADY PRO DOPRAVNÍ ZNAČENÍ NA PK
TP 66 - ZÁSADY PRO PŘECHODNÉ DOPRAVNÍ ZNAČENÍ NA PK

PROVEDENÍ ZNAČEK RETROREFLEXNÍ

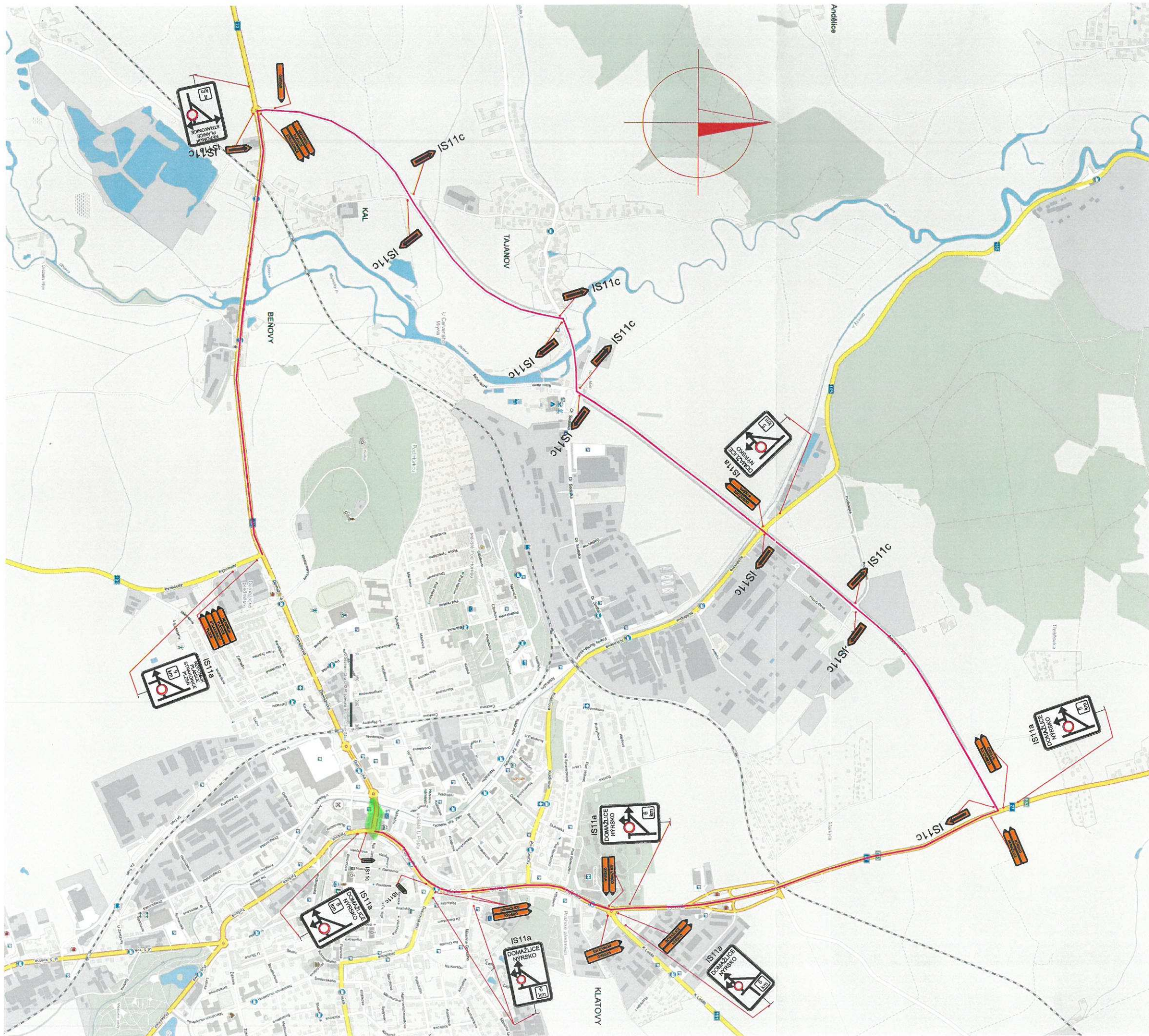
VELIKOST DOPRAVNÍCH ZNAČEK ZÁKLADNÍ

VELIKOST ZNAČEK, BARVY A PŘEVODNÍ MUSÍ ODPOVÍDAT
VYHL. 30/2001, ČSN EN 12899-1, TP 143, VL. 6.1 A VL. 6.2

OSAZENÍ ZNAČEK PROVÁDĚT DLE:

TP 65 - ZÁSADY PRO DOPRAVNÍ ZNAČENÍ NA PK
TP 66 - ZÁSADY PRO OZNAČOVÁNÍ PRACOVNÍCH MÍST NA PK

VED. PROJEKTANT ING. TOMÁŠ MACÁN	ZOSP. PROJEKTANT ING. TOMÁŠ MACÁN	VYPRACOVAL ING. TOMÁŠ MACÁN	KRESLIL ING. TOMÁŠ MACÁN	<p>MACÁN PROJEKCE DS s.r.o. K PILE 939/II, KLATOVY 358 01 tel. 37635118 projekce@projekce.ds.cz</p>
KRAJ PLZEŇSKÝ	KAT. JZEMÍ Racibátův sídlec a okolí: ČR se sídlem Na Perávkách 546/56, 145 05 Praha 4 - Nusle	KLATOVY	FORMÁT A4	
OBJEDNATEL AKCE	I/22 KLATOVY, OK U LIDLŮ – TYRŠOVA			DATUM 19/19
				UČEL PPPS
				ČÍS. ZAKÁZKY 1319
				MĚŘÍTKO SCHEMA
				ČÍS. PŘÍLOHY ČÍS. KOPIE
OBSAH ZOV - OBJÍZDNÁ TRASA - INTRAVILÁN				



KRAJSKÝ ÚŘAD
Plzeňského kraje
odbor dopravy
a silničního hospodářství

Č. jednací: 74-251/5565/19-2,
21-05-2019

VELIKOST ZNAČEK, BARVY A PŘEVODENÍ MUSÍ ODPOVÍDAT ČSN 018020
OŠAŽENÍ ZNAČEK PROVÁDĚT DLE:
TP 65 - ZÁSADY PRO DOPRAVNÍ ZNAČENÍ NA PK
TP 66 - ZÁSADY PRO PŘECHODNÉ DOPRAVNÍ ZNAČENÍ NA PK

PŘEVODENÍ ZNAČEK: RETROREFLEXNÍ

VELIKOST DOPRAVNÍCH ZNAČEK: ZÁKLADNÍ

VELIKOST ZNAČEK, BARVY A PŘEVODENÍ MUSÍ ODPOVÍDAT
VYHL 30/2001, ČSN EN 12899-1, TP 143, VL 6.1 A VL 6.2

OŠAŽENÍ ZNAČEK PROVÁDĚT DLE:

TP 65 - ZÁSADY PRO DOPRAVNÍ ZNAČENÍ NA PK
TP 66 - ZÁSADY PRO OZNAČOVÁNÍ PRACOVNÍCH MÍST NA PK

VED. PROJEKTANT ING. TOMÁŠ MACÁN	ZODP. PROJEKTANT ING. TOMÁŠ MACÁN	VYPRACOVAL ING. TOMÁŠ MACÁN	KRESLIL ING. TOMÁŠ MACÁN	<p>MACÁN PROJEKCE s.r.o. K PILE 939N, KLATOVY 339 01 tel. 379315118 projekce@macan.cz</p>
KRAJ PLZEŇSKÝ	KAT. OZEMÍ KLATOVY	OBJEDNATEL Rozšíření silnic a obcí: ČR se sídlem Na Peraltě 546/6, 145 05 Praha 4 - Hlavo		
AKCE I/22 KLATOVY, OK U LIDLU – TYRŠOVA	FORMÁT A4	DATUM 8/18	ÚČEL POPS	ČÍSLO ZAKÁZKY 1316
		MĚŘÍTKO SCHEMA	ČÍS. PŘÍLOHY	ČÍS. KOPIE
OBSAH DIO - OBJÍZDNÁ TRASA - EXTRAVILÁN				

POUŽITÍ ZNAČEK A PŘEVODENÍ MUSÍ ODPOVÍDAT ČSN 018020, VYHL 30/2001, ČSN EN 12899-1, TP 143, VL 6.1 A VL 6.2. OŠAŽENÍ ZNAČEK PROVÁDĚT DLE TP 65 - ZÁSADY PRO DOPRAVNÍ ZNAČENÍ NA PK, TP 66 - ZÁSADY PRO PŘECHODNÉ DOPRAVNÍ ZNAČENÍ NA PK.