

**KRAJSKÝ ÚŘAD PLZEŇSKÉHO KRAJE**  
**ODBOR DOPRAVY A SILNIČNÍHO HOSPODÁŘSTVÍ**  
**Škroupova 18, 30613 Plzeň**

Vaše č. j.:  
Ze dne: 13. 10. 2020  
Naše č. j.: PK-DSH/10931/20  
Spis. zn.: ZN/2212/DSH/20  
Počet listů: 2  
Počet příloh: 1  
Počet listů příloh: 2 x situace DIO

BOHEMIATEL s.r.o.  
Libušská 210  
14200 Praha 4  
IČ 60491515

Vyřizuje: Ing. Olga Říhová  
Tel.: 377195117  
E-mail: [olga.rihova@plzensky-kraj.cz](mailto:olga.rihova@plzensky-kraj.cz)

Datum: 19. 10. 2020

**VEŘEJNÁ VYHLÁŠKA**  
**OPATŘENÍ OBECNÉ POVAHY**

**Přechodná úprava provozu na pozemní komunikaci**

Krajský úřad Plzeňského kraje, odbor dopravy a silničního hospodářství, jako věcně a místně příslušný správní orgán podle ust. § 124 odst. 4 písm. b) zákona č. 361/2000 Sb., o provozu na pozemních komunikacích a o změnách některých zákonů, ve znění pozdějších předpisů (dále jen „*zákon o silničním provozu*“), na základě návrhu společnosti **BOHEMIATEL s.r.o.**, se sídlem 14200 Praha4, Libušská 27/210, IČ 60491515, ze dne 13. 10. 2020

**s t a n o v í**

v souladu s ust. § 77 odst. 1 písm. b) *zákona o silničním provozu*, po předchozím projednání s dotčeným orgánem policie, tj. Policie ČR, Krajské ředitelství policie Plzeňského kraje, územní odbor Klatovy, dopravní inspektorát Klatovy, ze dne 13. 10. 2020, pod č. j.: KRPP-102328-1/ČJ-2020-030406, následující **přechodnou úpravu provozu na pozemních komunikacích – na silnici I/22 (ul. Domažlická) v obci Klatovy, na území Plzeňského kraje**, k zajištění bezpečnosti silničního provozu, v místě křižovatky silnice I/22 (ul. Domažlická) s MK (ul. Podhůrecká) v obci Klatovy, z důvodu omezení silničního provozu silnice I/27 (omezení jednoho jízdního pruhu) ve směru Klatovy – Plzeň a Plzeň – Klatovy, v místě cca v km 34,967 provozního staničení silnice I/22, za účelem provedení stavebních prací – uložení optického kabelu, v rámci akce „*INS\_FTTH\_CZ\_86005\_Klatovy - 2.etapa*“.

**1) Dotčený úsek:**

**silnice I/22 (ul. Domažlická)** v obci Klatovy, v místě křižovatky silnice I/22 (ul. Domažlická) s MK (ul. Podhůrecká).

- 2) Stanovené dopravní značení pro označení předmětného operativního místa:  
dle 2 x situace DIO (viz příloha 1)/ zpracované dle zásad TP 66 „Zásady pro označování pracovních míst na pozemních komunikacích“ a TP 65 „Zásady pro dopravní značení na pozemních komunikacích“, a předložené žadatelem, které tvoří nedílnou součást tohoto opatření obecné povahy.
- 3) Doba platnosti: od **23. 10. 2020** - do **25. 10. 2020**  
(max. doba omezení 3 dni, s konečnou úpravou povrchu)
- 4) Toto stanovení přechodné úpravy provozu na pozemní komunikaci se vydává za následujících podmínek:
- stanovené dopravní značky (svislé dopravní značení a vodorovné dopravní značení), světelné signály a dopravní zařízení související s označením operativního místa a regulací dopravy budou instalovány bezprostředně před zahájením akce silnici, nebude-li to možné, musí být jejich platnost dočasně zrušena zakrytím nebo jiným vhodným způsobem,
  - akce bude realizována při použití dopravního značení dle zásad TP 66 (II. vydání) „Zásady pro označování pracovních míst na pozemních komunikacích“ a TP 65 „Zásady pro dopravní značení na pozemních komunikacích,
  - budou dodrženy podmínky stanovené Policií ČR, Krajské ředitelství policie Plzeňského kraje, územní odbor Klatovy, dopravní inspektorát Klatovy, ze dne 13. 10. 2020, pod č.j.:KRPP-102328-1/ČJ-2020-030406,
  - veškeré dopravní značky a zařízení musí svým provedením odpovídat příslušným ustanovením zákona č. 361/2000 Sb., o provozu na pozemních komunikacích a o změnách některých zákonů, ve znění pozdějších předpisů v návaznosti na vyhlášku č. 294/2015 Sb., kterou se provádějí pravidla provozu na pozemních komunikacích a úprava zařízení provozu na pozemních komunikacích, na související předpisy a na platné ČSN,
  - místní úprava provozu na pozemní komunikaci, která nebude v souladu se stanovenou přechodnou úpravou provozu, bude po dobu trvání přechodné úpravy zneplatněná (v souladu s vyhláškou č. 294/2015 Sb.),
  - dopravní značení na silnici I. tř. bude osazeno v souladu se stanovenou přechodnou úpravou provozu na pozemních komunikacích příslušným silničním správním úřadem,
  - použité dopravní značky a zařízení budou po celou dobu udržovány v plně funkčním stavu a v čistotě a budou správně umístěny a připevněny,
  - o každém omezení silničního provozu na pozemní komunikaci je nutno informovat Národní dopravní informační centrum (NDIC) a zadat skutečnou dobu trvání dopravního omezení do univerzální aplikace (<http://jsu.jsdi.cz>). V případě potřeby konzultace při registraci do <http://jsu.jsdi.cz> je možné kontaktovat p. Janu Petrášovou tel. 596 663 556. V nutných případech lze tyto operativní změny hlásit telefonicky na NDIC (tel. 596 663 550-556).

Tímto stanovená přechodná úprava provozu na pozemních komunikacích je pouze pro potřeby žadatele a nesmí být poskytována dalším osobám nebo společností.

## Odůvodnění

Krajský úřad Plzeňského kraje, odbor dopravy a silničního hospodářství *stanoví* na základě návrhu společnosti BOHEMIATEL s.r.o., se sídlem 14200 Praha4, Libušská 27/210, IČ 60491515, ze dne 13. 10. 2020 a souhlasného stanoviska Policie ČR, Krajské ředitelství policie Plzeňského kraje, územní odbor Klatovy, dopravní inspektorát Klatovy, ze dne 13. 10. 2020, pod č.j.:KRPP-102328-1/ČJ-2020-030406, výše uvedenou přechodnou úpravu provozu na pozemní komunikaci tj. silnici I/22 (ul. Domažlická) v obci Klatovy, k zajištění bezpečnosti silničního provozu, v místě křižovatky silnice I/22 (ul. Domažlická) s MK (ul. Podhůrecká) v obci Klatovy, z důvodu omezení silničního provozu silnice I/27 (omezení jednoho jízdního pruhu) ve směru Klatovy – Plzeň a Plzeň – Klatovy, v místě cca v km 34,967 provozního staničení silnice I/22, za účelem provedení stavebních prací – uložení optického kabelu do silničního pozemku, v rámci akce „*INS\_FTTH\_CZ\_86005\_Klatovy - 2.etapa*“, na území Plzeňského kraje.

## Poučení

Ve smyslu ust. § 173 odst. 2 zákona č. 500/2004 Sb., správní řád, ve znění pozdějších předpisů, proti opatření obecné povahy nelze podat opravný prostředek.

### Příloha

1) 2 x situace DIO

Mgr. Dušan Pakandl  
vedoucí odboru dopravy a silničního hospodářství

podepsáno elektronicky

Ve smyslu ust. § 77 odst. 5 *zákonu o silničním provozu*, opatření obecné povahy **nabývá účinnosti pátým dnem** po dni vyvěšení veřejné vyhlášky.

Toto opatření obecné povahy musí být zveřejněno na úřední desce:

- Krajského úřadu Plzeňského kraje
- Městského úřadu Klatovy

a musí být vyvěšeno na dobu nejméně 15 - ti dnů (15. den je dnem oznámení)

Vyvěšeno dne: .....

Sejmuto dne: .....

**Obdrží**

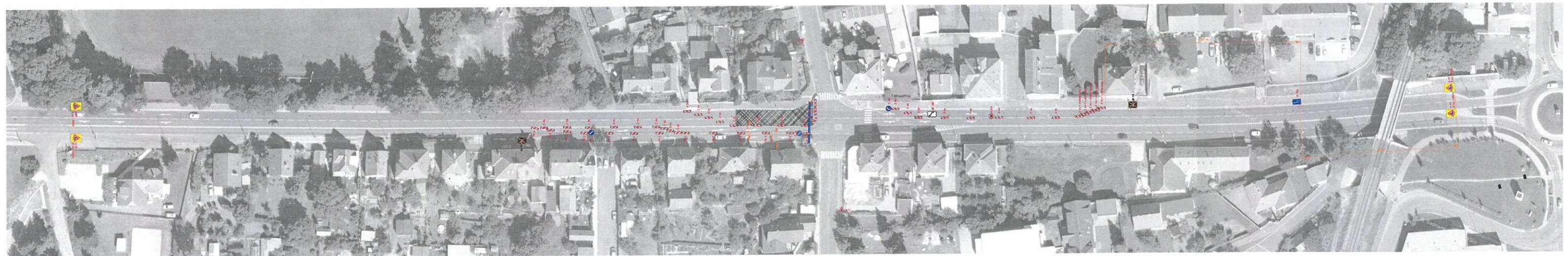
- Město Klatovy- úřední deska
- Krajský úřad Plzeňského kraje – úřední deska, zde

**Na vědomí**

- Ředitelství silnic a dálnic ČR, Správa Plzeň, Hřímálého 37, 30100 Plzeň
- Městský úřad Klatovy, odbor dopravy - dopravní úřad, 33901 Klatovy
- Policie ČR, Krajské ředitelství policie Plzeňského kraje, Územní odbor Klatovy, Dopravní inspektorát Klatovy, Nábřeží kpt. Nálepky 412, 33901 Klatovy
- vlastní k založení do spisu



DIO - KLATOVY, SILNICE I/22 - DOMAŽICKÁ UL.  
překop silnice po 1/2 - část 1



<p><b>Legenda:</b></p> <ul style="list-style-type: none"> <li>● - bod měření výšky</li> <li>○ - bod měření šířky</li> <li>○ - bod měření délky</li> <li>○ - bod měření šířky</li> </ul>	<p>Zhotovitel projektové dokumentace</p> <p>HFN PROJEKT</p>	
	<p>DIO - KLATOVY, DOMAŽICKÉ PŘEDMĚSTÍ POKLÁDKA KABELOVÉHO VEDENÍ OPTICKÉ SÍTĚ</p>	
	<p>Objednatel: JAKUB VEJNAR</p> <p>Projektant: PAVEL ŠTĚPÁNEK</p> <p>Dobrá spolupráce</p> <p>Datum: 19.10.2020</p>	<p>Stav: RGD</p>

KRAJSKÝ ÚŘAD  
Plzeňského kraje  
Ředitel úřadu: ...  
... ..

Č. jednací: PL-251/10931/20-2

z 19.10.2020

