

KRAJSKÝ ÚŘAD PLZEŇSKÉHO KRAJE
ODBOR DOPRAVY A SILNIČNÍHO HOSPODÁŘSTVÍ
Škroupova 18, 30613 Plzeň

Vaše č. j.:
Ze dne: 7. 7. 2020
Naše č. j.: PK-DSH/7067/20
Spis. zn.: ZN/1523/DSH/20
Počet listů: 2
Počet příloh: 1
Počet listů příloh: 2

Silnice Klatovy a.s.
Vídeňská 190/I
33901 Klatovy
IČ 45357307

Vyřizuje: Ing. Olga Říhová
Tel.: 377195117
E-mail: olga.rihova@plzensky-kraj.cz

Datum: 7. 7. 2020

VEŘEJNÁ VYHLÁŠKA
OPATŘENÍ OBECNÉ POVAHY

Přechodná úprava provozu na pozemní komunikaci

Krajský úřad Plzeňského kraje, odbor dopravy a silničního hospodářství, jako věcně a místně příslušný správní orgán podle § 124 odst. 4 písm. b) zákona č. 361/2000 Sb., o provozu na pozemních komunikacích a o změnách některých zákonů, ve znění pozdějších předpisů (dále jen „*zákon o silničním provozu*“), na základě návrhu společnosti **Silnice Klatovy a.s.**, se sídlem Vídeňská 190/I, 33901 Klatovy, IČ 45357307, ze dne 1. 7. 2020

s t a n o v í

v souladu s ust. § 77 odst. 1) písm. b) *zákona o silničním provozu*, po předchozím projednání s dotčeným orgánem policie, tj. Policií ČR, Krajské ředitelství policie Plzeňského kraje, územní odbor Klatovy, dopravní inspektorát Klatovy, ze dne 2. 7. 2020, pod č.j.:KRPP-73235-1/ČJ-2020-030406, následující **přechodnou úpravu provozu na pozemních komunikacích – na silnicích I. tř., tj. I/22 a I/27 na území Plzeňského kraje**, za účelem označení pracovního místa stavebních prací – lokální opravy povrchu na silnicích I. tř. (v intravilánu a extravilánu) na území okresu Klatovy, v rámci akce „*Opravy AHV – okres Klatovy*“.

- 1) **Dotčený úsek**: silnice I/22 a I/27 v okr. Klatovy, na území Plzeňského kraje.
- 2) **Stanovené dopravní značení pro označení předmětného pracovního místa**: 2 x schéma DIO (viz příloha 1)/ dle zásad TP 66 (II. vydání) „*Zásady pro označování pracovních míst na pozemních komunikacích*“, které tvoří nedílnou součást tohoto **opatření obecné povahy**, zpracované a předložené žadatelem.
- 3) **Doba platnosti**:
od: nabytí účinnosti tohoto opatření obecné povahy - do: 30. 6. 2021

4) Toto stanovení přechodné úpravy provozu na pozemní komunikaci se vydává za následujících podmínek:

- stanovené dopravní značky (příkazové a zákazové), světelné signály a dopravní zařízení související s označením pracovního místa a regulací dopravy budou instalovány bezprostředně před zahájením stavebních prací na silnici, nebude-li to možné, musí být jejich platnost dočasně zrušena zakrytím nebo jiným vhodným způsobem,
- dále budou dodrženy podmínky stanoviska Policie ČR, Krajské ředitelství policie Plzeňského kraje, územní odbor Klatovy, dopravní inspektorát Klatovy, ze dne 2. 7. 2020, pod č.j.:KRPP-73235-1/ČJ-2020-030406,
- bezprostředně po skončení prací a uvedení pozemní komunikace do sjízdného stavu bude umístěná přechodná úprava provozu odstraněna,
- uvedené DZ nelze použít v případech uzavírek pozemních komunikací, kdy tyto budou projednány samostatně,
- veškeré dopravní značky a zařízení musí svým provedením odpovídat příslušným ustanovením zákona č. 361/2000 Sb., o provozu na pozemních komunikacích a o změnách některých zákonů, ve znění pozdějších předpisů v návaznosti na vyhlášku č. 294/2015 Sb., kterou se provádějí pravidla provozu na pozemních komunikacích a úprava zařízení provozu na pozemních komunikacích, na související předpisy a na platné ČSN,
- dopravní značky, které mají význam jen v časově omezené době (např. jen v pracovní době), musí být mimo tuto dobu (např. v mimopracovní době) zrušeny škrtnutím, zakrytím nebo odstraněním,
- v případě potřeby bude provoz na pozemní komunikaci v daném místě na nezbytně nutnou dobu řízen náležitě poučenými a vybavenými osobami,
- použité dopravní značky a zařízení budou po celou dobu udržovány v plně funkčním stavu a v čistotě a budou správně umístěny a připevněny,
- o každém omezení silničního provozu na pozemní komunikaci je nutno informovat Národní dopravní informační centrum (NDIC) a zadat skutečnou dobu trvání dopravního omezení do univerzální aplikace (<http://jsu.jsdi.cz>). V případě potřeby konzultace při registraci do <http://jsu.jsdi.cz> je možné kontaktovat p. Janu Petrášovou tel. 596 663 556. V nutných případech lze tyto operativní změny hlásit telefonicky na NDIC (tel. 596 663 550-556).

Tímto stanovená přechodná úprava provozu na pozemních komunikacích je pouze pro potřeby žadatele.

Odůvodnění

Krajský úřad Plzeňského kraje, odbor dopravy a silničního hospodářství stanovil na základě návrhu společnosti Silnice Klatovy a.s., se sídlem Vídeňská 190/I, 33901 Klatovy, IČ 45357307, ze dne 1. 7. 2020 a souhlasného stanoviska Policie ČR, Krajské ředitelství policie Plzeňského kraje, územní odbor Klatovy, dopravní inspektorát Klatovy ze dne 2. 7. 2020, pod č.j.: KRPP-73235-1/ČJ-2020-030406 výše uvedenou přechodnou úpravu provozu z důvodu zajištění bezpečnosti a plynulosti

silničního provozu na pozemních komunikacích při provádění stavebních prací – lokální opravy povrchu na silnicích I. tř., na území okresu Klatovy, v rámci akce „Opravy AHV – okres Klatovy“, na území Plzeňského kraje.

Poučení

Ve smyslu ust. § 173 odst. 2 zákona č. 500/2004 Sb., správní řád, ve znění pozdějších předpisů, proti opatření obecné povahy nelze podat opravný prostředek.

Příloha:

1) 2 x schéma DIO

Mgr. Dušan Pakandl
vedoucí odboru dopravy a silničního hospodářství

v. z.

Bc. Marcela Kilbergerová
vedoucí oddělení dopravně správních agend

podepsáno elektronicky

Ve smyslu ust. § 77 odst. 5 *zákona o silničním provozu*, opatření obecné povahy nabývá účinnosti pátým dnem po dni vyvěšení veřejné vyhlášky.

Toto opatření obecné povahy musí být zveřejněno na úřední desce:

- Krajského úřadu Plzeňského kraje
- Městského úřadu Klatovy

a musí být vyvěšeno na dobu nejméně 15-ti dnů (15. den je dnem oznámení)

Vyvěšeno dne:

Sejmuto dne:

Obdrží

- Krajský úřad Plzeňského kraje – úřední deska, zde
- Město Klatovy, nám. Míru 62, 33920 Klatovy – úřední deska

Na vědomí

- Policie ČR, Krajské ředitelství policie Plzeňského kraje, územní odbor Klatovy, dopravní inspektorát Klatovy, Nábřeží kpt. Nálepky 412, 33901 Klatovy
- Městský úřad Klatovy, odbor dopravy - dopravní úřad, 33901 Klatovy
- Městský úřad Klatovy, odbor hospodářský, 33901 Klatovy
- Ředitelství silnic a dálnic ČR, Správa Plzeň, Hřímálého 37, 30100 Plzeň
- vlastní k založení do spisu

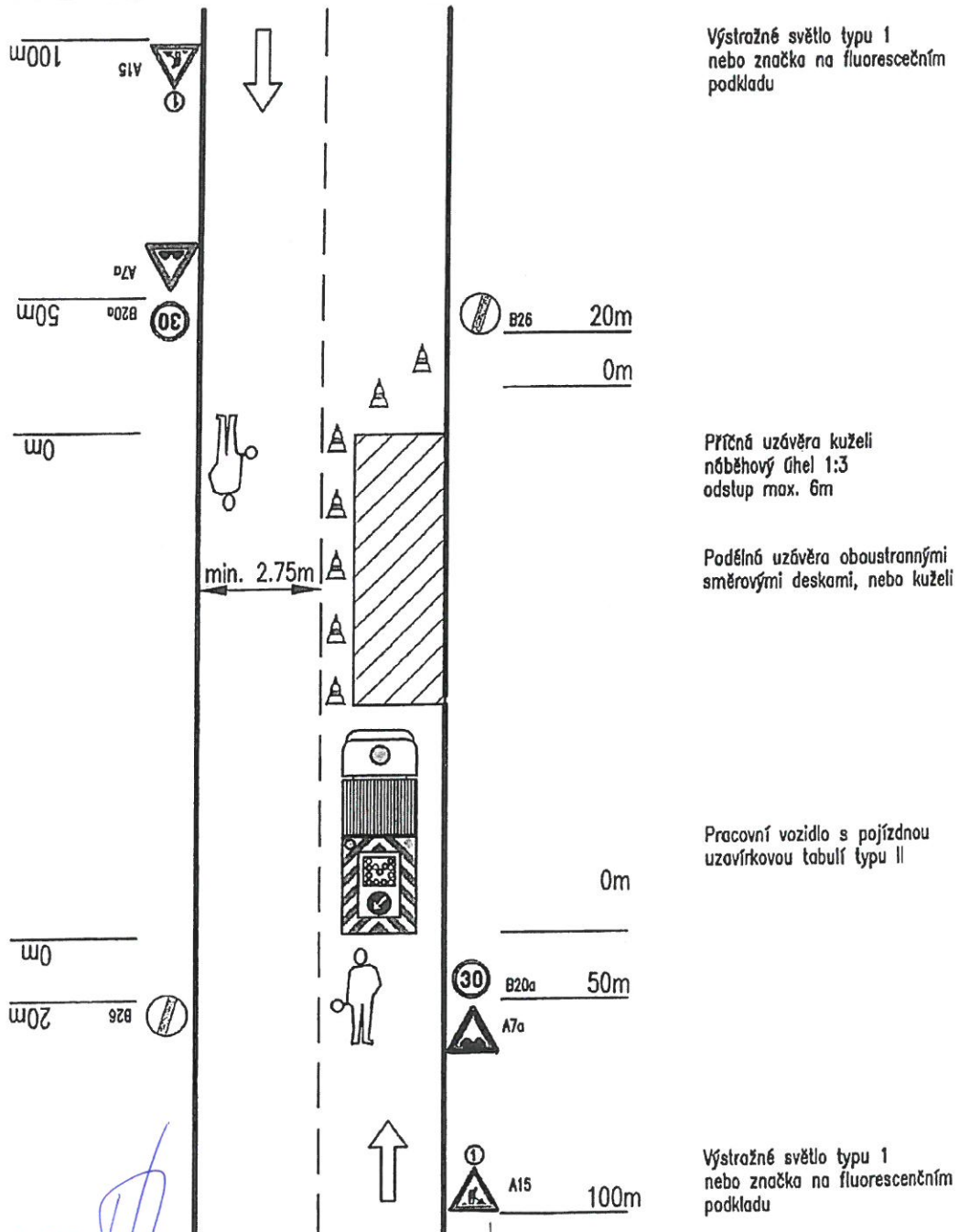
DOPRAVNĚ INŽENÝRSKÁ OPATŘENÍ

DOČASNÉ DOPRAVNÍ ZNAČENÍ PŘI PROVÁDĚNÍ PRACÍ V INTRAVILÁNU

Uzavírka jednoho jízdního pruhu - řízení dopravy poučenými pracovníky

„Opravy AHV-okres Klatovy“

(Lokální výměny obrusné asfaltové vrstvy nebo asfaltového krytu silnic I. třídy)



Výstražné světlo typu 1
nebo značka na fluorescenčním
podkladu

Příčná uzávěra kuželi
náběhový úhel 1:3
odstup max. 6m

Podélná uzávěra oboustrannými
směrovými deskami, nebo kuželi

Pracovní vozidlo s pojízdnou
uzavírkovou tabulí typu II

Výstražné světlo typu 1
nebo značka na fluorescenčním
podkladu

www.mstvi.cz

KRAJSKÝ ÚŘAD
Plzeňského kraje
odbor dopravy
a silničního hospodářství

Č. jednací: PK-254/7007/20-21
ze dne . 07 - 07 - 2020

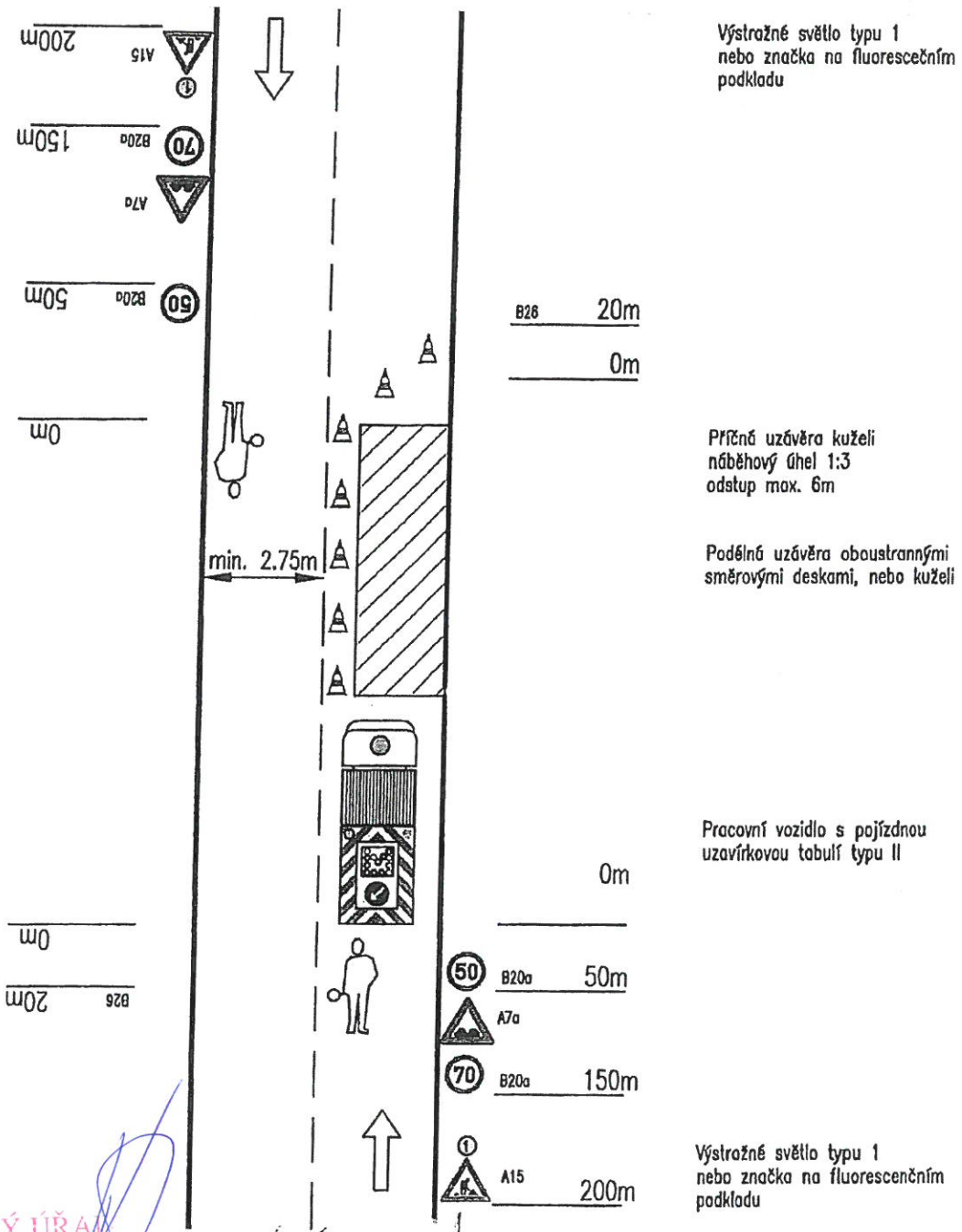
DOPRAVNĚ INŽENÝRSKÁ OPATŘENÍ

DOČASNÉ DOPRAVNÍ ZNAČENÍ PŘI PROVÁDĚNÍ PRACÍ V **EXTRAVILÁNU**

Uzavírka jednoho jízdního pruhu - řízení dopravy poučenými pracovníky

„Opravy AHV-okres Klatovy“

(Lokální výměny obrusné asfaltové vrstvy nebo asfaltového krytu silnic I. třídy)



KRAJSKÝ ÚŘAD
Plzeňského kraje
odbor dopravy
a silničního hospodářství

Č. jednací: PK-25h/7067/20-2r

ze dne 07-07-2020

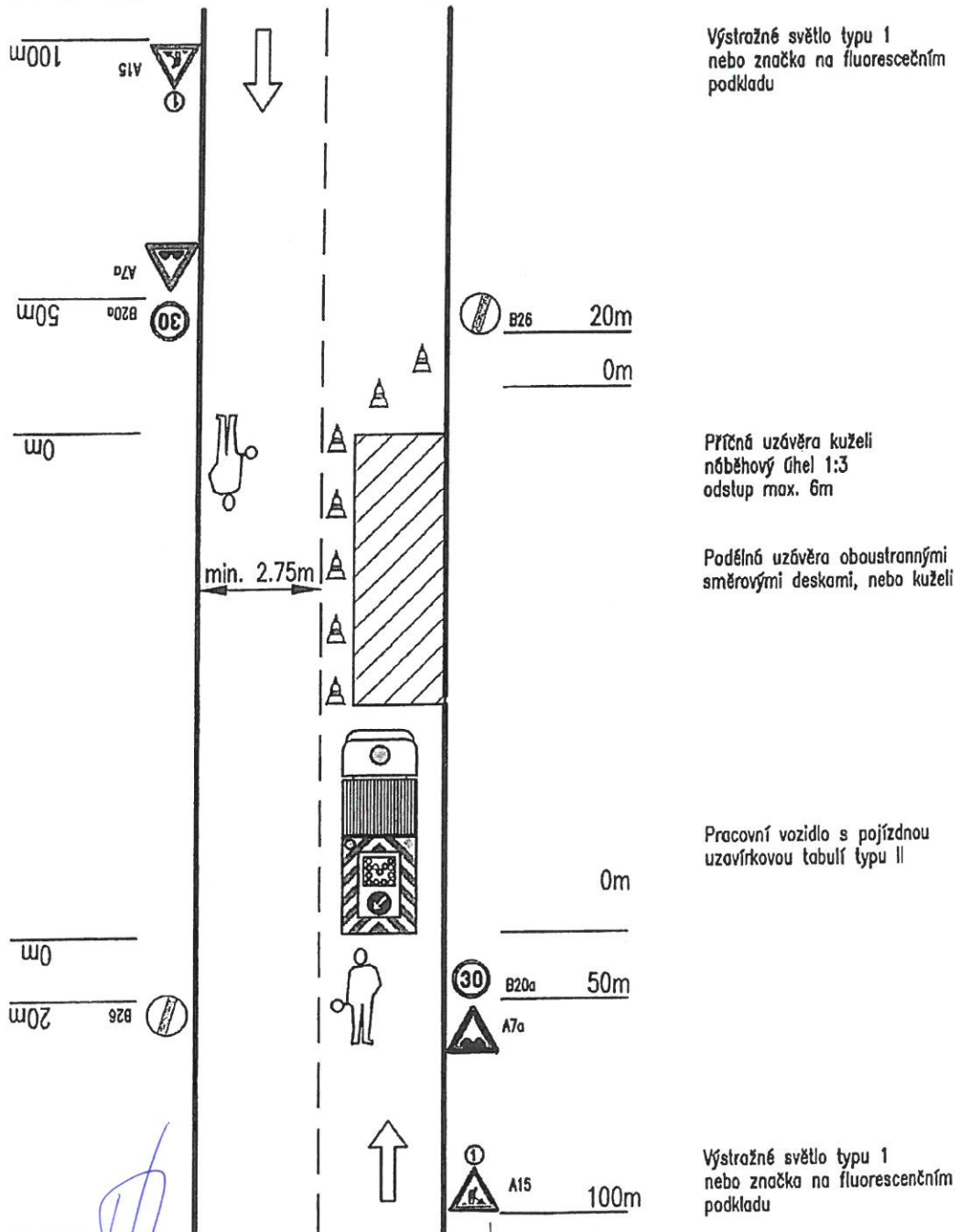
DOPRAVNĚ INŽENÝRSKÁ OPATŘENÍ

DOČASNÉ DOPRAVNÍ ZNAČENÍ PŘI PROVÁDĚNÍ PRACÍ V INTRAVILÁNU

Uzavírka jednoho jízdního pruhu - řízení dopravy poučenými pracovníky

„Opravy AHV-okres Klatovy“

(Lokální výměny obrusné asfaltové vrstvy nebo asfaltového krytu silnic I. třídy)



KRAJSKÝ ÚŘAD
Plzeňského kraje
odbor dopravy
a silničního hospodářství

Č. jednací: PK-254/7007/20-21
ze dne . 07 - 07 - 2020

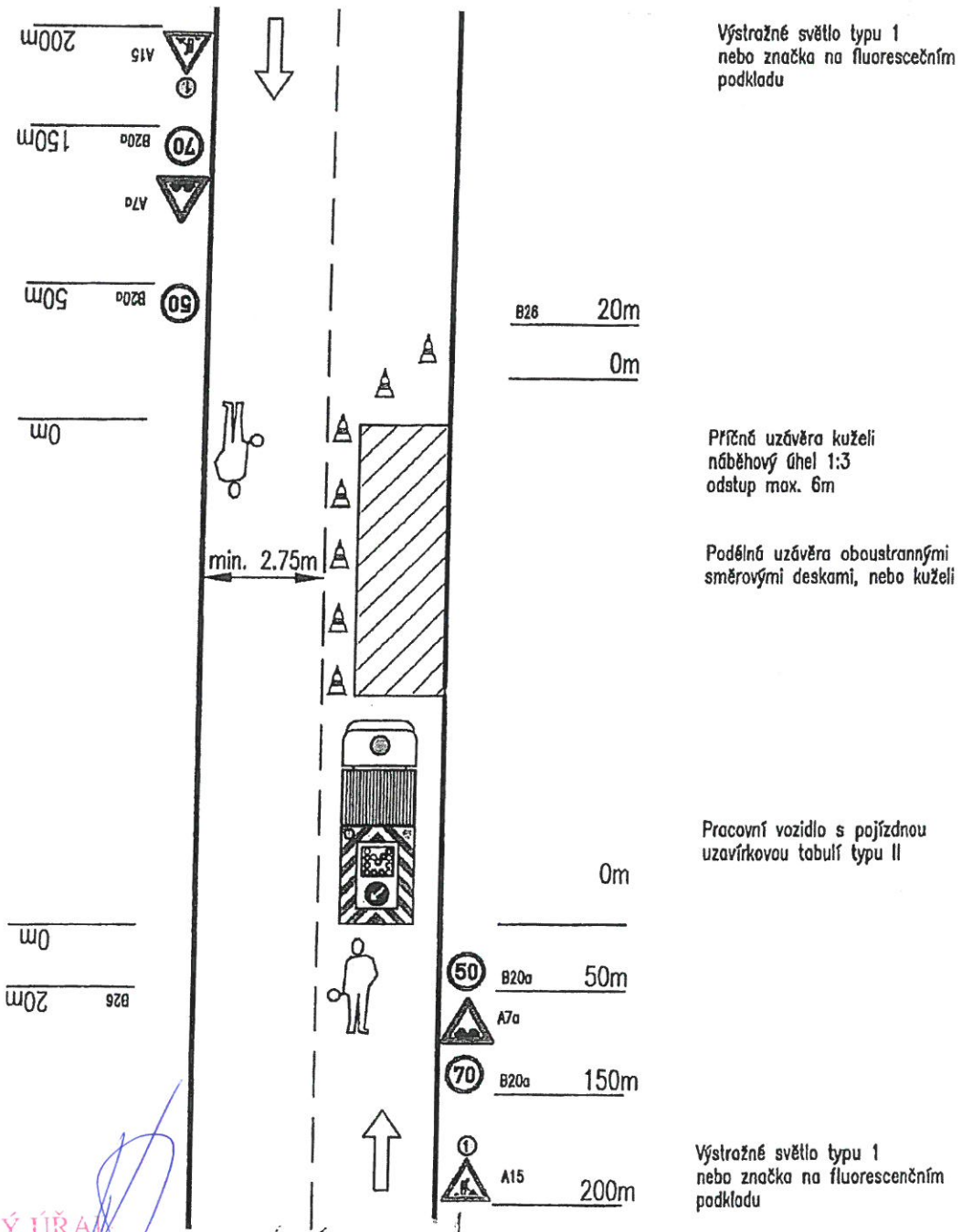
DOPRAVNĚ INŽENÝRSKÁ OPATŘENÍ

DOČASNÉ DOPRAVNÍ ZNAČENÍ PŘI PROVÁDĚNÍ PRACÍ V **EXTRAVILÁNU**

Uzavírka jednoho jízdního pruhu - řízení dopravy poučenými pracovníky

„Opravy AHV-okres Klatovy“

(Lokální výměny obrusné asfaltové vrstvy nebo asfaltového krytu silnic I. třídy)



Výstražné světlo typu 1
nebo značka na fluorescenčním
podkladu

Příčná uzávěra kuželi
náběhový úhel 1:3
odstup max. 6m

Podélná uzávěra oboustrannými
směrovými deskami, nebo kuželi

Pracovní vozidlo s pojízdnou
uzavírkovou tabulí typu II

Výstražné světlo typu 1
nebo značka na fluorescenčním
podkladu

VOZÍKOVÝM VÝSTRAŽNÍM

KRAJSKÝ ÚŘAD
Plzeňského kraje
odbor dopravy
a silničního hospodářství

Č. jednací: PK-25h/7067/20-2r

ze dne 07-07-2020