

**KRAJSKÝ ÚŘAD PLZEŇSKÉHO KRAJE**  
**ODBOR DOPRAVY A SILNIČNÍHO HOSPODÁŘSTVÍ**  
**Škroupova 18, 30613 Plzeň**

Vaše č. j.: bez  
Ze dne: 14. 3. 2025  
Naše č. j.: PK-DSH/3989/25  
Spis. zn.: ZN/649/DSH/25  
Počet listů: 2  
Počet příloh: 1  
Počet listů příloh: 1 x dokumentace DIO

SILNICE GROUP a.s.  
Na Florenci 2116/15  
11000 Praha – Nové Město, IČ 62242105  
v. z.  
Značky Plzeň s.r.o.  
33151 Kaznějov č. p. 640  
IČ 27971511

Vyřizuje: Ing. Olga Říhová  
Tel.: 377195117  
E-mail: [olga.rihova@plzensky-kraj.cz](mailto:olga.rihova@plzensky-kraj.cz)

Datum: 7. 4. 2025

**VEŘEJNÁ VYHLÁŠKA**  
**OPATŘENÍ OBECNÉ POVAHY**

**Přechodná úprava provozu na pozemní komunikaci**

Krajský úřad Plzeňského kraje, odbor dopravy a silničního hospodářství, jako věcně a místně příslušný správní orgán podle ust. § 124 odst. 4 písm. b) zákona č. 361/2000 Sb., o provozu na pozemních komunikacích a o změnách některých zákonů, ve znění pozdějších předpisů (dále jen „*zákon o silničním provozu*“) na základě návrhu společnosti **SILNICE GROUP a.s.**, se sídlem Na Florenci 2116/15, 11000 Praha – Nové Město, IČ 62242105, ze dne 14. 3. 2025

**s t a n o v í**

v souladu s ust. § 77 odst. 1 písm. b) *zákona o silničním provozu*, po předchozím projednání s dotčeným orgánem, tj. Policií ČR, Krajské ředitelství policie Plzeňského kraje, odbor služby dopravní policie, ze dne 14. 3. 2025, pod č.j.:KRPP-36950-2/ČJ-2025-0300DP, následující **přechodnou úpravu provozu na pozemních komunikacích** – na silnici I/22 u obce Soběstice, v místě okružní křižovatky (OK Soběstice) a na silnici I/27 (přeložka) mezi obcí Soběstice – Klatovy, v místě OK, z důvodu zajištění bezpečnosti a plynulosti silničního provozu, označení částečné uzavírky na silnici I/22 (provoz řízen SSZ - kyvadlově), za účelem probíhajících stavebních prací v rozsahu – odstranění provizorní komunikace, provedení nových asfaltových vrstev na silnici I/22 pro objekt SO 107 a označení úplné uzavírky komunikace ve směru od obce Lažánky k OK Soběstice na silnici I/22 se stanovenou objízdnou trasou po přeložce silnice I/27 (v místě OK) směr Soběstice – Klatovy a dále po silnici III/1861 Čínov, v rámci dokončení probíhající výstavby přeložky silnice I/27 Klatovy, v rámci akce „*silnice I/27 Klatovy - přeložka, 1. stavba – dokončení objektu SO 170, silnice I/22*“, na území Plzeňského kraje.

1) Dotčený úsek (místo):

- **silnice I/22** (v místě OK) u obce Soběstice; přeložka **silnice I/27** (v místě OK) Soběstice – Klatovy

2) Stanovené dopravní značení pro označení předmětného operativního místa:

- dle dokumentace DIO, situace DIO /viz příloha 1)/, zpracované a předložené žadatelem, dle platných zásad TP 66 „Zásady pro označování pracovních míst na pozemních komunikacích“ a TP 65 „Zásady pro dopravní značení na pozemních komunikacích“, které tvoří nedílnou součást tohoto opatření obecné povahy.

3) Doba platnosti: od 28. 4. 2025 - do 14. 5. 2025

4) Toto stanovení přechodné úpravy provozu na pozemní komunikaci se vydává za následujících podmínek:

- stanovené dopravní značky (příkazové a zákazové), světelné signály a dopravní zařízení související s označením operativního místa a regulací dopravy budou instalovány bezprostředně před zahájením akce silnici, nebude-li to možné, musí být jejich platnost dočasně zrušena zakrytím nebo jiným vhodným způsobem,
  - budou dodrženy podmínky stanoviska Policie ČR, Krajské ředitelství policie Plzeňského kraje, odbor služby dopravní policie, ze dne 14. 3. 2025, pod č.j.:KRPP-36950-2/ČJ-2025-0300DP,
  - doprava bude řízená kyvadlově za využití SSZ, SSZ bude vždy osazeno v takovém místě, aby bylo dostatečně viditelné. Signální plán se předpokládá pevný. Délka cyklu bude navržena v závislosti na délce úseku, na kterém budou probíhat stavební práce, a tomu bude odpovídat návrh mezičasů, které musí zajistit dostatečný prostor pro vyklízení úseku,
  - dopravní značení na komunikaci, tj. silnici I/22 (OK Soběstice) bude osazeno v souladu se stanovenou přechodnou úpravou provozu příslušným silničním správním úřadem, Městským úřadem Klatovy,
  - veškeré dopravní značky a zařízení musí svým provedením odpovídat příslušným ustanovením zákona č. 361/2000 Sb., o provozu na pozemních komunikacích a o změnách některých zákonů, ve znění pozdějších předpisů v návaznosti na vyhlášku č. 294/2015 Sb., kterou se provádějí pravidla provozu na pozemních komunikacích a úprava zařízení provozu na pozemních komunikacích, na související předpisy a na platné ČSN,
- O každém omezení silničního provozu na pozemní komunikaci je nutno informovat Národní dopravní informační centrum (NDIC) a zadat skutečnou dobu trvání dopravního omezení do univerzální aplikace (<http://jsu.jsdi.cz>). V případě potřeby konzultace při registraci do <http://jsu.jsdi.cz> je možné v nutných případech tyto operativní změny hlásit telefonicky na NDIC (tel. 954 913 550-557).
  - Tímto stanovená přechodná úprava provozu na pozemních komunikacích je pouze pro potřeby žadatele a nesmí být poskytována dalším osobám nebo společnostem. Kontaktní osoba: Ing. Mikuláš Horník (stavbyvedoucí), telefon: 720984147.

## Odůvodnění

Krajský úřad Plzeňského kraje, odbor dopravy a silničního hospodářství stanovil na základě návrhu společnosti SILNICE GROUP a.s., se sídlem Na Florenci 2116/15, 11000 Praha – Nové Město, IČ 62242105, ze dne 14. 3. 2025 a předchozího souhlasného stanoviska Policie ČR, Krajské ředitelství policie Plzeňského kraje, odbor služby dopravní policie, ze dne 14. 3. 2025, pod č.j.:KRPP-36950-2/ČJ-2025-0300DP, výše uvedenou přechodnou úpravu provozu na pozemní komunikaci tj. na silnici I/22, z důvodu omezení silničního provozu uzavírkou (částečnou) v místě OK Sobětice, okr. Klatovy, za účelem provedení stavebních prací v rámci dokončení výstavby přeložky silnice I/27 Klatovy, v rámci akce „*silnice I/27 Klatovy - přeložka, 1. stavba – dokončení objektu SO 170, silnice I/22*“, na území Plzeňského kraje.

## Poučení

Ve smyslu ust. § 173 odst. 2 zákona č. 500/2004 Sb., správní řád, ve znění pozdějších předpisů (dále jen „*správní řád*“), proti opatření obecné povahy nelze podat opravný prostředek. Podle ust. § 174 odst. 2 *správního řádu* lze soulad opatření obecné povahy s právními předpisy posoudit v přezkumném řízení. Usnesení o zahájení přezkumného řízení lze vydat do 1 roku od účinnosti opatření. Účinky rozhodnutí v přezkumném řízení nastávají ode dne jeho právní moci.

## Příloha

1) dokumentace DIO (2 x situace DIO)

Mgr. Dušan Pakandl  
vedoucí odboru dopravy a silničního hospodářství

podepsáno elektronicky

Ve smyslu ust. § 77 odst. 5 *zákona o silničním provozu*, opatření obecné povahy **nabývá účinnosti pátým dnem** po dni vyvěšení veřejné vyhlášky.

Toto opatření obecné povahy musí být zveřejněno **na úřední desce**:

- Krajského úřadu Plzeňského kraje
- Městského úřadu Klatovy

a musí být vyvěšeno na dobu nejméně 15 - ti dnů (15. den je dnem oznámení)

Vyvěšeno dne: ..... Sejmuto dne: .....

.....  
Podpis a razítko oprávněné osoby, potvrzující vyvěšení a sejmutí písemnosti  
(po sejmutí z úřední desky prosíme potvrzenou písemnost vrátit)

### **Obdrží**

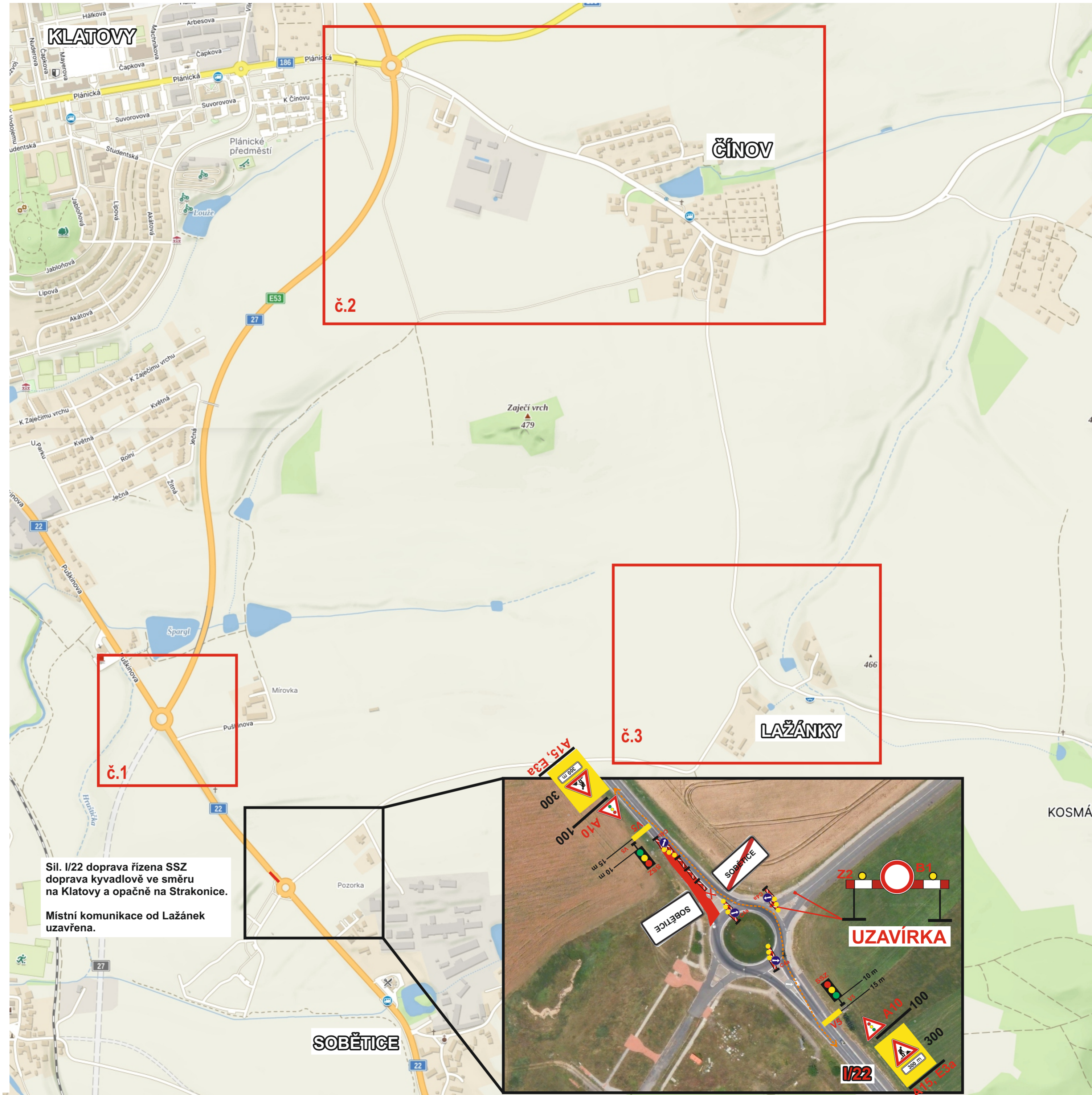
- Krajský úřad Plzeňského kraje – úřední deska, zde
- Město Klatovy

### **Na vědomí**

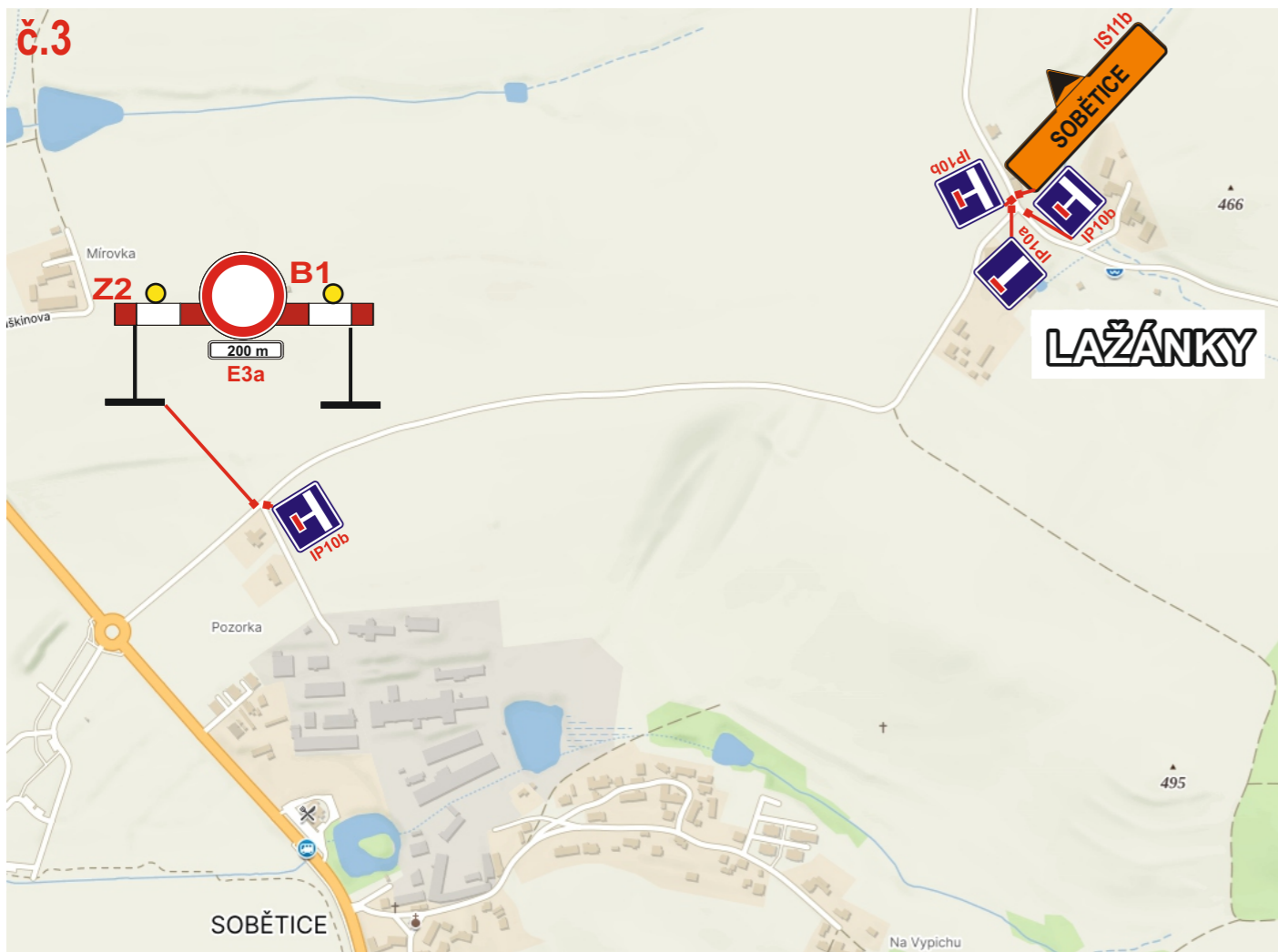
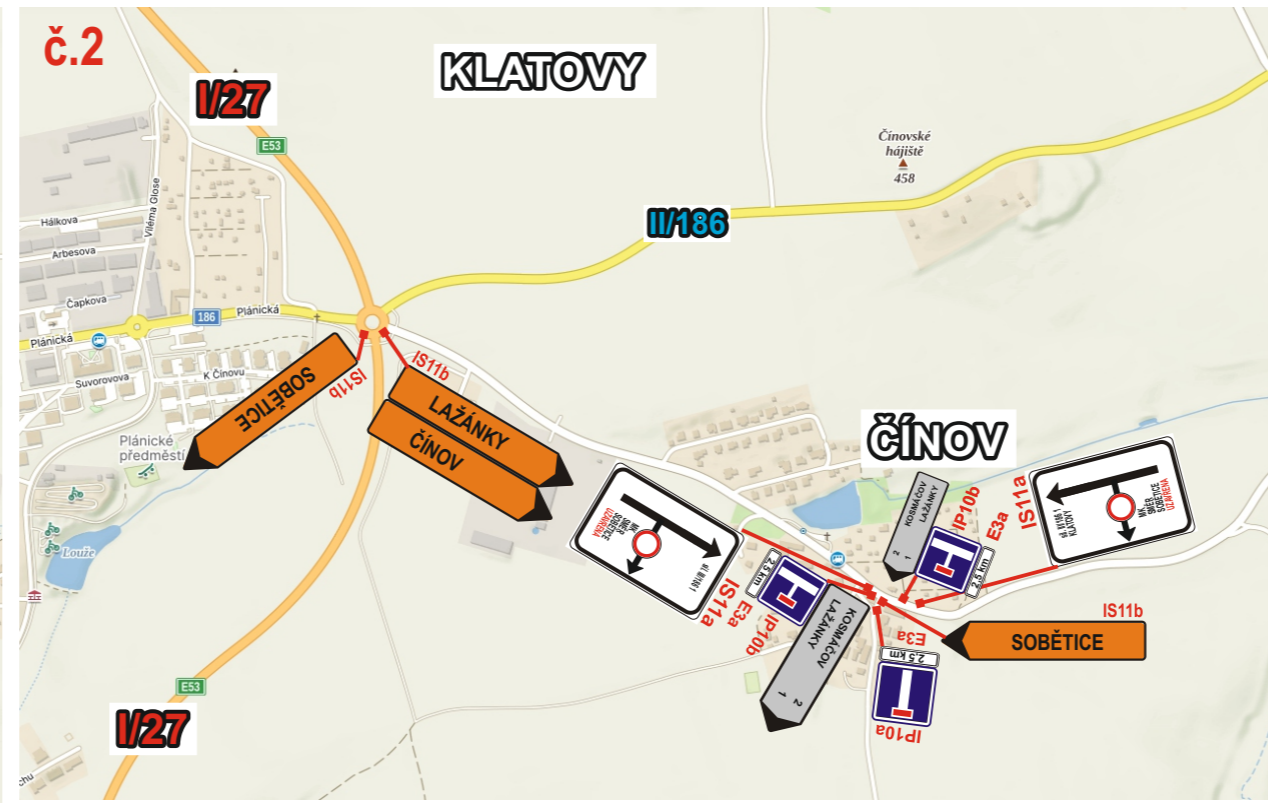
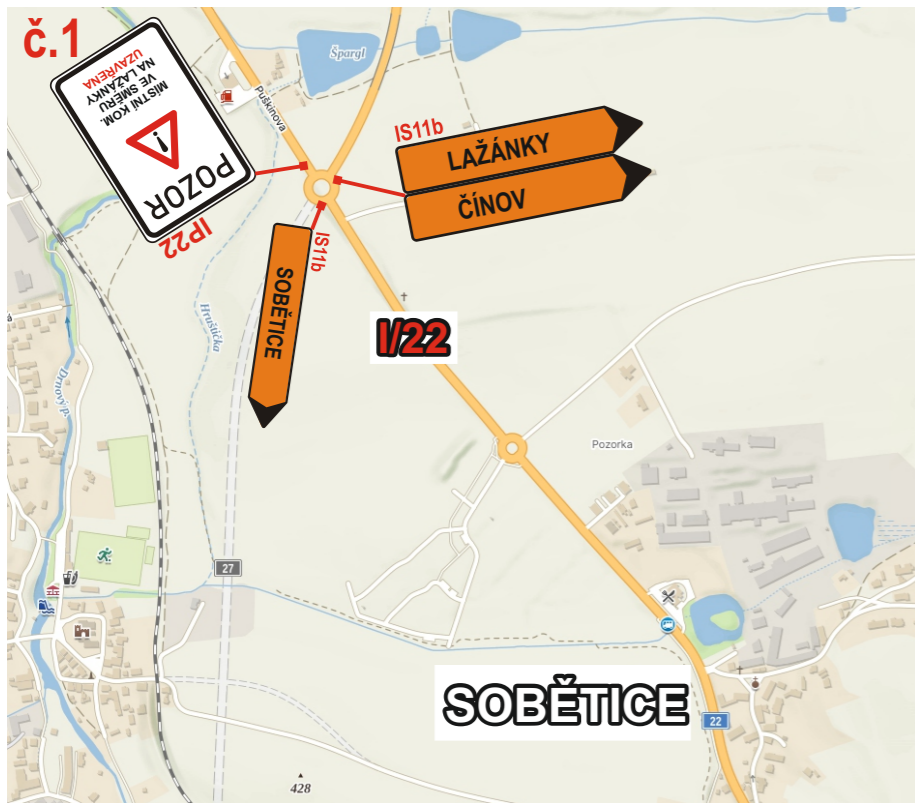
- Krajský úřad, odbor dopravy a silničního hospodářství – dopravní úřad, zde
- Ředitelství silnic a dálnic s. p., Správa Plzeň, Hřímálého 37, 30100 Plzeň
- Městský úřad Klatovy, odbor dopravy - dopravní úřad, 33901 Klatovy
- Policie ČR, Krajské ředitelství policie Plzeňského kraje, odbor služby dopravní policie, Nádražní 2, 30628 Plzeň  
(ze dne 14. 3. 2025, pod č.j.:KRPP-36950-2/ČJ-2025-0300DP)
- Policie ČR, Krajské ředitelství policie Plzeňského kraje, Územní odbor Klatovy, Dopravní inspektorát Klatovy, Nábřeží kpt. Nálepky 412, 33901 Klatovy
- Zdravotní záchranná služba PK, dr. E. Beneše 19, 30100 Plzeň
- Hasičský záchranný sbor Plzeňského kraje, Kaplířova 9, 320 68 Plzeň
- CzechToll s.r.o., Argentinská 1610/4, 17000 Praha, Holešovice, IČ 06315160, 4jsnv78
- vlastní k založení do spisu



### PŘEHLEDNÁ SITUACE



Sil. I/22 doprava řízena SSZ  
doprava kyvadlově ve směru  
na Klatovy a opačně na Strakonice.  
Místní komunikace od Lažánek  
uzavřena.



KRPP-36950-2/ČJ-2025-0300DP

Ing. Martin Cibulka  
 Digitálně podepsal  
 Ing. Martin Cibulka  
 Datum: 2025.03.14  
 08:14:14 +01'00'