

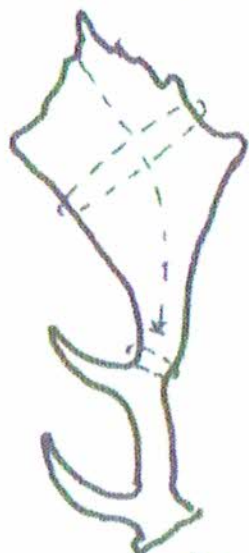
Kritéria pro posuzování chovné hodnoty daňka skvrnitého

Věková třída	Věk	Délka lodyh	Délka lopat	Šířka lopat	Ostatní významné znaky chovnosti
I.	1	15 cm	-	-	špičák a všechny členitější tvary přibližně stejně utvářené nebo pučnice přiměřeně silné (v dolní části špiček výrazný hruškovitý tvar)
	2	40 cm	12 cm	7 cm	souměrný vařečkář bez hluboké rozeklanosti vyvinutý očník a opěrák lodyhy přiměřeně rozložené, pravidelně utvářené, nedeformované
	3	50 cm	26 cm	12 cm	souměrný lopatkáč vyvinutý očník a opěrák dlaně lopatek uzavřené bez hluboké rozeklanosti lodyhy přiměřeně rozložené, pravidelně utvářené, nedeformované
II.	4	55 cm	28 cm	14 cm	souměrný lopatáč dobře vyvinutý očník a opěrák dlaně lopat uzavřené, podlouhlé, obdélníkového tvaru, krajkované min. na ½ zadní strany lopaty, bez hluboké rozeklanosti lodyhy silnější, dobře rozložené, obloukovité
	5	55 cm	28 cm	14 cm	souměrný lopatáč dobře vyvinutý očník a opěrák dlaně lopat uzavřené, podlouhlé, obdélníkového tvaru, krajkované min. na ½ zadní strany lopaty, bez hluboké rozeklanosti lodyhy silnější, dobře rozložené, obloukovité
	6	65 cm	32 cm	18 cm	souměrný lopatáč dobře vyvinutý očník a opěrák dlaně lopat uzavřené, podlouhlé, obdélníkového tvaru, dobře krajkované min. na ½ zadní strany lopaty, bez hluboké rozeklanosti lodyhy silné, rozložitě, obloukovité
III.	7+				Všichni daňci jsou lovní. Červený bod se nepřiděluje.

- **Pokud daněk splňuje v daném věku všechny z uvedených kritérií, je hodnocen jako chovný (červený bod)**
- Za lovné (průběrné) jsou považováni daňci, kteří mají tvar jedné nebo obou lopat nežádoucí (tj. rozeklaná, vícenásobně rozeklaná, šavlovitá, kapří, káro nebo trojúhelníková – viz nákres na 2.straně), mají lopaty výrazně úzké, výškově výrazně rozdílné, celkově málo vyvinuté, mají trofej jelenovitého typu a daňci s výraznými abnormalitami.
- Mechanické poškození (např. ulámané výsady, části lodyh) se posuzují přiměřeně podle zbylých částí, druhé lodyhy atd.
- Za hlubokou rozeklanost se považuje, pokud tato zasahuje do více jak 1/3 délky nebo šířky lopaty

Vady lopat - nežádoucí tvary lopat

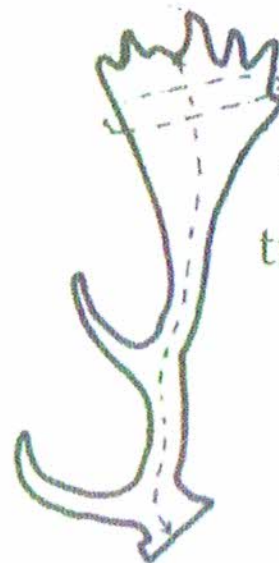
káro



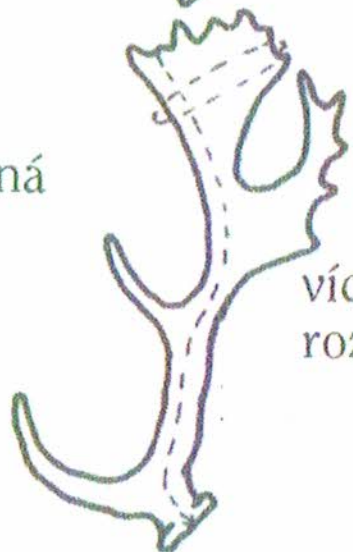
kapří



trojúhelníková



rozeklaná



vícenásobně
rozeklaná



šavlovitá

