

Č.j.: OD/6202/20/Dj
Vyřizuje: Dubský
Tel.: 376 347 491
jdubsky@mukt.cz
Datum: 12.3.2020

VEŘEJNÁ VYHLÁŠKA
opatření obecné povahy
stanovení přechodné úpravy provozu

Městský úřad Klatovy, odbor dopravy, jako věcně a místně příslušný správní orgán podle § 124 odst. 6 zákona č. 361/2000 Sb., o provozu na pozemních komunikacích a o změnách některých zákonů, ve znění pozdějších předpisů, na základě návrhu ze dne 10.3.2020 podaného společností JSF stavební spol. s r.o., Bystřice nad Úhlavou 20, 346 22 Nýrsko, IČ: 05668714, po projednání s dotčeným orgánem – Krajským ředitelstvím policie Plzeňského kraje, DI Klatovy ze dne 6.2.2019, č.j.: KRPP-6982-1/ČJ-2019-030406 podle § 77 odst. 1 písm. c) zákona o silničním provozu

stanovuje přechodnou úpravu provozu

na místní komunikaci od křiž. se sil. I/27 na osadu Jíno při použití následujících dopravních značek a dopravního zařízení B1, A15, IP10a, Z 2, E3, IP22 dle schéma které jsou nedílnou součástí této přechodné úpravy provozu při opravě mostu přes řeku Úhlavu zcela neprůjezdná bude pouze oblast mostu přes řeku Úhlavu.

v termínu od 1.4.2020 do 30.6.2020.

Podmínky pro provedení přechodné úpravy provozu:

1. Dopravní značky související s označením úplné uzavírky provozu místní komunikaci od křiž. se sil. I/27 na osadu Jíno budou instalovány bezprostředně před zahájením prací na opravě mostu přes řeku Úhlavu.
2. V případě, že si situace v místě prací z hlediska bezpečnosti a plynulosti provozu vyžádá jeho regulaci, použije zhotovitel náležitě poučené a předepsaným způsobem vybavené zaměstnance ve smyslu § 79 odst. 1 písm. i) zák. č. 361/2000 Sb.
3. V zájmu bezpečnosti a plynulosti provozu na pozemních komunikacích budou použity dopravní značky v souladu s TP 66 „Zásady pro označování pracovních míst na pozemních komunikacích“ a TP 65 „Zásady pro dopravní značení na pozemních komunikacích“ a dodrženy podmínky stanoviska DI Klatovy pro tuto akci.

Odůvodnění

Dne 10.3.2020 podala společnost JSF stavební spol. s r.o., Bystřice nad Úhlavou 20, 346 22 Nýrsko, IČ: 05668714 zdejšímu správnímu orgánu návrh na stanovení přechodné úpravy provozu na místní komunikaci od křiž. se sil. I/27 na osadu Jíno.

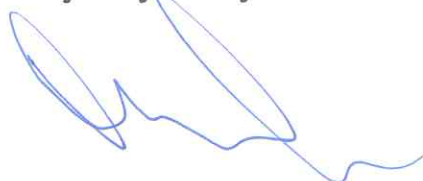
V návrhu je požadováno upravit provoz a dopravním značením zabezpečit pracovní místo úplné uzavírky provozu na MK při opravě mostu přes řeku Úhlavu.

V návrhu byl uveden konkrétní důvod, proč by měl být provoz navrhovaným způsobem omezen dle schémat dopravně inženýrského opatření, která jsou součástí žádosti o povolení ZU MK při opravě mostu přes řeku Úhlavu. Na podkladě žádosti a souhlasného stanoviska PČR, Krajské ředitelství policie Plzeňského kraje, DI Klatovy dospěl zdejší správní orgán k závěru, že vydá toto opatření obecné povahy, kterým bude stanovena výše uvedená přechodná úprava provozu. Správní orgán vydal stanovení přechodné úpravy provozu dle § 77 odst. 1 písm. c) zákona o silničním provozu jako opatření obecné povahy postupem dle části šesté správního řádu.

Poučení

Podle § 173 odst. 2 správního řádu proti opatření obecné povahy nelze podat opravný prostředek. Podle § 174 odst. 2 správního řádu lze soulad opatření obecné povahy posoudit v přezkumném řízení. Usnesení o zahájení přezkumného řízení lze vydat do 3 let od účinnosti opatření obecné povahy.

Opatření obecné povahy nabývá účinnosti pátým dnem po dni vyvěšení této veřejné vyhlášky.



MĚSTSKÝ ÚŘAD KLATOVY
odbor dopravy
nám. Míru 62
339 01 Klatovy

Jiří Dubský
služební číslo 414142

Tato písemnost musí být vyvěšena po dobu 15 dnů na úřední desce Městského úřadu v Klatovech, Švihově, Obce Červené Poříčí a elektronické úřední desce Městského úřadu v Klatovech, Švihově a Obce Červené Poříčí

Vyvěšeno dne :

Sejmuto dne:

Nabylo účinností dne:

Příloha: schéma dopravní opatření na MK při opravě mostu přes řeku Úhlavu.

Obdrží se žádostí o vyvěšení na úřední desce, elektronické úřední desce a následné navrácení potvrzeného rozhodnutí

-Městský úřad Klatovy, Odbor vnitřních věcí, nám. Míru 62/I., 339 01 Klatovy

-Město Švihov, Nám. Dr. E. Beneše 38, 340 12 Švihov

-Obec Červené Poříčí, Červené Poříčí 27, 340 12 Švihov

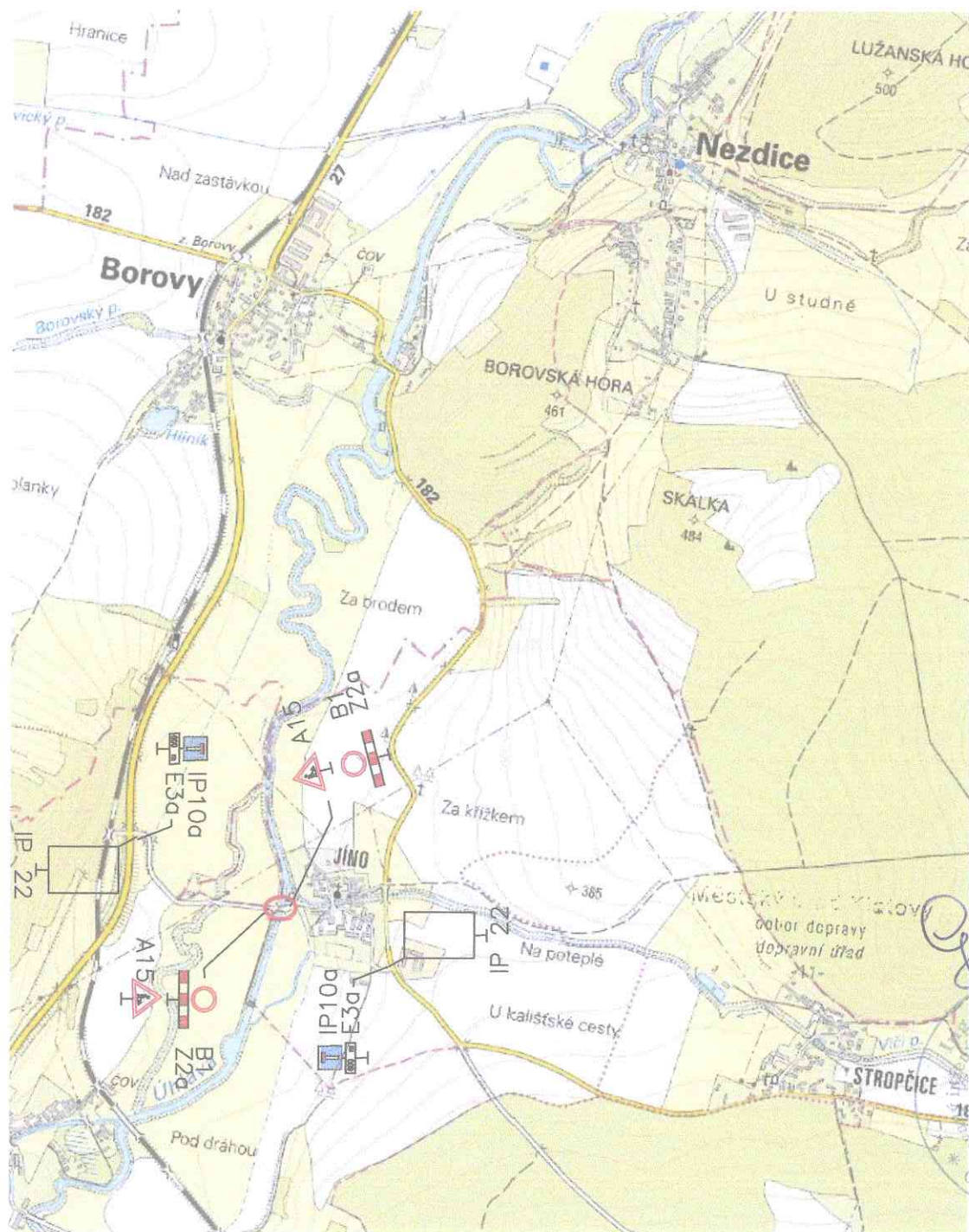
Obdrží po nabytí účinnosti OOP:

- JSF stavební spol. s r.o., Bystřice nad Úhlavou 20, 346 22 Nýrsko

- Policie ČR, KRPPK-DI Klatovy, Nábřeží Kpt. Nálepky 412, 339 01 Klatovy (bez příloh)

- Správa a údržba silnic Plzeňského kraje, p. o., Koterovská 162, 326 00 Plzeň (bez příloh)

PROVIZORNÍ DOPRAVNÍ ZNAČENÍ



SOUŘADNICOVÝ SYSTÉM: S-JTSK

VÝŠKOVÝ SYSTÉM: Bpv

hlavní inženýr projektu:	zodpovědný projektant:	vypracoval:	kontroloval:	Ing. Jan Turek projektování inženýrských staveb Vlastkovec 32 378 81 Slavonice tel.: 384 493 304, 736 458 287 e-mail: info@jturek.cz
Ing. Jan TUREK <i>Turek</i>	Ing. Jan TUREK <i>Turek</i>	Ing. Jan TUREK <i>Turek</i>	Ing. Petr TUREK <i>Turek</i>	
kraj: PLZEŇSKÝ	obec: ŠVIHOV			
investor: MĚSTO ŠVIHOV				
stupeň dokumentace:	PD JÍNO OPRAVA MOSTU PŘES ŘEKU ÚHLAVU			počet formátů A4: 1
DSP				datum: PROSINEC 2018
číslo objektu:	PROVIZORNÍ DOPRAVNÍ ZNAČENÍ			číslo zakázky: 86-2-18
SO 100				měřítko: 1:20000