

Č.j.: OD/3803/25/Dj  
Vyřizuje: Dubský  
Tel.: 376 347 491  
jdubsky@mukt.cz  
Datum: 2.4.2025

## **VEŘEJNÁ VYHLÁŠKA**

### **opatření obecné povahy stanovení přechodné úpravy provozu**

Městský úřad Klatovy, odbor dopravy, jako věcně a místně příslušný správní orgán podle § 124 odst. 6 zákona č. 361/2000 Sb., o provozu na pozemních komunikacích a o změnách některých zákonů, ve znění pozdějších předpisů, na základě návrhu ze dne 19.3.2025 podaného společností EGF, spol. s r.o., Na Tržišti 862, 342 01 Sušice, IČ 008 71 192, po projednání s dotčeným orgánem – Krajským ředitelstvím policie Plzeňského kraje, Územní odbor Klatovy, DI Klatovy, Nábřeží kpt. Nálepky 412, 339 01 Klatovy, ze dne 31.3.2025 č.j. KRPP-37031-2/ČJ-2025-030406, podle § 77 odst. 1 písm. c) zákona o silničním provozu

#### **stanovuje přechodnou úpravu provozu**

**na místní komunikaci p.č. 2961 k.ú Hamry na Šumavě a na parcelách p.č. 3586 a 2902 k.ú. Hamry na Šumavě v části Na Špirku, dle schématu dopravně inženýrského opatření, které je nedílnou součástí této přechodné úpravy provozu při označení uzavírky, při překopu místní komunikace pro uložení kanalizačního řádu, od 14.4.2025 do 18.4.2025**

#### **Podmínky pro provedení přechodné úpravy provozu:**

1. Dopravní značky související s označením pracovního místa na výše uvedené místní komunikaci budou instalovány bezprostředně před zahájením prací, po nezbytně nutnou dobu, pominou-li důvody (tj. dokončení stavby v daném místě) bude dopravní značení neprodleně odstraněno.
2. Oproti projektu DIO bude ještě umístěna dopravní značka A7a (nerovnost vozovky) obousměrně, do doby finální úpravy povrchu vozovky po výkopových pracích v místě uzavírky.
3. V zájmu bezpečnosti a plynulosti provozu na pozemních komunikacích budou použity dopravní značky v souladu TP 66 „Zásady pro označování pracovních míst na pozemních komunikacích“ a TP 65 „Zásady pro dopravní značení na pozemních komunikacích“.
4. V případě, že si situace v místě prací z hlediska bezpečnosti a plynulosti provozu vyžádá jeho regulaci, použije zhotovitel náležitě poučené a předepsaným způsobem vybavené zaměstnance ve smyslu § 79 odst. 1 písm. i) zák. č. 361/2000 Sb., případně světelné signalizační zařízení.
5. Dopravní značky budou instalovány v době mimo dopravní špičku a budou po celou dobu udržovány v čistotě a na odpovídajícím místě.

6. V místech prací, kde budou umístěny dopravní značky a zařízení, nesmí být umístovány žádné překážky, které by bránily výhledu na tyto dopravní značky a zařízení (např. stavební buňky).
7. Za uzavírku, včetně dopravního značení zodpovídá jednatel společnosti EGF, spol. s r.o., Ing. Arch. Václav Franěk, tel: 376 524 211.

### Odůvodnění

Dne 19.3.2025 podala společnost EGF, spol. s r.o., Na Tržišti 862, 342 01 Sušice, IČ 008 71 192 zdejšímu správnímu úřadu návrh na přechodnou úpravu provozu na místní komunikaci p.č. 2961 k.ú Hamry na Šumavě a na parcelách p.č. 3586 a 2902 k.ú. Hamry na Šumavě v části Na Špirku. V návrhu byl uveden konkrétní důvod, proč by měl být provoz navrhovaným způsobem omezen dle dopravně inženýrského opatření této akce. Na podkladě žádosti a souhlasného stanoviska PČR, Krajské ředitelství policie Plzeňského kraje, odbor služby dopravní policie, dospěl zdejší správní orgán k závěru, že vydá toto opatření obecné povahy, kterým bude stanovena výše uvedená přechodná úprava provozu. Správní orgán vydal stanovení přechodné úpravy provozu dle § 77 odst. 1 písm. c) zákona o silničním provozu jako opatření obecné povahy postupem dle části šesté správního řádu.

### Poučení

Podle § 173 odst. 2 správního řádu proti opatření obecné povahy nelze podat opravný prostředek. Podle § 174 odst. 2 správního řádu lze soulad opatření obecné povahy posoudit v přezkumném řízení. Usnesení o zahájení přezkumného řízení lze vydat do 1 roku od účinnosti opatření obecné povahy.

**Opatření obecné povahy nabývá účinnosti pátým dnem po dni vyvěšení této veřejné vyhlášky.**

Jiří Dubský  
služební číslo 414142



**MĚSTSKÝ ÚŘAD KLATOVY**  
odbor dopravy  
nám. Míru 62  
339 01 Klatovy

**Tato písemnost musí být vyvěšena po dobu 15 dnů na úřední desce a elektronické úřední desce Městského úřadu v Klatovech a Obecního úřadu v Hamrech**

Vyvěšeno dne :  
Sejmuto dne:  
Nabylo účinnosti dne:

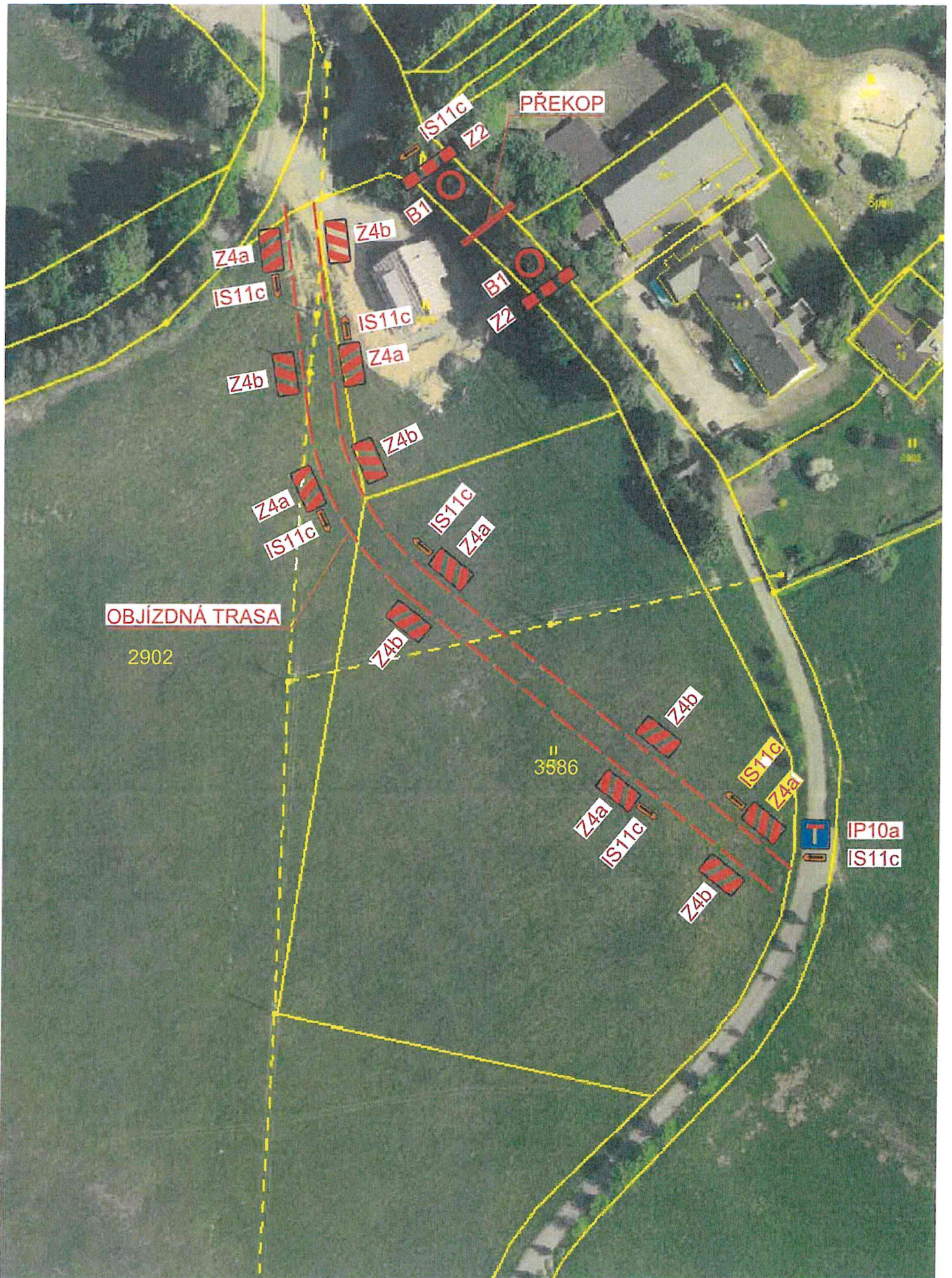
Příloha: 1 x Dopravní opatření

**Obdrží se žádostí o vyvěšení na úřední desce, elektronické úřední desce a následné navrácení potvrzeného rozhodnutí**

- Městský úřad Klatovy, Odbor vnitřních věcí, nám. Míru 62/I., 339 01 Klatovy
- Obecní úřad Hamry, Hamry č.p. 30, 340 20 Hamry

**Obdrží po nabytí účinnosti OOP:**

- EGF, spol. s r.o., Na Tržišti 862, 342 01 Sušice
- Policie ČR, KŘPPK-DI Klatovy, Nábřeží Kpt. Nálepky 412, 339 01 Klatovy
- Obec Hamry, Hamry č.p. 30, 340 20 Hamry



SITUACE S DOPRAVNÍM ZNAČENÍM

MĚSTSKÝ ÚŘAD KLATOVY  
 odbor dopravy  
 nám. Míru 62  
 339 01 Klatovy

odbor dopravy  
 nám. Míru 62  
 339 01 Klatovy

*[Handwritten signature]*

**EGF, spol. s r.o.**  
 Na Tržišti 882, 342 01 Sušice II  
 tel./ fax: 376 524 21  
 e-mail: info@egf.cz., www.egf.cz  
 DIČ: CZ00871192