

Č.j.: OD/4321/25/Dj

Vyřizuje: Dubský

Tel.: 376 347 491

jdubsky@mukt.cz

Datum: 11.4.2025

VEŘEJNÁ VYHLÁŠKA

opatření obecné povahy stanovení přechodné úpravy provozu

Městský úřad Klatovy, odbor dopravy, jako věcně a místně příslušný správní orgán podle § 124 odst. 6 zákona č. 361/2000 Sb., o provozu na pozemních komunikacích a o změnách některých zákonů, ve znění pozdějších předpisů, na základě návrhu ze dne 9.4.2025 podaného společností SEG s.r.o., Skladová 4, 326 00 Plzeň, IČ 468 83 657, po projednání s dotčeným orgánem – Krajským ředitelstvím policie Plzeňského kraje, Územní odbor Klatovy, DI Klatovy, Nábřeží kpt. Nálepky 412, 339 01 Klatovy, ze dne 9.5.2023, č.j. KRPP-53289-2/ČJ-2023-030406, podle § 77 odst. 1 písm. c) zákona o silničním provozu

stanovuje přechodnou úpravu provozu

na silnici č. III/18322 v obci Kámen a na místních komunikacích v téže obci, dle schématu dopravně inženýrského opatření, které je nedílnou součástí této přechodné úpravy provozu při označení pracovních míst, při pokládce kabelu NN do zeleného pásu uvedených komunikací, v termínu: od 22.4.2025 do 30.6.2025

Podmínky pro provedení přechodné úpravy provozu:

1. Dopravní značky související s označením pracovních míst v obci Kámen budou instalovány v termínu od 22.4.2025 do 30.6.2025.
2. V zájmu bezpečnosti a plynulosti provozu na pozemních komunikacích budou použity dopravní značky v souladu TP 66 „Zásady pro označování pracovních míst na pozemních komunikacích“ a TP 65 „Zásady pro dopravní značení na pozemních komunikacích“.
3. Dopravní značky budou instalovány v době mimo dopravní špičku a budou po celou dobu udržovány v čistotě a stavu jak je uvedeno v DIO.
4. V případě, že si situace v místě prací z hlediska bezpečnosti a plynulosti provozu vyžádá jeho regulaci, použije zhotovitel náležitě poučené a předepsaným způsobem vybavené zaměstnance ve smyslu § 79 odst. 1 písm. i) zák. č. 361/2000 Sb. o provozu na pozemních komunikacích.

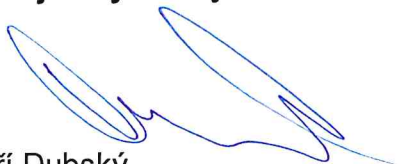
Odůvodnění

Dne 9.4.2025 podala společnost SEG s.r.o., Skladová 4, 326 00 Plzeň, IČ 468 83 657, zdejšímu správnímu orgánu návrh na přechodnou úpravu provozu na silnici č. III/18322 a MK v obci Kámen k zajištění bezpečnosti při pokládce kabele NN v uvedené komunikaci. V návrhu byl uveden konkrétní důvod, proč by měl být provoz navrhovaným způsobem omezen dle dopravně inženýrského opatření této akce. Na podkladě žádosti a souhlasného stanoviska PČR, dospěl zdejší správní orgán k závěru, že vydá toto opatření obecné povahy, kterým bude stanovena výše uvedená přechodná úprava provozu. Správní orgán vydal stanovení přechodné úpravy provozu dle § 77 odst. 1 písm. c) zákona o silničním provozu jako opatření obecné povahy postupem dle části šesté správního řádu.

Poučení

Podle § 173 odst. 2 správního řádu proti opatření obecné povahy nelze podat opravný prostředek. Podle § 174 odst. 2 správního řádu lze soulad opatření obecné povahy posoudit v přezkumném řízení. Usnesení o zahájení přezkumného řízení lze vydat do 1 roku od účinnosti opatření obecné povahy.

Opatření obecné povahy nabývá účinnosti pátým dnem po dni vyvěšení této veřejné vyhlášky.



Jiří Dubský
služební číslo 414142

MĚSTSKÝ ÚŘAD KLATOVY

odbor dopravy
nám. Míru 62
339 01 Klatovy

Tato písemnost musí být vyvěšena po dobu 15 dnů na úřední desce a elektronické úřední desce Městského úřadu v Klatovech a Obecního úřadu v Křenicích.

Vyvěšeno dne :

Sejmuto dne:

Nabylo účinnosti dne:

Příloha: 3 x Dopravní opatření

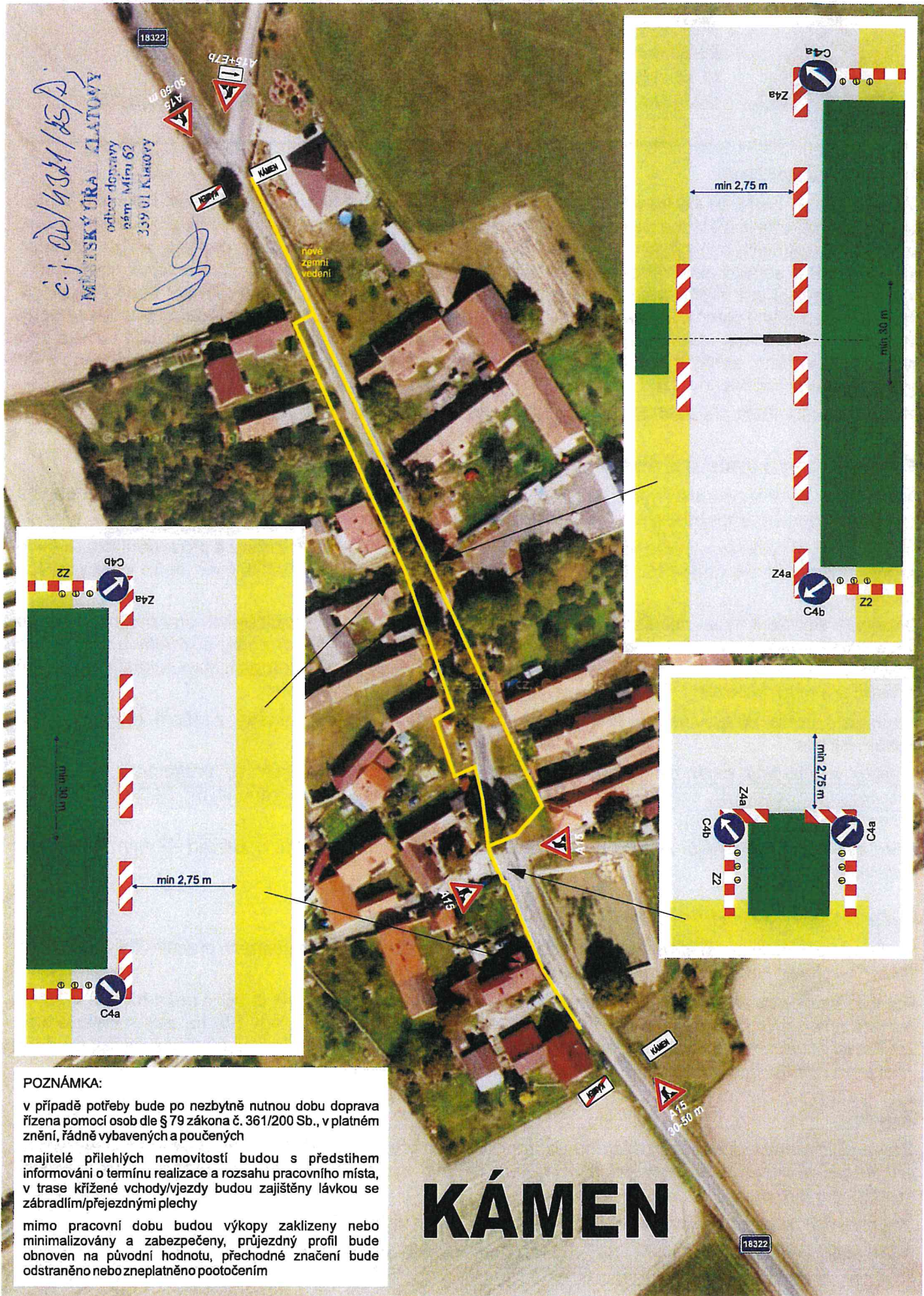
Obdrží se žádostí o vyvěšení na úřední desce, elektronické úřední desce a následné navrácení potvrzeného rozhodnutí

- Městský úřad Klatovy, Odbor vnitřních věcí, nám. Míru 62/I., 339 01 Klatovy
- Obecní úřad Křenice, Křenice 48, 340 12 Švihov

Obdrží po nabytí účinnosti OOP:

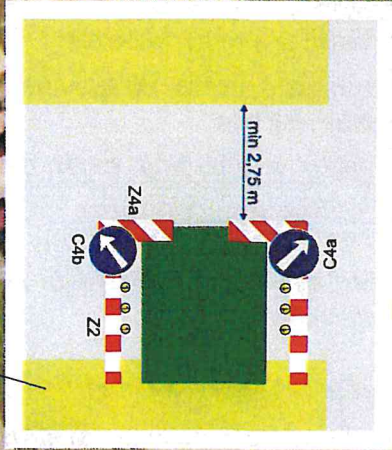
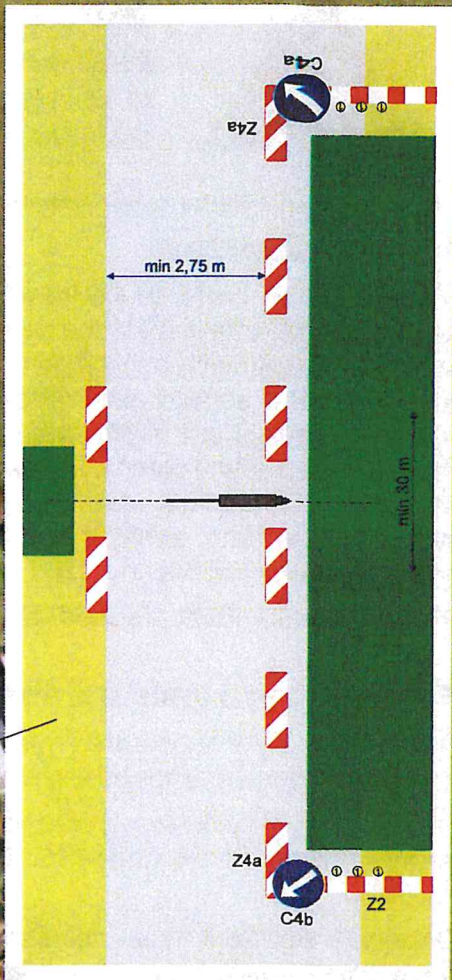
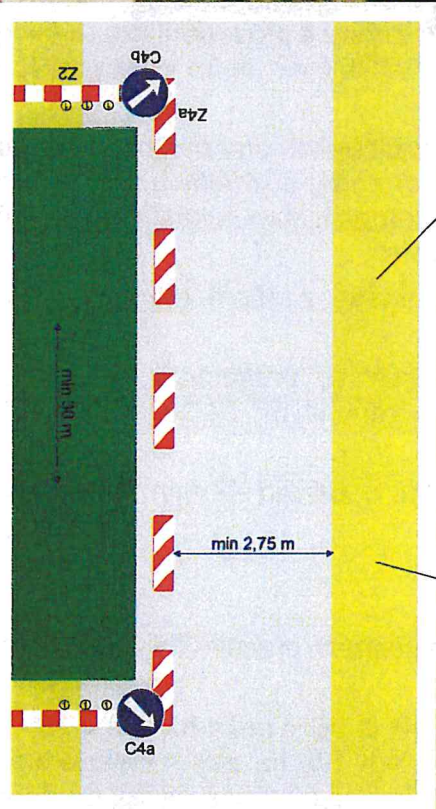
- SEG s.r.o., Skladová 4, 326 00 Plzeň
- Správa a údržba silnic Plzeňského kraje, p. o., Koterovská 162, 326 00 Plzeň
- Policie ČR, KŘPPK-DI Klatovy, Nábřeží Kpt. Nálepky 412, 339 01 Klatovy

Návrh DIO - schéma 1



c.j. od 4341/85A
MILITSKÝ JRA ZLATOVÝ
 odbočková
 nám. Míru 62
 339 ul. Klatovský

nové
 zemní
 vedení



POZNÁMKA:

v případě potřeby bude po nezbytně nutnou dobu doprava řízena pomocí osob dle § 79 zákona č. 361/200 Sb., v platném znění, řádně vybavených a poučených

majitelé přilehlých nemovitostí budou s předstihem informováni o termínu realizace a rozsahu pracovního místa, v trase křížené vchody/vjezdy budou zajištěny lávkou se zábradlím/přejezdnými plechy

mimo pracovní dobu budou výkopy zaklizeny nebo minimalizovány a zabezpečeny, průjezdný profil bude obnoven na původní hodnotu, přechodné značení bude odstraněno nebo zneplatněno pootočením

KÁMEN

18322

Návrh DIO - schéma 2

POZNÁMKA:

v případě potřeby bude po nezbytné nutnou dobu doprava řízena pomocí osob dle § 79 zákona č. 361/200 Sb., v platném znění, řádně vybavených a poučených

majitelé přílehlých nemovitostí budou s předstihem informováni o termínu realizace a rozsahu pracovního místa, v trase křížené vchody/vjazdy budou zajištěny lávkou se zábradlím/přejezdními plechy

mimo pracovní dobu budou výkopy zaklizeny nebo minimalizovány a zabezpečeny, průjezdný profil bude obnoven na původní hodnotu, přechodné značení (mimo A7a) bude odstraněno nebo zneplatněno pootočením

☉ překop cesty bude proveden za krátkodobé uzavírky, případná doprava bude po nezbytné nutnou dobu doprava řízena pomocí osob dle § 79 zákona č. 361/200 Sb., v platném znění, řádně vybavených a poučených



překopy budou zahrnuty a uvedeny do pojízdného stavu, úsek bude do doby konečné úpravy povrchu označeno v obou směrech značkou A7a

A1B E2/b

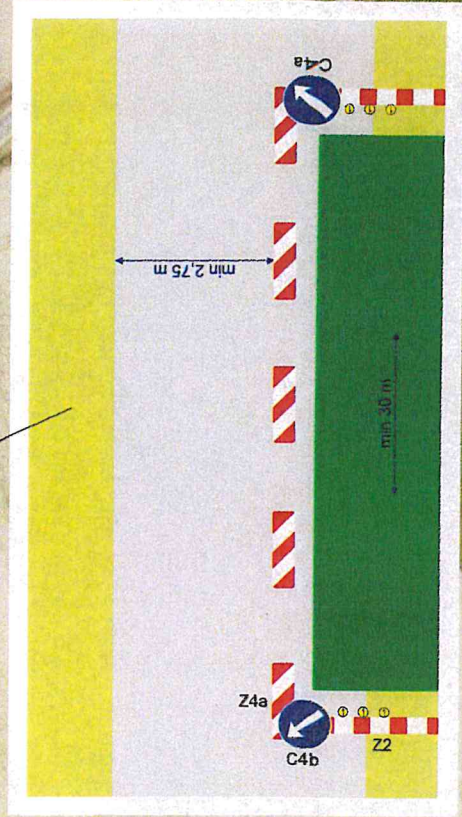
A45

A1E197

A45
30-50 m

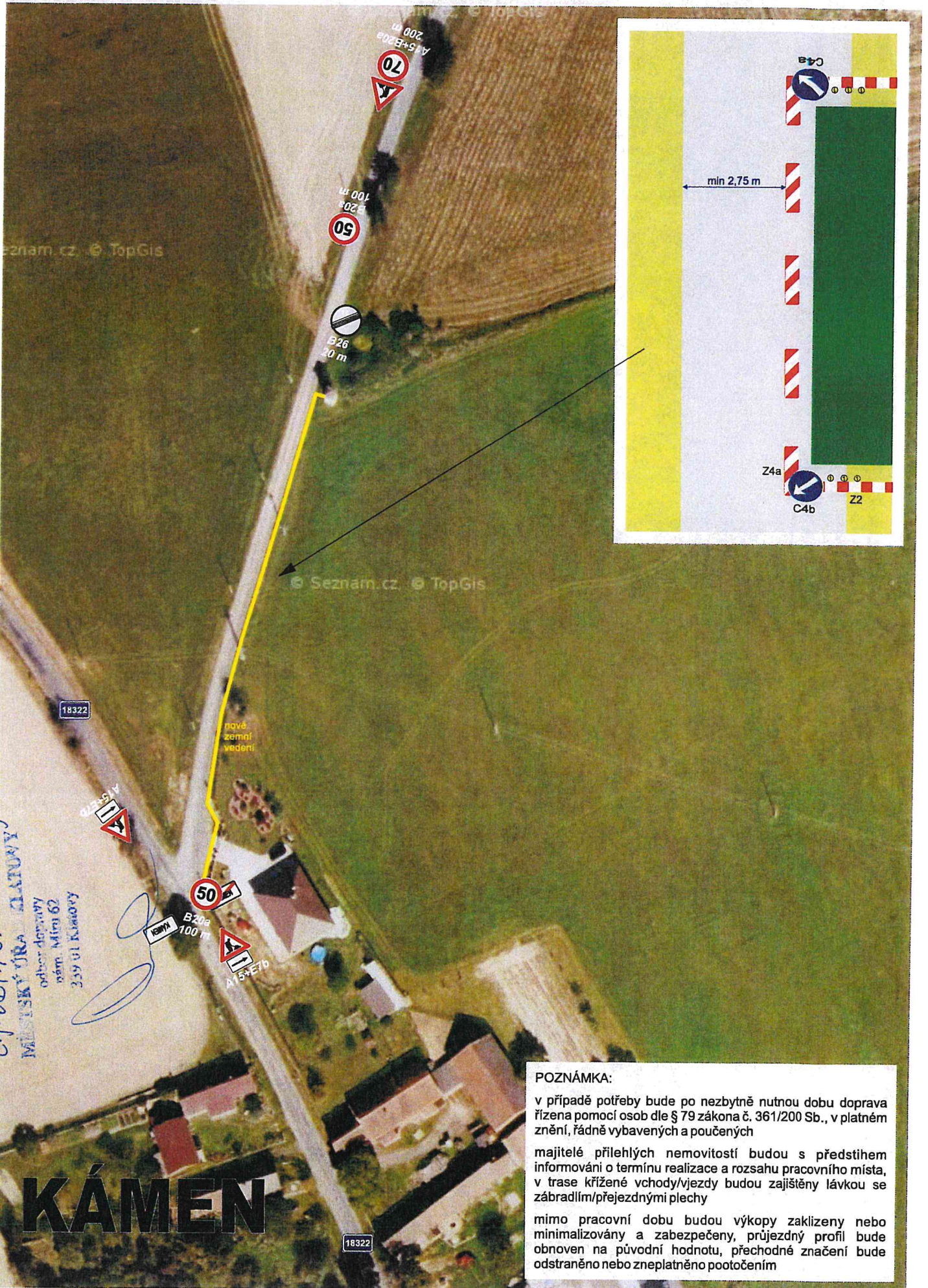
Nová
Základní
vzdělávací

KÁMEN



č.j. 01/432/15/15
Městský úřad Klatovy
odbor dopravy
námp. Míni 62
359 01 Klatovy

Návrh DIO - schéma 3



POZNÁMKA:
 v případě potřeby bude po nezbytně nutnou dobu doprava řízena pomocí osob dle § 79 zákona č. 361/200 Sb., v platném znění, řádně vybavených a poučených
 majitelé přilehlých nemovitostí budou s předstihem informováni o termínu realizace a rozsahu pracovního místa, v trase křížené vchody/vjezdy budou zajištěny lávkou se zábradlím/přejezdními plechy
 mimo pracovní dobu budou výkopy zaklizeny nebo minimalizovány a zabezpečeny, průjezdný profil bude obnoven na původní hodnotu, přechodné značení bude odstraněno nebo zneplatněno pootočením