

Č.j.: OD/6636/26/Dj  
Vyřizuje: Dubský  
Tel.: 376 347 491  
jdubsky@mukt.cz  
Datum: 17.6.2026

## **VEŘEJNÁ VYHLÁŠKA**

### **opatření obecné povahy stanovení přechodné úpravy provozu**

Městský úřad Klatovy, odbor dopravy, jako věcně a místně příslušný správní orgán podle § 124 odst. 6 zákona č. 361/2000 Sb., o provozu na pozemních komunikacích a o změnách některých zákonů, ve znění pozdějších předpisů, na základě návrhu ze dne 25.5.2026 podaného společností Silnice Klatovy a.s., Vídeňská 190, 339 01 Klatovy, IČ 775 705 458 po projednání s dotčeným orgánem – Krajským ředitelstvím policie Plzeňského kraje, Územní odbor Klatovy, DI Klatovy, Nábřeží kpt. Nálepky 412, 339 01 Klatovy, ze dne 1.6.2026, č.j. KRPP-77252-2/ČJ-2026-030406, podle § 77 odst. 1 písm. c) zákona o silničním provozu

#### **stanovuje přechodnou úpravu provozu**

**na sil. II/184 v Chudenicích a na objízdné trase spočívající v umístění dopravních značek a dopravního zařízení dle schématu dopravně inženýrského opatření, které je nedílnou součástí této přechodné úpravy provozu pro označení pracovních míst a objízdné trasy, při akci „II/184 Průtah Chudenice 2. etapa“,**

**v termínu: 27.6.2026 - 30.11.2026**

#### **Podmínky pro provedení přechodné úpravy provozu:**

1. Dopravní značky související s označením pracovního místa a na objízdné trase na výše uvedených silnicích budou instalovány bezprostředně před zahájením prací, po nezbytně nutnou dobu, pominou-li důvody (tj. dokončení stavby v daném místě) bude dopravní značení neprodleně odstraněno.
2. V zájmu bezpečnosti a plynulosti provozu na pozemních komunikacích budou použity dopravní značky v souladu TP 66 „Zásady pro označování pracovních míst na pozemních komunikacích“ a TP 65 „Zásady pro dopravní značení na pozemních komunikacích“.
3. V případě, že si situace v místě prací z hlediska bezpečnosti a plynulosti provozu vyžádá jeho regulaci, použije zhotovitel náležitě poučené a předepsaným způsobem vybavené zaměstnance ve smyslu § 79 odst. 1 písm. i) zák. č. 361/2000 Sb.
4. Obyvatelům přilehlých nemovitostí bude zajištěn přístup a po domluvě se stavbyvedoucím na místě i příjezd k těmto nemovitostem.

5. Dopravní značky budou instalovány v době mimo dopravní špičku a budou po celou dobu udržovány v čistotě a na odpovídajícím místě.
6. V místech prací, kde budou umístěny dopravní značky a zařízení, nesmí být umísťovány žádné překážky, které by bránily výhledu na tyto dopravní značky a zařízení (např. stavební buňky).
7. V případě obnovení provozu před dokončením opravy musí být místo z obou směrů označeno dopravní značkou A7a (nerovnost vozovky).
8. Za dopravní značení zodpovídá stavbyvedoucí společnosti Silnice Klatovy a.s., František Mužík, tel: 777 705 478

### Odůvodnění

Dne 25.5.2026 podala společnost Silnice Klatovy a.s., Vídeňská 190, 339 01 Klatovy, IČ 775 705 458 zdejšímu správnímu orgánu návrh na přechodnou úpravu provozu na sil. č. II/184 v Chudenicích a na objízdne trase. Žadatelem je požadováno usměrnit dopravním značením provoz na výše uvedené silnici při úplné uzavírce a na objízdne trase. V návrhu byl uveden konkrétní důvod, proč by měl být provoz navrhovaným způsobem omezen dle dopravně inženýrského opatření této akce. Na podkladě žádosti a souhlasného stanoviska PČR, Krajské ředitelství policie Plzeňského kraje, dospěl zdejší správní orgán k závěru, že vydá toto opatření obecné povahy, kterým bude stanovena výše uvedená přechodná úprava provozu. Správní orgán vydal stanovení přechodné úpravy provozu dle § 77 odst. 1 písm. c) zákona o silničním provozu jako opatření obecné povahy postupem dle části šesté správního řádu.

### Poučení

Podle § 173 odst. 2 správního řádu proti opatření obecné povahy nelze podat opravný prostředek. Podle § 174 odst. 2 správního řádu lze soulad opatření obecné povahy posoudit v přezkumném řízení. Usnesení o zahájení přezkumného řízení lze vydat do 1 roku od účinnosti opatření obecné povahy.

**Opatření obecné povahy nabývá účinnosti pátým dnem po dni vyvěšení této veřejné vyhlášky.**

  
Jiří Dubský v.r.  
služební číslo 414142

**MĚSTSKÝ ÚŘAD KLATOVY**  
odbor dopravy  
nám. Míru 62  
339 01 Klatovy

**Tato písemnost musí být vyvěšena po dobu 15 dnů na úřední a elektronické úřední desce Městského úřadu v Klatovech, Úřadu Městysse v Chudenicích, Obecního úřadu v Dolanech, Obecního úřadu v Ježovech a Obecního úřadu v Křenicích**

Vyvěšeno dne :  
Sejmuto dne:  
Nabylo účinností dne:

Příloha: 8 x Dopravní opatření

**Obdrží se žádostí o vyvěšení na úřední desce, elektronické úřední desce a následné navrácení potvrzeného rozhodnutí**

- Městský úřad Klatovy, Odbor vnitřních věcí, nám. Míru 62/I., 339 01 Klatovy
- Úřad Městyse Chudenice, Kvapilova 215, 339 01 Chudenice
- Obecní úřad Dolany, Dolany 188, 339 01 Klatovy
- Obecní úřad Ježovy, Ježovy 52, 340 12 Švihov
- Obecní úřad Křenice, Křenice 48, 340 12 Švihov

**Obdrží po nabytí účinnosti OOP:**

- Silnice Klatovy a.s., Vídeňská 190, 339 01 Klatovy
- Policie ČR, KRPPK-DI Klatovy, Nábřeží Kpt. Nálepky 412, 339 01 Klatovy
- Správa a údržba silnic Plzeňského kraje, p. o., Koterovská 162, 326 00 Plzeň

## Oprava silnice II/184 v obci Chudenice, II. ETAPA

### DOPRAVNÍ OPATŘENÍ:

#### TECHNICKÁ ZPRÁVA:

**UZAVÍRKA SILNICE II/184:** provádění stavebních prací z důvodu opravy silnice II/184 (Švihovská, Tyršova) v úseku od začátku obce Chudenice ve směru od Švihova k objektu Tyršova č. p. 72 (km stavby 0,870 – 1,564). Stavba bude prováděna za úplné uzavírky silnice II/184.

Pracovní místo (zábor stavby) bude na silnici II/184 ohraničeno z obou stran uzavírkovou zábranou typu Z2 doplněnou o přechodné svíslé dopravní značení typu B1 s dodatkovou tabulkou E13 s textem „MIMO VOZIDEL STAVBY“ a S7 (blikající výstražné světlo typu 1).

Silnice II/184 bude od křižovatky se silnicí II/185 a se silnicí III/1844 směrem k uzavírce, slepou pozemní komunikací.

Slepá pozemní komunikace bude označena přechodným svíslým dopravním značením typu IP10a, IP10b doplněna dodatkovou tabulkou E3a „2,1 km“ / „2,7 km“.

**Obousměrná objíždá trasa** pro vozidla IAD je navržena z uzavřeného úseku silnice II/184 z obce Chudenice na křižovatku se silnicí II/185 přes obec Lučice, Slatina, Balkovy, do obce Dolany, dále po silnici III/1841 a II/184 přes obec Melechov zpět do obce Chudenice a ze směru od Staňkova a Merklína po silnici III/18322 z obce Křenice, po silnici III/1844 přes obec Trnčí na dále po výše uvedené objíždá trase do obce Chudenice.

#### Dopravní režim autobusů VLD:

V uzavřeném úseku silnice II/184, v obci Chudenice a v úseku od křižovatky se silnicí III/1844 jsou umístěny na silnici II/184 zastávky linkové dopravy „Chudenice, zámek Lázeň“, „Chudenice, u školy“, „Chudenice, nám.“, „Chudenice“, u kovárny“ pro linku č. 822 a 852, které jsou obsluhované dopravcem ARRIVA STŘEDNÍ ČECHY s.r.o.

Autobusy zajedou do obce Chudenice po silnici II/184 od obce Lučice, obsluží zastávky „Chudenice, zámek Lázeň“, „Chudenice, u školy“, „Chudenice, nám.“, „Chudenice“, na Mírovém náměstí se otočí a po silnici II/184 se vrátí zpět na svoji trasu.

Všechny přechodné dopravní značka jsou v základním rozměru, reflexní třídy minimálně R1.

Přechodné dopravní značení bude osazeno na červenobíle pruhaných podpěrných sloupcích (stojancích) osazených do podkladních desek s dostatečnou stabilitou. Spodní okraj značek musí být nejméně 60 cm nad přílehlým zpevněním (zábrany nejméně 1 m nad zpevněním).

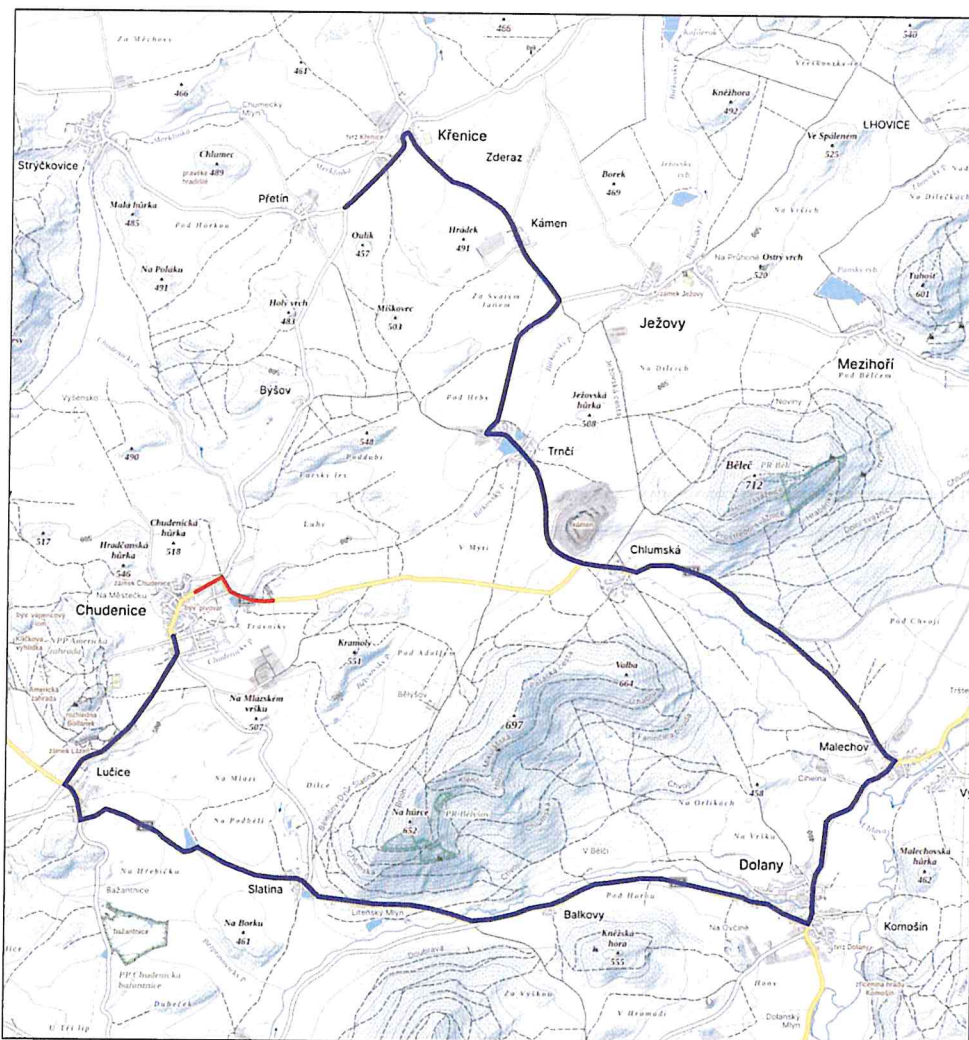
Na přechodné dopravní značení budou použity dopravní značky základní velikosti v reflexním provedení.

Značky IS11c – směrové tabule pro vyznačení objíždáky, budou otočeny vždy správným směrem.

Po skončení uzavírky se veškeré přechodné dopravní značení a zařízení odstraní, stávající dopravní značení se uvede do původního stavu.

#### Návrh dopravního opatření byl zpracován s použitím publikací:

- „Zásady dopravního značení na pozemních komunikacích“ – Technické podmínky Ministerstva dopravy TP 65 (schválené Ministerstvem dopravy pod č.j. 532/2013-120-STSP/1, dne 31.7.2013)
- „Zásady pro označování pracovních míst na pozemních komunikacích“ Technické podmínky Ministerstva dopravy TP 66 (schválené Ministerstvem dopravy pod č.j. 21/2015-120- TN/1, dne 12.3.2015)
- Příručka pro označování pracovních míst na dálnicích a silnicích (Zpracováno ŘSD jako Příručka 2023)
- Zákon č. 361/2000 Sb., o provozu na pozemních komunikacích a o změnách některých zákonů (zákon o silničním provozu), ve znění pozdějších předpisů.
- Vyhláška Ministerstva dopravy č. 294/2015 Sb., kterou se provádějí pravidla provozu na pozemních komunikacích.



č.j. 08/6636/26/Dj  
**MĚSTSKÝ ÚŘAD KLATOVY**

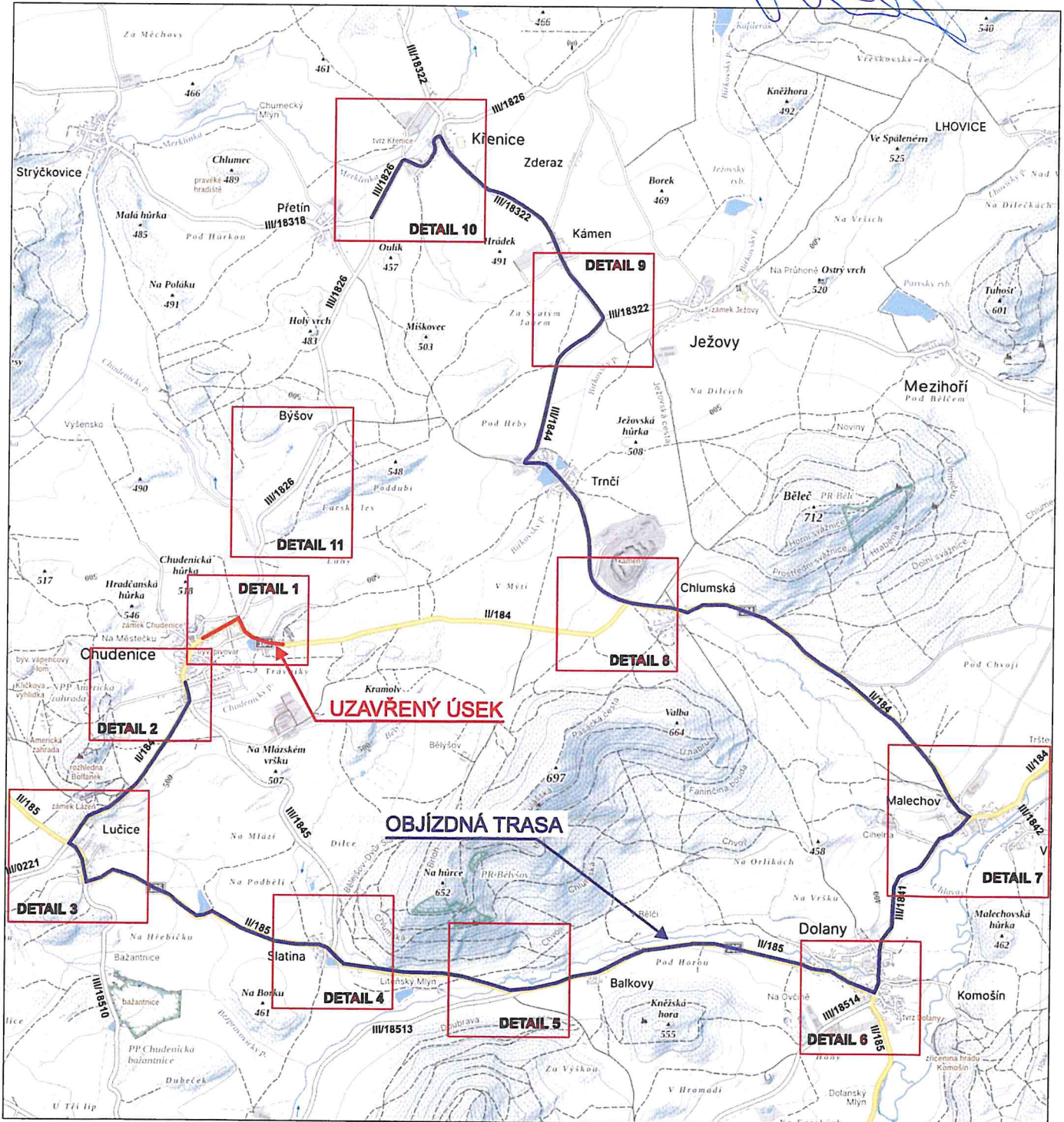
odbor dopravy  
nám. Míru 62  
339 01 Klatovy

**LASATYS**  
S.R.O.

LASATYS s.r.o.  
Kontakt Plzeň:  
Na Roudné 512/102, 301 00 Plzeň  
Tel: +420 733 434 445  
Email: realizace@lasatys.cz

**Oprava silnice II/184 v obci Chudenice, II. ETAPA  
DOPRAVNÍ OPATŘENÍ:  
- schéma uzavírky a objízdné trasy**

*č.j. 25/6636/26/15*  
**MĚSTSKÝ ÚŘAD KLATOVY**  
 odbor dopravy  
 nám. Míru 62  
 339 01 Klatovy



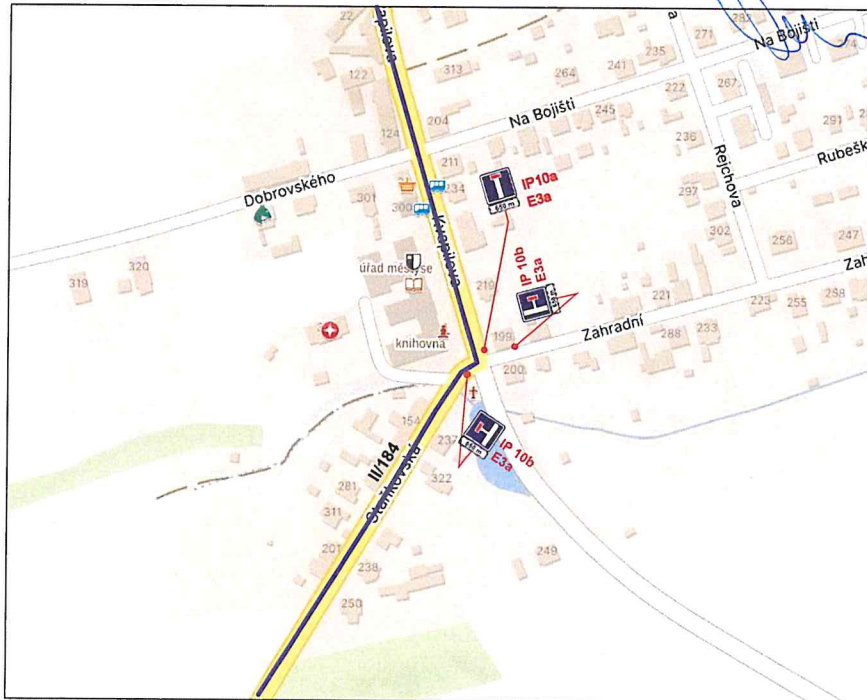

**LASATYS**  
 S.R.O.  
 LASATYS s.r.o.  
 Kontakt Plzeň:  
 Na Roudné 512/102, 301 00 Plzeň  
 Tel: +420 733 434 445  
 Email: realizace@lasatys.cz



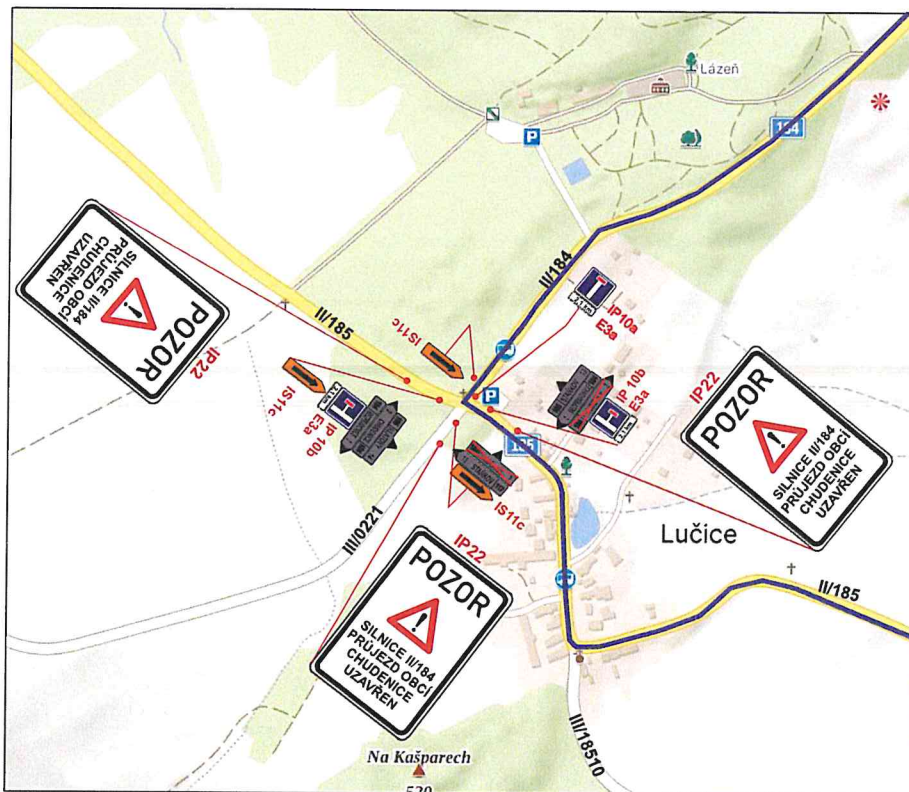
č.j. 05/6636/26/DJ  
MĚSTSKÝ ÚŘAD KLATOVY

odbor dopravy  
nám. Míru 62  
339 01 Klatovy

Oprava silnice II/184 v obci Chudenice, II. ETAPA  
DOPRAVNÍ OPATŘENÍ:  
DETAIL 2 - křižovatka silnic II184 x II1845 - Chudenice



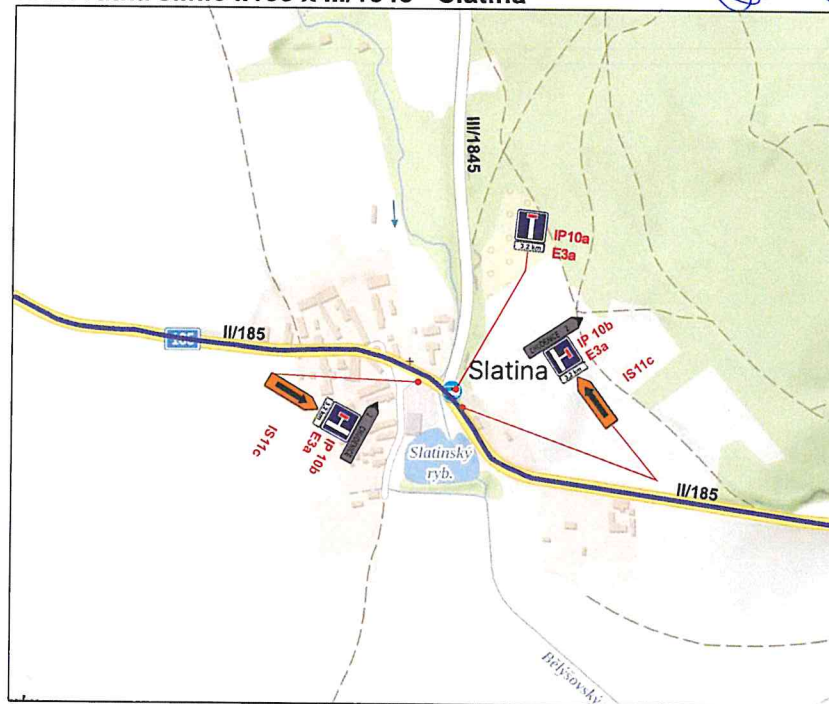
Oprava silnice II/184 v obci Chudenice, II. ETAPA  
DOPRAVNÍ OPATŘENÍ:  
DETAIL 3 - křižovatka silnic II184 x II185 x III/0221 - Lučice



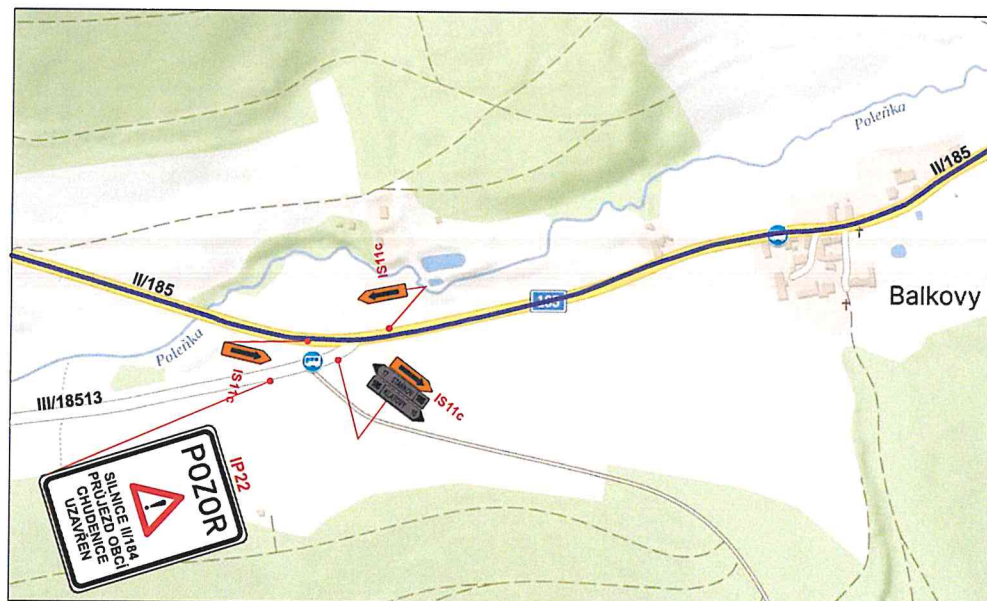
**LASATYS**  
S.R.O.

LASATYS s.r.o.  
Kontakt Plzeň:  
Na Roudné 512/102, 301 00 Plzeň  
Tel: +420 733 434 445  
Email: realizace@lasatys.cz

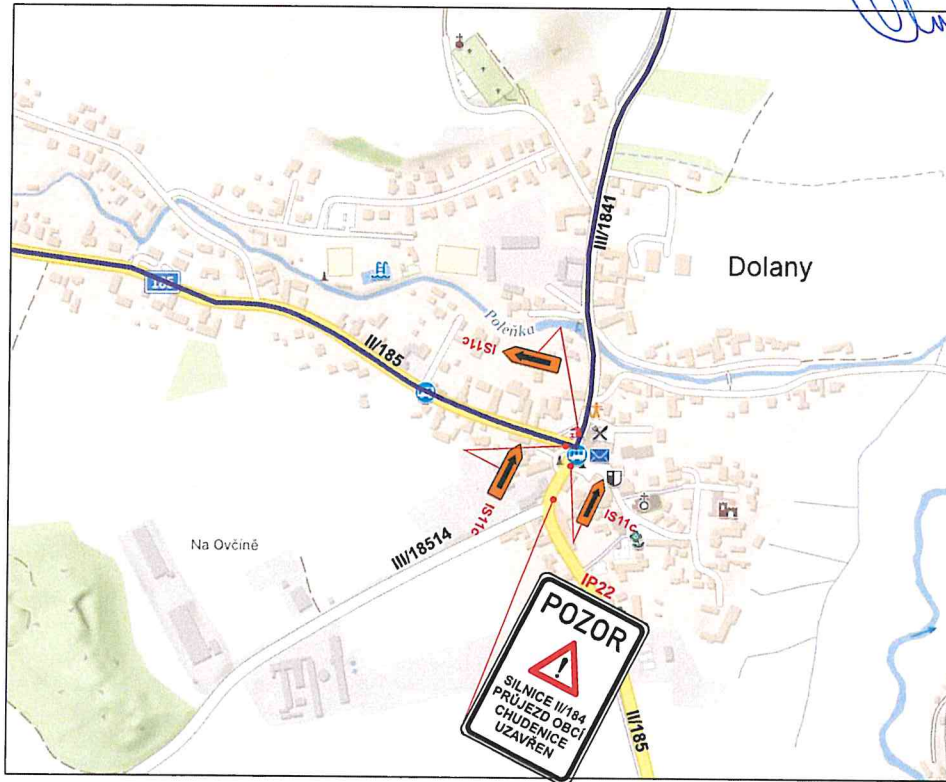
Oprava silnice II/184 v obci Chudenice, II. ETAPA  
DOPRAVNÍ OPATŘENÍ:  
DETAIL 4 - křižovatka silnic II/185 x III/1845 - Slatina



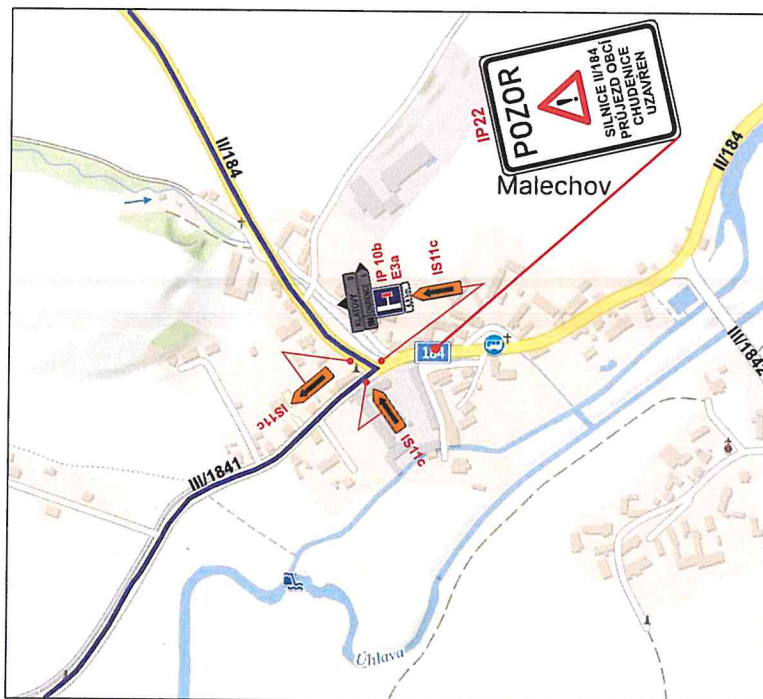
Oprava silnice II/184 v obci Chudenice, II. ETAPA  
DOPRAVNÍ OPATŘENÍ:  
DETAIL 5 - křižovatka silnic II/185 x III/18513



Oprava silnice II/184 v obci Chudenice, II. ETAPA  
DOPRAVNÍ OPATŘENÍ:  
DETAIL 6 - křižovatka silnic II/185 x III/1841 x III/18514 - Dolany

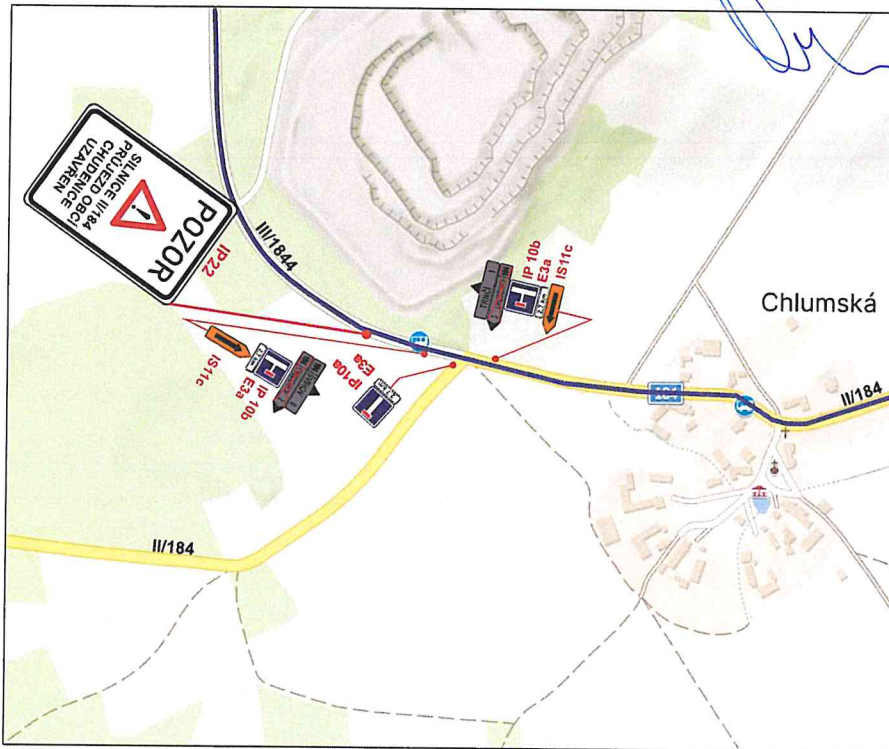


Oprava silnice II/184 v obci Chudenice, II. ETAPA  
DOPRAVNÍ OPATŘENÍ:  
DETAIL 7 - křižovatka silnic II/184 x III/1841 - Melechov

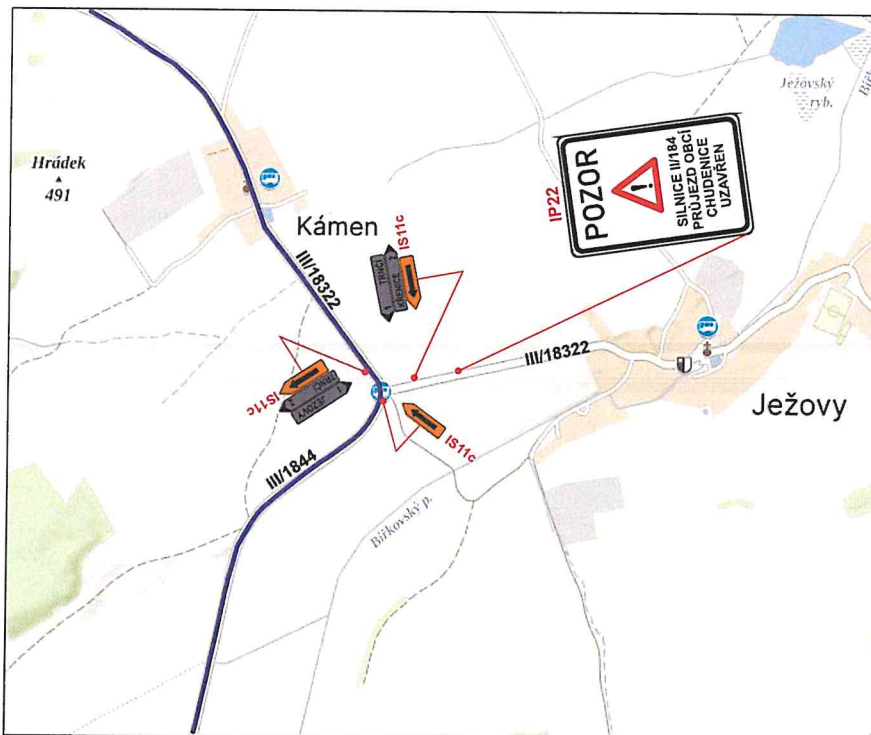


čj. 2/6636/26 Dj  
MĚSTSKÝ ÚŘAD KLATOVY  
odbor dopravy  
nám. Míru 62  
339 01 Klatovy

Oprava silnice II/184 v obci Chudenice, II. ETAPA  
DOPRAVNÍ OPATŘENÍ:  
DETAIL 8 - křižovatka silnic II/184 x III/1844



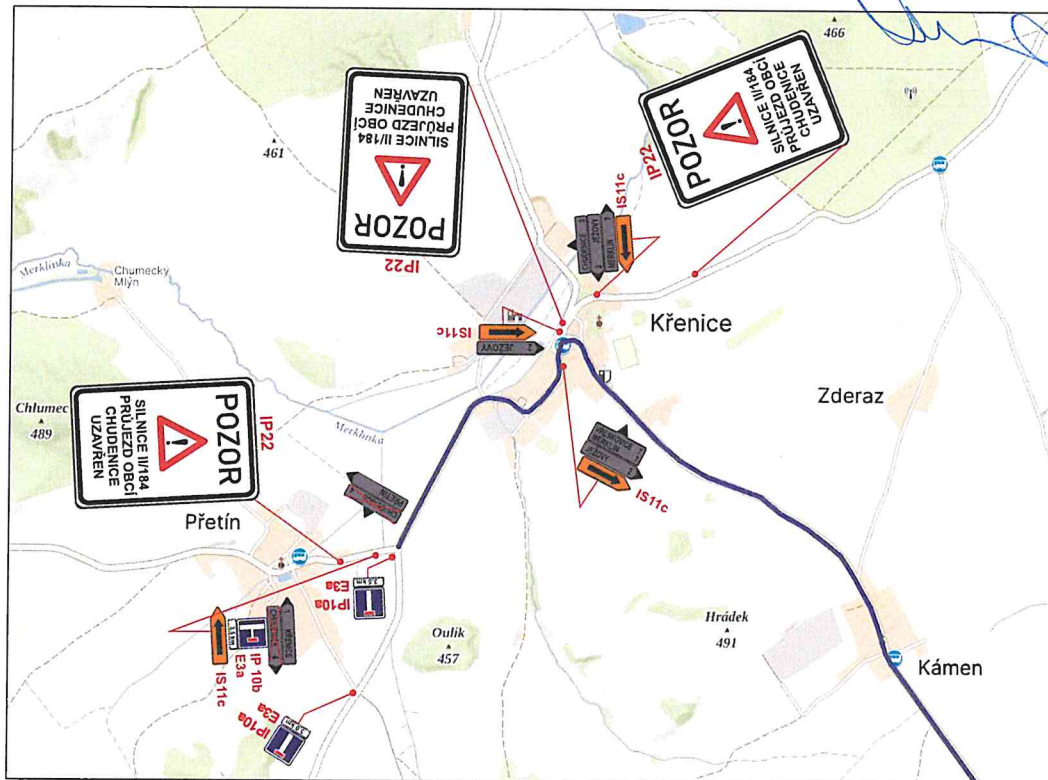
Oprava silnice II/184 v obci Chudenice, II. ETAPA  
DOPRAVNÍ OPATŘENÍ:  
DETAIL 9 - křižovatka silnic III/18322 x III/1844



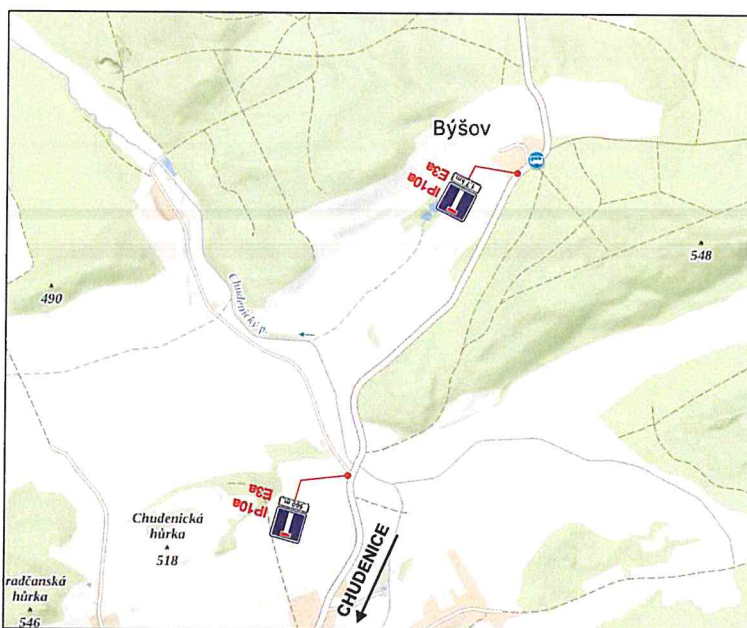
	LASATYS s.r.o.
	Kontakt Plzeň:
	Na Roudné 512/102, 301 00 Plzeň
	Tel: +420 733 434 445 Email: realizace@lasatys.cz

**Oprava silnice II/184 v obci Chudenice, II. ETAPA  
DOPRAVNÍ OPATŘENÍ:  
DETAIL 10 - křižovatka silnic II/184 x III/1844**

*c.j. 02/6636/26/13j*  
**MĚSTSKÝ ÚŘAD KLATOVY**  
odbor dopravy  
nám. Míru 62  
339 01 Klatovy



**Oprava silnice II/184 v obci Chudenice, II. ETAPA  
DOPRAVNÍ OPATŘENÍ:  
DETAIL 11 - silnice III/1826 - Býšov a směr Chudenice**



	<b>LASATYS</b> S.R.O.
	<b>LASATYS s.r.o.</b>
	<b>Kontakt Plzeň:</b>
	<b>Na Roudné 512/102, 301 00 Plzeň</b>
	<b>Tel: +420 733 434 445</b>
	<b>Email: realizace@lasatys.cz</b>