

Č.j.: OD/7003/26/Dj

Vyřizuje: Dubský

Tel.: 376 347 491

jdubsky@mukt.cz

Datum: 22.6.2026

VEŘEJNÁ VYHLÁŠKA

opatření obecné povahy stanovení přechodné úpravy provozu

Městský úřad Klatovy, odbor dopravy, jako věcně a místně příslušný správní orgán podle § 124 odst. 6 zákona č. 361/2000 Sb., o provozu na pozemních komunikacích a o změnách některých zákonů, ve znění pozdějších předpisů, na základě návrhu ze dne 8.6.2026 podaného společností Silnice Klatovy a.s., Vídeňská 190, 339 01 Klatovy, IČ 775 705 458 po projednání s dotčeným orgánem – Krajským ředitelstvím policie Plzeňského kraje, Územní odbor Klatovy, DI Klatovy, Nábřeží kpt. Nálepky 412, 339 01 Klatovy, ze dne 15.6.2026, č.j. KRPP-84019-3/ČJ-2026-030406, podle § 77 odst. 1 písm. c) zákona o silničním provozu

stanovuje přechodnou úpravu provozu

na sil. II/191 v Petrovicích a na objízdné trase spočívající v umístění dopravních značek a dopravního zařízení dle schématu dopravně inženýrského opatření, které je nedílnou součástí této přechodné úpravy provozu pro označení pracovních míst a objízdné trasy, při akci „II/191 Petrovice – hranice okr. KT“, v termínu: 29.6.2026 - 12.7.2026

Podmínky pro provedení přechodné úpravy provozu:

1. Dopravní značky související s označením pracovního místa a na objízdné trase na výše uvedených silnicích budou instalovány bezprostředně před zahájením prací, po nezbytně nutnou dobu, pominou-li důvody (tj. dokončení stavby v daném místě) bude dopravní značení neprodleně odstraněno.
2. V zájmu bezpečnosti a plynulosti provozu na pozemních komunikacích budou použity dopravní značky v souladu TP 66 „Zásady pro označování pracovních míst na pozemních komunikacích“ a TP 65 „Zásady pro dopravní značení na pozemních komunikacích“.
3. V případě, že si situace v místě prací z hlediska bezpečnosti a plynulosti provozu vyžádá jeho regulaci, použije zhotovitel náležitě poučené a předepsaným způsobem vybavené zaměstnance ve smyslu § 79 odst. 1 písm. i) zák. č. 361/2000 Sb.
4. Obyvatelům přilehlých nemovitostí bude zajištěn přístup a po domluvě se stavbyvedoucím na místě i příjezd k těmto nemovitostem.
5. Dopravní značky budou instalovány v době mimo dopravní špičku a budou po celou dobu udržovány v čistotě a na odpovídajícím místě.

6. V místech prací, kde budou umístěny dopravní značky a zařízení, nesmí být umísťovány žádné překážky, které by bránily výhledu na tyto dopravní značky a zařízení (např. stavební buňky).
7. V případě obnovení provozu před dokončením opravy musí být místo z obou směrů označeno dopravní značkou A7a (nerovnost vozovky).
8. Za dopravní značení zodpovídá stavbyvedoucí společnosti Silnice Klatovy a.s., Ladislav Junek, tel: 777 705 410

Odůvodnění

Dne 8.6.2026 podala společnost Silnice Klatovy a.s., Vídeňská 190, 339 01 Klatovy, IČ 775 705 458 zdejšímu správnímu orgánu návrh na přechodnou úpravu provozu na sil. č. II/191 v Petrovicích a na objízdné trase. Žadatelem je požadováno usměrnit dopravním značením provoz na výše uvedené silnici při úplné uzavírce a na objízdné trase. V návrhu byl uveden konkrétní důvod, proč by měl být provoz navrhovaným způsobem omezen dle dopravně inženýrského opatření této akce. Na podkladě žádosti a souhlasného stanoviska PČR, Krajské ředitelství policie Plzeňského kraje, dospěl zdejší správní orgán k závěru, že vydá toto opatření obecné povahy, kterým bude stanovena výše uvedená přechodná úprava provozu. Správní orgán vydal stanovení přechodné úpravy provozu dle § 77 odst. 1 písm. c) zákona o silničním provozu jako opatření obecné povahy postupem dle části šesté správního řádu.

Poučení

Podle § 173 odst. 2 správního řádu proti opatření obecné povahy nelze podat opravný prostředek. Podle § 174 odst. 2 správního řádu lze soulad opatření obecné povahy posoudit v přezkumném řízení. Usnesení o zahájení přezkumného řízení lze vydat do 1 roku od účinnosti opatření obecné povahy.

Opatření obecné povahy nabývá účinnosti pátým dnem po dni vyvěšení této veřejné vyhlášky.

Jiří Dubský v.r.
služební číslo 414142

MĚSTSKÝ ÚŘAD KLATOVY
odbor dopravy
nám. Míru 62
339 01 Klatovy

Tato písemnost musí být vyvěšena po dobu 15 dnů na úřední a elektronické úřední desce Městského úřadu v Klatovech, Městského úřadu v Měčíně, Úřadu Městysse Žinkovy a Obecního úřadu ve Skašově

Vyvěšeno dne :
Sejmuto dne:
Nabylo účinnosti dne:

Příloha: 4x Dopravní opatření

Obdrží se žádosti o vyvěšení na úřední desce, elektronické úřední desce a následné navrácení potvrzeného rozhodnutí

- Městský úřad Klatovy, Odbor vnitřních věcí, nám. Míru 62/I., 339 01 Klatovy
- Městský úřad Měčín, Farní 43, 340 12 Měčín
- Úřad Městysu Žinkovy, č.p. 84, 335 54 Žinkovy
- Obecní úřad Skašov, Skašov č.p. 55, 336 01 Blovice

Obdrží po nabytí účinnosti OOP:

- Silnice Klatovy a.s., Vídeňská 190, 339 01 Klatovy
- Policie ČR, KRPPK-DI Klatovy, Nábřeží Kpt. Nálepky 412, 339 01 Klatovy
- Správa a údržba silnic Plzeňského kraje, p. o., Koterovská 162, 326 00 Plzeň

AKCE: Oprava silnice II/191 Petrovice

**DOPRAVNÍ OPATŘENÍ:
 TECHNICKÁ ZPRÁVA, schéma uzavírky a objízdné trasy**

- provádění stavebních prací z důvodu opravy povrchu silnice II/191 od konce obce Petrovice, směrem na Žinkovy, v celkové délce 1,2 km. Stavba bude prováděna za úplné uzavírky silnice II/191. Pracovní místo (zábor stavby) bude na silnici II/191 ohraničeno ze všech stran uzavírkovou zábranou typu Z2 doplněnou o přechodné svíslé dopravní značení typu B1 s dodatkovou tabulkou E13 s textem „MIMO VOZIDEL STAVBY“ a S7 (blikající výstražné světlo typu 1).

Silnice II/191 bude od křižovatky se silnicí II/182 v obci Petrovice a od křižovatky se silnicí III/191 19 ve směru od obce Žinkovy, směrem k uzavírce, slepou pozemní komunikací. Slepá pozemní komunikace bude označena přechodným svíslým dopravním značením typu IP10a, IP10b doplněna dodatkovou tabulkou E3a.

Obousměrná objízdná trasa pro vozidla veškerý provoz je navržena z obce Petrovice po silnici II/182 do obce Bíluky, Měčín, dále po silnici II/117 do obce Skašov, po silnici II/230 do obce Břeží, Kokořov na silnici II/191 do obce Žinkovy

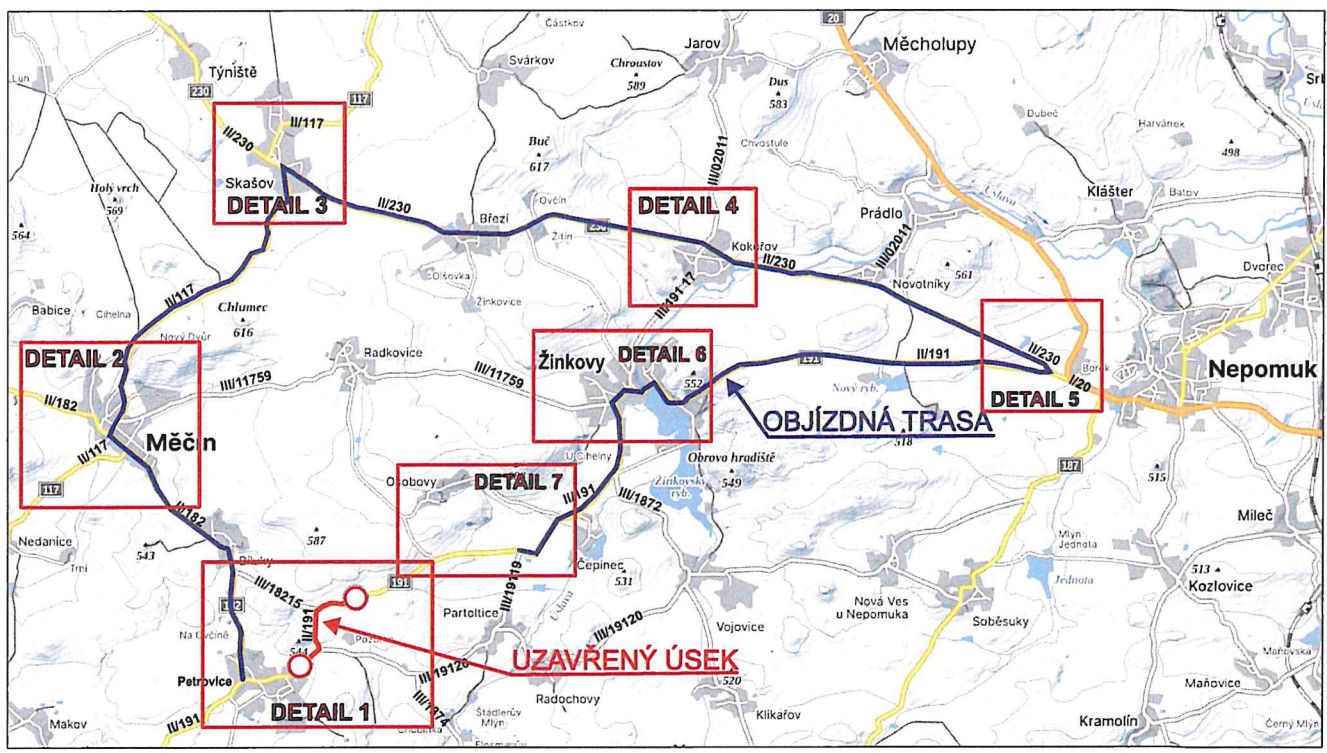
Dopravní režim autobusů VLD: v uzavřeném úseku silnice II/191 není vedena žádná linka veřejné linkové dopravy.

Všechny přechodné dopravní značka jsou v základním rozměru, reflexní třídy minimálně R1. Přechodné dopravní značení bude osazeno na červenobíle pruhovaných podpěrných sloupcích (stojáncích) osazených do podkladních desek s dostatečnou stabilitou. Spodní okraj značek musí být nejméně 60 cm nad přilehlým zpevněním (zábrany nejméně 1 m nad zpevněním). Na přechodné dopravní značení budou použity dopravní značky základní velikosti v reflexním provedení. Značky IS11c – směrové tabule pro vyznačení objízdky, budou otočeny vždy správným směrem.

Po skončení uzavírky se veškeré přechodné dopravní značení a zařízení odstraní, stávající dopravní značení se uvede do původního stavu.

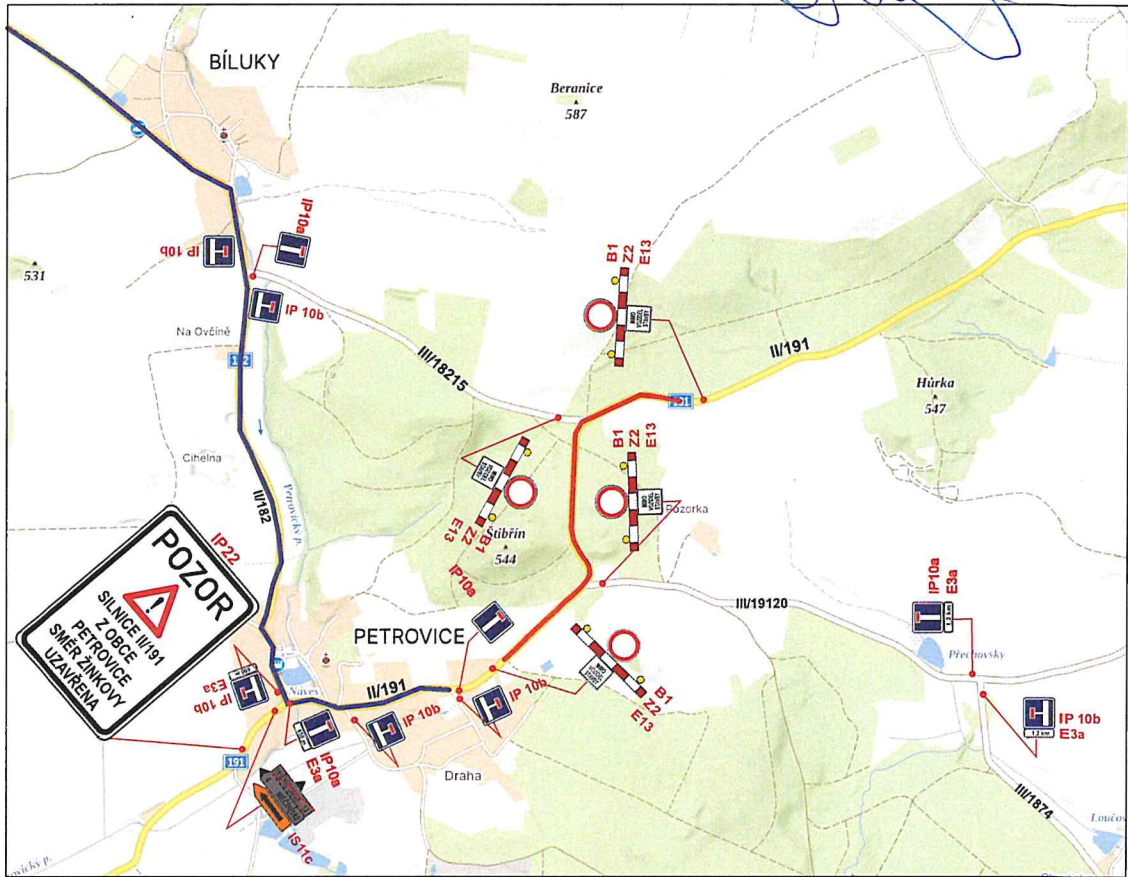
Návrh dopravního opatření byl zpracován s použitím publikací:

- „Zásady dopravního značení na pozemních komunikacích“ - Technické podmínky Ministerstva dopravy TP 65 (schválené Ministerstvem dopravy pod č.j. 532/2013-120-STSP/1, dne 31.7.2013)
- „Zásady pro označování pracovních míst na pozemních komunikacích“ Technické podmínky Ministerstva dopravy TP 66 (schválené Ministerstvem dopravy pod č.j. 21/2015-120- TN/1, dne 12.3.2015)
- Příručka pro označování pracovních míst na dálnicích a silnicích (Zpracováno ŘSD jako Příručka 2023)
- Zákon č. 361/2000 Sb., o provozu na pozemních komunikacích a o změnách některých zákonů (zákon o silničním provozu), ve znění pozdějších předpisů.
- Vyhláška Ministerstva dopravy č. 294/2015 Sb., kterou se provádějí pravidla provozu na pozemních komunikacích.

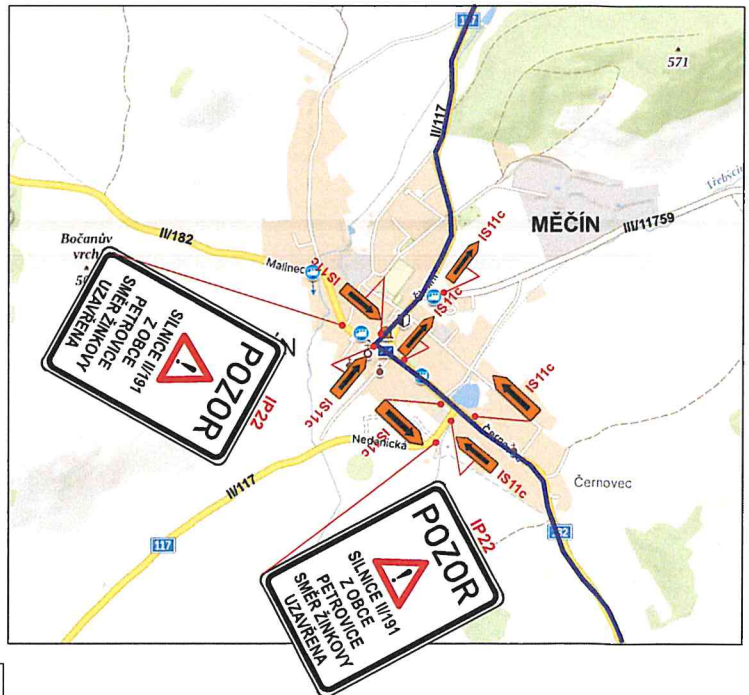


	LASATYS s.r.o.
	Kontakt Plzeň:
	Na Roudné 512/102, 301 00 Plzeň
	Tel: +420 733 434 445
	Email: realizace@lasatys.cz

AKCE: Oprava silnice II/191 Petrovice
DOPRAVNÍ OPATŘENÍ:
DETAIL 1 - silnice II/191 Petrovice - uzavřený úsek



AKCE: Oprava silnice II/191 Petrovice
DOPRAVNÍ OPATŘENÍ:
DETAIL 2 - křiž. II/117 x II/182 - Měčín

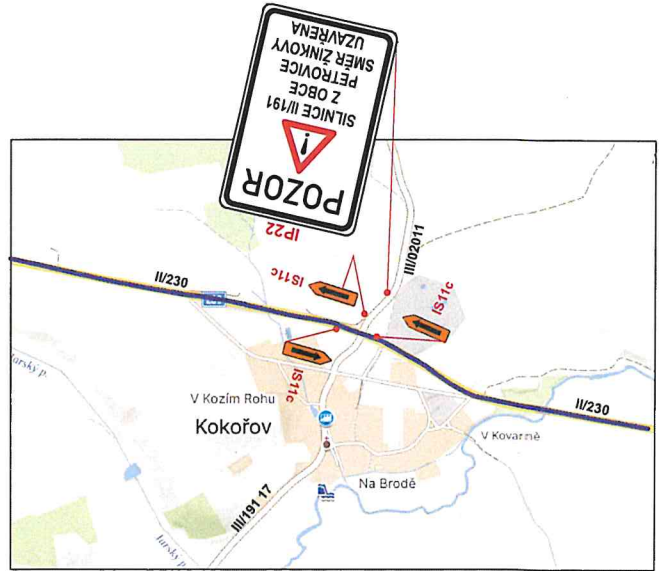


LASATYS s.r.o.
Kontakt Plzeň:
Na Roudné 512/102, 301 00 Plzeň
Tel: +420 733 434 445
Email: realizace@lasatys.cz

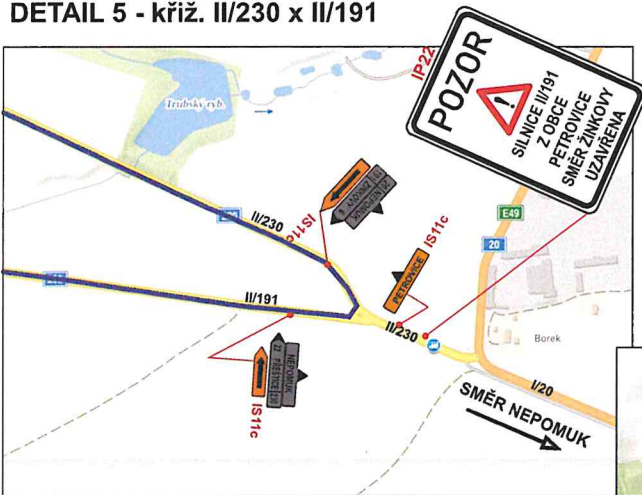
oj 01/4003/16/Dj

AKCE: Oprava šilnice II/191 Petrovice
DOPRAVNÍ OPATŘENÍ:
DETAIL 3 - křiž. silnic II/230 x II/117
- Skašov

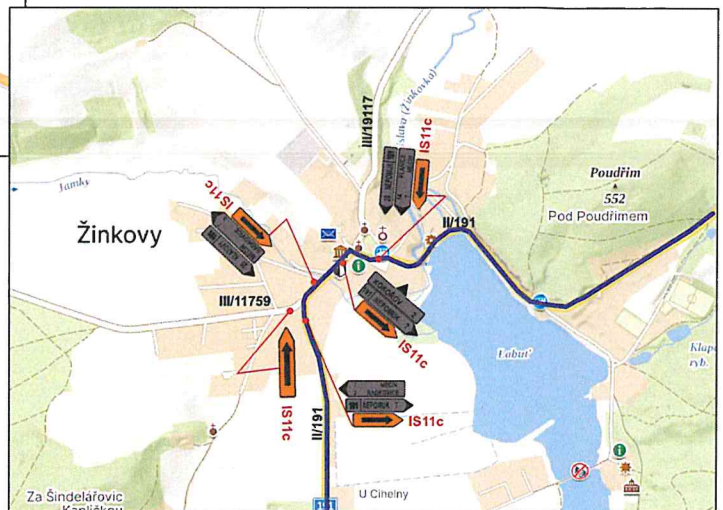
DETAIL 4 - křiž. silnic II/230 x III/191 17 x III/02011
- Kokořov



AKCE: Oprava šilnice II/191 Petrovice
DOPRAVNÍ OPATŘENÍ:
DETAIL 5 - křiž. II/230 x II/191

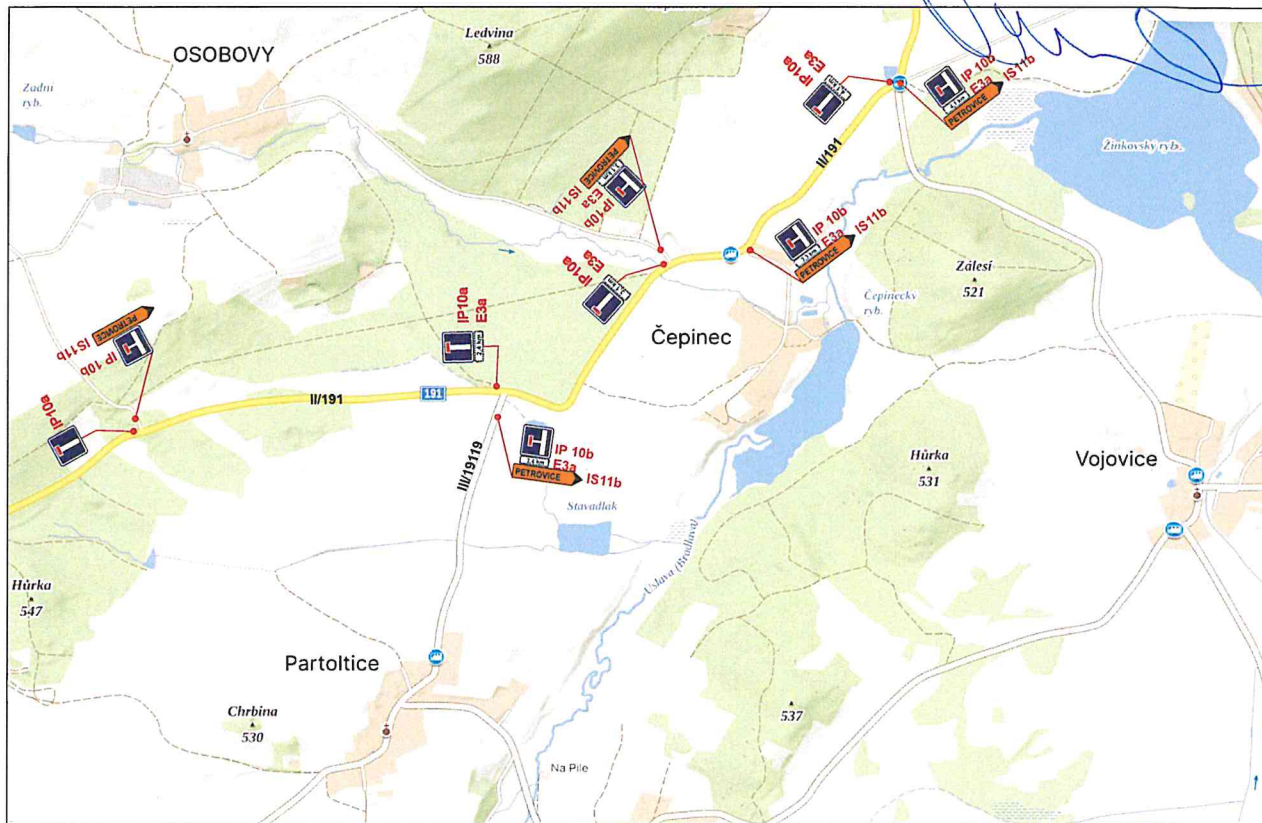


AKCE: Oprava šilnice II/191 Petrovice
DOPRAVNÍ OPATŘENÍ:
DETAIL 6 - křiž. II/230 x II/191



AKCE: Oprava silnice II/191 Petrovice
DOPRAVNÍ OPATŘENÍ:
DETAIL 7 - silnice II/191 - Osobovy, Čepinec

č.j. 0D/4003/26/Dj
MĚSTSKÝ ÚŘAD KLATOVY
odbor dopravy
nám. Míru 62
339 01 Klatovy



	LASATYS s.r.o.
	Kontakt Plzeň:
	Na Roudné 512/102, 301 00 Plzeň
	Tel: +420 733 434 445
	Email: realizace@lasatys.cz