

IV. etapa	Zemní práce + vtahování	27.07.2026 – 23.08.2026
	Montážní + svářečské práce	27.07.2026 – 23.08.2026
	Suvorovova (úsek Plánická - Studentská)	Finální povrch do 31.08.2026

Stanovené dopravní značení a zařízení pro označení dotčeného úseku pozemní komunikace: viz příloha – situace s vyznačením přechodné úpravy provozu na pozemní komunikaci, odsouhlasená Policií ČR ze dne 22.10.2025.

Podmínky pro provedení přechodné úpravy provozu:

1. Stanovené dopravní značení s vyznačením přechodné úpravy provozu na pozemních komunikacích: viz situace – které tvoří nedílnou součást tohoto opatření za použití uvedených dopravních značek.
2. Dopravní značení bude osazeno na začátku úseku platnosti v souladu s příslušnými ustanoveními zákona č. 361/2000 Sb., v návaznosti na vyhlášku č. 294/2015 Sb., kterou se provádějí pravidla provozu na pozemních komunikacích, na související předpisy a na platné ČSN.
3. Svislá přenosná dopravní značka bude v retroreflexním provedení a při jejím umístění budou splněny požadavky ČSN 01 8020 „Dopravní značky na pozemních komunikacích“ a požadavky technických podmínek TP 65 „Zásady pro dopravní značení na pozemních komunikacích“ a TP 66 „Zásady pro označování pracovních míst na pozemních komunikacích“.
4. Za dodržování stanovených podmínek zodpovídá: Martin Beňák, zaměstnanec žadatele, tel. 725 842 839.

#### Odůvodnění

Dne 20.04.2026 podal žadatel právnická osoba GASSPO spol. s r.o., se sídlem Domažlická 210, 339 01 Klatovy 3, IČ: 453 48 774 zdejším správnímu orgánu návrh na stanovení přechodné úpravy provozu na pozemních komunikacích - silnice II/186 Plánická ul., místní komunikace v ul. K Vodojemu, Maškova, Žižkova, Dr. Riegra, Studentská, Suvorova v Klatovech k označení úplné uzavírky místní komunikace v ul. K Vodojemu v Klatovech v úseku od křižovatky s místní komunikací Maškova ke křižovatce s místní komunikací v úseku od křižovatky s místní komunikací Studentská ke křižovatce se silnicí II/186 Plánická v souvislosti s prováděním stavebních prací v rámci akce „REKO MS KLATOVY – K Vodojemu“ v Klatovech z důvodu provádění rekonstrukce plynovodu a plynovodních přípojek v rozsahu dle předložené situace a dle předloženého harmonogramu prací v době od 01.06.2026 do 31.08.2026.

V návrhu byl uveden konkrétní důvod, proč by měl být provoz navrhovaným způsobem omezen dle schémat dopravně inženýrského opatření, které jsou součástí žádosti. Na podkladě žádosti a souhlasného stanoviska Policie ČR, Krajské ředitelství policie Plzeňského kraje, územní odbor Klatovy, Dopravní inspektorát Klatovy dospěl zdejším správní orgán k závěru, že vydá toto opatření obecné povahy, kterým bude stanovena výše uvedená přechodná úprava provozu. Správní orgán vydal stanovení přechodné úpravy provozu dle ustan. § 77 odst. 1 písm. c) zákona č. 361/2000 Sb., jako opatření obecné povahy postupem dle části šesté zákona č. 500/2004 Sb., správního řádu, ve znění pozdějších předpisů (dále jen „zákon č. 500/2004 Sb.“).

č.j.: HO/772/26/Val  
vyřizuje: Jaroslava Valešová  
tel.: 376 347 231  
jvalesova@mukt.cz  
datum: 21.05.2026

#### VEŘEJNÁ VYHLÁŠKA

##### Opatření obecné povahy

##### stanovení přechodné úpravy provozu na pozemní komunikaci

Městský úřad v Klatovech, jako věcně a místně příslušný správní orgán podle ustan. § 124 odst. 6 zákona č. 361/2000 Sb., o provozu na pozemních komunikacích a o změnách některých zákonů (zákon č. 361/2000 Sb.), ve znění pozdějších předpisů, na základě návrhu ze dne 20.04.2026 podaného ze strany žadatele právnické osoby GASSPO spol. s r.o., se sídlem Domažlická 210, 339 01 Klatovy 3, IČ: 453 48 774 po předchozím projednání s dotčeným orgánem – Krajským ředitelstvím Plzeňského kraje, Územní odbor Klatovy, Dopravní inspektorát Klatovy ze dne 22.10.2025, č.j. KRPP-134712-2/ČJ-2025-030406 podle ustan. § 77 odst. 1 písm. c) zákona č. 361/2000 Sb.

##### stanovuje

přechodnou úpravu provozu na pozemních komunikacích – silnice II/186 Plánická ul., místní komunikace v ul. K Vodojemu, Maškova, Žižkova, Dr. Riegra, Studentská, Suvorovova v Klatovech k označení úplné uzavírky místní komunikace v ul. K Vodojemu v Klatovech v úseku od křižovatky s místní komunikací Maškova ke křižovatce s místní komunikací Studentská a od křižovatky s místní komunikací Studentská ke křižovatce se silnicí II/186 Plánická v souvislosti s prováděním stavebních prací v rámci akce „REKO MS KLATOVY – K Vodojemu“ v Klatovech z důvodu provádění rekonstrukce plynovodu a plynovodních přípojek v rozsahu dle předložené situace a dle předloženého harmonogramu prací v době od 01.06.2026 do 31.08.2026.

Harmonogram:

I. etapa	zemní práce	01.06.2026 – 21.06.2026
	montážní + svářečské práce	01.06.2026 – 21.06.2026
	Ul. K Vodojemu (úsek Žižkova – Maškova)	Finální povrchy do 10.07.2026
II.	zemní práce	22.06.2026 – 10.07.2026
	montážní + svářečské práce	22.06.2026 – 10.07.2026
	Ul. K Vodojemu (úsek Maškova – Studentská)	Finální povrchy do 10.07.2026
III. etapa	zemní práce	13.07.2026 - 26.07.2026
	montážní + svářečské práce	13.07.2026 – 26.07.2026
	ul. K Vodojemu (úsek Plánická – Studentská)	Finální povrchy do 31.08.2026

POLICIE ČESKÉ REPUBLIKY  
Krajské ředitelství policie Plzeňského kraje  
Územní odbor Klatovy  
Dopravní inspektorát Klatovy  
Nábřeží kpt. Nálepky 412, 339 01 Klatovy

Č. j. KRPP-134712-2/ČJ-2025-030406

Klatovy 22. října 2025  
Počet stran: 2  
návrh DIO

PROTRACO s.r.o.  
Lesík 91  
362 21 Nejdek

Reko MS Klatovy - K Vodojemu - stanovisko k návrhu dopravně inženýrského opatření

Policie České republiky, krajské ředitelství policie Plzeňského kraje, dopravní inspektorát Klatovy v souladu s ust. § 77 zákona č. 361/2000 Sb., o provozu pozemních komunikací ve znění pozdějších předpisů,

#### SOUHLASÍ

s předloženým návrhem přechodné úpravy provozu pro realizaci stavby *Reko MS Klatovy - K Vodojemu*.

Předmětem předložené dokumentace je návrh přechodné úpravy provozu k zajištění bezpečnosti silničního provozu v době obnovy plynovodního potrubí v prostoru místních komunikací v k.ú. Klatovy. V případě, že si situace v místě prací z hlediska bezpečnosti a plynulosti provozu vyžadá zastavování vozidel (nepřehlednost úseku v důsledku situování montážních strojů apod.), použije zhotovitel náležitě poučené a předepsaným způsobem vybavené zaměstnance ve smyslu § 79 odst. 1 písm. i) zákona č. 361/2000 Sb., o provozu na pozemních komunikacích. Do doby finální opravy povrchu po výkopových pracích musí být místa ze všech směrů označena dopravní značkou A 7a (Nerovnost vozovky).

Policie České republiky, jakožto dotčený orgán vydávající stanovisko, s předloženým návrhem souhlasí, neboť odpovídá obecným požadavkům na bezpečnost a plynulost provozu na pozemních komunikacích.

#### Poučení

Podle ustan. § 173 odst. 2 zákona č. 500/2004 Sb., proti opatření obecné povahy nelze podat opravný prostředek. Podle ustan. § odst. 2 zákona č. 500/2004 Sb., lze soudat opatření obecné povahy posoudit v přezkumném řízení. Usnesení o zahájení přezkumného řízení lze vydat do 1 roku od účinnosti opatření. Účinky rozhodnutí v přezkumném řízení nastávají ode dne jeho právní moci.

Opatření obecné povahy nabývá účinnosti pátým dnem po dni vyvěšení této veřejné vyhlášky.

Toto opatření obecné povahy musí být zveřejněno na úřední desce nejméně po dobu 15 dnů.

Městský úřad Klatovy  
hospodářský odbor  
nám. Míru 62  
339 01 Klatovy

Mgr. Michael Nový  
vedoucí odboru

Vyvěšeno dne:

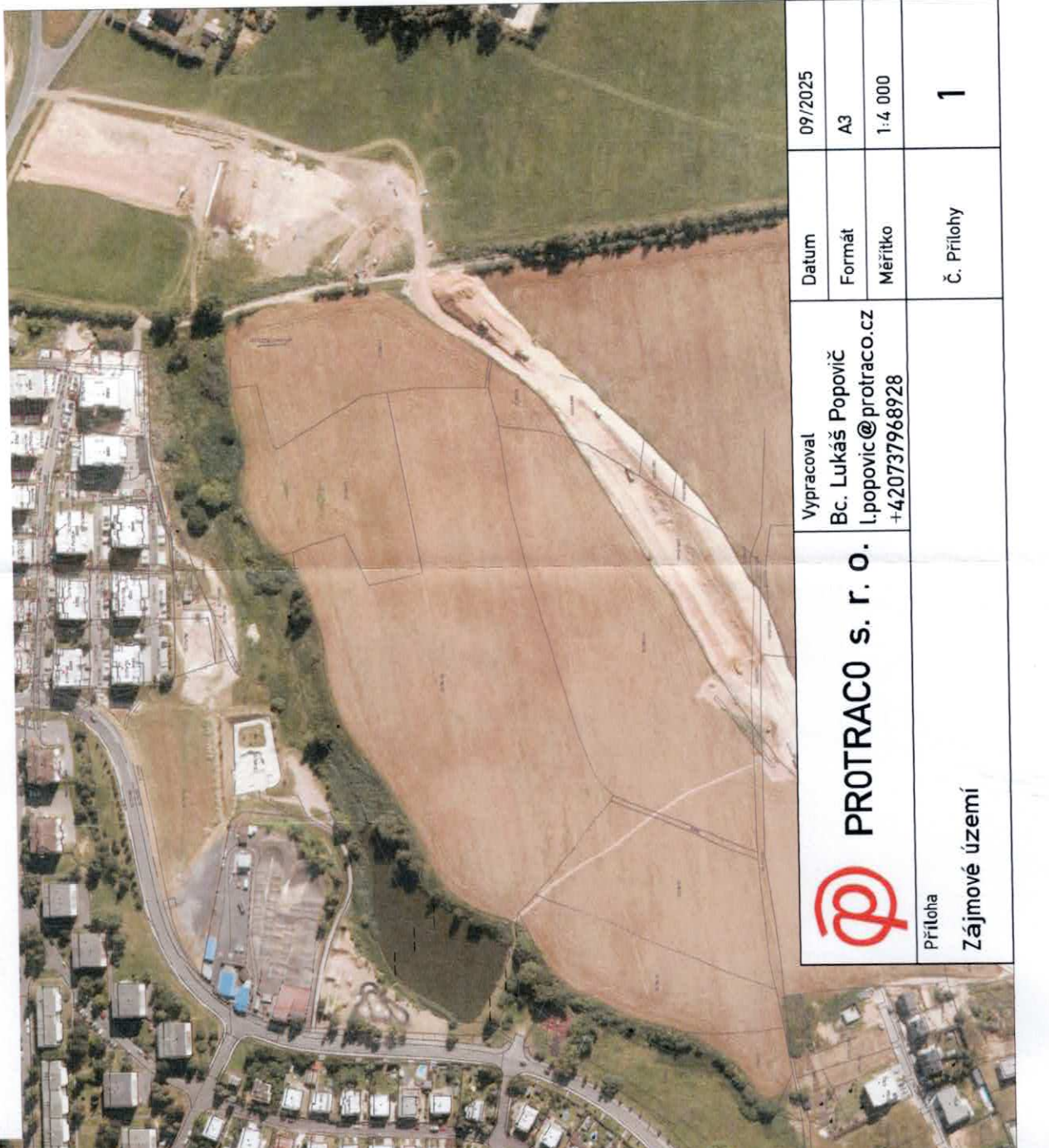
Sejmuto dne:


#### Obdrželi

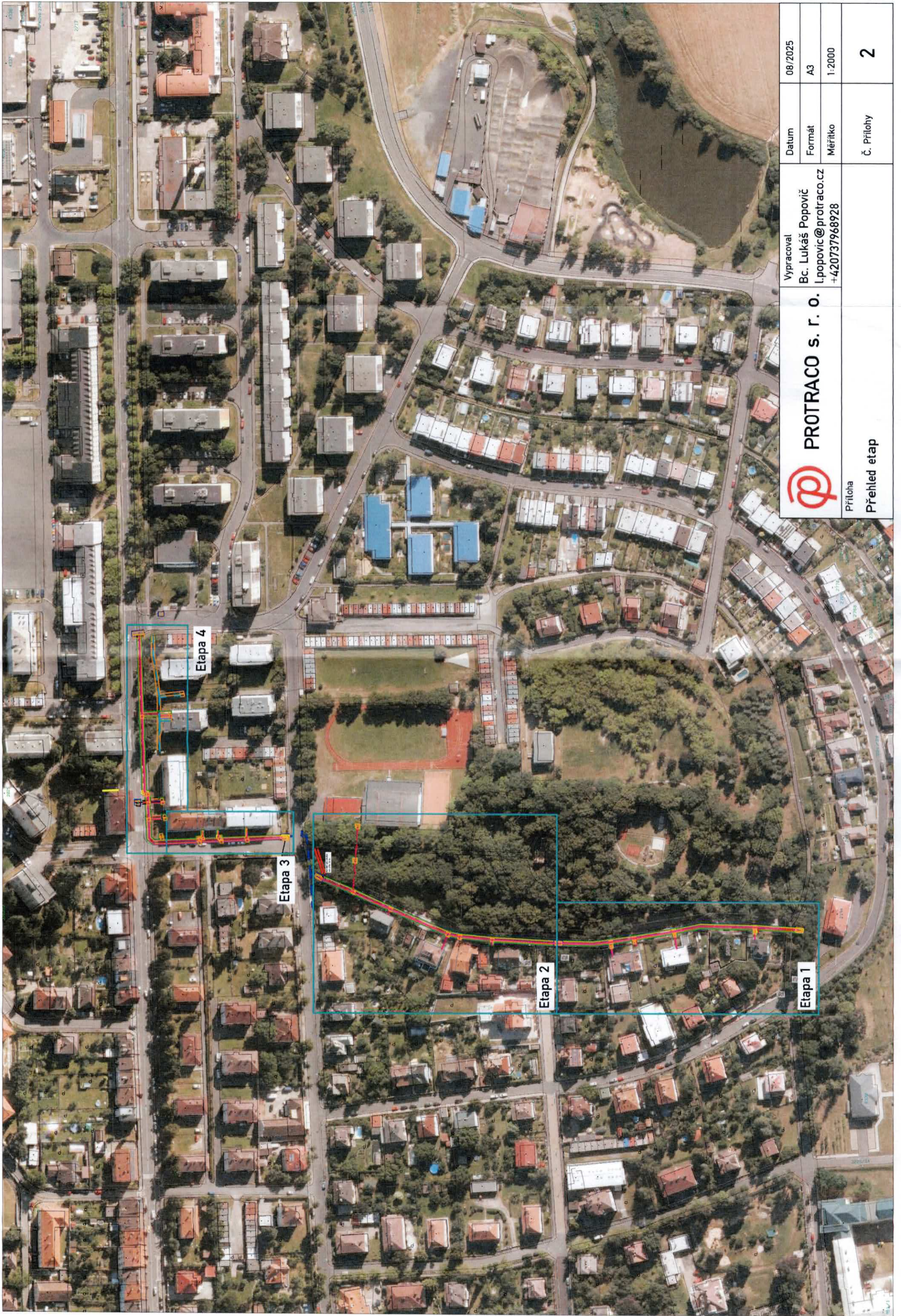
- GASSPO spol. s r.o., se sídlem Domažlická 210, 339 01 Klatovy 3
- Krajské ředitelství policie Plzeňského kraje, Územní odbor Klatovy, Dopravní inspektorát, Nábřeží Kpt. Nálepky 412, 339 01 Klatovy
- Vlastní




**Klatovy**

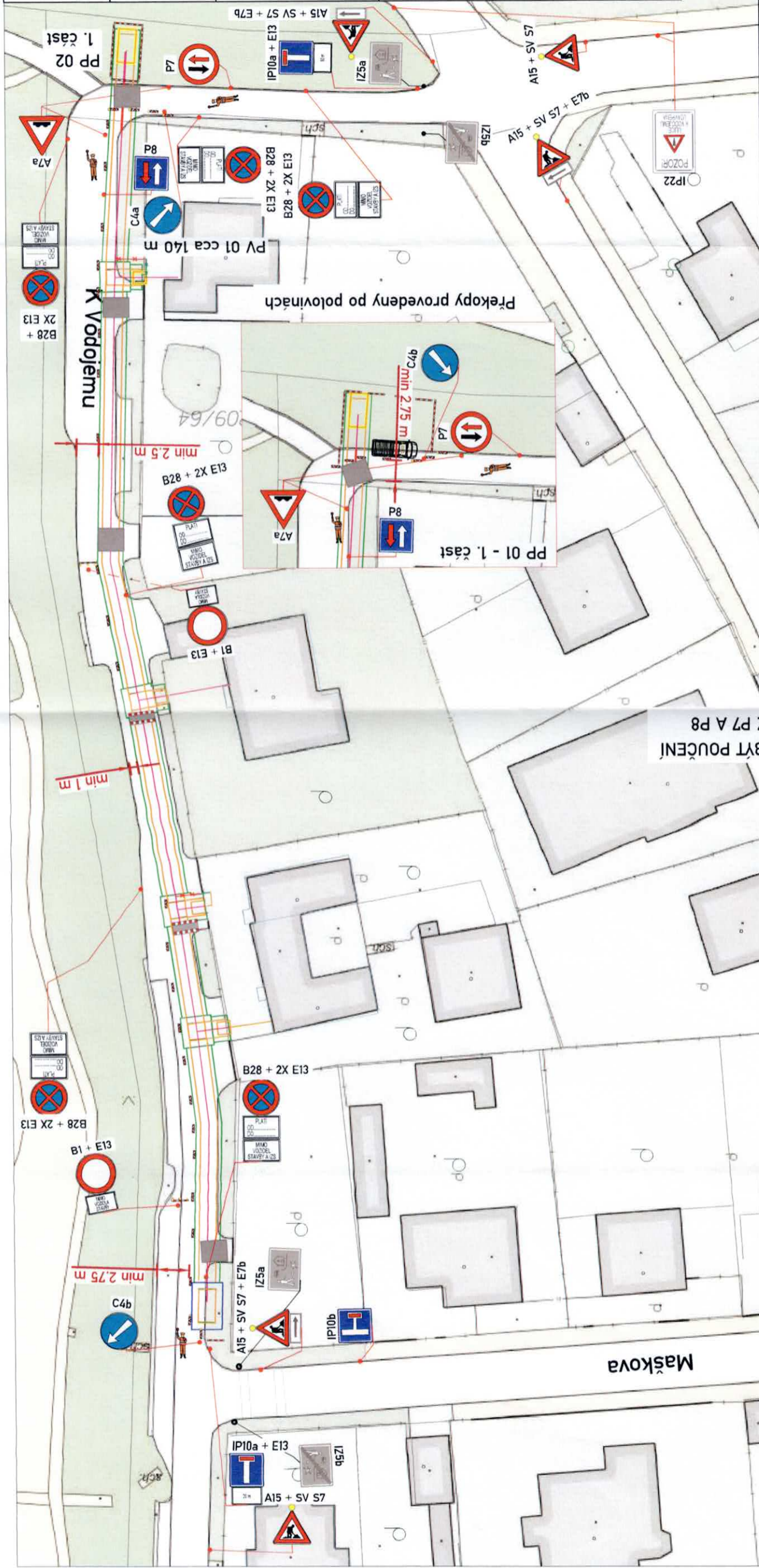


 <b>PROTRACO s. r. o.</b> Příloha <b>Zájmové území</b>	Vypracoval <b>Bc. Lukáš Popovič</b> l.popovic@protraco.cz +420737968928	Datum 09/2025
	Formát A3	Měřítko 1:4 000
	Č. Přílohy <b>1</b>	



Vypracoval <b>Bc. Lukáš Popovič</b> l.popovic@protraco.cz +420737968928	Datum	08/2025
	Formát	A3
	Měřítko	1:2000
 <b>PROTRACO s. r. o.</b>	Č. Přílohy	<b>2</b>
	Příloha Přehled etap	

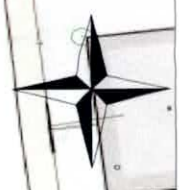
Etapa 1		Příloha	
Vyracoval		BC. Lukáš Popovič	
l.popovic@protraco.cz		+420737968928	
Měřítko		1:500	
Formát		A3	
Datum		09/2025	
Č. Přílohy		3	



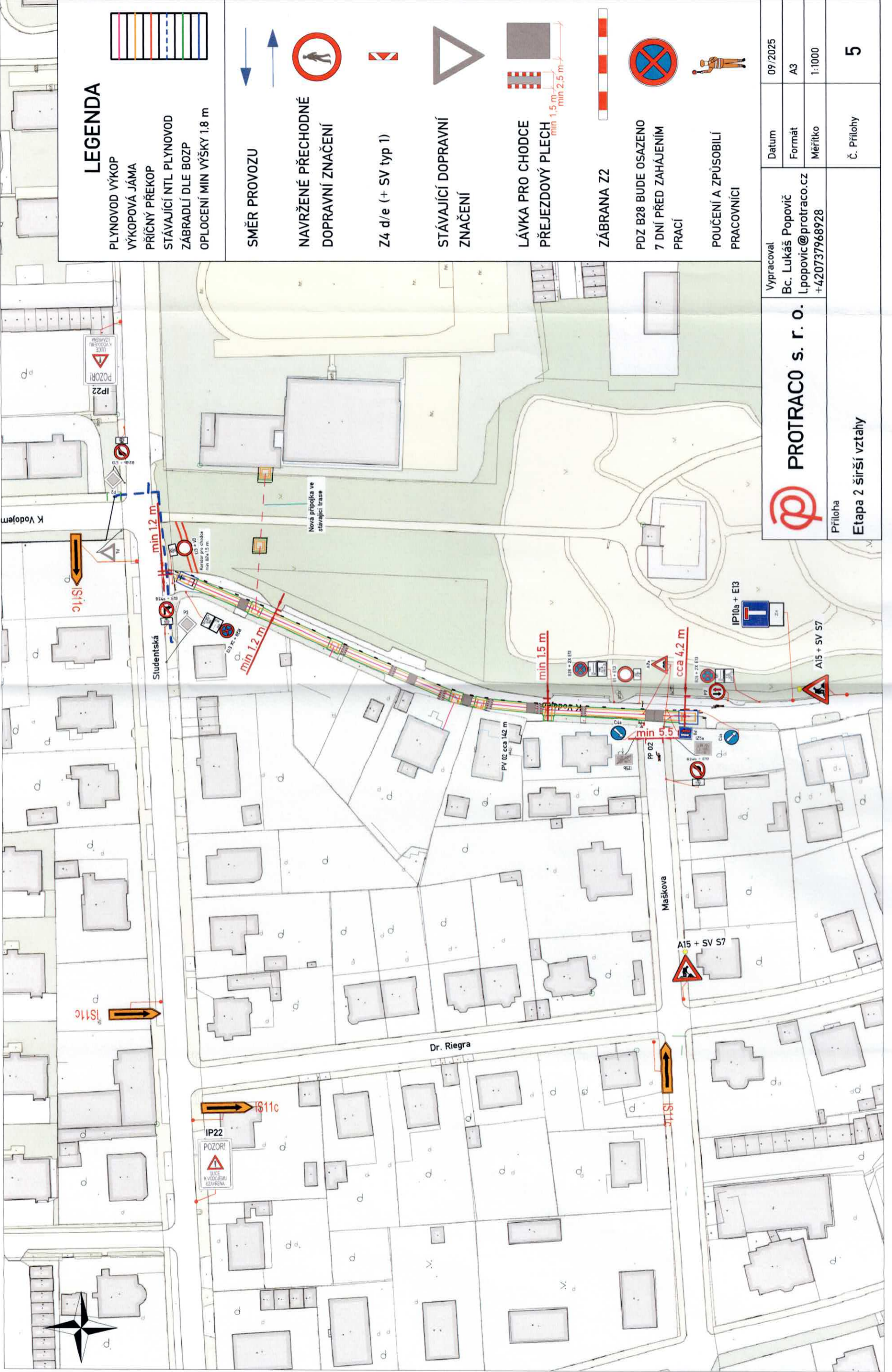
PO SKONČENÍ PRACOVNÍ DOBY, MOHOU BYT POUČENÍ A ZPŮSOBILI PRACOVNÍ NAHRAZENI DZ P7 A P8

### LEGENDA

- PLYNOVOD VÝKOP
- VÝKOPOVÁ JAMA
- PŘÍČNÝ PŘEKOP
- ZABRADI DLE BOZP
- OPLOČENÍ MIN VÝŠKÝ 1,8 m
- SMĚR PROVOZU
- NAVŘENÉ PŘECHODNÉ DOPRAVNÍ ZNAČENÍ
- Z4 d/e (+ SV typ 1)
- STÁVAJÍCÍ DOPRAVNÍ ZNAČENÍ
- LÁVKA PRO CHODCE
- PŘEJEZDOVÝ PLECH
- ZÁBRANA Z2
- PDC B28 BUDE OSAZENO 7 DNÍ PŘED ZAHÁJENÍM PRÁCI
- POUČENÍ A ZPŮSOBILI PRACOVNÍ







# LEGENDA

- PLYNOVOD VÝKOP
- VÝKOPOVÁ JÁMA
- PŘÍČNÝ PŘEKOP
- STÁVAJÍCÍ NTL PLYNOVOD
- ZÁBRADLÍ DLE BOZP
- OPLOECENÍ MIN VÝŠKY 1.8 m

SMĚR PROVOZU

NAVRŽENÉ PŘECHODNÉ DOPRAVNÍ ZNAČENÍ

Z4 d/e (+ SV typ 1)

STÁVAJÍCÍ DOPRAVNÍ ZNAČENÍ

LÁVKA PRO CHODCE PŘEJEZDOVÝ PLECH min 1.5 m min 2.5 m

ZÁBRANA Z2

PDZ B28 BUDE OSAZENO 7 DNÍ PŘED ZAHÁJENÍM PRACÍ

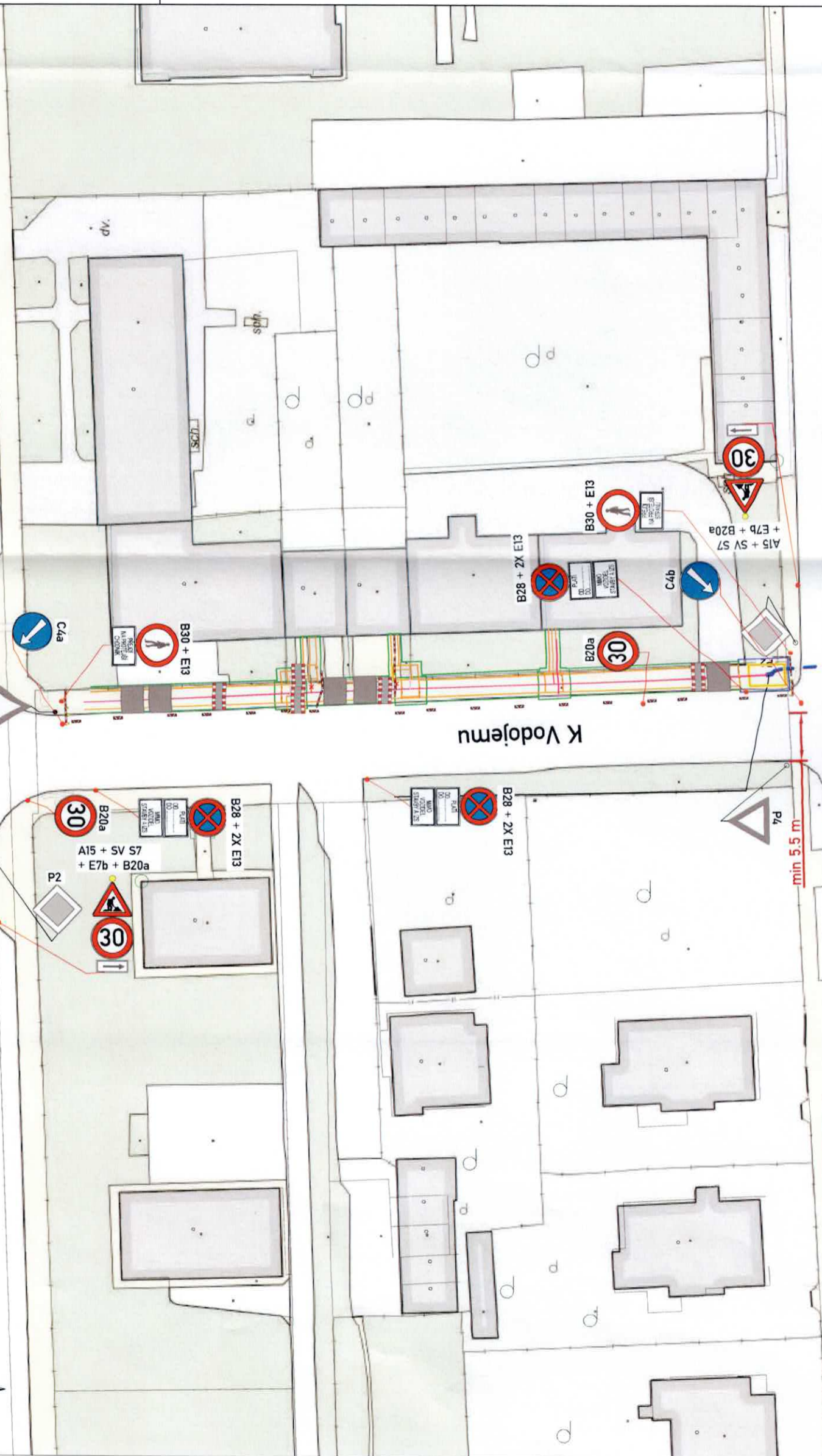
POUČENÍ A ZPŮSOBILÍ PRACOVNÍCI

<b>PROTRACO s. r. o.</b> Příloha Etapa 2 širší vztahy	Vypracoval Bc. Lukáš Popovič l.popovic@protraco.cz +420737968928	Datum 09/2025
	Formát A3	Měřítko 1:1000
	Č. Přílohy 5	



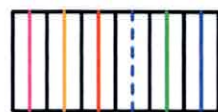
II/186

Plánická



### LEGENDA

PLYNOVOD VÝKOP  
 VÝKOPOVÁ JÁMA  
 PŘÍČNÝ PŘEKOP  
 STÁVAJÍCÍ NTL PLYNOVOD  
 ZÁBRADLÍ DLE BOZP  
 OPLOČENÍ MIN VÝŠKY 1.8 m



SMĚR PROVOZU



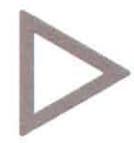
NAVRŽENÉ PŘECHODNÉ DOPRAVNÍ ZNAČENÍ



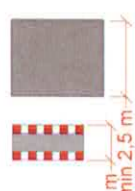
Z4 d/e (+ SV typ 1)



STÁVAJÍCÍ DOPRAVNÍ ZNAČENÍ



LÁVKA PRO CHODCE PŘEJEZDOVÝ PLECH min 1,5 m min 2,5 m



ZÁBRANA Z2



PDZ B28 BUDE OSAZENO 7 DNÍ PŘED ZAHÁJENÍM PRACÍ



POUČENÍ A ZPŮSOBILÍ PRACOVNÍCI



**PROTRACO s. r. o.**



Příloha  
Etapa 3

Vypracoval  
 Bc. Lukáš Popovič  
 l.popovic@protraco.cz  
 +420737968928

Datum	09/2025
Formát	A3
Měřítko	1:500
Č. Přílohy	6

Studentská

A15 + SV S7 + E7b + B20a



A15 + SV S7 + E7b + B20a



min 5.5 m

A15 + SV S7 + E7b + B20a



K Vodojemu

B28 + 2X E13



B20a



B30 + EI3



B28 + 2X E13



C4a



B30 + EI3



A15 + SV S7 + E7b + B20a



B28 + 2X E13



B20a



P4



P4



P2



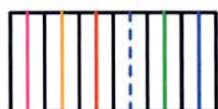
P2



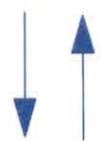


# LEGENDA

- PLYNOVOD VÝKOP
- VÝKOPOVÁ JÁMA
- PŘÍČNÝ PŘEKOP
- STÁVAJÍCÍ NTL PLYNOVOD
- ZÁBRADLÍ DLE BOZP
- OPLOCENÍ MIN VÝŠKY 1,8 m



SMĚR PROVOZU



NAVRŽENÉ PŘECHODNÉ DOPRAVNÍ ZNAČENÍ



Z4 d/e (+ SV typ 1)



STÁVAJÍCÍ DOPRAVNÍ ZNAČENÍ



LÁVKA PRO CHODCE PŘEJEZDOVÝ PLECH min 1,5 m, min 2,5 m



ZÁBRANA Z2




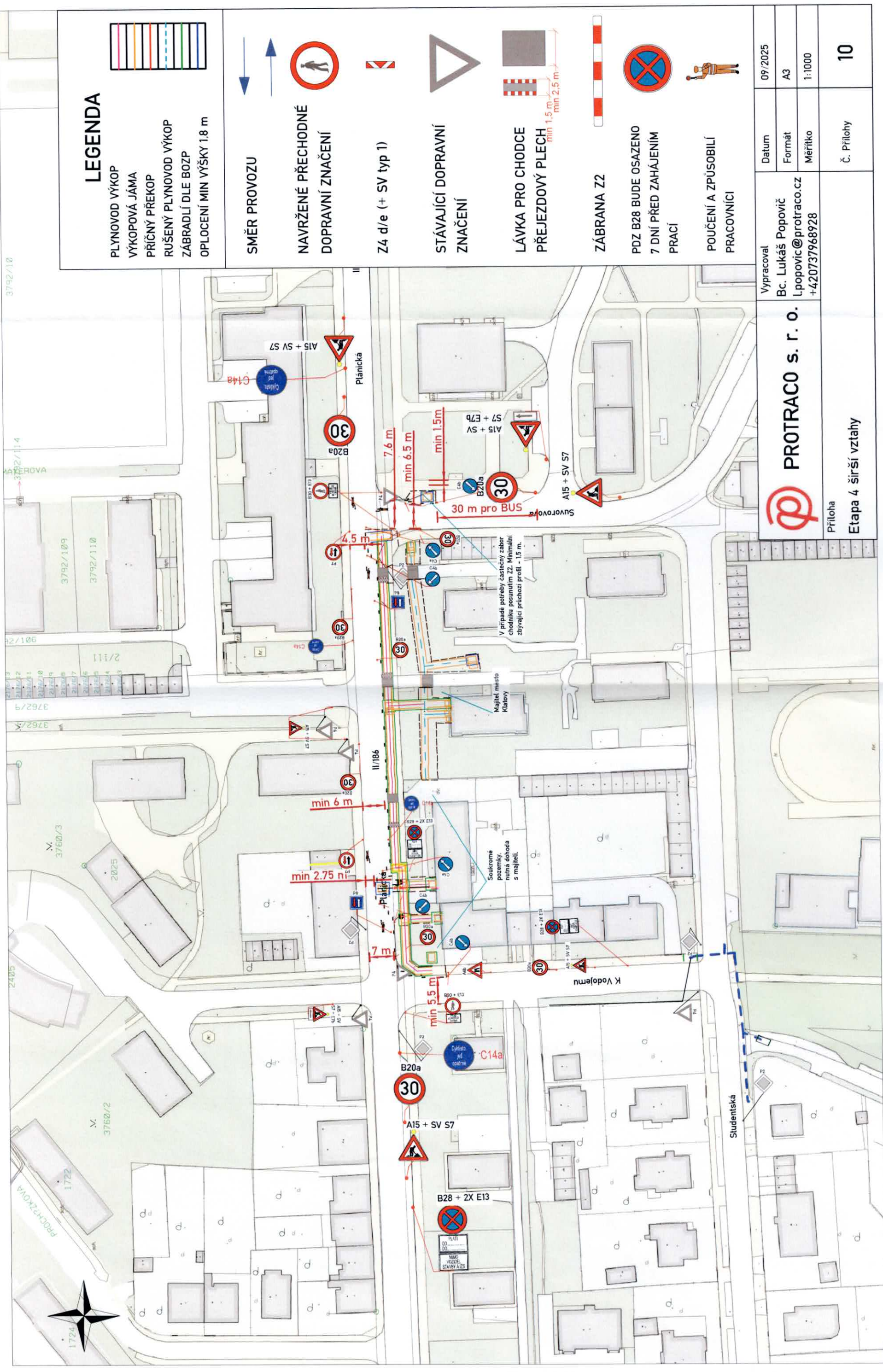
PDZ B28 BUDE OSAZENO 7 DNÍ PŘED ZAHÁJENÍM PRACÍ



POUČENÍ A ZPŮSOBILÍ PRACOVNÍCI



 <b>PROTRACO s. r. o.</b> Příloha Etapa 3 Ortofoto mapa	Vypracoval Bc. Lukáš Popovič L.popovic@protraco.cz +420737968928	Datum	09/2025
		Formát	A3
		Měřítko	1:500
		Č. Přílohy	7



<b>PROTRACO s. r. o.</b> Příloha Etapa 4 širší vztahy	Vypracoval Bc. Lukáš Popovič l.popovic@protraco.cz +420737968928	Datum 09/2025
	Formát A3	Měřítko 1:1000
	č. Přílohy 10	

3792/10

3792/109

3792/110

3762/9

3762/3

3760/2

3760/3

3760/2

3760/2

3760/2

3760/2

3760/2

3760/2

3760/2

3760/2

3760/2