

č.j.: HO/697/26/Val

vyřizuje: Jaroslava Valešová

tel.: 376 347 231

jvalesova@mukt.cz

datum: 13.04.2026

VEŘEJNÁ VYHLÁŠKA **Opatření obecné povahy** **stanovení přechodné úpravy provozu na pozemní komunikaci**

Městský úřad v Klatovech, jako věcně a místně příslušný správní orgán podle § 124 odst. 6 zákona č. 361/2000 Sb., o provozu na pozemních komunikacích a o změnách některých zákonů (dále jen „zákon č. 361/2000 Sb.“), ve znění pozdějších předpisů, na základě návrhu podaného dne 25.03.2026 ze strany žadatele Martina Jirouška, trvale bytem Havlíčkova 124, 342 01 po předchozím projednání s dotčeným orgánem – Krajským ředitelstvím Plzeňského kraje, Územní odbor Klatovy, Dopravní inspektorát Klatovy ze dne 08.04.2026, č.j. KRPP-44215-2/ČJ-2026-030406 podle ustan. § 77 odst. 1 písm. c) zákona č. 361/2000 Sb.,

stanovuje

přechodnou úpravu provozu na pozemních komunikacích - místní komunikace v obci Vícenice v době od 18.04.2026 do 31.05.2026 z důvodu provádění stavebních prací. Práce budou prováděny po nezbytně nutnou dobu za omezení provozu úplnou uzavírkou místní komunikace v obci Vícenice.

Stanovené dopravní značení a zařízení pro označení dotčeného úseku pozemní komunikace: viz příloha – situace s vyznačením přechodné úpravy provozu na pozemní komunikaci, odsouhlasená Policií ČR ze dne 08.04.2026.

Podmínky pro provedení přechodné úpravy provozu:

1. Stanovené dopravní značení s vyznačením přechodné úpravy provozu na pozemních komunikacích: viz situace – které tvoří nedílnou součást tohoto opatření za použití uvedených dopravních značek.
2. Dopravní značení bude osazeno na začátku úseku platnosti v souladu s příslušnými ustanoveními zákona č. 361/2000 Sb., v návaznosti na vyhlášku č. 294/2015 Sb., kterou se provádějí pravidla provozu na pozemních komunikacích, na související předpisy a na platné ČSN.
3. Svislá přenosná dopravní značka bude v retroreflexním provedení a při jejím umístění budou splněny požadavky ČSN 01 8020 „Dopravní značky na pozemních komunikacích“ a požadavky technických podmínek TP 65 „Zásady pro dopravní značení na pozemních komunikacích“ a TP 66 „Zásady pro označování pracovních míst na pozemních komunikacích.“
4. Stávající dopravní značení, které po dobu opatření pozbudou platnosti, je nutno demontovat, zakrýt anebo zneplatit v souladu s ustan. vyhl. č. 294/2015 Sb.

Odůvodnění

Dne 25.03.2026 podal žadatel Martina Jirouška, trvale bytem Havlíčkova 124, 342 01 Sušice zdejšímu správnímu orgánu návrh na stanovení přechodné úpravy provozu na pozemních komunikacích - místní komunikace v obci Vícenice k označení pracovního místa v souvislosti se zřízením manipulačního prostoru pro pokládku 2 kanalizačních přípojek v době od 18.04.2026 do 31.05.2026. Práce budou prováděny po nezbytně nutnou dobu za omezení provozu úplnou uzavírkou dotčené místní komunikace.

V návrhu byl uveden konkrétní důvod, proč by měl být provoz navrhovaným způsobem omezen dle schémat dopravně inženýrského opatření, které jsou součástí žádosti. Na podkladě žádosti a souhlasného stanoviska Policie ČR, Krajské ředitelství policie Plzeňského kraje, územní odbor Klatovy, Dopravní inspektorát Klatovy dospěl zdejší správní orgán k závěru, že vydá toto opatření obecné povahy, kterým bude stanovena výše uvedená přechodná úprava provozu. Správní orgán vydal stanovení přechodné úpravy provozu dle § 77 odst. 1 písm. c) zákona č. 361/2000 Sb. jako opatření obecné povahy postupem dle části šesté zákona č. 500/2004 Sb., správního řádu, ve znění pozdějších předpisů.

Poučení

Podle ustan. § 173 odst. 2 zákona č. 500/2004 Sb., správního řádu, ve znění pozdějších předpisů proti opatření obecné povahy nelze podat opravný prostředek. Podle § 174 odst. 2 zákona č. 500/2004 Sb., správního řádu, ve znění pozdějších předpisů lze soulad opatření obecné povahy posoudit v přezkumném řízení. Usnesení o zahájení přezkumného řízení lze vydat do 1 roku od účinnosti opatření. Účinky rozhodnutí v přezkumném řízení nastávají ode dne jeho právní moci.

Opatření obecné povahy nabývá účinnosti pátým dnem po dni vyvěšení této veřejné vyhlášky.

Toto opatření obecné povahy musí být zveřejněno na úřední desce nejméně po dobu 15 dnů.

Mgr. Michael Nový
vedoucí odboru

Vyvěšeno dne:

Sejmuto dne:

Obdrží

- Martin Jiroušek, Havlíčkova 124, 342 01 Sušice
- Krajské ředitelství policie Plzeňského kraje, Územní odbor Klatovy, Dopravní inspektorát, nábřeží Kpt. Nálepků 412, 339 01 Klatovy

POLICIE ČESKÉ REPUBLIKY
Krajské ředitelství policie Plzeňského kraje
Územní odbor Klatovy
Dopravní inspektorát Klatovy
Nábřeží kpt. Nálepky 412, 339 01 Klatovy

Č. j. KRPP-44215-2/ČJ-2026-030406

Klatovy 8. dubna 2026
Počet stran: 1

Městský úřad Klatovy
Hosp. odbor
náměstí Míru 62
339 01 Klatovy

Zvláštní užívání pozemní komunikace dle § 25 odst. 6 písm. c) bodu 3 zákona č. 13/1997 Sb., o pozemních komunikacích - stanovisko

Dopravní inspektorát Policie ČR v Klatovech posoudil předloženou žádost z hlediska podmínek bezpečnosti provozu na pozemních komunikacích a sděluje následující.

Dopravní inspektorát ve smyslu ustanovení § 25 odst. 6 písm. c) bodu 3 zákona č. 13/1997 Sb., o pozemních komunikacích souhlasí s povolením zvláštního užívání místní komunikace p.č. 319/1 v k.ú. Vícenice u Klatov za účelem pokládky 2 kanalizačních přípojek.

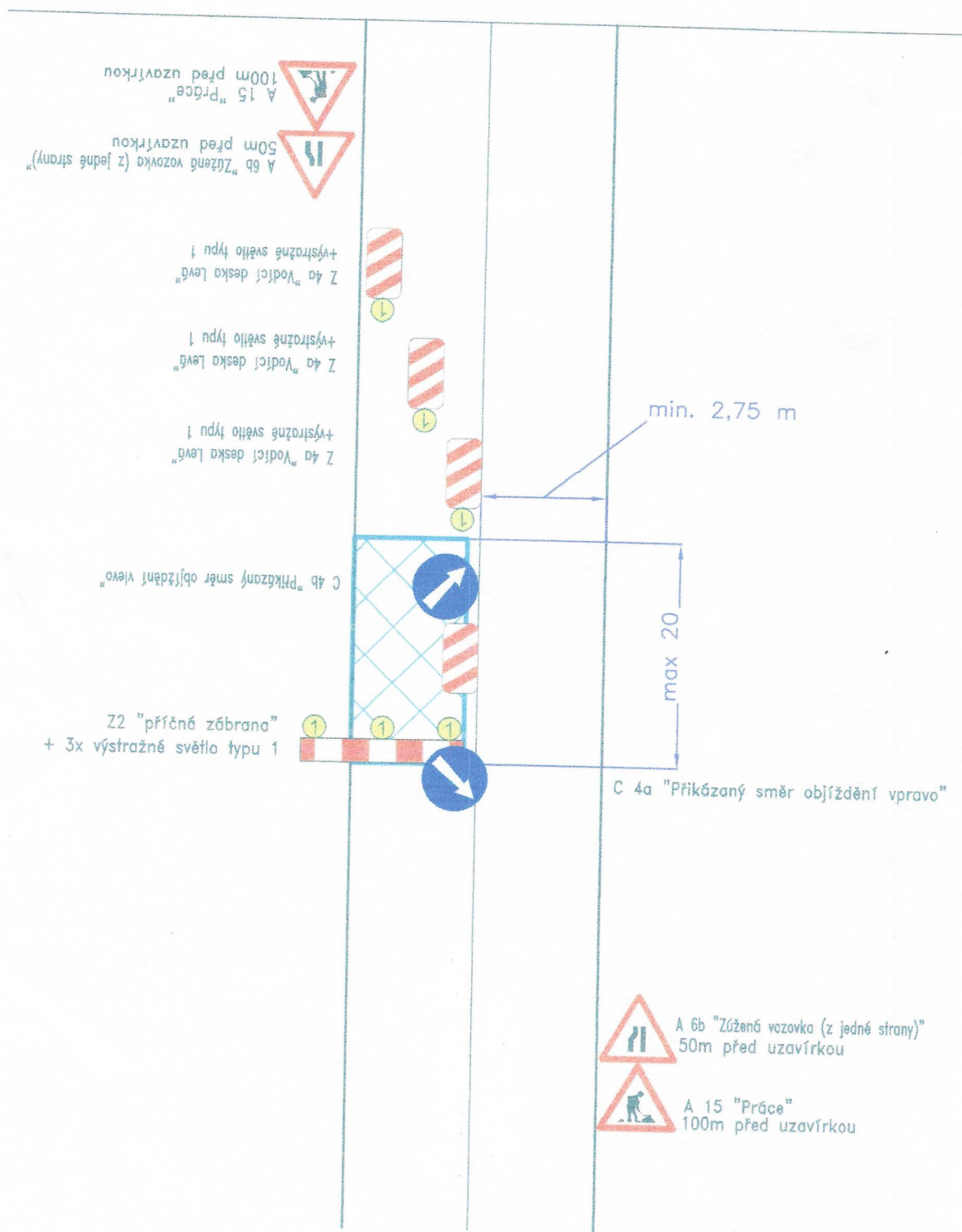
Dopravní inspektorát ve smyslu ustanovení § 77 zákona č. 361/2000 Sb., o provozu na pozemních komunikacích souhlasí se stanovením přechodné úpravy provozu dle předloženého návrhu. V případě, že si situace v místě prací z hlediska bezpečnosti a plynulosti provozu vyžádá zastavování vozidel (nepřehlednost úseku v důsledku couvání stavebních mechanismů do staveniště apod.), použije zhotovitel náležitě poučené a předepsaným způsobem vybavené zaměstnance ve smyslu § 79 odst. 1 písm. i) zákona č. 361/2000 Sb., o provozu na pozemních komunikacích. Do doby finální opravy povrchu po výkopových pracích musí být místo z obou směrů označeno dopravní značkou A 7a (Nerovnost vozovky).

Na vozovce nebudou trvale umisťovány žádné prvky, které by bránily v rozhledu, např. stavební buňky apod.

Zpracoval:
por. Bc. Vladimír Kříž
tel. 974 334 254

npor. Mgr. Tomáš Šafařík
vedoucí oddělení

Příloha č. 1:



A 6b "Zúžení vozovka (z jedné strany)"
50m před uzavírkou

A 15 "Práce"
100m před uzavírkou