

č.j.: HO/1287/26/Val
vyřizuje: Valešová
tel.: 376 347 231
jvalesova@mukt.cz
datum: 08.07.2026

VEŘEJNÁ VYHLÁŠKA
Opatření obecné povahy
stanovení přechodné úpravy provozu na pozemní komunikaci

Městský úřad v Klatovech, jako věcně a místně příslušný správní orgán podle ustan. § 124 odst. 6 zákona č. 361/2000 Sb., o provozu na pozemních komunikacích a o změnách některých zákonů (dále jen „zákon č. 361/2000 Sb.“), ve znění pozdějších předpisů, na základě návrhu podaného dne 02.07.2026 ze strany žadatele právnické osoby OHLA ŽS, a.s., Tuřanka 1554/115b, Slatina, 627 00 Brno, IČ: 463 42 796 v zastoupení na základě plné moci ze dne 29.06.2026 právnickou osobou Značky Plzeň s.r.o., IČ: 279 71 511, se sídlem Kaznějov 640, 331 51 Kaznějov po předchozím projednání s dotčeným orgánem – Krajským ředitelstvím Plzeňského kraje, Územní odbor Klatovy, Dopravní inspektorát Klatovy ze dne 08.07.2026, č.j. KRPP-97167-2/ČJ-2026-030406 podle ustan. § 77 odst. 1 písm. c) zákona č. 361/2000 Sb.

s t a n o v í

přechodnou úpravu provozu na pozemní komunikaci - místní komunikace III. třídy v ul. U Zastávky, Dragounská, Havlíčkova, Za Tratí, V Řekách, V Nuzných, v Klatovech a místní komunikace IV. třídy v ul. 5. května v Klatovech v době od 27.07.2026 do 23.11.2026 z důvodu realizace akce „Rekonstrukce mostu v km 55,529 Horažďovice př. Klatovy“.

Stanovené dopravní značení a zařízení pro označení dotčeného úseku pozemní komunikace: viz příloha – situace s vyznačením přechodné úpravy provozu na pozemní komunikaci, odsouhlasená Policií ČR ze dne 08.07.2026.

Podmínky pro provedení přechodné úpravy provozu:

1. Dopravní značení bude osazeno na začátku úseku platnosti v souladu s příslušnými ustanoveními zákona č. 361/2000 Sb., v návaznosti na vyhlášku č. 294/2015 Sb., kterou se provádějí pravidla provozu na pozemních komunikacích, na související předpisy a na platné ČSN.
2. Svíslá přenosná dopravní značka bude v retroreflexním provedení a při jejím umístění budou splněny požadavky ČSN 01 8020 „Dopravní značky na pozemních komunikacích“ a požadavky technických podmínek TP 65 „Zásady pro dopravní značení na pozemních komunikacích“ a TP 66 „Zásady pro označování pracovních míst na pozemních komunikacích.“
3. Za dodržení stanovených podmínek zodpovídá: p. Martin Kvasnička, tel. 724 819 453.

Odůvodnění

Dne 02.07.2026 podal žadatel právnická osoba OHLA ŽS, a.s., Tuřanka 1554/115b, Slatina, 627 00 Brno, IČ: 463 42 796 v zastoupení na základě plné moci ze dne 29.06.2026 právnickou osobou Značky Plzeň s.r.o., IČ: 279 71 511, se sídlem Kaznějov 640, 331 51 Kaznějov, zdejšímu správnímu orgánu návrh na stanovení přechodné úpravy provozu na pozemní komunikaci - komunikace IV. třídy v ul.

5. května v Klatovech v době od 27.07.2026 do 23.11.2026 z důvodu realizace akce „Rekonstrukce mostu v km 55,529 Horažďovice př. Klatovy“.

Na podkladě žádosti a souhlasného stanoviska Policie ČR, Krajské ředitelství policie Plzeňského kraje, územní odbor Klatovy, Dopravní inspektorát Klatovy dospěl zdejší správní orgán k závěru, že vydá toto opatření obecné povahy, kterým bude stanovena výše uvedená přechodná úprava provozu. Správní orgán vydal stanovení přechodné úpravy provozu dle ustan. § 77 odst. 1 písm. c) zákona č. 361/2000 Sb. jako opatření obecné povahy postupem dle části šesté zákona č. 500/2004 Sb.

Poučení

Podle ustan. § 173 odst. 2 zákona č. 500/2004 Sb., správního řádu proti opatření obecné povahy nelze podat opravný prostředek.

Podle ustan. § 174 odst. 2 zákona č. 500/2004 Sb., správního řádu lze soulad opatření obecné povahy posoudit v přezkumném řízení.

Usnesení o zahájení přezkumného řízení lze vydat do 1 roku od účinnosti opatření obecné povahy. Účinky rozhodnutí v přezkumném řízení nastávají ode dne jeho právní moci.

Opatření obecné povahy nabývá účinnosti pátým dnem po dni vyvěšení této veřejné vyhlášky. Toto opatření obecné povahy musí být zveřejněno na úřední desce nejméně po dobu 15 dnů.

Mgr. Michael Nový
Vedoucí odboru

Vyvěšeno dne:

Sejmuto dne:

Obdrží:

Značky Plzeň s.r.o., Kaznějov 640, 331 51 Kaznějov
Krajské ředitelství policie Plzeňského kraje, Územní odbor Klatovy, Dopravní inspektorát, nábreží
Kpt. Nálepky 412, 339 01 Klatovy
Krajský úřad Plzeňského kraje, odbor dopravy a silničního hospodářství, Ing. Říhová, Škroupova 18,
301 00 Plzeň
Vlastní

POLICIE ČESKÉ REPUBLIKY
Krajské ředitelství policie Plzeňského kraje
Územní odbor Klatovy
Dopravní inspektorát Klatovy
Nábřeží kpt. Nálepky 412, 339 01 Klatovy

Č. j. KRPP-97167-2/ČJ-2026-030406

Klatovy 8. července 2026
Počet stran: 1
návrh DIO

ZNAČKY PLZEŇ s.r.o.
Kaznějov č.p. 640
331 5+ Kaznějov

DIO rekonstrukce mostu v km 55,529 na trati Horažďovice - Klatovy - stanovisko k návrhu dopravně inženýrského opatření

Policie České republiky, krajské ředitelství policie Plzeňského kraje, dopravní inspektorát Klatovy v souladu s ust. § 77 zákona č. 361/2000 Sb., o provozu pozemních komunikací ve znění pozdějších předpisů,

SOUHLASÍ

s předloženým návrhem přechodné úpravy provozu pro realizaci stavby *rekonstrukce mostu v km 55,529 na trati Horažďovice - Klatovy*.

Předmětem předložené dokumentace je návrh přechodné úpravy provozu k zajištění bezpečnosti silničního provozu v době provádění rekonstrukce podjezdu železniční trati Horažďovice př. - Klatovy v km 55,529 na původní trase silnice č. I/27 v ul. 5. května v Klatovech. Předmětná stavba bude realizována za úplné uzavírky pozemní komunikace. V případě, že si situace v místě prací z hlediska bezpečnosti a plynulosti provozu vyžádá zastavování vozidel (nepřehlednost úseku v důsledku couvání stavebních mechanismů do uzavřeného úseku apod.), použije zhotovitel náležitě poučené a předepsaným způsobem vybavené zaměstnance ve smyslu § 79 odst. 1 písm. i) zákona č. 361/2000 Sb., o provozu na pozemních komunikacích.

Policie České republiky, jakožto dotčený orgán vydávající stanovisko, s předloženým návrhem souhlasí, neboť odpovídá obecným požadavkům na bezpečnost a plynulost provozu na pozemních komunikacích.

Zpracoval:
por. Bc. Vladimír Kříž
tel. 974 334 254

npor. Mgr. Tomáš Šafařík
vedoucí oddělení

návrh DIO:
rekonstrukce mostu
v km 55,529 na trati
Horažďovice př. - Klatovy

ZNAČKY
PLZEŇ 

Tel.: +420 734 484 817 - E-mail: m.hana@znacky-plzen.cz - www.znacky-plzen.cz

Vypracoval: Milan Hána	Kontroloval: Bc. Zdeněk Beran	Zakázka: 96/2026	Datum: 22.6. 2026
Akce: DIO - rekonstrukce žel. mostu		Zadavatel: Ohla žs, a.s.	

© **copyright 2026 Značky Plzeň s.r.o.** Tento dokument, včetně všech příloh, je výhradním duševním vlastnictvím firmy **ZNAČKY PLZEŇ s.r.o.** Jakékoliv další využití (zejména kopírování, opisování, předávání či prodej) celého dokumentu, jeho částí nebo využití navrhovaného řešení je možné provádět jen s výslovným souhlasem jednatelů firmy **ZNAČKY PLZEŇ s.r.o.**

Návrh DIO

Technická zpráva:

Dopravně inženýrské opatření:

Dopravní značení je zakresleno v příloze schématu.

Návrh DIO je zpracován pro dočasnou úprava silničního provozu po dobu rekonstrukce mostního objektu v km 55,529 na trati Horažďovice př. - Klatovy. Most se nachází v Plzeňském kraji, okres Klatovy, na sil. I/27 ve městě Klatovy v ul. 5. května.

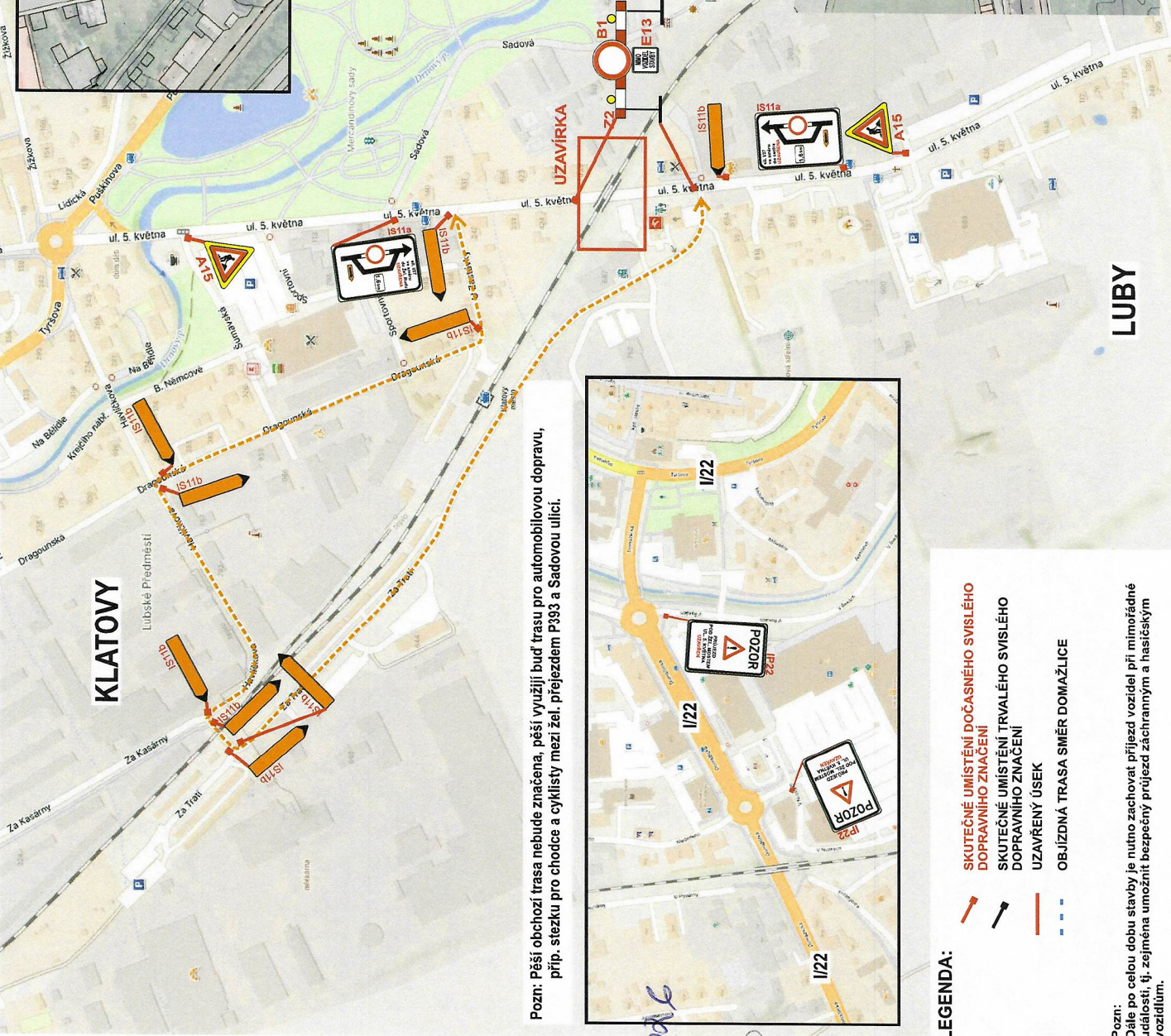
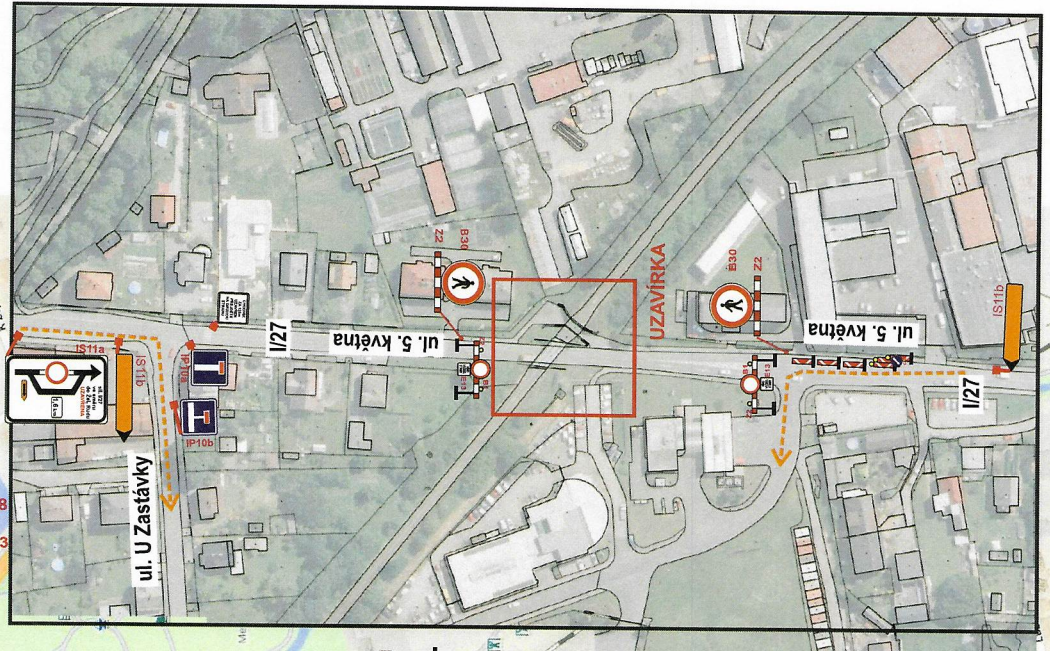
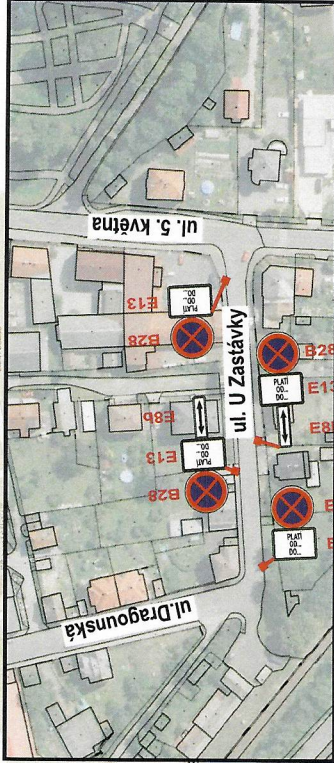
Na železničním mostním objektu na silnici I/27 bude provedena rekonstrukce mostu. Z důvodu rozsahu stavebních prací je navržena úplná uzavírka komunikace v jednom časovém úseku. Dopravně inženýrské opatření (DIO) řeší organizaci dopravy po dobu uzavírky na území města Klatovy na silnici I/27. Hlavní objízdná trasa pro tranzitní dopravu bude vedena po silnici I/22 na obchvat města Klatovy a dále po silnici I/27 ve směru na Železnou Rudu. V opačném směru bude doprava vedena po stejné objízdné trase. Pro zajištění dopravní obslužnosti města bude osobní doprava vedena po místních komunikacích ulicemi U Zastávky, Dragounská, Havlíčkova a Za Tratí se zpětným napojením na silnici I/27 v ulici 5. května. Ve směru od Železné Rudy bude objízdná trasa vedena po stejné trase v opačném směru.

DIO bylo zpracováno podle příručky pro označování pracovních míst na dálnicích a silnicích vydané (ŘSD zpracoval p. Prášil). Vydáno 11/2023.

Značky musí být umístěny tak, aby byly pro účastníky provozu na pozemních komunikacích, pro které jsou určeny, včas a z dostatečné vzdálenosti viditelné. Musí být zabezpečeny tak, aby nedošlo k jejich pootočení, spadnutí, nadměrnému znečišťování a nesmí je zakrývat stromy, keře, sloupy apod. Značení bude ponecháno pouze na nezbytně potřebnou dobu. Po dokončení prací bude neprodleně odstraněno.

**SITUAČNÍ ZÁKRES UMÍSTĚNÍ PŘECHODNÉHO DOPRAVNÍHO ZNAČENÍ
SCHEMA DIO - sil. I/27 - rekonstrukce mostu v km 55,529 na trati Horáždovice**

KLATOVY



LUBY

Pozn: Pěší obchodní trasa nebude značena, pěší využijí buď trasu pro automobilovou dopravu, příp. stezku pro chodce a cyklisty mezi žel. přejezdem P393 a Sadovou ulicí.



- LEGENDA:**
- SKUTEČNÉ UMÍSTĚNÍ DOČASNÉHO SVÍSELÉHO DOPRAVNÍHO ZNAČENÍ
 - SKUTEČNÉ UMÍSTĚNÍ TRVALÉHO SVÍSELÉHO DOPRAVNÍHO ZNAČENÍ
 - UZAVŘENÝ ÚSEK
 - OBJÍZDNÁ TRASA SMĚR DOMAŽLICE

Pozn: Dále po celou dobu stavby je nutno zachovávat příjezd vozidel při mimořádných událostech, tj. zejména umožnit bezpečný průjezd záchraným a hasičským vozidlům.

9.7. 2024
Městský úřad Klatovy
hospodářský odbor
tř. Míru 62
319 01 Klatovy