

**ÚZEMNÍ STUDIE 24
KLATOVY - ÚDOLÍ DRNOVÉHO POTOKA**

II. NÁVRH

BÍZA ARCHITEKTI s.r.o.

Na Usedlosti 387/21

147 00 Praha 4

IČ: 02885026

t.: +420 777 034 431

www.bizaarch.cz



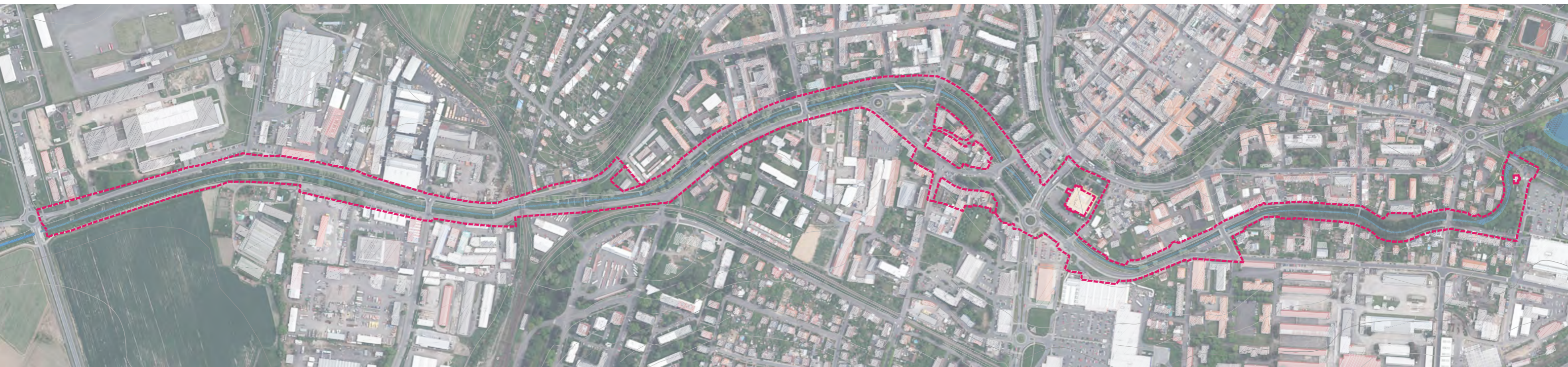
— — — hranice řešeného území ÚS24

— — — hranice sousedících ÚS

ÚZEMNÍ STUDIE VEŘEJNÉHO PROSTRANSTVÍ:
ÚS.24 KLATOVY - ÚDOLÍ DRNOVÉHO POTOKA

ŠIRŠÍ VZTAHY
1:12 500





--- hranice řešeného území
vrstevnice

ÚZEMNÍ STUDIE VEŘEJNÉHO PROSTRANSTVÍ:
ÚS.24 KLATOVY - ÚDOLÍ DRNOVÉHO POTOKA

ORTOFOTOMAPA 2015
1:3000

OBJEDNATEL
Město Klatovy,
Nám. Míru 62/1, 339 01 Klatovy

ZPRACOVATEL
Ing. arch. MgA Jiří Biza
Na Usedlosti 387/21, Braník, 147 00 Praha

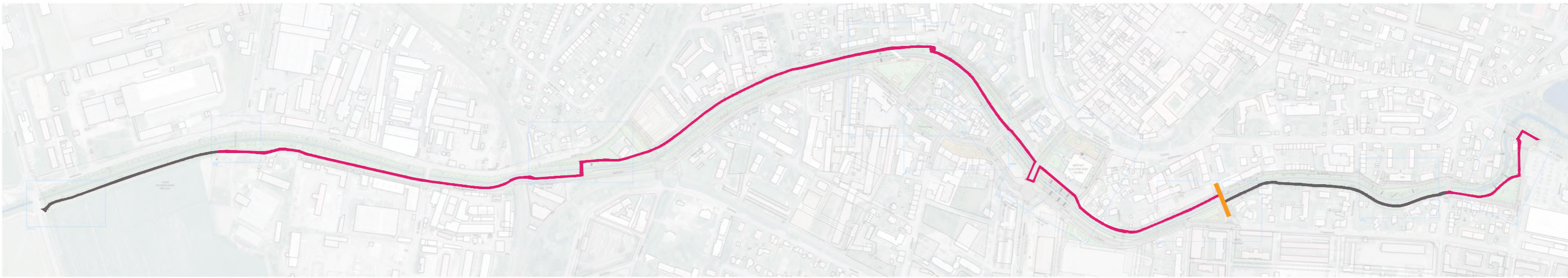
ZPRACOVATEL ČÁSTI
Ing. arch. Iva Kolajová

FÁZE
II. Návrh

DATUM
09/2018

PARÉ

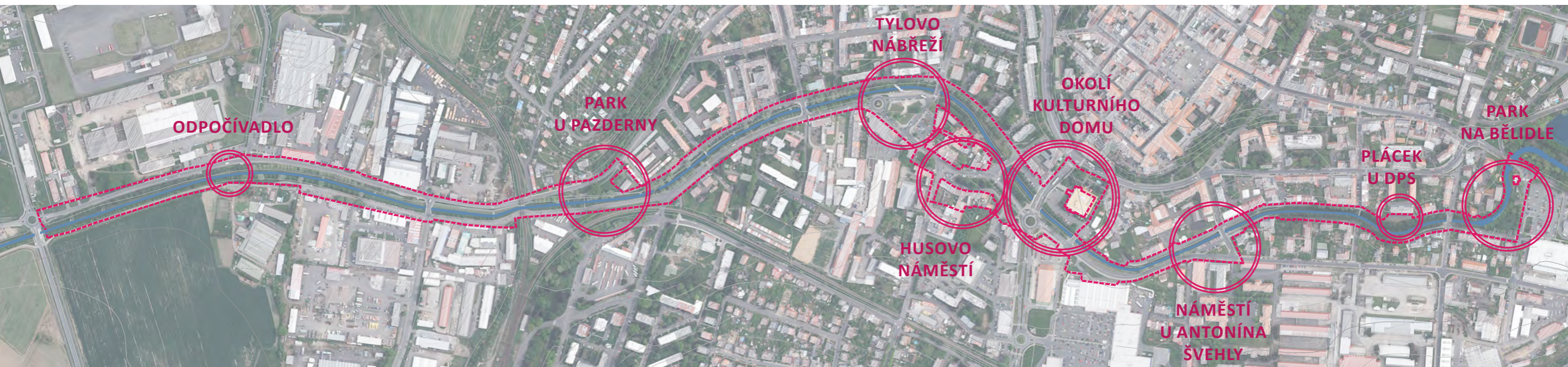




1. STEZKA PRO PĚŠÍ A CYKLISTY



1. STEZKA PRO PĚŠÍ A CYKLISTY
2. POTOK - PŘÍSTUPY, LOKÁLNÍ ÚPRAVY BŘEHŮ A KORYTA
ODPOČINKOVÁ MÍSTA A HŘIŠTĚ
VÝSADBY (PRŮBĚŽNĚ)



--- hranice řešeného území
vrstevnice

ÚZEMNÍ STUDIE VEŘEJNÉHO PROSTRANSTVÍ:
ÚS.24 KLATOVY - ÚDOLÍ DRNOVÉHO POTOKA
ORTOFOTOMAPA 2015
1:3000

OBJEDNATEL
Město Klatovy,
Nám. Míru 62/1, 339 01 Klatovy

ZPRACOVATEL
Ing. arch. MgA Jiří Bíza
Na Usedlosti 387/21, Braník, 147 00 Praha

ZPRACOVATEL ČÁSTI
Ing. arch. Iva Kolajová

FÁZE
II. Návrh

DATUM
09/2018

PARÉ

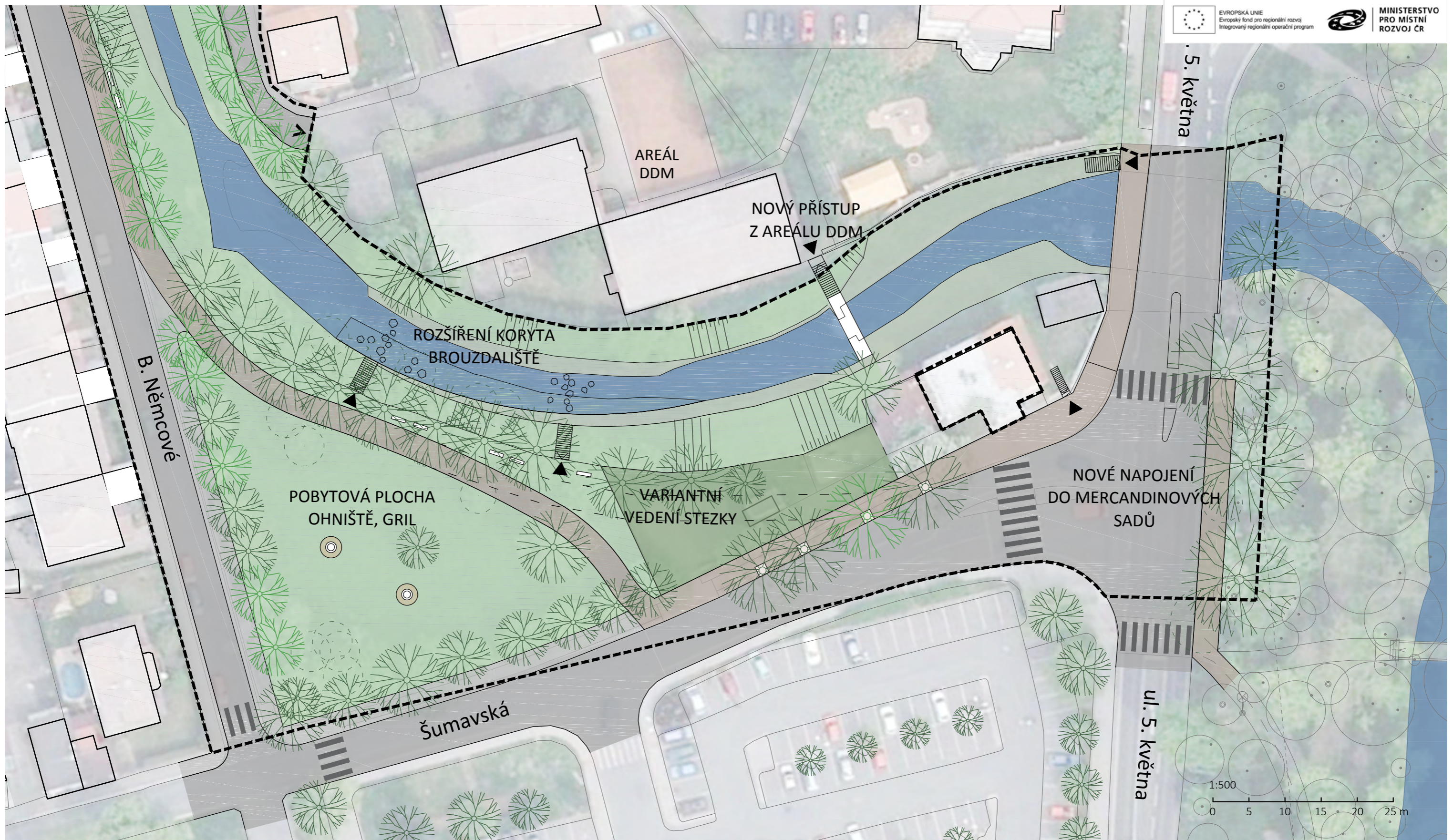






**PARK
NA BĚLIDLE**





- hranice řešeného území
- hranice parcel
- hrany navrhované
- hrany navrhované
- - - - - stavební čára uzavřená / otevřená / volná

- asfalt - vozovka
- asfalt - stezka pro chodce a cyklisty společná
- dlažba - vozovka
- dlažba - chodník
- dlažba velkoformátová

- mlatový povrch
- zeleň
- stromy stávající / navrhované / k odstranění
- vodní tok
- most, lávka navrhované

- ▲ ▲ ▲ vstupy hlavní / vedlejší / vjezdy
- □ □ parkovací stání navržené
- ☉ ☉ ☉ mobiliář, herní prvky
- ☹ ☹ ☹ herní prvky
- ☒ ☒ ☒ kontejnery na tříděný odpad rušené / návrh

ÚZEMNÍ STUDIE VEŘEJNÉHO PROSTRANSTVÍ:
ÚS.24 KLATOVY - ÚDOLÍ DRNOVÉHO POTOKA

PARK NA BĚLIDLE
1:500

XY



OBJEDNATEL
Město Klatovy,
Nám. Míru 62/1, 339 01 Klatovy

ZPRACOVATEL
Ing. arch. MgA Jiří Bíza
Na Usedlosti 387/21, Braník, 147 00 Praha

ZPRACOVATEL ČÁSTI
Ing. arch. Iva Kolajová

FÁZE
II. Návrh

DATUM
09/2018

PARÉ



PARK NA BĚLIDLE

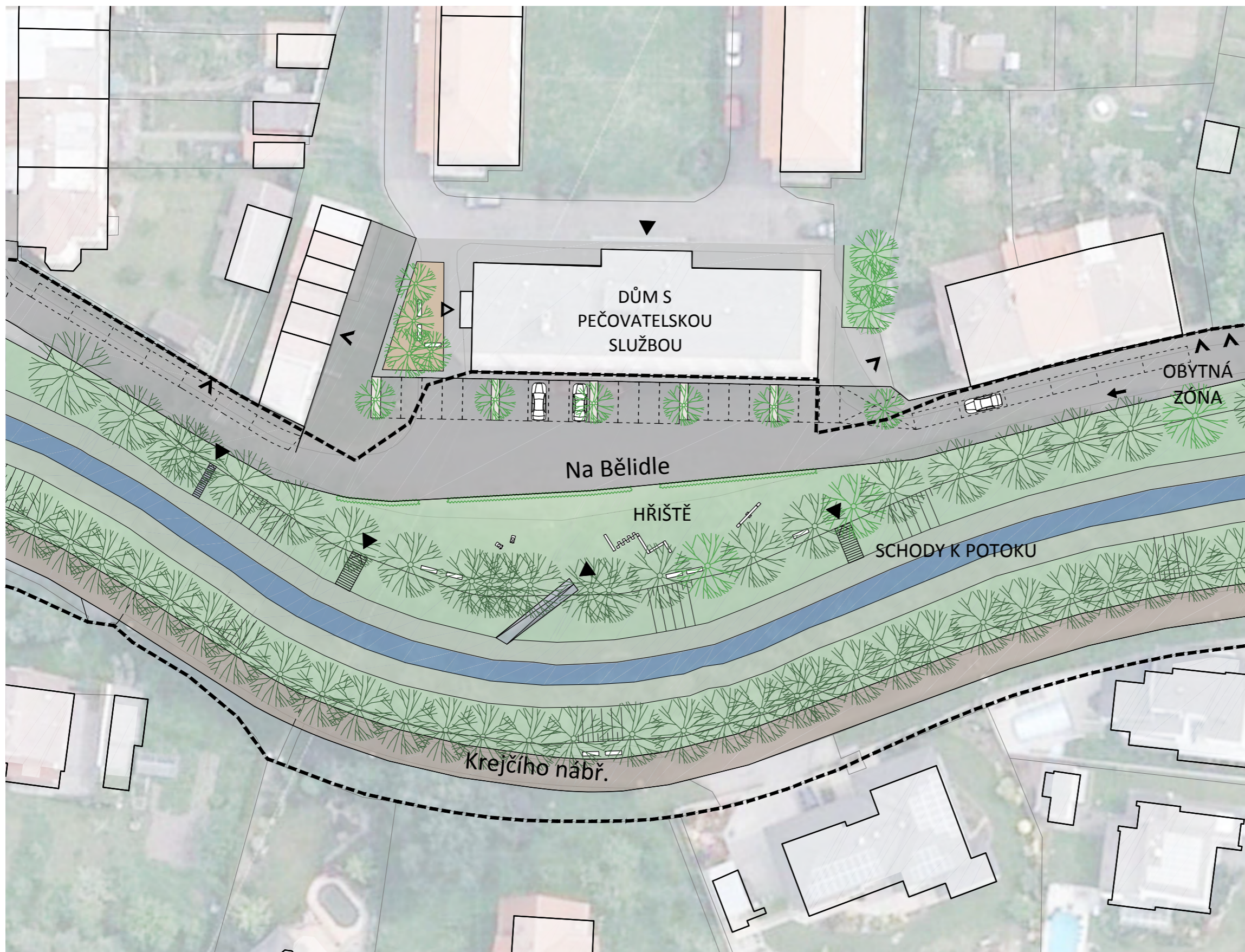






**PLÁČEK
U DPS**





1:500
0 5 10 15 20 25 m

- hranice řešeného území
- hranice parcel
- hrany navrhované
- hrany navrhované
- - - - - stavební čára uzavřená / otevřená / volná

- asfalt - vozovka
- asfalt - stezka pro chodce a cyklisty společná
- dlažba - vozovka
- dlažba - chodník
- dlažba velkoformátová

- mlatový povrch
- zeleň
- stromy stávající / navržené / k odstranění
- vodní tok
- most, lávka navrhované

- ▲ ▲ ▲ vstupy hlavní / vedlejší / vjezdy
- □ □ parkovací stání navržené
- ☉ ☉ ☉ mobiliář, herní prvky
- ☉ ☉ ☉ herní prvky
- ☒ ☒ ☒ kontejnery na tříděný odpad rušené / návrh

ÚZEMNÍ STUDIE VEŘEJNÉHO PROSTRANSTVÍ:
ÚS.24 KLATOVY - ÚDOLÍ DRNOVÉHO POTOKA

PLÁCEK V UL. NA BĚLIDLE
1:500

XY



OBJEDNATEL
Město Klatovy,
Nám. Míru 62/1, 339 01 Klatovy

ZPRACOVATEL
Ing. arch. MgA Jiří Bíza
Na Usedlosti 387/21, Braník, 147 00 Praha

ZPRACOVATEL ČÁSTI
Ing. arch. Iva Kolajová

FÁZE
II. Návrh

DATUM
09/2018

PARÉ



PLÁČEK V ULICI NA BĚLIDLE

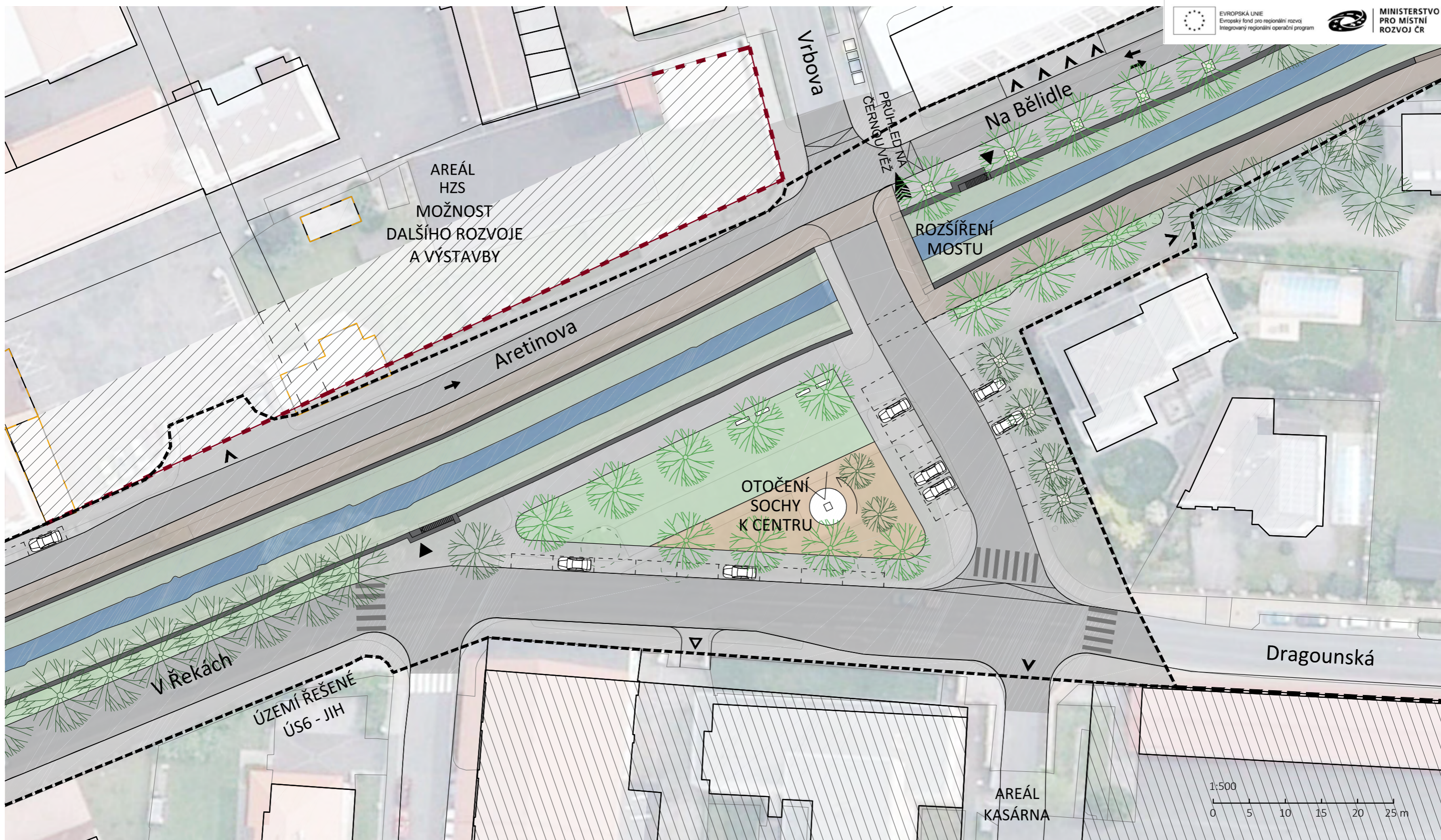


PLÁCEK V ULICI NA BĚLIDLE





**NÁMĚSTÍ
U ANTONÍNA
ŠVEHLY**



- hranice řešeného území
- hranice parcel
- hrany navrhované
- hrany navrhované
- - - - - stavební čára uzavřená / otevřená / volná

- asfalt - vozovka
- asfalt - stezka pro chodce a cyklisty společně
- dlažba - vozovka
- dlažba - chodník
- dlažba velkoformátová

- mlatový povrch
- zeleň
- stromy stávající / navržené / k odstranění
- vodní tok
- most, lávka navrhované

- ▲ ▲ ▲ vstupy hlavní / vedlejší / vjezdy
- ☐ ☐ ☐ parkovací stání navržené
- ☐ ☐ ☐ mobiliář, herní prvky
- ☐ ☐ ☐ herní prvky
- ☐ ☐ ☐ kontejnery na tříděný odpad rušené / návrh

ÚZEMNÍ STUDIE VEŘEJNÉHO PROSTRANSTVÍ:
ÚS.24 KLATOVY - ÚDOLÍ DRNOVÉHO POTOKA
NÁMĚSTÍ U ANTONÍNA ŠVEHLY
1:500

OBJEDNATEL
Město Klatovy,
Nám. Míru 62/1, 339 01 Klatovy

ZPRACOVATEL
Ing. arch. MgA Jiří Bíza
Na Usedlosti 387/21, Braník, 147 00 Praha

ZPRACOVATEL ČÁSTI
Ing. arch. Iva Kolajová

FÁZE
II. Návrh

DATUM
09/2018

PARÉ





NÁMĚSTÍ U ANTONÍNA ŠVEHLY

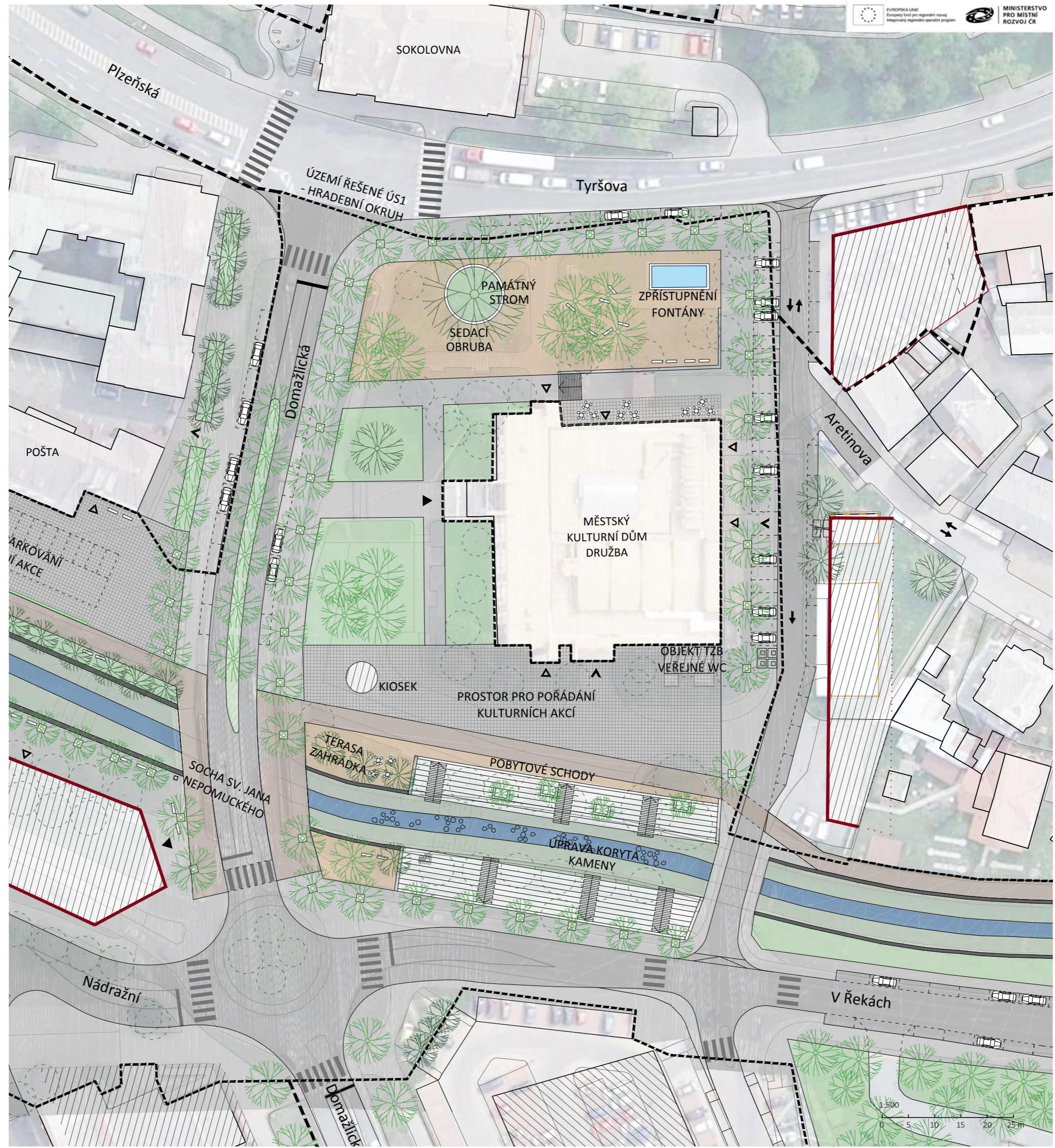


NÁMĚSTÍ U ANTONÍNA ŠVEHLY





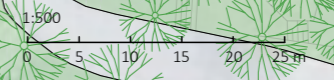
**OKOLÍ
KULTURNÍHO
DOMU**



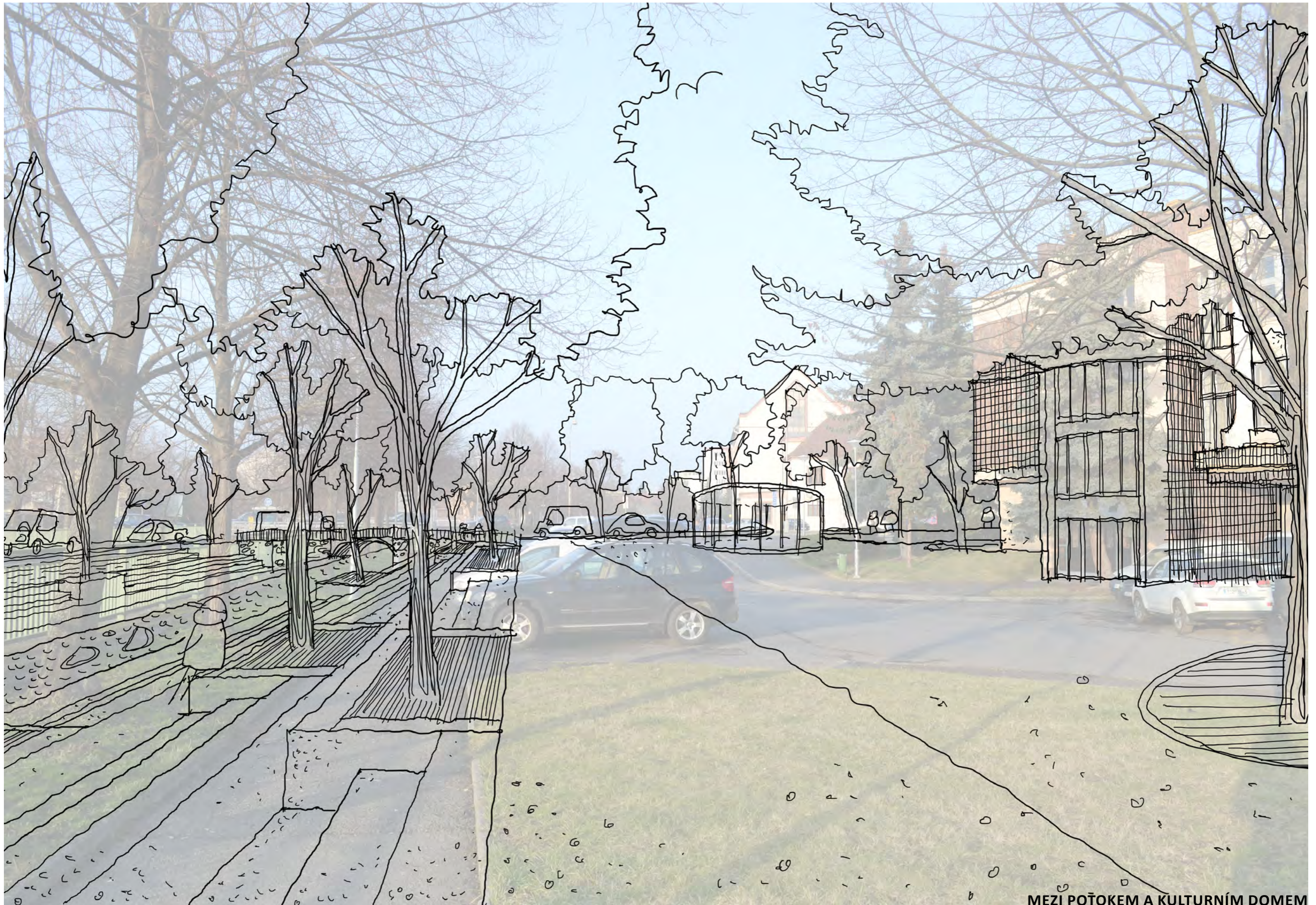
ÚZEMNÍ STUDIE VEŘEJNÉHO PROSTRANSTVÍ:
ÚS.24 KLATOVY - ÚDOLÍ DRNOVÉHO POTOKA

OKOLÍ MKD DRUŽBA
1:500

XY

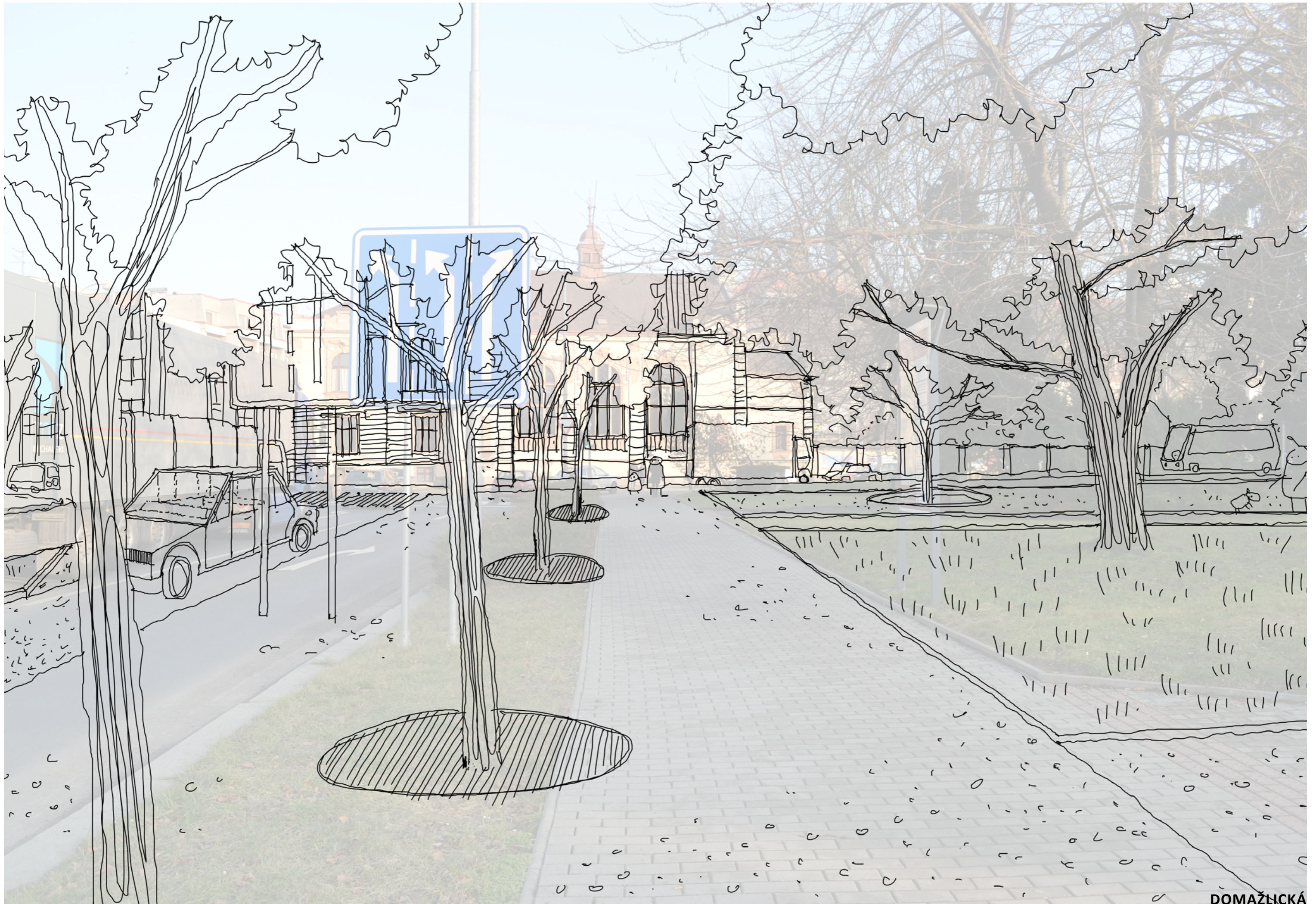






MEZI PŮTOKEM A KULTURNÍM DOMEM







MEZI KULTURNÍM DOMEM A TYRŠOVOU UL.



MEZI KULTURNÍM DOMEM A TYRŠOVOU UL.







plochy pro parkování stávající
 plochy pro parkování navrhované

ÚZEMNÍ STUDIE VEŘEJNÉHO PROSTRANSTVÍ:
 ÚS.24 KLATOVY - ÚDOLÍ DRNOVÉHO POTOKA
DOPRAVA V KLIDU - SCHÉMA
 1:2500

OBJEDNATEL
 Město Klatovy,
 Nám. Míru 62/1, 339 01 Klatovy

ZPRACOVATEL
 Ing. arch. MgA Jiří Bíza
 Na Usedlosti 387/21, Braník, 147 00 Praha

ZPRACOVATEL ČÁSTI
 Ing. arch. Jilva Kofajová

FAZE
 II. Návrh

DATUM
 09/2018

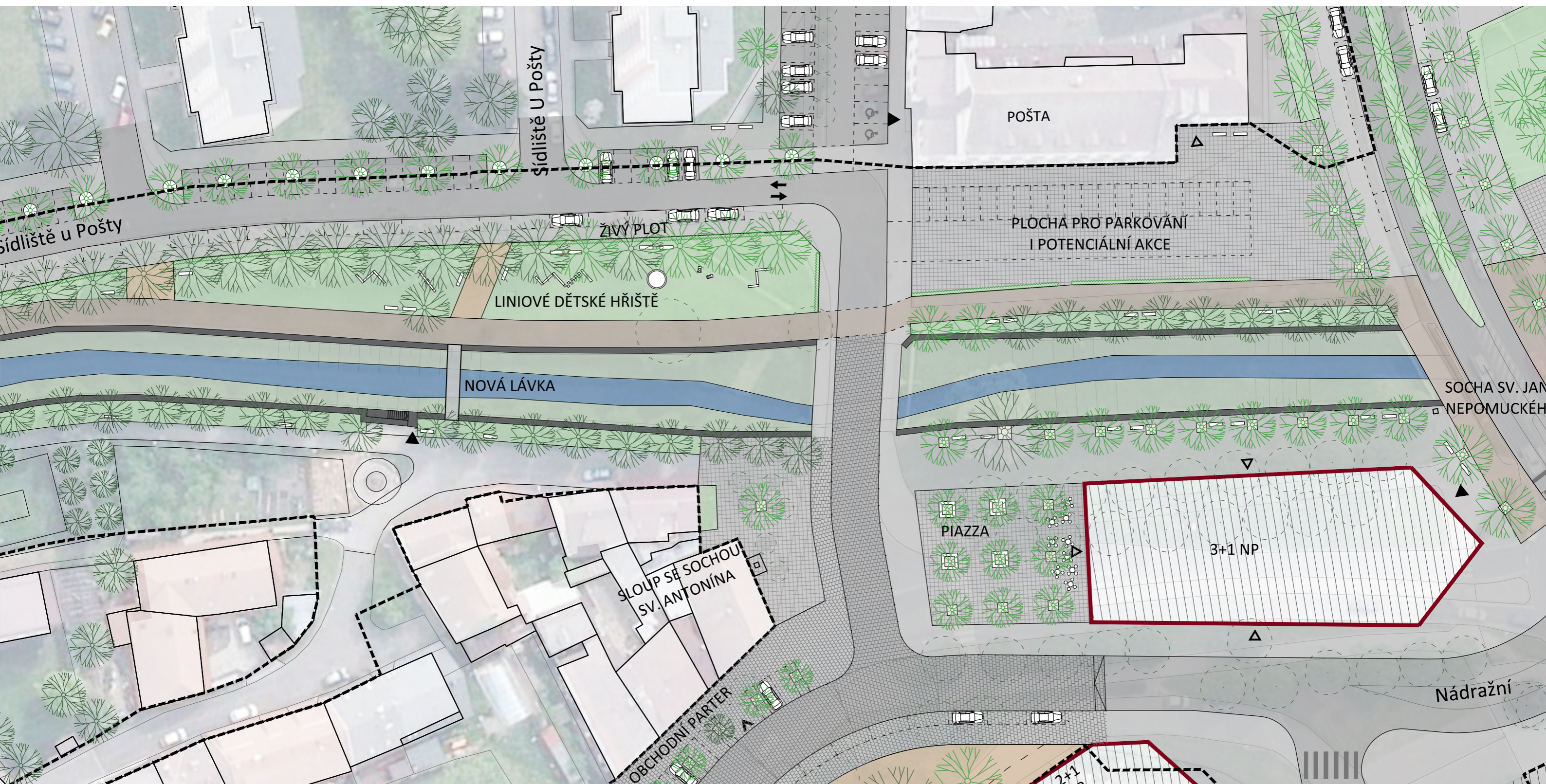
PARÉ

V Ř





**POŠTA,
SÍDLIŠTĚ U POŠTY**



- hranice řešeného území
- hranice parcel
- hrany navrhované
- hrany navrhované
- stavební čára uzavřená / otevřená / volná

- asfalt - vozovka
- asfalt - stezka pro chodce a cyklisty společná
- dlažba - vozovka
- dlažba - chodník
- dlažba velkoformátová

- mlatový povrch
- zeleň
- stromy stávající / navrhované / k odstranění
- vodní tok
- most, lávka navrhované

- ▲ ▲ ▲ vstupy hlavní / vedlejší / vjezdy
- □ □ parkovací stání navrhované
- ● ● mobiliář, herní prvky
- ● ● herní prvky
- □ □ kontejnery na tříděný odpad rušené / návrh

ÚZEMNÍ STUDIE VEŘEJNÉHO PROSTRANSTVÍ:
 ÚS.24 KLATOVY - ÚDOLÍ DRNOVÉHO POTOKA
ULICE SÍDLIŠTĚ U POŠTY
 1:500

XY



OBJEDNATEL
 Město Klatovy,
 Nám. Míru 62/1, 339 01 Klatovy

ZPRACOVATEL
 Ing. arch. MgA Jiří Bíza
 Na Usedlosti 387/21, Braník, 147 00 Praha

ZPRACOVATEL ČÁSTI
 Ing. arch. Iva Kolajová

FÁZE DATUM PARÉ
 II. Návrh 09/2018





PIAZZA NAPROTI POŠTĚ



HŘIŠTĚ V ULICI SÍDLIŠTĚ U POŠTY



HŘIŠTĚ V ULICI SÍDLIŠTĚ U POŠTY



plochy pro parkování stávající
 plochy pro parkování navrhované

ÚZEMNÍ STUDIE VEŘEJNÉHO PROSTRANSTVÍ:
 ÚS.24 KLATOVY - ÚDOLÍ DRNOVÉHO POTOKA
DOPRAVA V KLIDU - SCHÉMA
1:2500

OBJEDNATEL
 Město Klatovy,
 Nám. Míru 62/1, 339 01 Klatovy

ZPRACOVATEL
 Ing. arch. MgA Jiří Bíza
 Na Usedlosti 387/21, Braník, 147 00 Praha

ZPRACOVATEL ČÁSTI
 Ing. arch. Iva Kolajová

FÁZE
 II. Návrh

DATUM
 09/2018

PARÉ







**HUSOVO
NÁMĚSTÍ**



- hranice řešeného území
- hranice parcel
- hrany navrhované
- hrany navrhované
- stavební čára uzavřená / otevřená / volná

- asfalt - vozovka
- asfalt - stezka pro chodce a cyklisty společná
- dlažba - vozovka
- dlažba - chodník
- dlažba velkoformátová

- mlatový povrch
- zeleň
- stromy stávající / navržené / k odstranění
- vodní tok
- most, lávka navrhované

- ▲ ▲ ▲ vstupy hlavní / vedlejší / vjezdy
- □ □ parkovací stání navržené
- ☉ ☉ ☉ mobiliář, herní prvky
- ☹ ☹ ☹ herní prvky
- ☒ ☒ ☒ kontejnery na tříděný odpad rušené / návrh

ÚZEMNÍ STUDIE VEŘEJNÉHO PROSTRANSTVÍ:
ÚS.24 KLATOVY - ÚDOLÍ DRNOVÉHO POTOKA

HUSOVO NÁMĚSTÍ
1:500

XY



OBJEDNATEL
Město Klatovy,
Nám. Míru 62/1, 339 01 Klatovy

ZPRACOVATEL
Ing. arch. MgA Jiří Bíza
Na Usedlosti 387/21, Braník, 147 00 Praha

ZPRACOVATEL ČÁSTI
Ing. arch. Iva Kolajová

FÁZE
II. Návrh

DATUM
09/2018

PARÉ



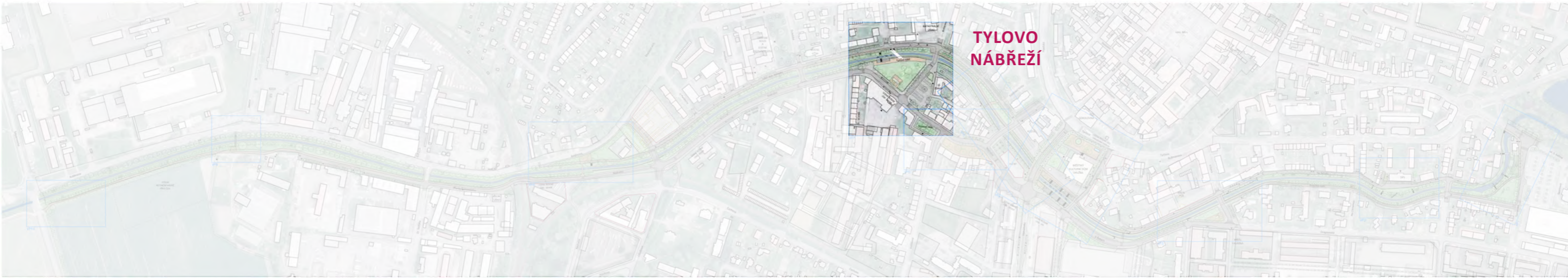




HUSOVO NÁMĚSTÍ







**TYLOVO
NÁBŘEŽÍ**



ÚZEMNÍ STUDIE VEŘEJNÉHO PROSTRANSTVÍ:
ÚS.24 KLATOVY - ÚDOLÍ DRNOVÉHO POTOKA

TYLOVO NÁBŘEŽÍ
1:500

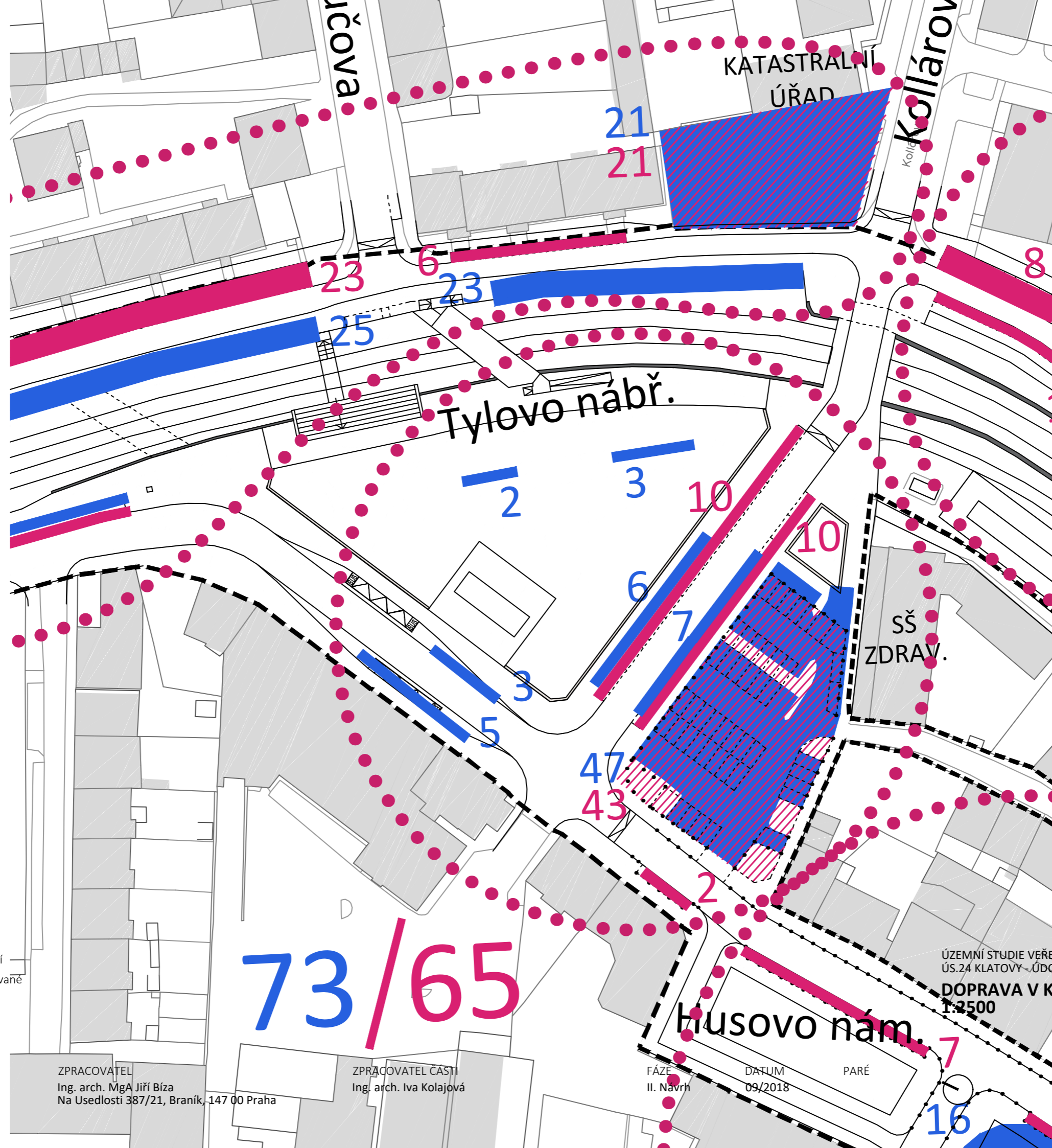
XY



1:500
0 5 10 15 20 25 m
Husovo nám.







plochy pro parkování stávající
 plochy pro parkování navrhované

73 / 65

ÚZEMNÍ STUDIE VEŘEJNÉHO PROSTRANSTVÍ:
 ÚS.24 KLATOVY - ÚDOLÍ DRNOVÉHO POTOKA
DOPRAVA V KLIDU - SCHÉMA
 1:2500

OBJEDNATEL
 Město Klatovy,
 Nám. Míru 62/1, 339 01 Klatovy

ZPRACOVATEL
 Ing. arch. MgA Jiří Bíza
 Na Usedlosti 387/21, Braník, 147 00 Praha

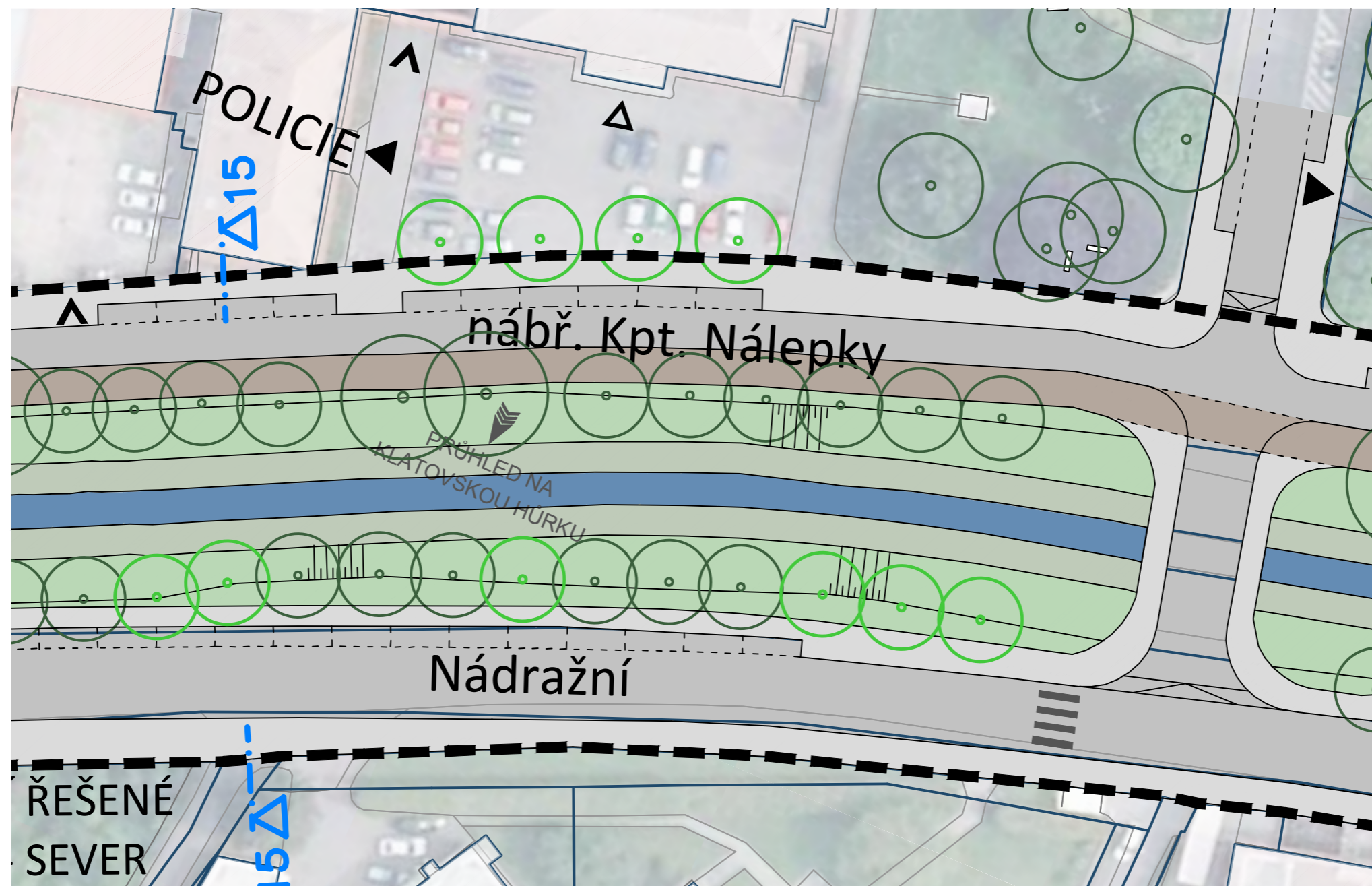
ZPRACOVATEL ČÁSTI
 Ing. arch. Iva Kolajová

FÁZE II. Navrh
 DATUM 09/2018
 PARÉ





**NÁBŘEŽÍ
KAPITÁNA NÁLEPKY**



ÚZEMNÍ STUDIE VEŘEJNÉHO PROSTRANSTVÍ:
ÚS.24 KLATOVY - ÚDOLÍ DRNOVÉHO POTOKA
NÁBŘEŽÍ KPT. NÁLEPKY
1:500

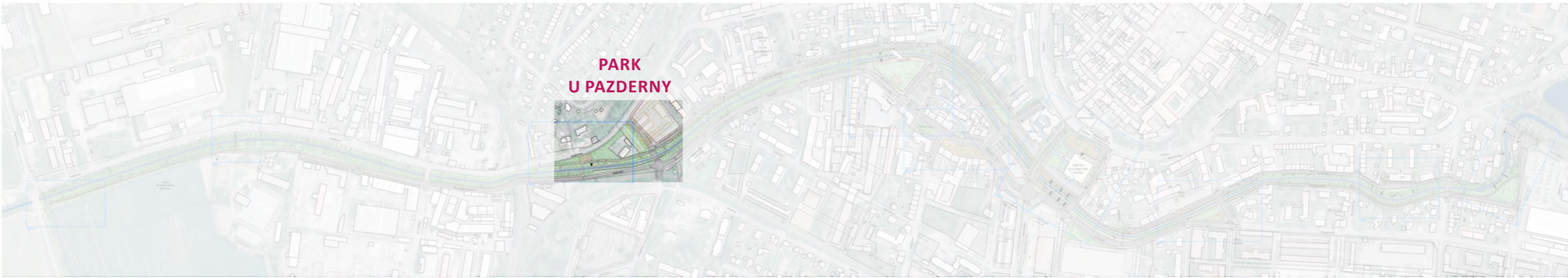


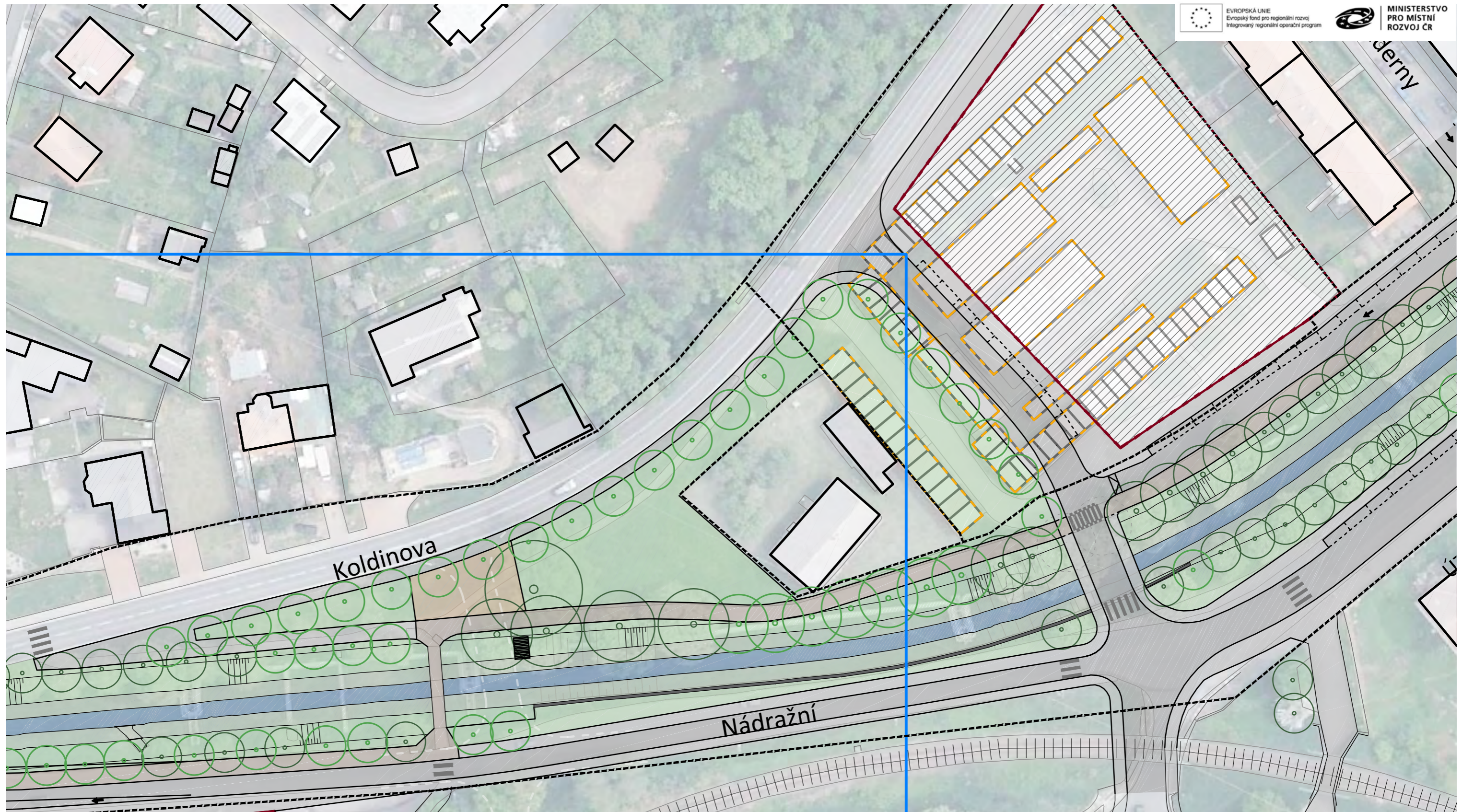






**PARK
U PAZDERNY**





- hranice řešeného území
- hranice parcel
- hrany navrhované
- hrany navrhované
- / - / - stavební čára uzavřená / otevřená / volná

- asfalt - vozovka
- asfalt - stezka pro chodce a cyklisty společná
- dlažba - vozovka
- dlažba - chodník
- dlažba velkoformátová

- mlatový povrch
- zeleň
- stromy stávající / navržené / k odstranění
- vodní tok
- most, lávka navrhované

- ▲ ▲ ▲ vstupy hlavní / vedlejší / vjezdy
- □ □ parkovací stání navržené
- ⊙ ⊙ ⊙ mobiliář, herní prvky
- ⊙ ⊙ ⊙ herní prvky
- ⊗ □ kontejnery na tříděný odpad rušené / návrh

ÚZEMNÍ STUDIE VEŘEJNÉHO PROSTRANSTVÍ:
ÚS.24 KLATOVY - ÚDOLÍ DRNOVÉHO POTOKA
PARK II PAZDERNY

OBJEDNATEL
Město Klatovy,
Nám. Míru 62/1, 339 01 Klatovy

ZPRACOVATEL
Ing. arch. MgA Jiří Bíza
Na Usedlosti 387/21, Braník, 147 00 Praha

ZPRACOVATEL ČÁSTI
Ing. arch. Iva Kolajová

FÁZE
II. Návrh

DATUM
09/2018

PARÉ





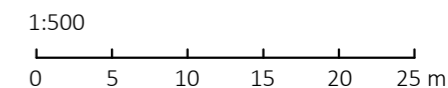
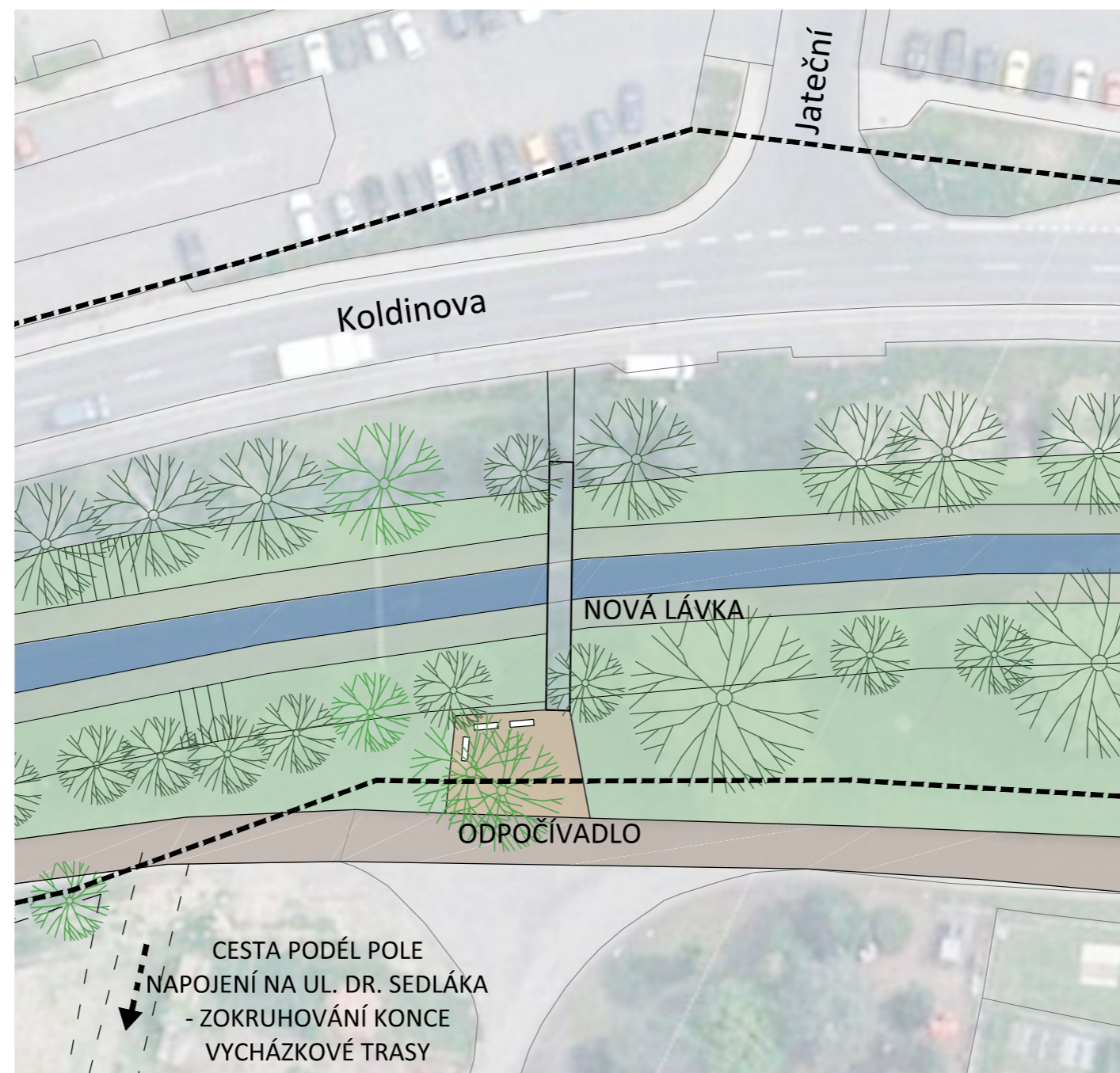
NÁBŘEŽÍ KAPITÁNA NÁLEPKY





ODPOČÍVADLO





- hranice řešeného území
- hranice parcel
- hrany navrhované
- hrany navrhované
- / - / - stavební čára uzavřená / otevřená / volná

- asfalt - vozovka
- asfalt - stezka pro chodce a cyklisty společná
- dlažba - vozovka
- dlažba - chodník
- dlažba velkoformátová

- mlatový povrch
- zeleň
- stromy stávající / navrhované / k odstranění
- vodní tok
- most, lávka navrhované

- ▲ ▲ ▲ vstupy hlavní / vedlejší / vjezdy
- □ □ parkovací stání navrhované
- ☉ ☉ ☉ mobiliář, herní prvky
- ☹ ☹ ☹ herní prvky
- ☒ ☒ ☒ kontejnery na tříděný odpad rušené / návrh

OBJEDNATEL
Město Klatovy,
Nám. Míru 62/1, 339 01 Klatovy

ZPRACOVATEL
Ing. arch. MgA Jiří Bíza
Na Usedlosti 387/21, Braník, 147 00 Praha

ZPRACOVATEL ČÁSTI
Ing. arch. Iva Kolajová

FÁZE
II. Návrh

DATUM
09/2018

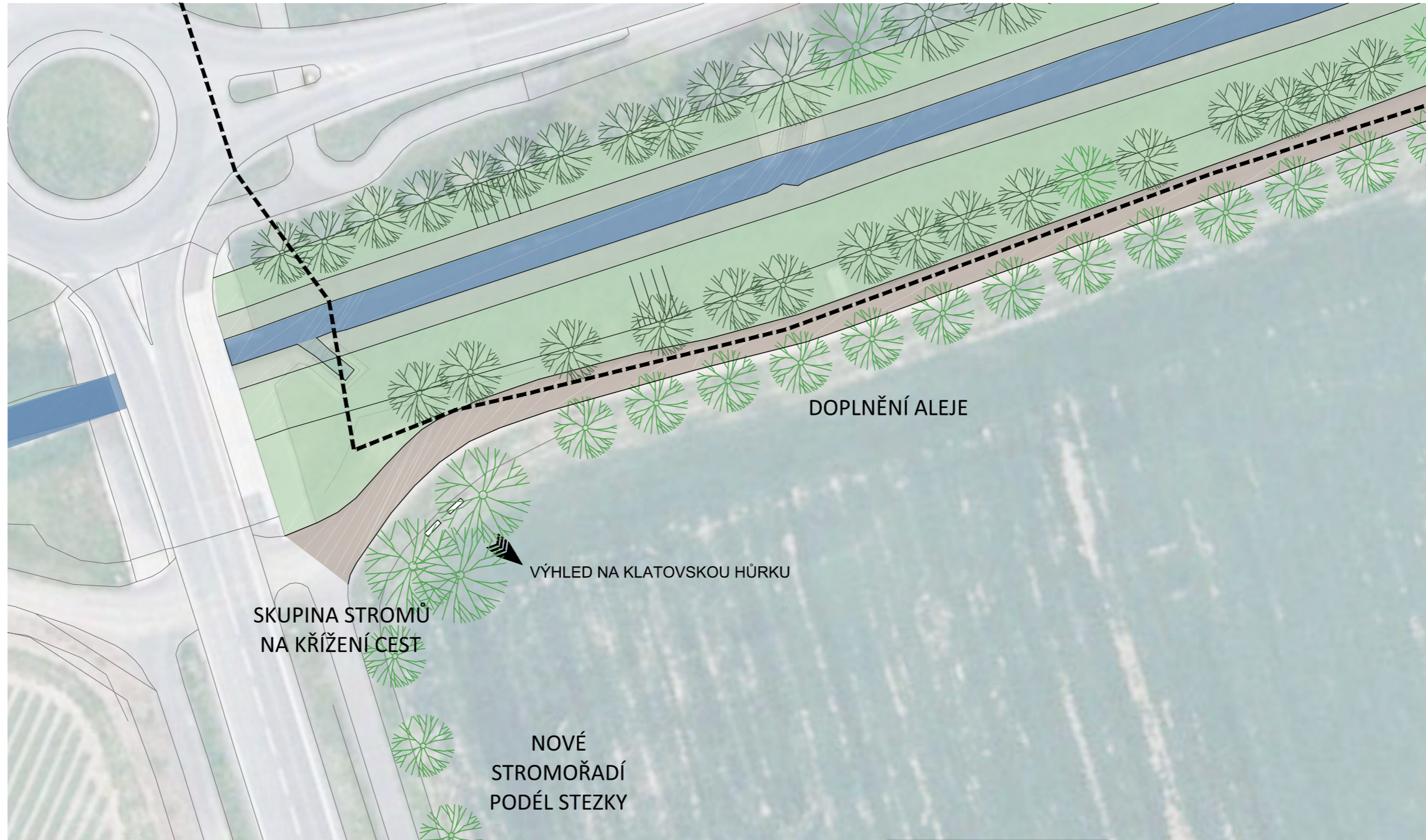
PARÉ

ÚZEMNÍ STUDIE VEŘEJNÉHO PROSTRANSTVÍ:
ÚS.24 KLATOVY - ÚDOLÍ DRNOVÉHO POTOKA
ODPOČÍVADLO KE SVRČOVCI







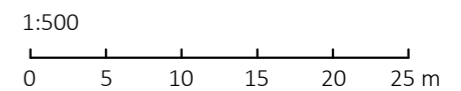


DOPLNĚNÍ ALEJE

VÝHLED NA KLATOVSKOU HŮRKU

SKUPINA STROMŮ
NA KŘÍŽENÍ CEST

NOVÉ
STROMOŘADÍ
PODÉL STEZKY



- hranice řešeného území
- hranice parcel
- hrany navrhované
- hrany navrhované
- stavební čára uzavřená / otevřená / volná

- asfalt - vozovka
- asfalt - stezka pro chodce a cyklisty společná
- dlažba - vozovka
- dlažba - chodník
- dlažba velkoformátová

- mlatový povrch
- zeleň
- stromy stávající / navržené / k odstranění
- vodní tok
- most, lávka navrhované

- vstupy hlavní / vedlejší / vjezdy
- parkovací stání navržené
- mobiiliář, herní prvky
- herní prvky
- kontejnery na tříděný odpad rušené / návrh

ÚZEMNÍ STUDIE VEŘEJNÉHO PROSTRANSTVÍ:
ÚS.24 KLATOVY - ÚDOLÍ DRNOVÉHO POTOKA
Za městem

OBJEDNATEL
Město Klatovy,
Nám. Míru 62/1, 339 01 Klatovy

ZPRACOVATEL
Ing. arch. MgA Jiří Bíza
Na Usedlosti 387/21, Braník, 147 00 Praha

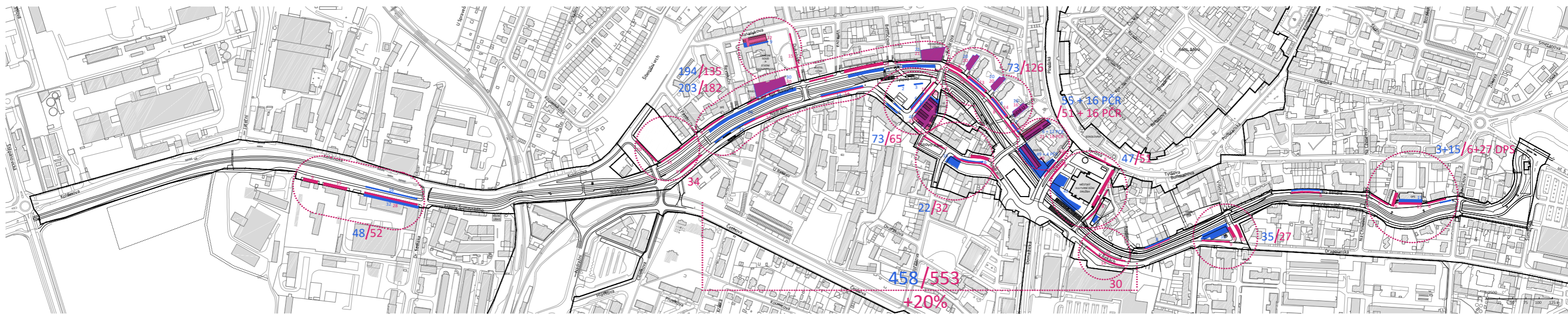
ZPRACOVATEL ČÁSTI
Ing. arch. Iva Kolajová

FÁZE
II. Návrh

DATUM
09/2018

PARÉ





plochy pro parkování stávající
 plochy pro parkování navrhované

ÚZEMNÍ STUDIE VEŘEJNÉHO PROSTRANSTVÍ:
 ÚS.24 KLATOVY - ÚDOLÍ DRNOVÉHO POTOKA
DOPRAVA V KLIDU - SCHÉMA
1:2500

OBJEDNATEL
 Město Klatovy,
 Nám. Míru 62/1, 339 01 Klatovy

ZPRACOVATEL
 Ing. arch. MgA Jiří Bíza
 Na Usedlosti 387/21, Braník, 147 00 Praha

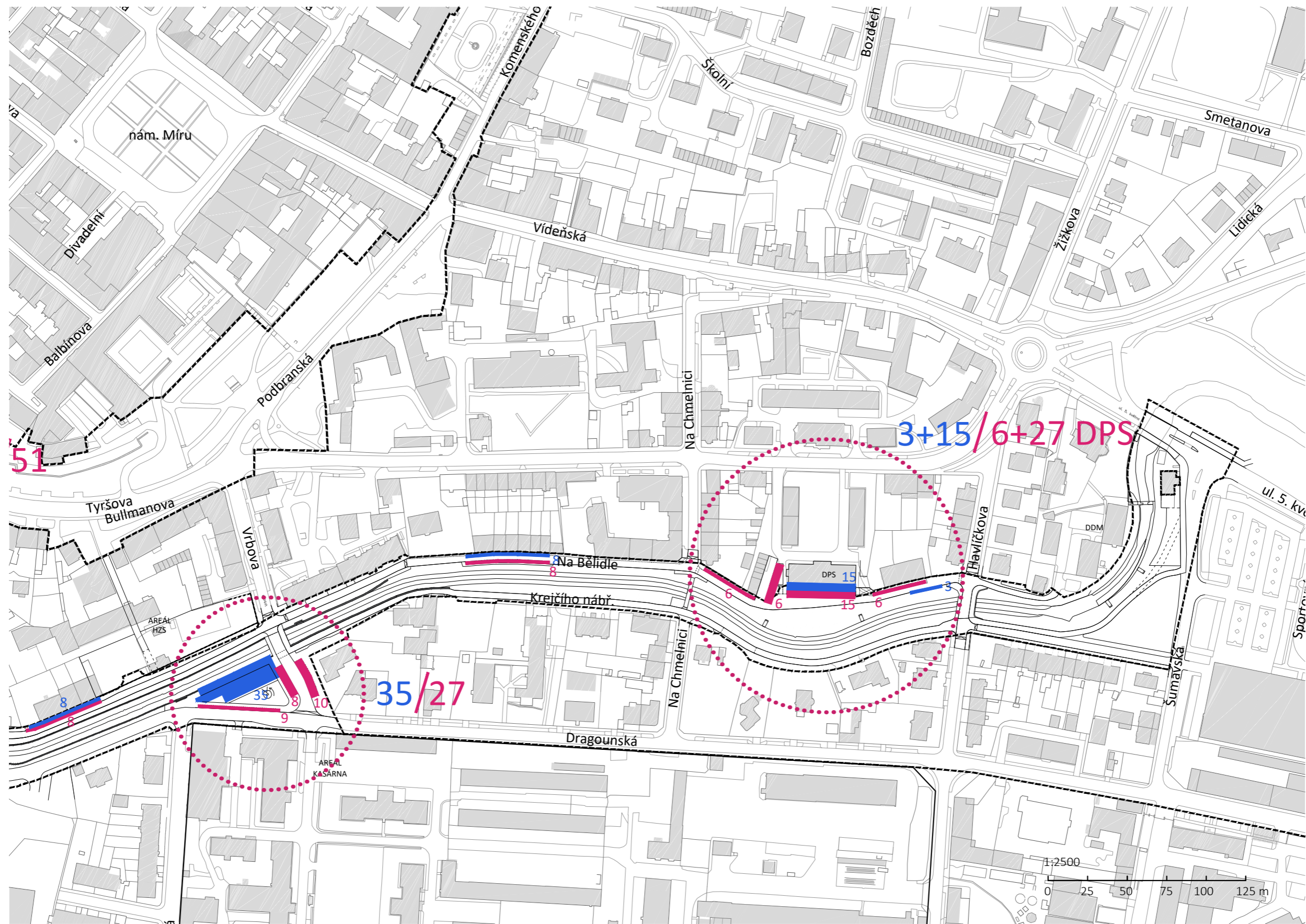
ZPRACOVATEL ČÁSTI
 Ing. arch. Iva Kolajová

FÁZE
 II. Návrh

DATUM
 09/2018

PARÉ





plochy pro parkování stávající
 plochy pro parkování navrhované

ÚZEMNÍ STUDIE VEŘEJNÉHO PROSTRANSTVÍ:
 ÚS.24 KLATOVY - ÚDOLÍ DRNOVÉHO POTOKA
DOPRAVA V KLIDU - SCHÉMA
1:2500

OBJEDNATEL
 Město Klatovy,
 Nám. Míru 62/1, 339 01 Klatovy

ZPRACOVATEL
 Ing. arch. MgA Jiří Bíza
 Na Usedlosti 387/21, Braník, 147 00 Praha

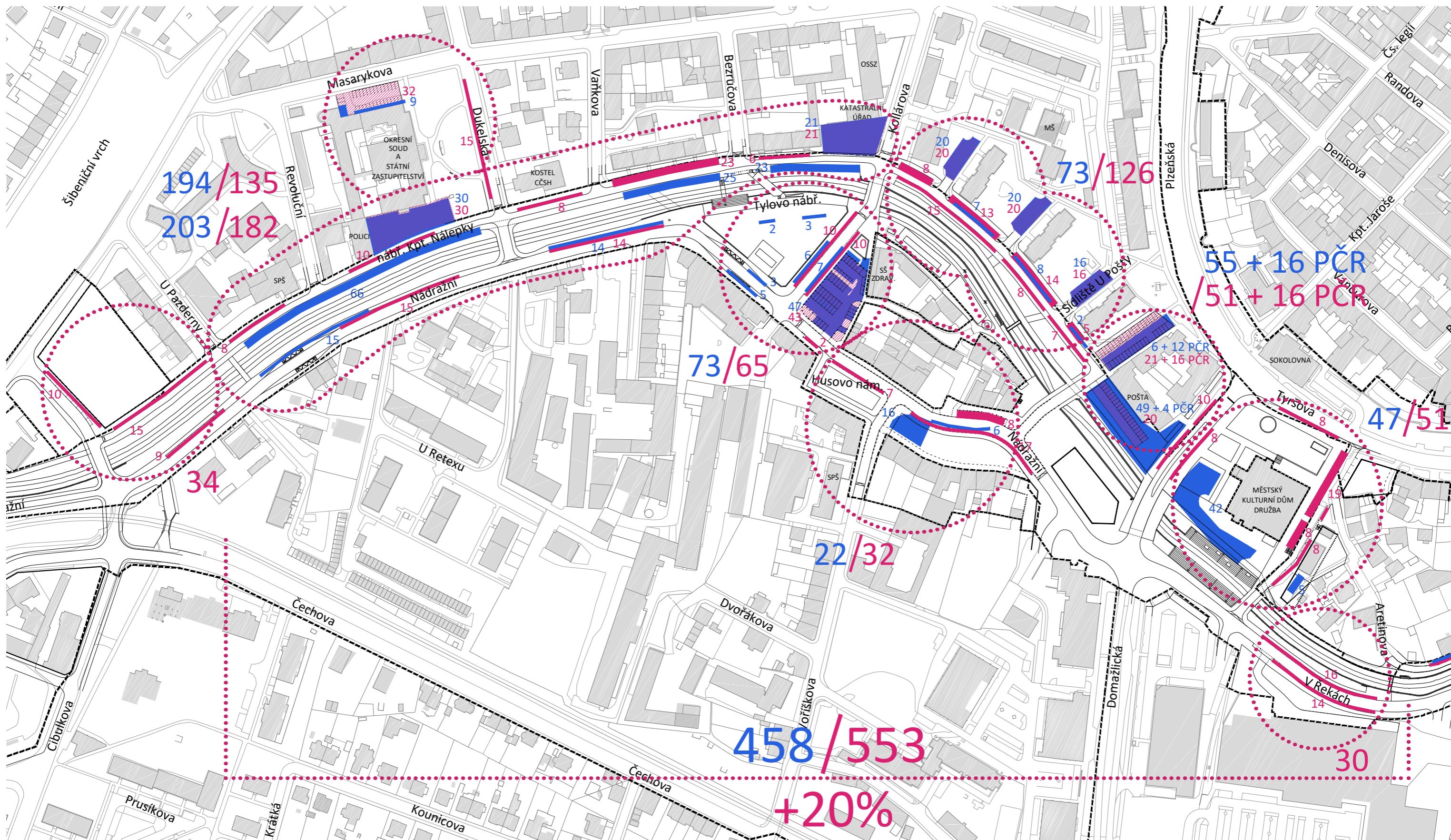
ZPRACOVATEL ČÁSTI
 Ing. arch. Iva Kolajová

FÁZE
 II. Návrh

DATUM
 09/2018

PARÉ





plochy pro parkování stávající
 plochy pro parkování navrhované

ÚZEMNÍ STUDIE VEŘEJNÉHO PROSTRANSTVÍ:
 ÚS.24 KLATOVY - ÚDOLÍ DRNOVÉHO POTOKA
DOPRAVA V KLIDU - SCHÉMA
1:2500

OBJEDNATEL
 Město Klatovy,
 Nám. Míru 62/1, 339 01 Klatovy

ZPRACOVATEL
 Ing. arch. MgA Jiří Bíza
 Na Usedlosti 387/21, Braník, 147 00 Praha

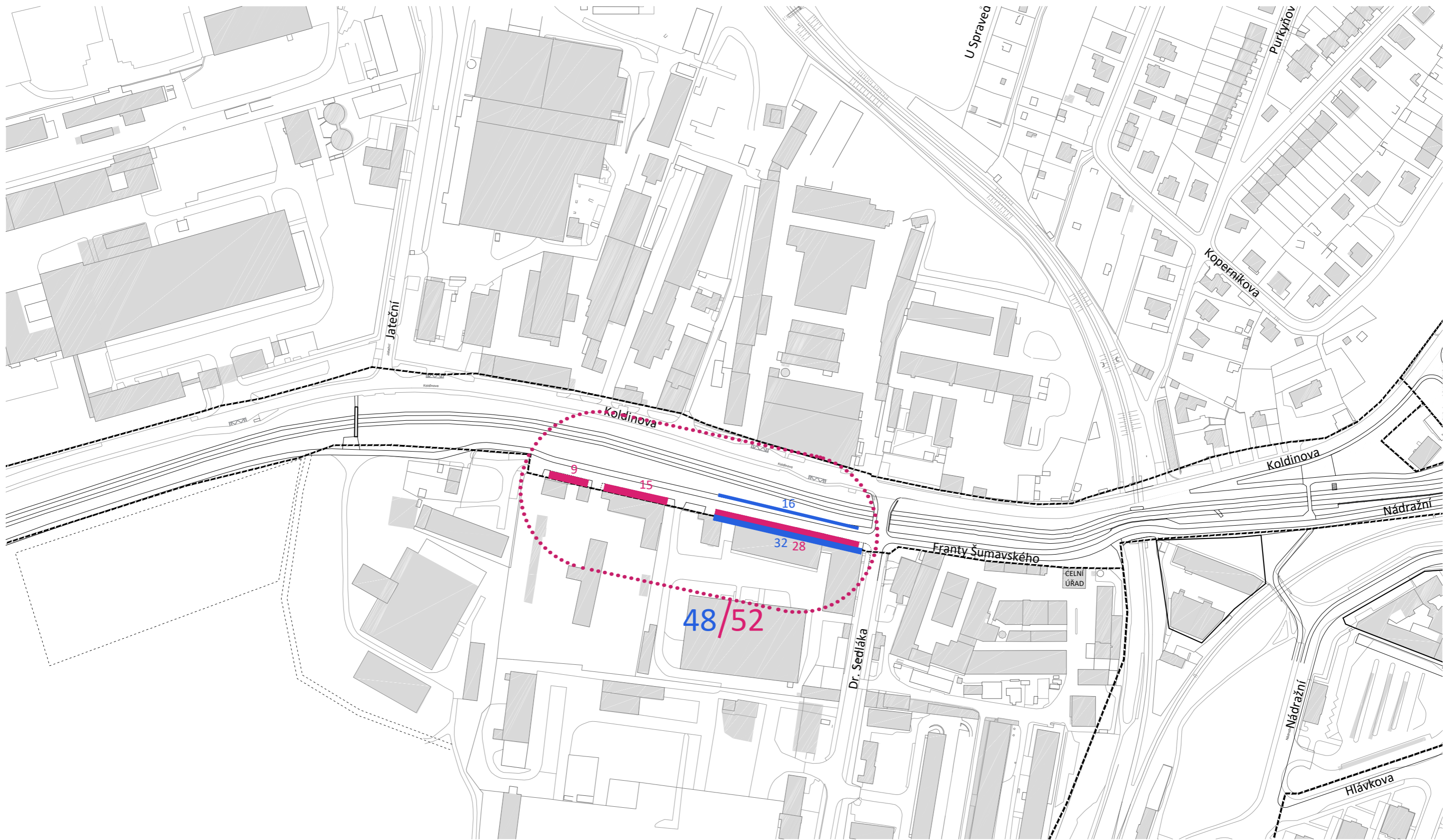
ZPRACOVATEL ČÁSTI
 Ing. arch. Iva Kolajová

FÁZE
 II. Návrh

DATUM
 09/2018

PARÉ





plochy pro parkování stávající
 plochy pro parkování navrhované

ÚZEMNÍ STUDIE VEŘEJNÉHO PROSTRANSTVÍ:
 ÚS.24 KLATOVY - ÚDOLÍ DRNOVÉHO POTOKA
DOPRAVA V KLIDU - SCHÉMA
1:2500

OBJEDNATEL
 Město Klatovy,
 Nám. Míru 62/1, 339 01 Klatovy

ZPRACOVATEL
 Ing. arch. MgA Jiří Bíza
 Na Usedlosti 387/21, Braník, 147 00 Praha

ZPRACOVATEL ČÁSTI
 Ing. arch. Iva Kolajová

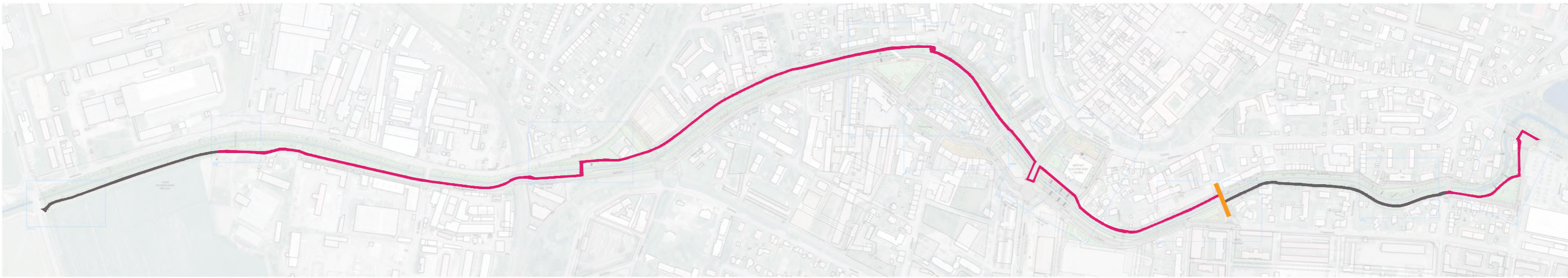
FÁZE
 II. Návrh

DATUM
 09/2018

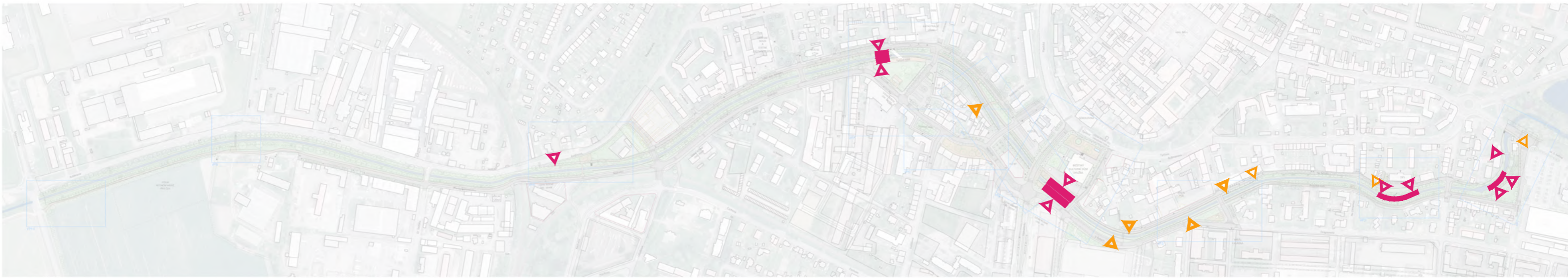
PARÉ



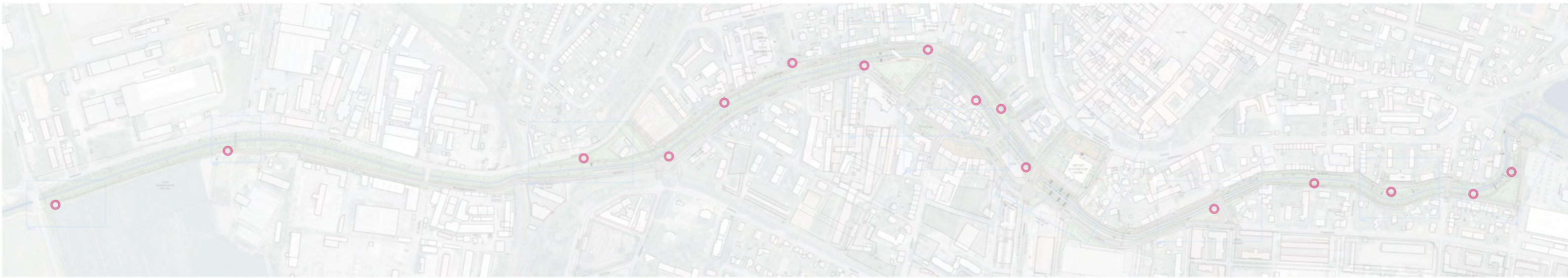




1. STEZKA PRO PĚŠÍ A CYKLISTY



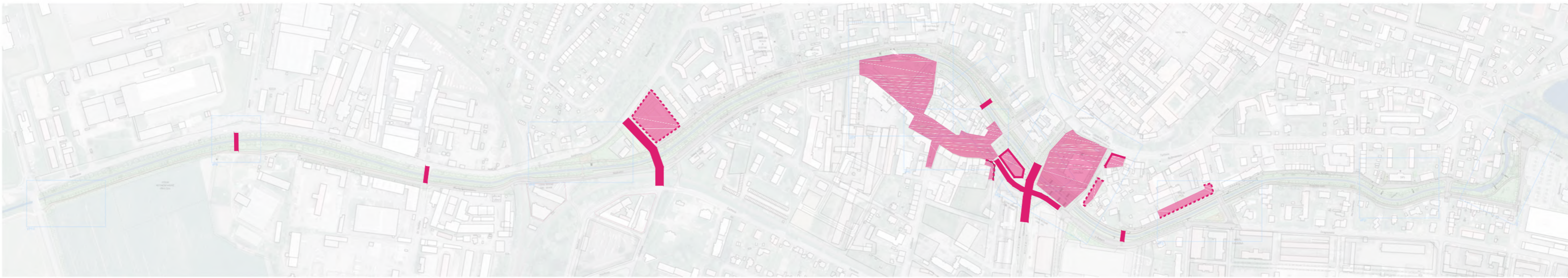
1. STEZKA PRO PĚŠÍ A CYKLISTY
2. POTOK - PŘÍSTUPY, LOKÁLNÍ ÚPRAVY BŘEHŮ A KORYTA



- 1. STEZKA PRO PĚŠÍ A CYKLISTY**
- 2. POTOK - PŘÍSTUPY, LOKÁLNÍ ÚPRAVY BŘEHŮ A KORYTA
ODPOČINKOVÁ MÍSTA A HŘIŠTĚ**



1. STEZKA PRO PĚŠÍ A CYKLISTY
2. POTOK - PŘÍSTUPY, LOKÁLNÍ ÚPRAVY BŘEHŮ A KORYTA
ODPOČINKOVÁ MÍSTA A HŘIŠTĚ
VÝSADBY (PRŮBĚŽNĚ)



1. STEZKA PRO PĚŠÍ A CYKLISTY
2. POTOK - PŘÍSTUPY, LOKÁLNÍ ÚPRAVY BŘEHŮ A KORYTA
ODPOČINKOVÁ MÍSTA A HŘIŠTĚ
VÝSADBY (PRŮBĚŽNĚ)
3. KOMPLEXNÍ ZMĚNY
 - KŘIŽOVATKY, ZMĚNY NAPOJENÍ ULIC
 - VÝSTAVBA
 - KOMPLEXNÍ REVITALIZACE PROSTRANSTVÍ (MKD, TYLOVO NÁBŘ....)



- 1. STEZKA PRO PĚŠÍ A CYKLISTY**
- 2. POTOK - PŘÍSTUPY, LOKÁLNÍ ÚPRAVY BŘEHŮ A KORYTA
ODPOČINKOVÁ MÍSTA A HŘIŠTĚ
VÝSADBY (PRŮBĚŽNĚ)**
- 3. KOMPLEXNÍ ZMĚNY**
 - KŘIŽOVATKY, ZMĚNY NAPOJENÍ ULIC
 - VÝSTAVBA
 - KOMPLEXNÍ REVITALIZACE PROSTRANSTVÍ (MKD, TYLOVO NÁBŘ....)
 - PŘELOŽENÍ PAROVODU NA PODZEMNÍ HORKOVOD (V ETAPÁCH)

ETAPIZACE



- 1. STEZKA PRO PĚŠÍ A CYKLISTY**
- 2. POTOK - PŘÍSTUPY, LOKÁLNÍ ÚPRAVY BŘEHŮ A KORYTA
ODPOČINKOVÁ MÍSTA A HŘIŠTĚ
VÝSADBY (PRŮBĚŽNĚ)**
- 3. KOMPLEXNÍ ZMĚNY**
 - KŘIŽOVATKY, ZMĚNY NAPOJENÍ ULIC
 - VÝSTAVBA
 - KOMPLEXNÍ REVITALIZACE PROSTRANSTVÍ (MKD, TYLOVO NÁBŘ....)
 - PŘELOŽENÍ PAROVODU NA PODZEMNÍ HORKOVOD (V ETAPÁCH)

ETAPIZACE

