



**ÚZEMNÍ STUDIE VEŘEJNÝCH PROSTRANSTVÍ KLATOVY  
ÚS 3 - PLÁNICKÉ PŘEDMĚSTÍ**

09 / 2018

pavel  
hnilička  
architekti

„Vždycky když tam jdu,  
říkám si, že by se to mělo  
nějak líp využít. I přesto,  
že jsou fasády barevný, to  
místo je šedivý.“

**pavel  
hnilička  
architekti**



**„Za tmy je to tu docela strašidelné. Se skončením  
pracovní doby tu končí i život. Za tmy tudy  
neprocházím a raději to obejdu.“**

**pavel  
hnilička  
architekti**

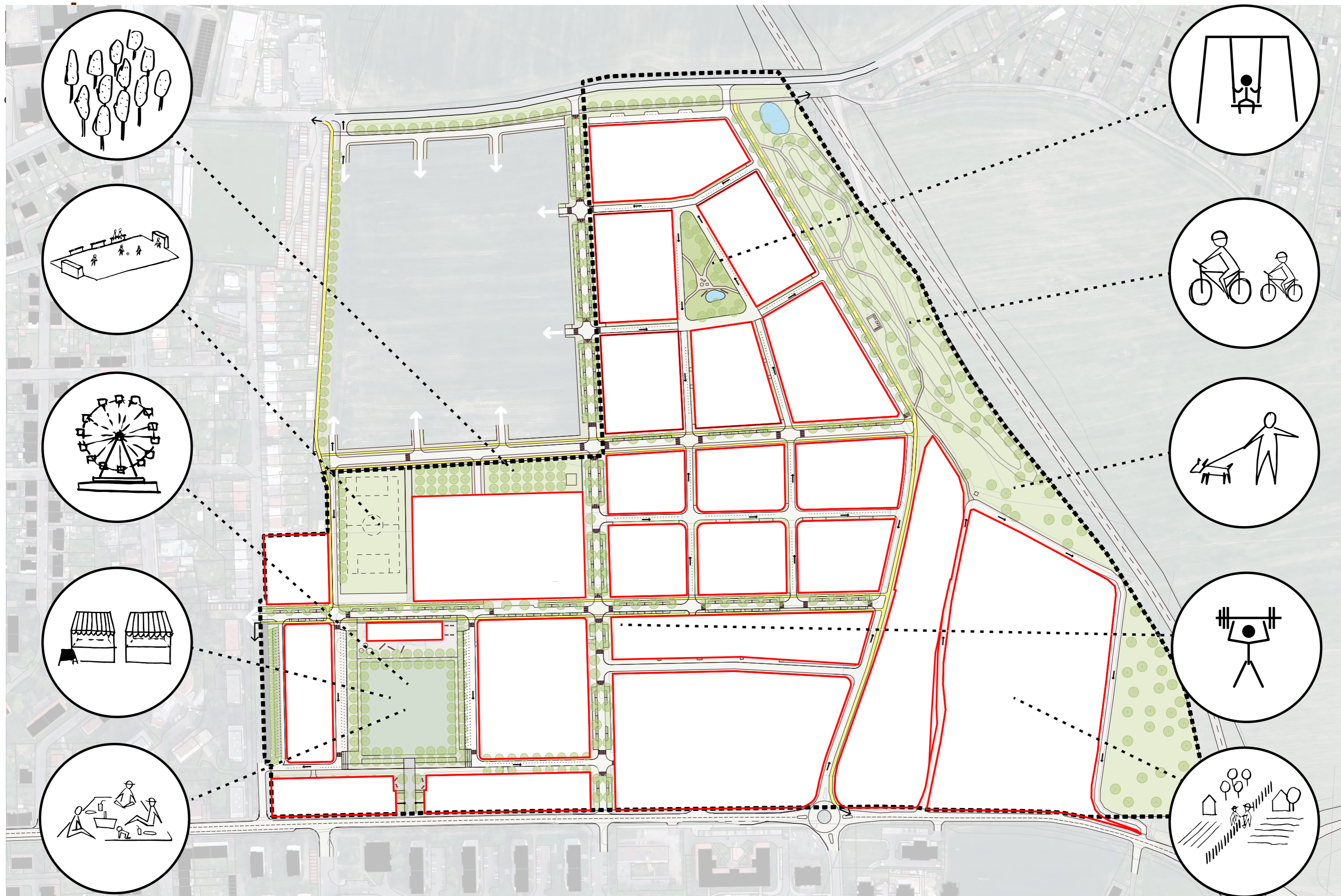


**„Bludiště. I místní se tu někdy potácejí sem,  
tam. A co teprve cizáci, ti se tu ztratí.“**

**pavel  
hnilička  
architekti**



**„Je to prázdný a suchý. Tak to na mě působí.  
A taky si říkám, že je to škoda.“**



„Já mám pocit, že té zeleně je tady pořád málo. Do kasáren chodíme na jablka a děláme z nich marmeládu, za FU mají švetky a palí slivku. Ty lidi tady chtějí víc takových míst. To pak dělá i hezkou atmosféru a taky to sblížuje lidi.“

**pavel  
hnilička  
architekti**



„V létě je plocha strašně horká!“

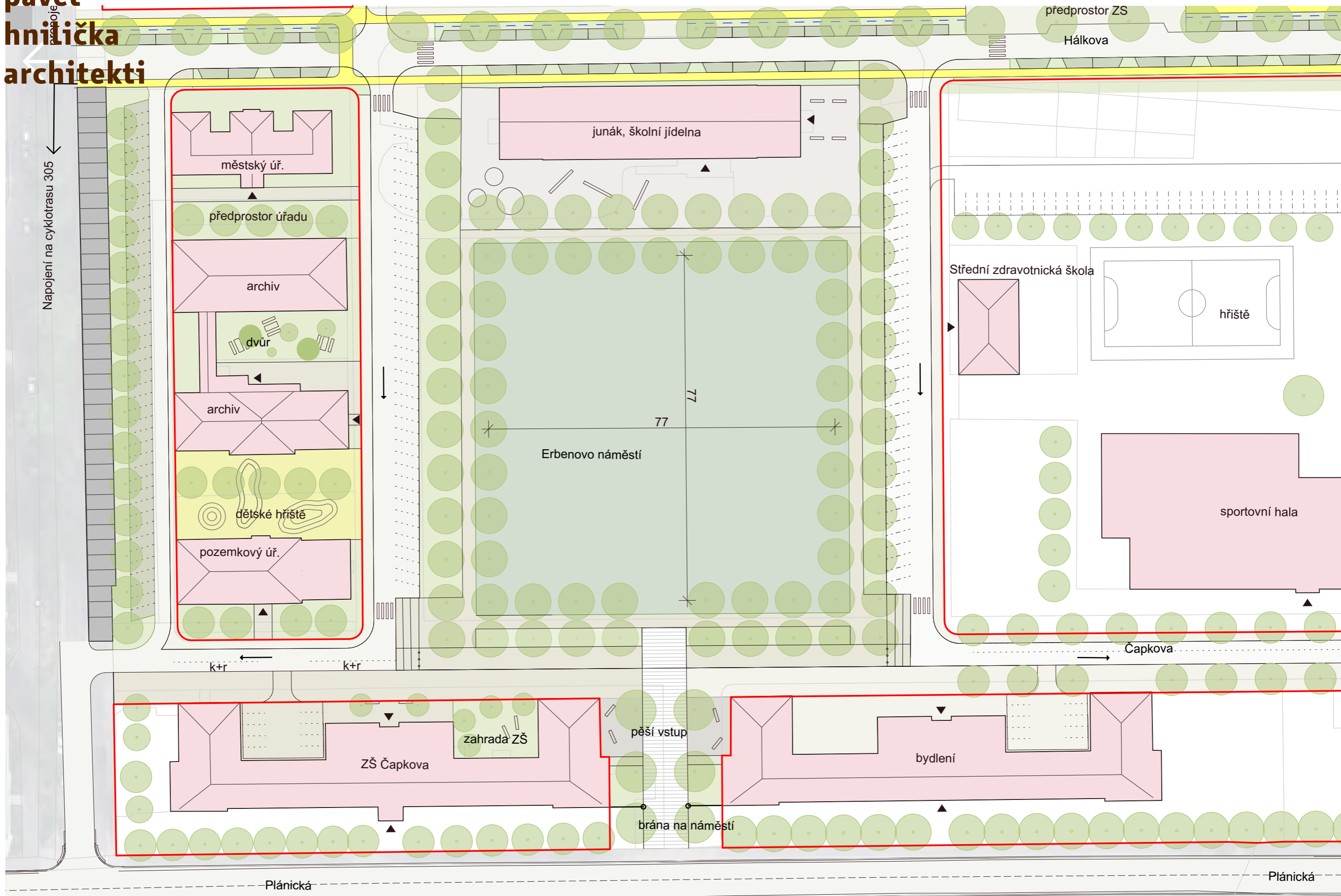
**pavel  
hnilička  
architekti**



**„Zeleně je málo, stromy se spíše kácí,  
než aby přibývaly.“**



**pavel  
hnička  
architekti**



Napojení na cyklotrasu 305

předprostor ZS  
Hálkova

městský úř.

předprostor úřadu

archiv

dvůr

archiv

dětské hřiště

pozemkový úř.

junák, školní jídelna

Erbenovo náměstí

Střední zdravotnická škola

hřiště

sportovní hala

k+r

k+r

Čapkova

ZŠ Čapkova

zahrada ZŠ

pěší vstup

bydlení

brána na náměstí

Plánická

Plánická

pavel  
hnilička  
architekti



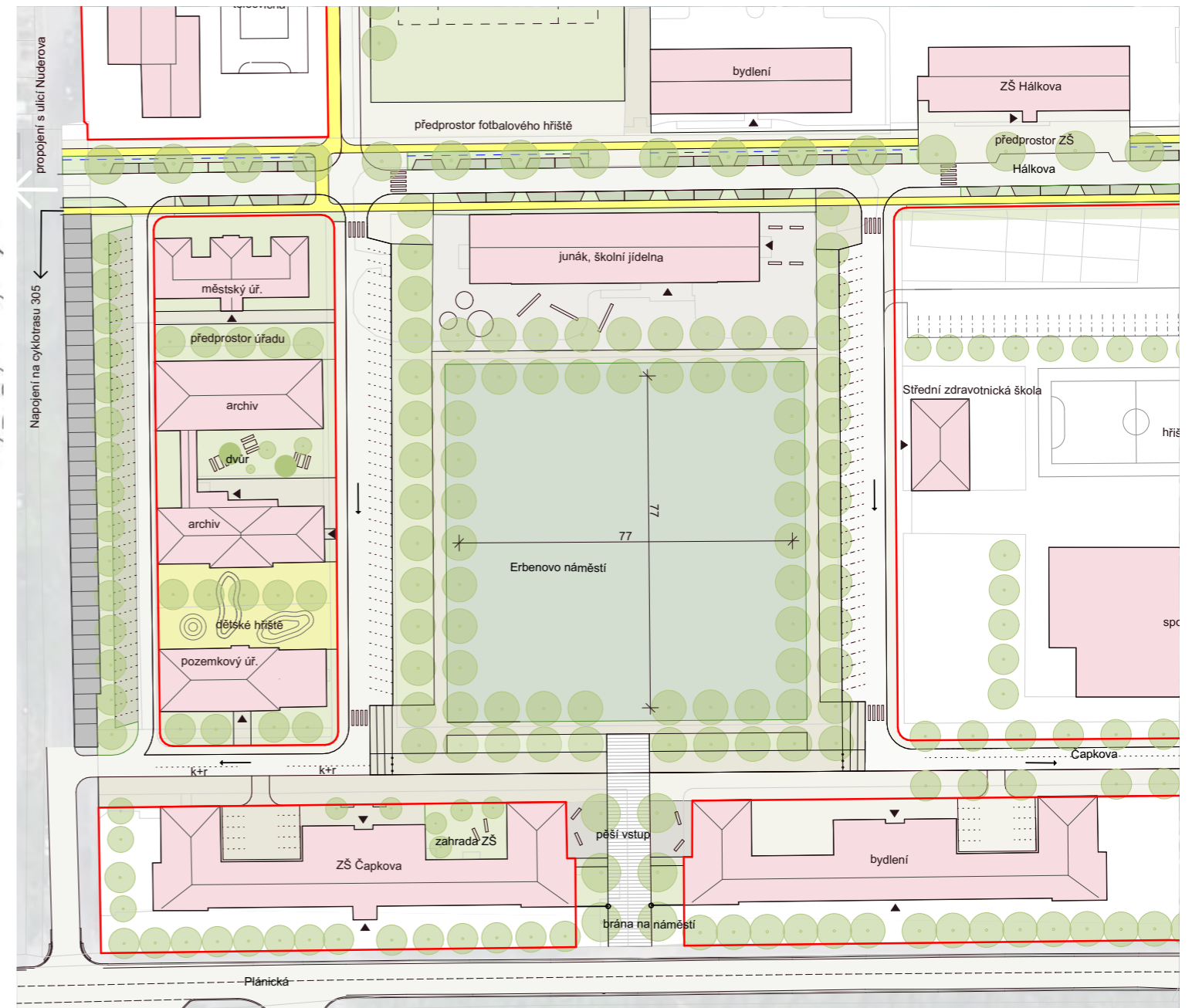
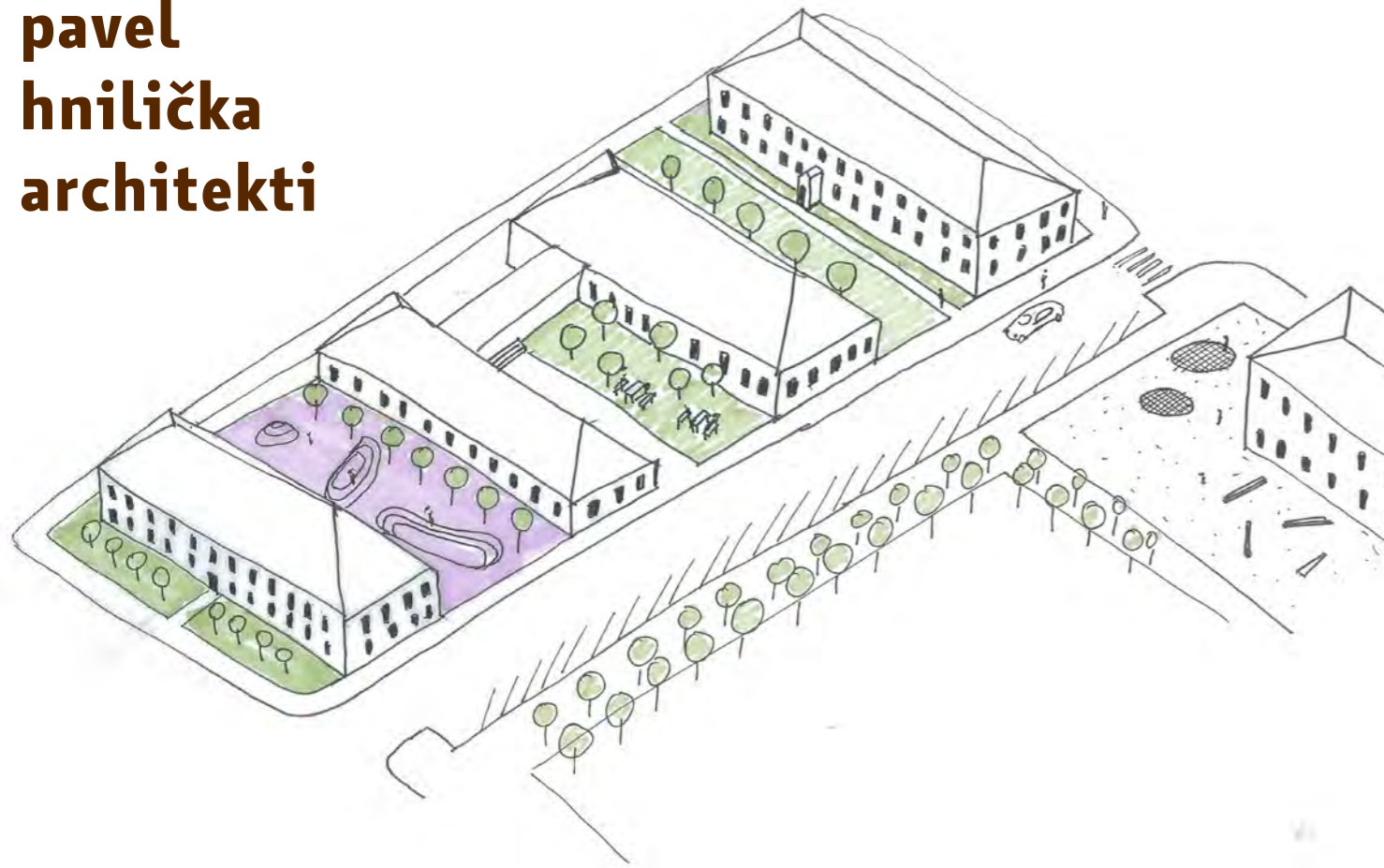
„Něco, co by nás tu udrželo. Tady už jste jednou  
nohou v přírodě, tak bych tenhle odpočinkový  
charakter vtáhnout i do toho betonu.““

pavel  
hnilička  
architekti



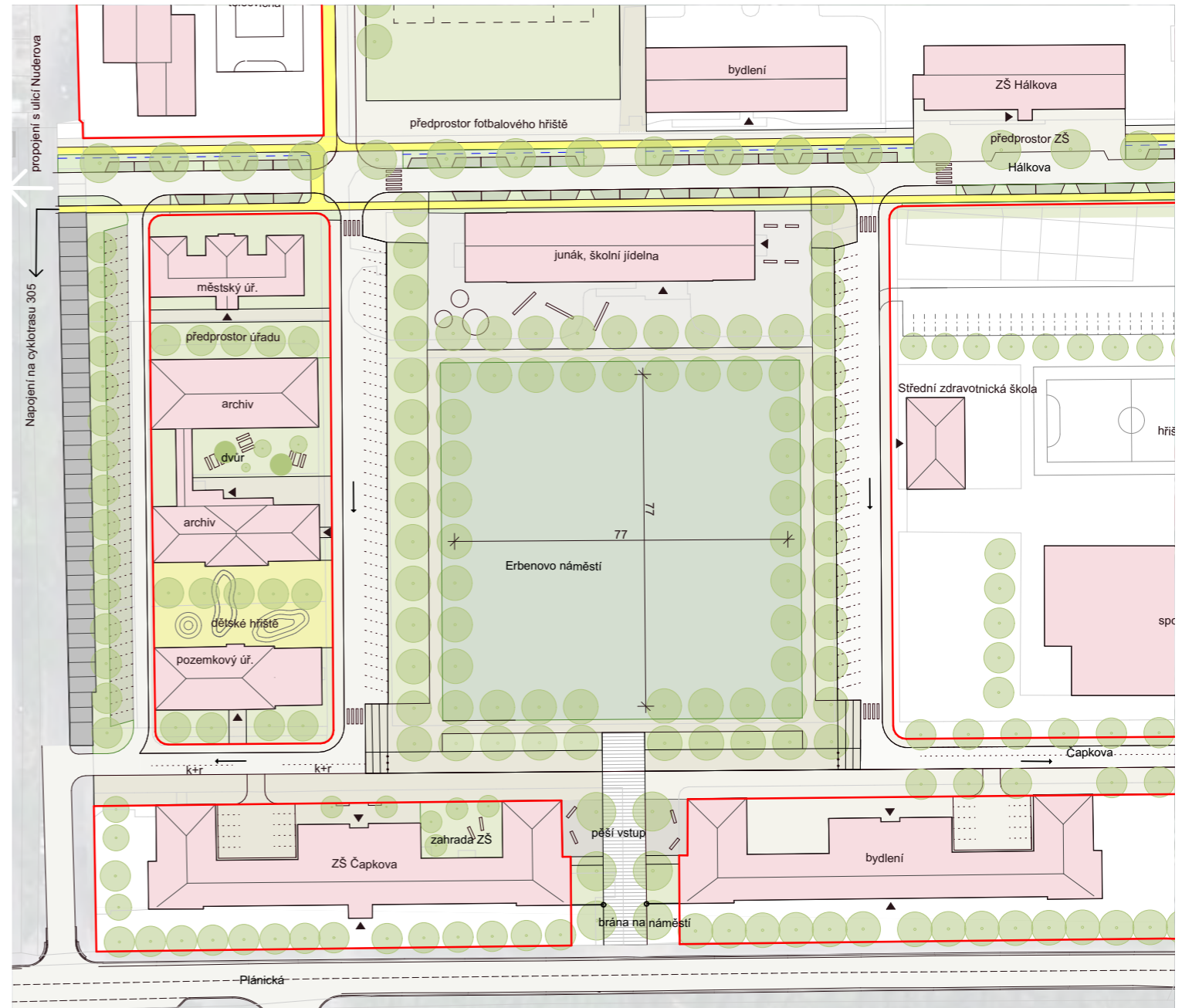
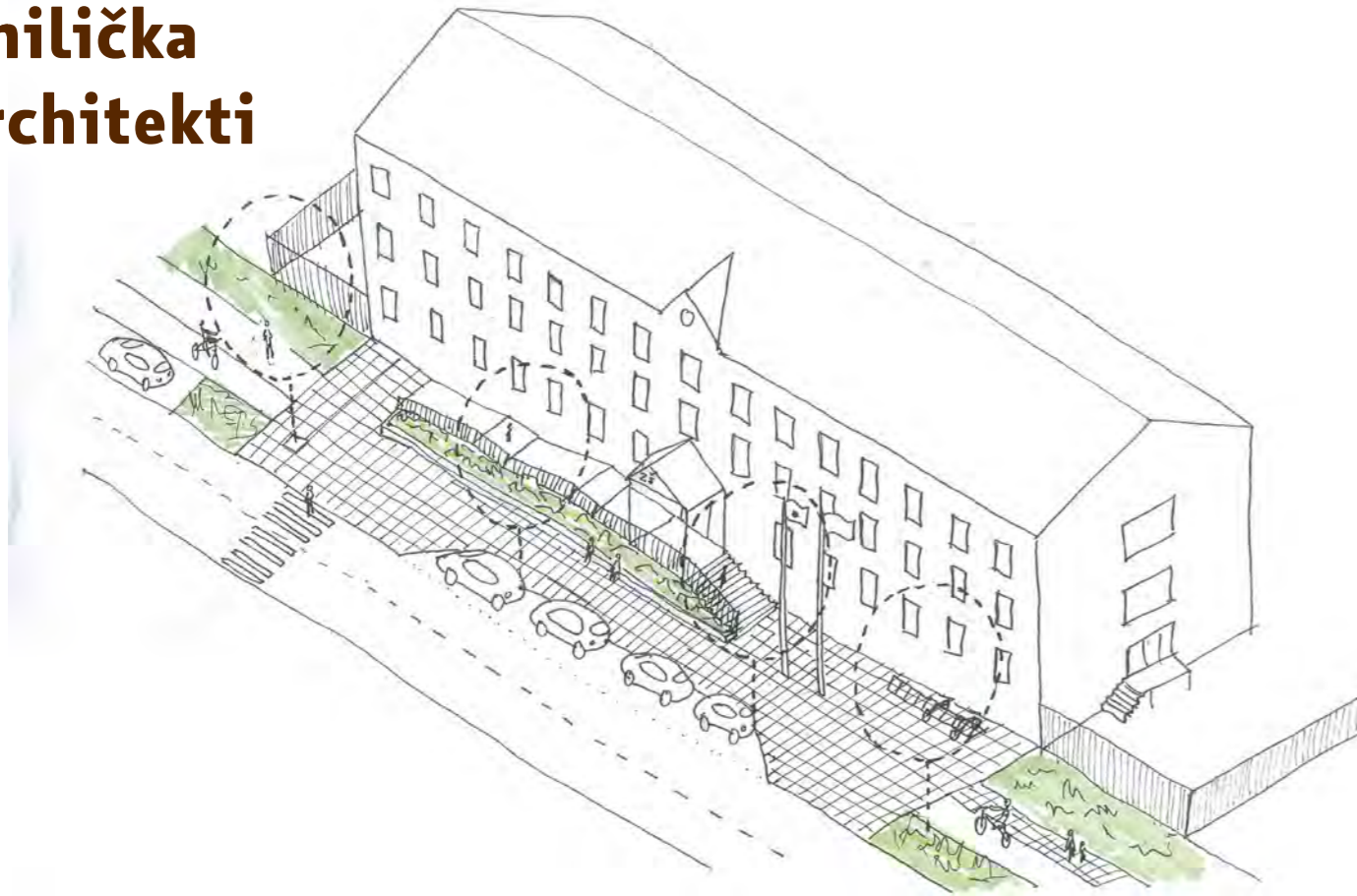
šterkotrávník na Colours of Ostrava

**pavel  
hnilička  
architekti**



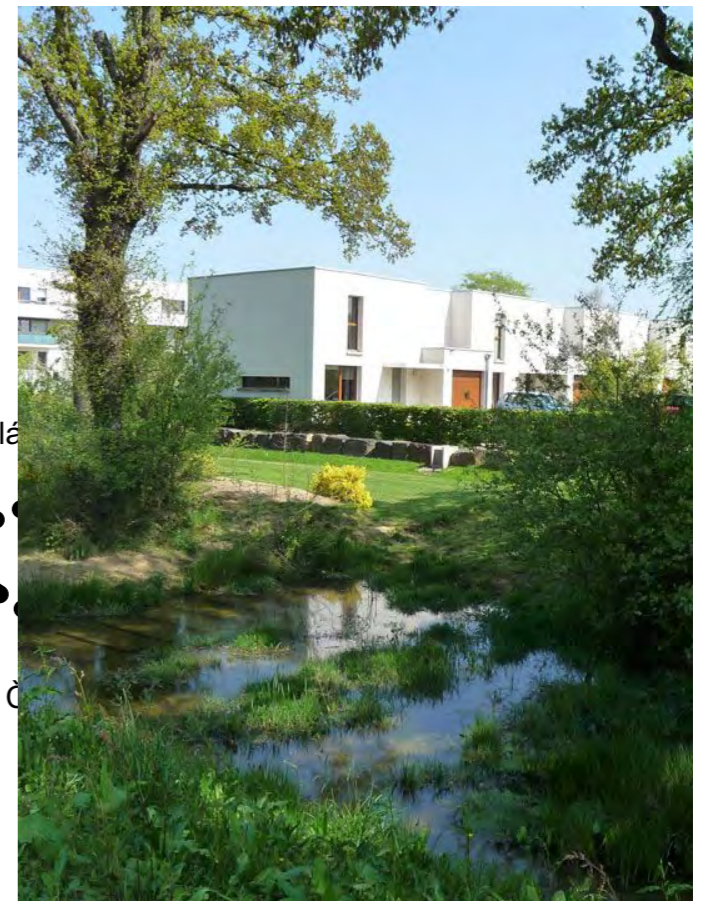
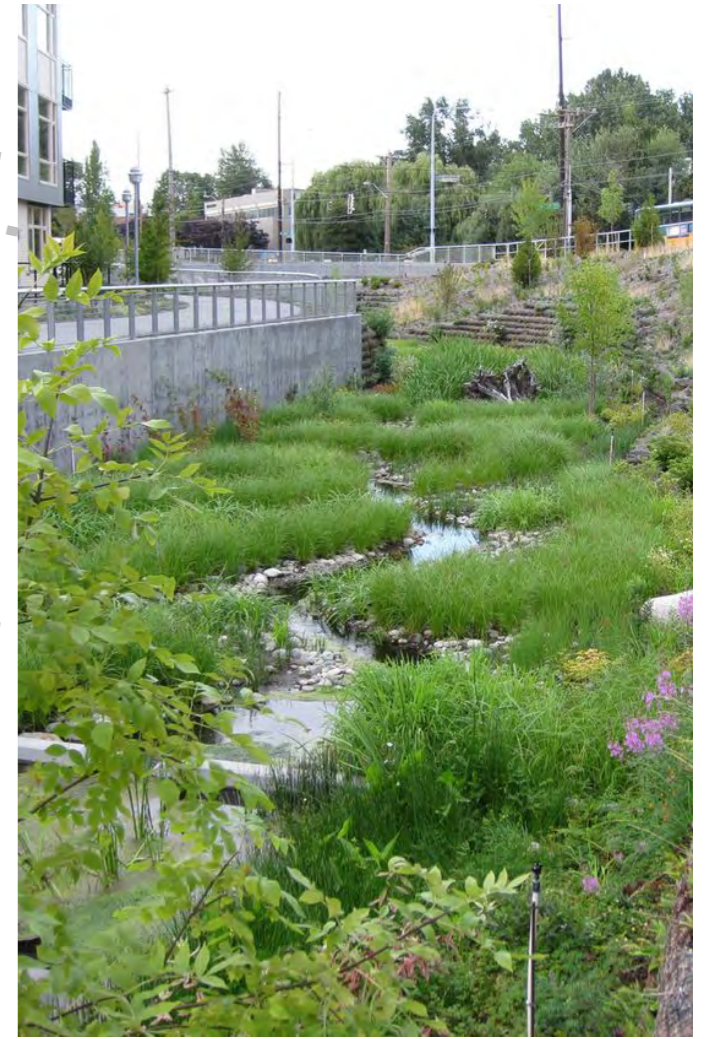
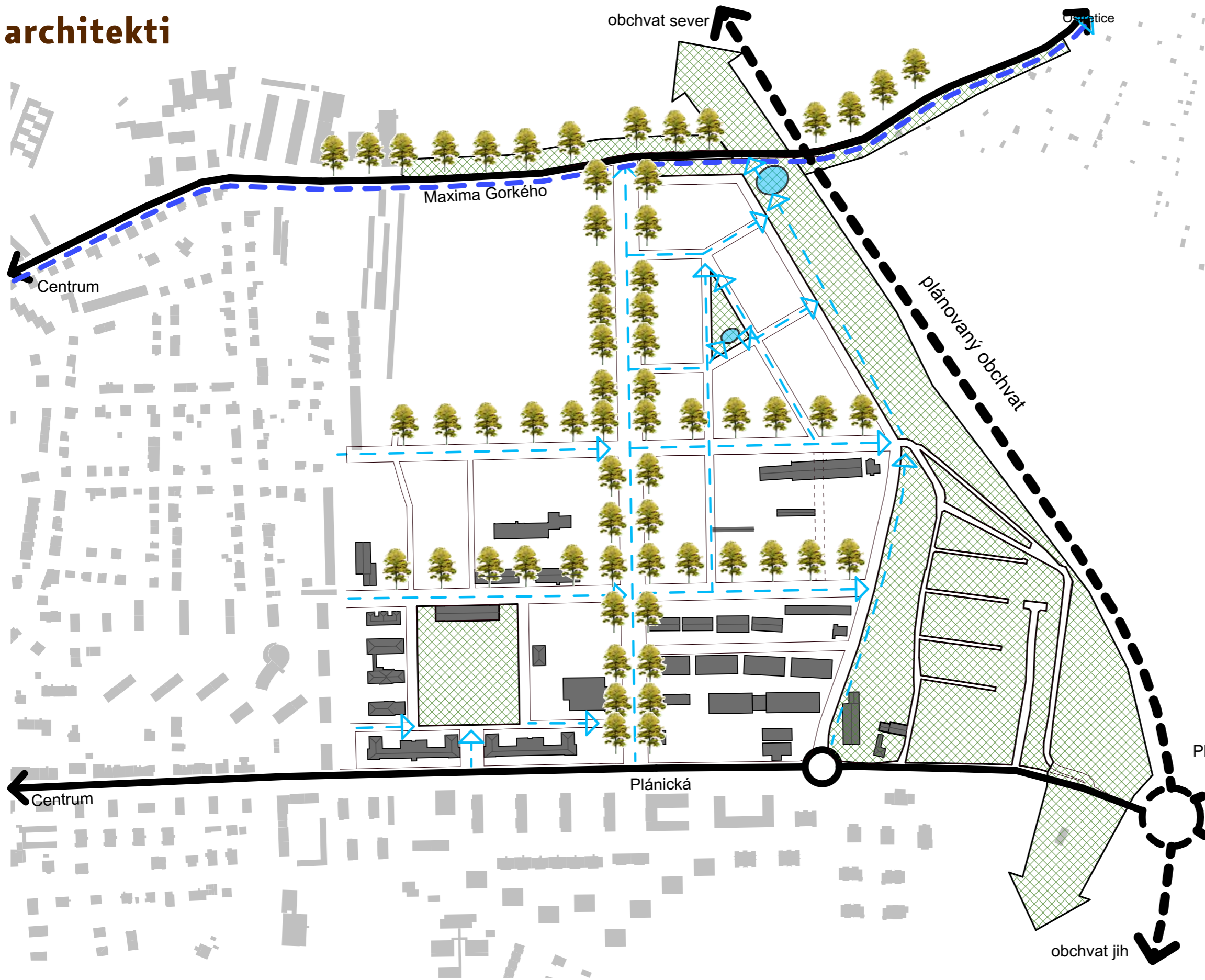
**„Je určitě důležité, že ty budovy stojí tak, jak byly. Nesou historii.  
Otázkou zůstává, co udělat s funkcí toho prostoru.“**

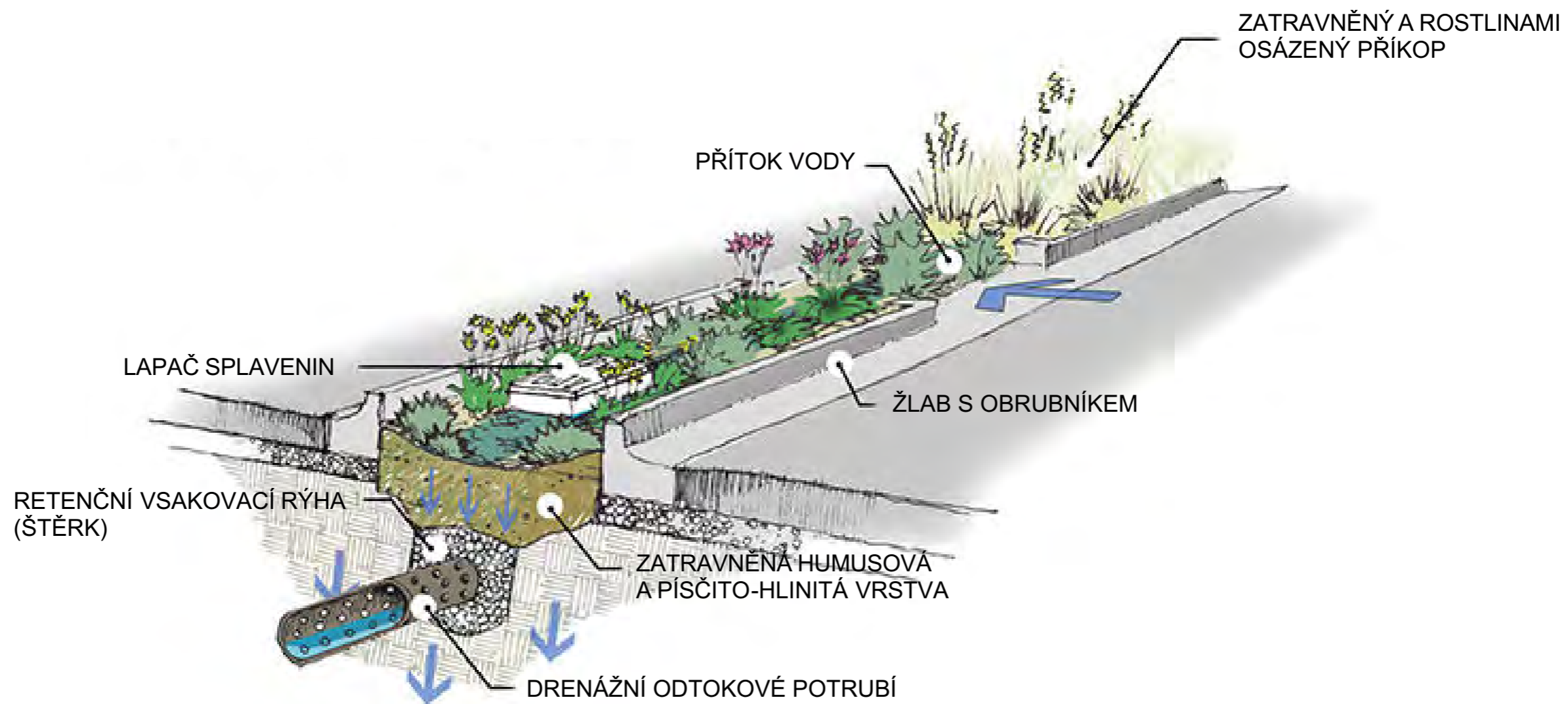
**pavel  
hnilička  
architekti**



**„Ráno je tu hrozný provoz. Většina dětí přijíždí s rodiči autem. Ráno je buzerák plný aut, jsou tu najednou tři řady a auta jezdí neřízeně sem a tam, pak se to uklidní. Panuje tu nervozita.“**

**pavel  
hnilička  
architekti**





zdroj: <http://www.rinnovabili.it>



pavel  
hnilička  
architekti





pavel  
hnilička  
architekti

