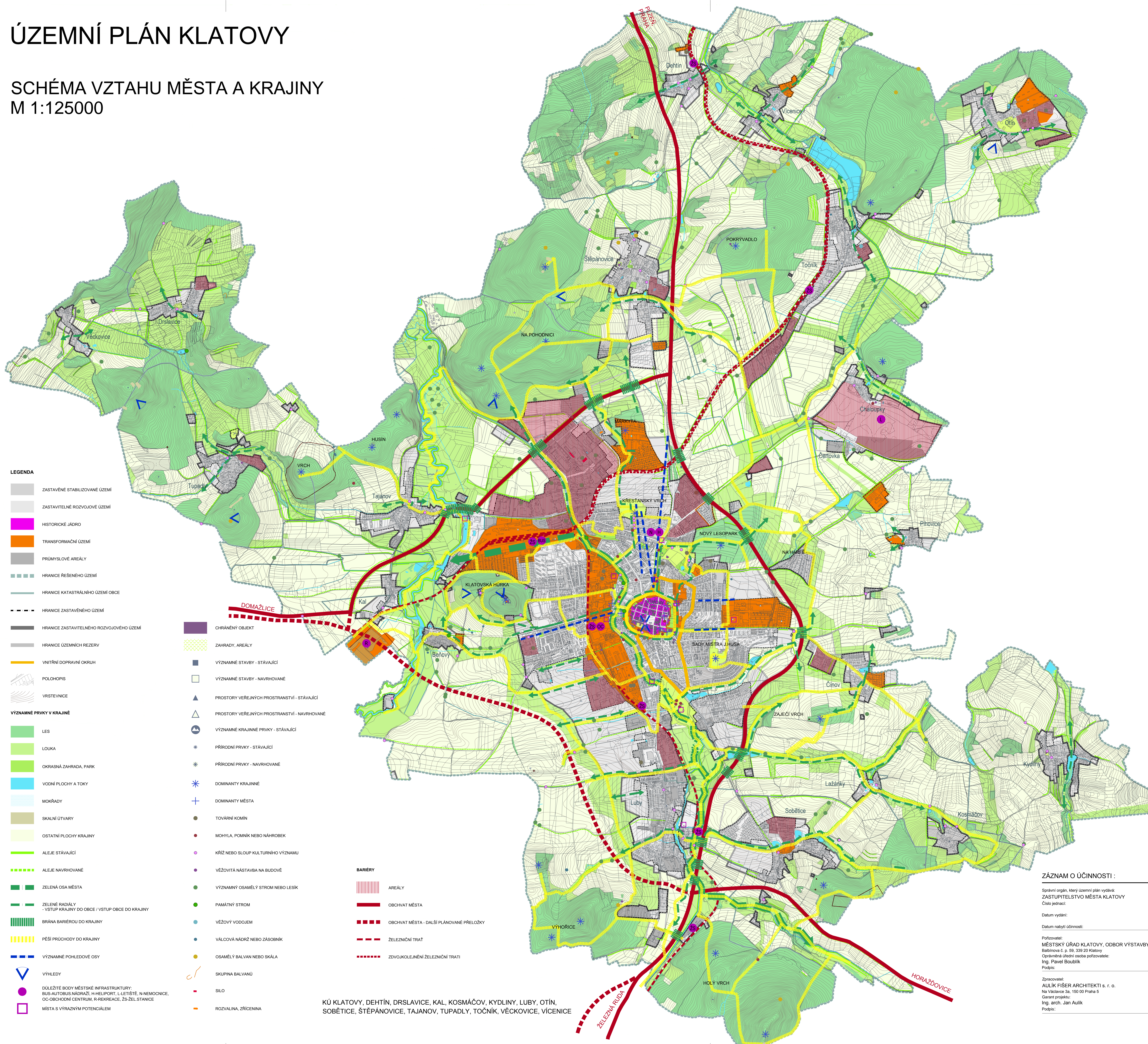


# ÚZEMNÍ PLÁN KLATOVY

## SCHÉMA VZTAHU MĚSTA A KRAJINY M 1:125000



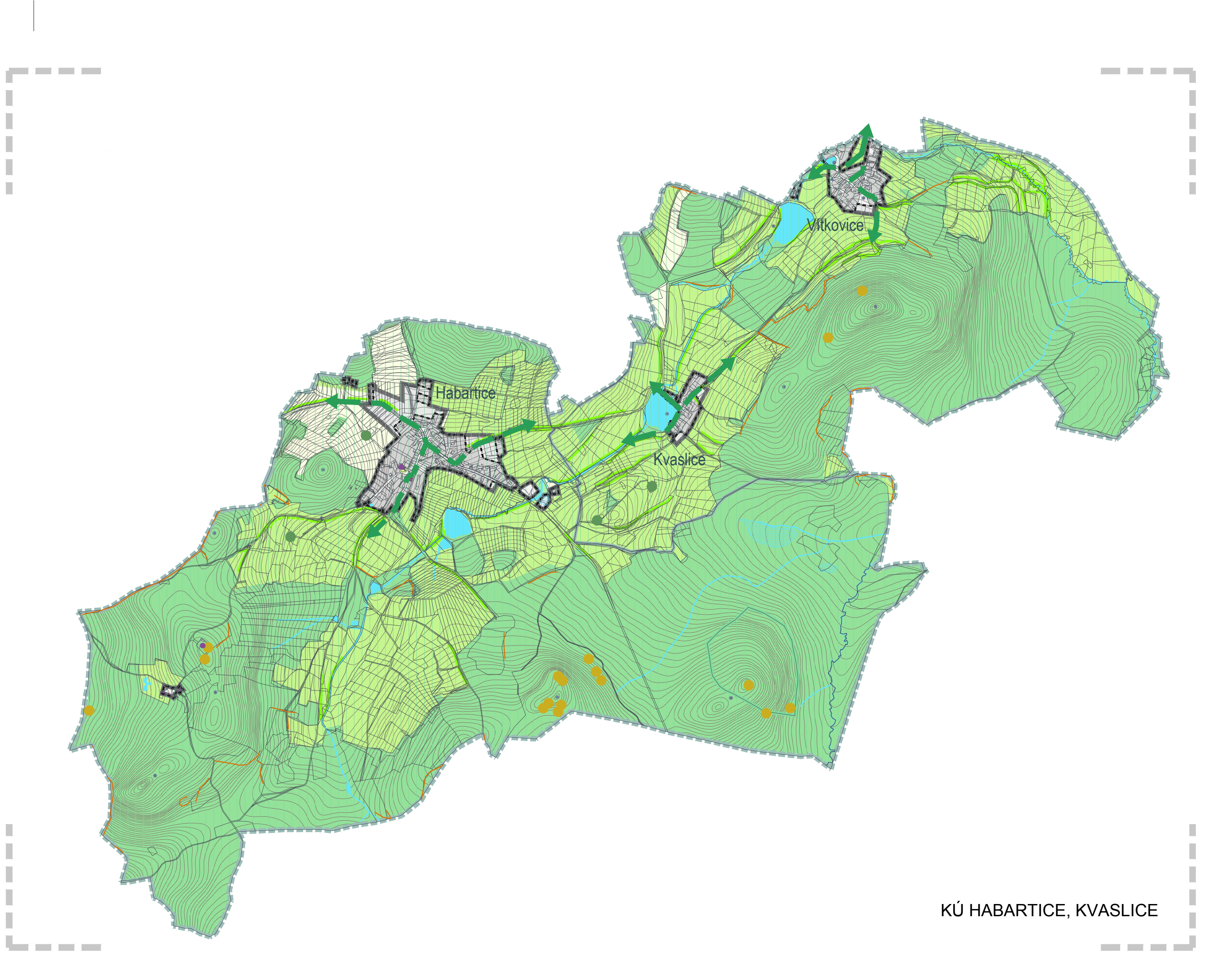
### LEGENDA

- ZASTAVĚNÉ STABILIZOVANÉ ÚZEMÍ
- ZASTAVITELNÉ ROZVOJOVÉ ÚZEMÍ
- HISTORICKÉ JÁDRO
- TRANSFORMAČNÍ ÚZEMÍ
- PRŮMYSLOVÉ AREÁLY
- HRANICE ŘEŠENÉHO ÚZEMÍ
- HRANICE KATASTRÁLNÍHO ÚZEMÍ OBCE
- HRANICE ZASTAVĚNÉHO ÚZEMÍ
- HRANICE ZASTAVITELNÉHO ROZVOJOVÉHO ÚZEMÍ
- HRANICE ÚZEMNÍCH REZERV
- VNITŘNÍ DOPRAVNÍ OKRUH
- POLOHOPIŠ
- VSTĚVNICE
- VÝZNAMNÉ PRVKY V KRAJINĚ**
- LES
- LOUKA
- OKRASNÁ ZAHŘADA, PARK
- VODNÍ PLOCHY A TOKY
- MOKRADY
- SKALNÍ OTVARY
- OSTATNÍ PLOCHY KRAJINY
- ALEJE STÁVAJÍCÍ
- ALEJE NAVRHOVANÉ
- ZELENÁ OSA MĚSTA
- ZELENÉ RADYÁLY  
- VSTUP KRAJINY DO OBCE / VSTUP OBCE DO KRAJINY
- BRÁNA BARIÉROU DO KRAJINY
- PEŠÍ PROCHODY DO KRAJINY
- VÝZNAMNÉ POHLEDVÉ OSY
- VÝHLEDY
- DŮLEŽITÉ BODY MĚSTSKÉ INFRASTRUKTURY:  
BUS-AUTOBUS NÁHRADY, HELIPIST, LETIŠTĚ, NEMOCNICE,  
OC-OCHODNÍ CENTRUM, R-REKREACE, ŽS-ZEL. STANICE
- MISTA S VÝZNAMNÝM POTENCIÁLEM

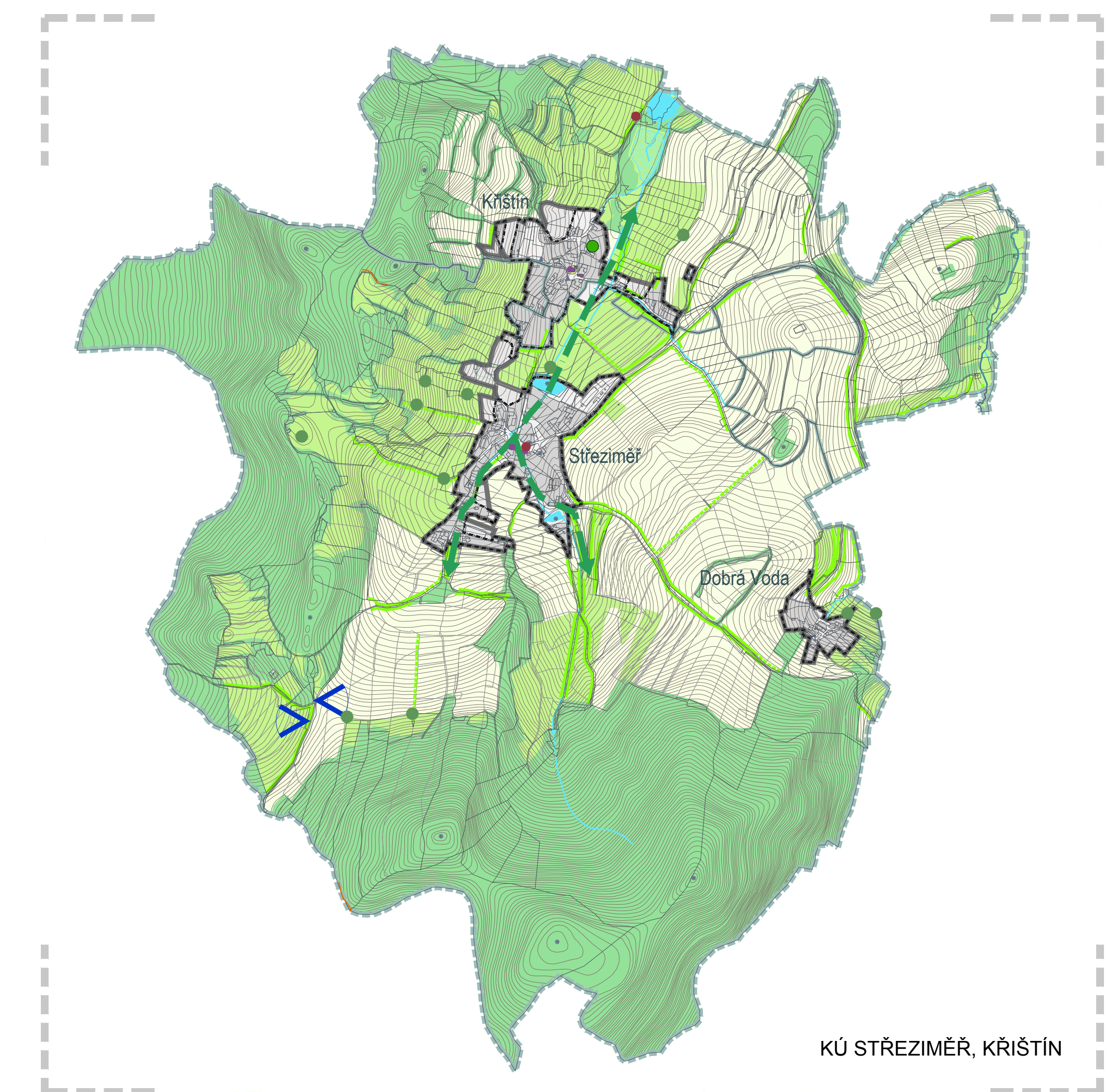
- CHRÁNĚNÝ OBJEKT
- ZAHŘADY, AREÁLY
- VÝZNAMNÉ STAVBY - STÁVAJÍCÍ
- VÝZNAMNÉ STAVBY - NAVRHOVANÉ
- PROSTORY VEŘEJNÝCH PROSTRANSTVÍ - STÁVAJÍCÍ
- PROSTORY VEŘEJNÝCH PROSTRANSTVÍ - NAVRHOVANÉ
- VÝZNAMNÉ KRAJINNÉ PRVKY - STÁVAJÍCÍ
- PRÍRODNÍ PRVKY - STÁVAJÍCÍ
- PRÍRODNÍ PRVKY - NAVRHOVANÉ
- DOMINANTY KRAJINNÉ
- DOMINANTY MĚSTA
- TOVÁRNÍ KOMÍN
- MOHYLA, PAMÁTIK NEBO NÁHROBEK
- KRÍŽ NEBO SLOUP KULTURNÍHO VÝZNAMU
- VĚŽOVITÁ NASTAVBA NA BUDOVĚ
- VÝZNAMNÝ OSAMĚLÝ STROM NEBO LESÍK
- PAMÁTNÝ STROM
- VĚŽOVÝ VODOJEM
- VÁLCOVÁ NÁDRŽ NEBO ZÁSOBNÍK
- OSAMĚLÝ BALVAN NEBO SKÁLA
- SKUPINA BALVANŮ
- SILO
- ROZVALINA, ZRČENINA

- ### BARIÉRY
- AREÁLY
  - OBCHVAT MĚSTA
  - OBCHVAT MĚSTA - DALŠÍ PLÁNOVANÉ PŘELOŽKY
  - ŽELEZNIČNÍ TRATĚ
  - ZDVOJKOLEJNÉ ŽELEZNIČNÍ TRATI

KÚ KLATOVY, DEHTÍN, DRSLAVICE, KAL, KOSMAČOV, KYDLINY, LUBY, OTÍN, SOBĚTICE, ŠTĚPANOVICE, TAJANOV, TUPADLY, TOČNÍK, VĚCKOVICE, VÍCENICE



KÚ HABARTICE, KVASLICE



KÚ STŘÍTEŽ, KRÍŠTÍN

**ZÁZNAM O ÚČINNOSTI :**  
 Spolupráce orgánů, který územní plán vydává:  
**ZASTUPITELSTVO MĚSTA KLATOVY**  
 Číslo jednací: \_\_\_\_\_  
 Datum vydání: \_\_\_\_\_  
 Datum nabylí účinnosti: \_\_\_\_\_  
 Pořizovatel:  
**MĚSTSKÝ ÚŘAD KLATOVY, ODBOR VÝSTAVBY A ÚZEMNÍHO PLÁNOVÁNÍ**  
 Bělohorská č. 58, 339 29 Klatovy  
 Oprávněná úřední osoba pořizovatele:  
 Ing. Pavel Boublík  
 Podpis: \_\_\_\_\_  
 Zpracovatel:  
**AULIK FÍŠER ARCHITEKTI s. r. o.**  
 Na Václavce 3a, 150 00 Praha 5  
 Garanti projekce:  
 Ing. arch. Jan Aulik  
 Podpis: \_\_\_\_\_



## ÚZEMNÍ PLÁN KLATOVY

### SCHÉMA VZTAHU MĚSTA A KRAJINY M 1:125000

Objednatel:  
**STATUTÁRNÍ MĚSTO KLATOVY**  
 náměstí Míru č. p. 621, 339 20 Klatovy  
 Ing. Václav Chvojků, místopředseda

Pořizovatel:  
**MĚSTSKÝ ÚŘAD KLATOVY**  
 ODBOR VÝSTAVBY A ÚZEMNÍHO PLÁNOVÁNÍ  
 Bělohorská č. p. 58, 339 20 Klatovy  
 Ing. Pavel Boublík, vedoucí odboru

Zpracovatel:  
**AULIK FÍŠER ARCHITEKTI s. r. o.**  
 Ing. arch. Jan Aulik, Ing. arch. Jakub Fíšer, Ing. arch. Petra Skalická,  
 Ing. arch. Lucie Křiváňová, Ing. arch. Lucie Chvojková, Ing. arch. Jakub  
 Hentzl, Bc. Ing. Karel Čížek, Bc. Tomáš Andraha, Bc. Kristýna Papešová  
 Ing. arch. Petr Preininger, Ing. Antonín Žukovský

Dopravní infrastruktura:  
 Technická infrastruktura:  
 Zvonění prostedí:  
**AGERIS s. r. o.,** Řeřich. Jiri Kocian, Řeřich. Josef Glis