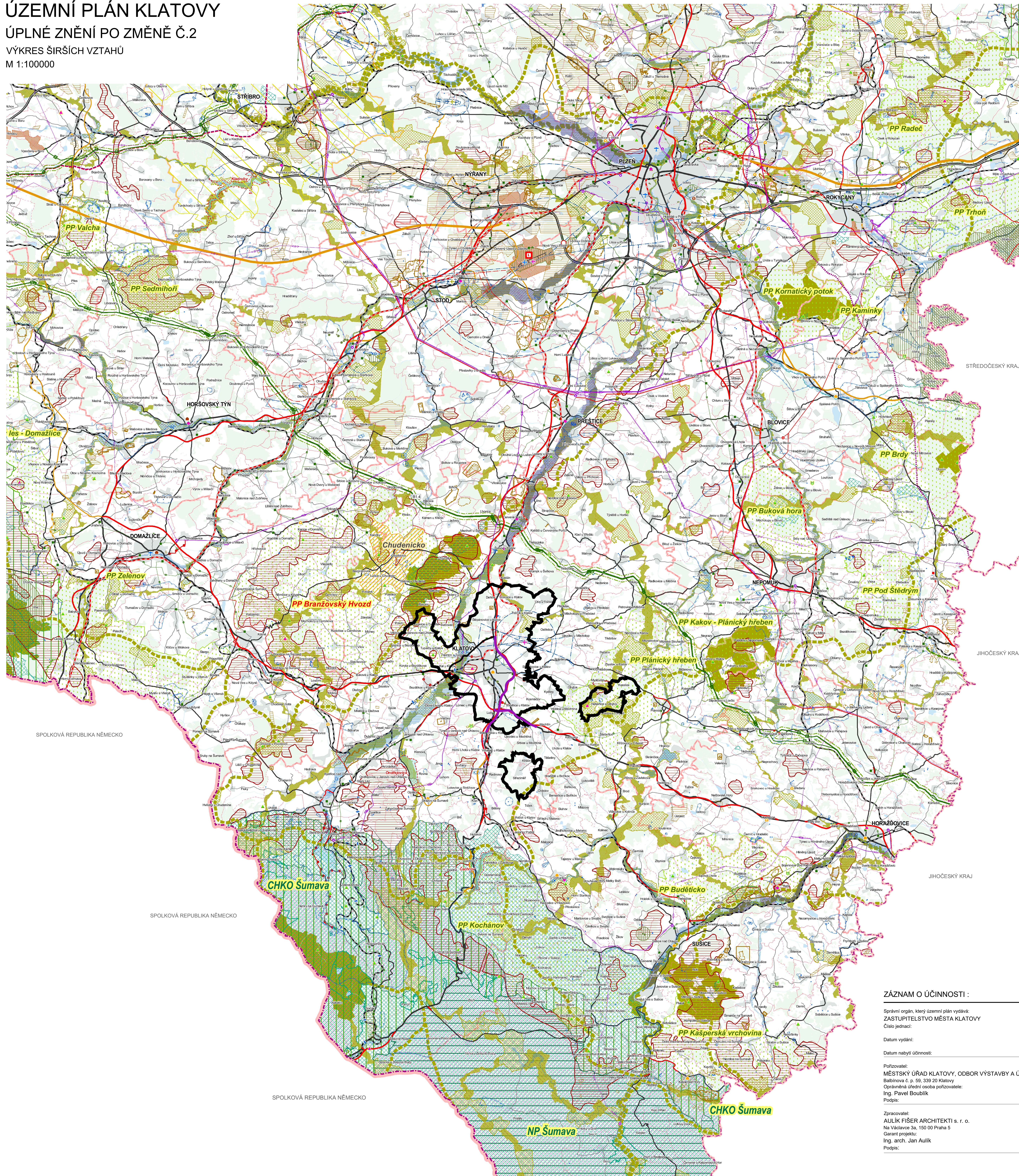


# ÚZEMNÍ PLÁN KLATOVY

## ÚPLNÉ ZNĚNÍ PO ZMĚNĚ Č.2

VÝKRES ŠIRŠÍCH VZTAHŮ

M 1:100000



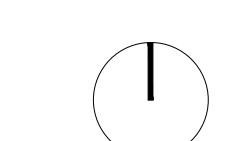
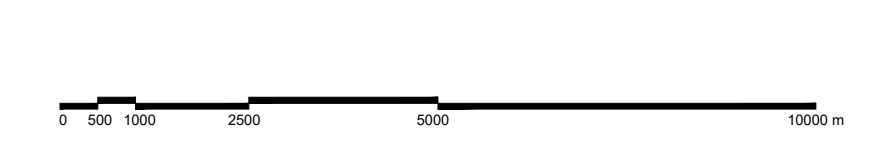
### LEGENDA - ZÁVAZNÁ ČÁST

- Hranice řešeného území
- Silnice
- Silnice I. třídy - navrhovaná zpřesněná trasa (SD2710, SD2205)

### LEGENDA - KOORDINAČNÍ VÝKRES ODŮVODNĚNÍ AKTUALIZACE Č.1 ZÁSAD ÚZEMNÍHO ROZVOJE PLZEŇSKÉHO KRAJE

- Hranice
- Hranice státu
- Hranice kraje
- Hranice územního obvodu obce s rozšířenou působností
- Hranice obce
- Hranice katastrálního území
- BLOVICE
- Název obce s rozšířenou působností
- Spis
- Název katastrálního území
- Funkční využití území
- Veřejné logistické centrum - návrh
- Zastavěné území
- Les
- Rozvojová zóna nadmístního významu - návrh
- Územní systém ekologické stability
- Osa nadregionálního biokoridoru
- Nadregionální biocentrum
- Regionální biokoridor
- Regionální biocentrum
- Ochrana přírody a krajiny
- NATURA 2000 - evropsky významná lokalita, malá (<3 ha)
- NATURA 2000 - evropsky významná lokalita, velká
- NATURA 2000 - ptačí oblast
- Maloplošně zvláště chráněné území přírody - malé (<100 ha)
- Maloplošně zvláště chráněné území přírody - velké
- Chráněná krajinná oblast
- Přírodní park - návrh
- Přírodní park
- Národní park
- Dominantní krajinné veduty
- Geopark - návrh
- Geologické podmínky
- Dobývací prostor
- Chráněné ložiskové území
- Ložisko vyňatí
- Schválený prognózní zdroj vyhrazených nerostů
- Schválený prognózní zdroj nevyhrazených nerostů
- Poddolované území
- Ochranná pásma vodních zdrojů
- Lázeňské místo
- Ochranné pásmo vodního zdroje II. stupně, IIA nebo IIB
- Ochranné pásmo III. stupně
- Ochranné pásmo přírodního léčivého zdroje
- Chráněná oblast přírodně akumulace vod
- Vodní hospodářství
- Vodní zdroj
- Stanovené záplavové území
- Území řízení inundace - návrh
- Plochy morfologicky, geologicky a hydrologicky vhodné pro akumulaci povrchových vod (LAPV) - návrh
- Vodní tok
- Vodní plocha
- Opadové hospodářství
- Skládka odpadů

- Spoje
- Vysílač
- Ochrana památek
- Národní kulturní památka
- Městská památková rezervace
- Městská památková zóna
- Vesnická památková rezervace
- Vesnická památková zóna
- Krajinná památková zóna
- Obrana a ochrana státu
- Vojenský objekt
- Plocha vojenského zájmu
- Ochranné pásmo vojenského objektu
- Letecká doprava
- Letišť nevěřejné mezinárodní
- Letišť veřejné vnitrostátní
- Letišť nevěřejné vnitrostátní
- Letišť pro vzlety a přistání letadel a leteckých sportovních zařízení
- Heliport
- Ochranné pásmo letiště - návrh
- Ochranné pásmo letiště
- Vzletová a přistávací dráha
- Silniční doprava
- Dálnice
- Mimoúrovňová křižovatka (na dálnici D5) - návrh
- Silnice I. třídy - návrh
- Silnice I. třídy - územní rezerva
- Silnice I. třídy
- Silnice II. třídy - návrh
- Silnice II. třídy - územní rezerva
- Silnice II. třídy
- Silnice III. třídy - návrh
- Silnice III. třídy
- Zásobování elektrickou energií
- Rozvodna - návrh
- Rozvodna
- Vedení VVN 400 kV - návrh
- Vedení VVN 110 kV - návrh
- Vedení elektrické energie 400 kV
- Vedení elektrické energie 220 kV
- Vedení elektrické energie 110 kV
- Zásobování plynem
- Regulační stanice plynu - návrh
- Regulační stanice plynu
- Plynovod VTL - STL - návrh
- Plynovod VTL
- Plynovod VTL
- Bezpečnostní pásmo plynovodu VVTL
- Dálkovody
- Zvojevní potrubí k ropovodu IKL - návrh
- Ropovod
- Produktovod
- Zásobování vodou
- Vodovod pro veřejnou potřebu - návrh
- Odvádění a čištění odpadních vod
- Kanalizace pro veřejnou potřebu - návrh
- Železniční doprava
- Koridor vysokorychlostní trati - územní rezerva
- Železniční trat - návrh (zdvojkolejnění)
- Železniční trat - územní rezerva
- Železniční trat - elektrizace
- Železniční trat



### ZÁZNAM O ÚČINNOSTI :

Správní orgán, který územní plán vydává:  
ZASTUPITELSTVO MĚSTA KLATOVY  
Číslo jednací: \_\_\_\_\_  
Datum vydání: \_\_\_\_\_  
Datum nabytí účinnosti: \_\_\_\_\_  
Pořizovatel:  
MĚSTSKÝ ÚŘAD KLATOVY, ODBOR VÝSTAVBY A ÚZEMNÍHO PLÁNOVÁNÍ  
Batlinova č. p. 99, 339 20 Klatovy  
Oprávněná úřední osoba pořizovatele:  
Ing. Pavel Boublík  
Podpis: \_\_\_\_\_  
Zpracovatel:  
AULÍK FIŠER ARCHITEKTI s. r. o.  
Na Václavce 3a, 150 00 Praha 5  
Číslo projektu:  
Ing. arch. Jan Aulík  
Podpis: \_\_\_\_\_

### ÚZEMNÍ PLÁN KLATOVY

#### ÚPLNÉ ZNĚNÍ PO ZMĚNĚ Č.2

VÝKRES ŠIRŠÍCH VZTAHŮ  
M 1:100000

Objednatel: STATUTÁRNÍ MĚSTO KLATOVY  
náměstí Míru č. p. 62/1, 339 20 Klatovy  
Ing. Václav Chroust, místostarosta  
Pořizovatel: MĚSTSKÝ ÚŘAD KLATOVY  
ODBOR VÝSTAVBY A ÚZEMNÍHO PLÁNOVÁNÍ  
Batlinova č. p. 99, 339 20 Klatovy  
Ing. Pavel Boublík, vedoucí odboru  
Zpracovatel: AULÍK FIŠER ARCHITEKTI s. r. o.  
Ing. arch. Jan Aulík, Ing. arch. Jakub Fišer, Ing. arch. Petra Skalická,  
Ing. arch. Jan Aulík, Ing. arch. Jakub Fišer, Ing. arch. Lucie Chroustová, Ing. arch. Jakub  
Henzal, Ing. arch. Ondřej Teplý, Bc. Tomáš Kužera, Bc. Kristýna Pesrová,  
Ing. arch. Vojtěch Štamberg  
Dopravní infrastruktura: Ing. arch. Petr Preininger, Ing. Antonín Žížkovský  
Technická infrastruktura: PPU spol. s. r. o., Ing. Miroslav Procházka  
Životní prostředí: AGERIS s. r. o., RnDr. Jiří Kocian, RnDr. Josef Glos