



Legenda:

- Hranice katastrálního území
- Hranice zastavěného území
- Pořadové číslo plochy

Vyhodnocení plochy

- Zeleň v hlavní funkci-STABILNÍ
- Zeleň v hlavní funkci-NESTABILNÍ
- Zeleň v doplňkové funkci-STABILNÍ
- Zeleň v doplňkové funkci-NESTABILNÍ
- Zeleň krajinná-STABILNÍ
- Zeleň krajinná-NESTABILNÍ

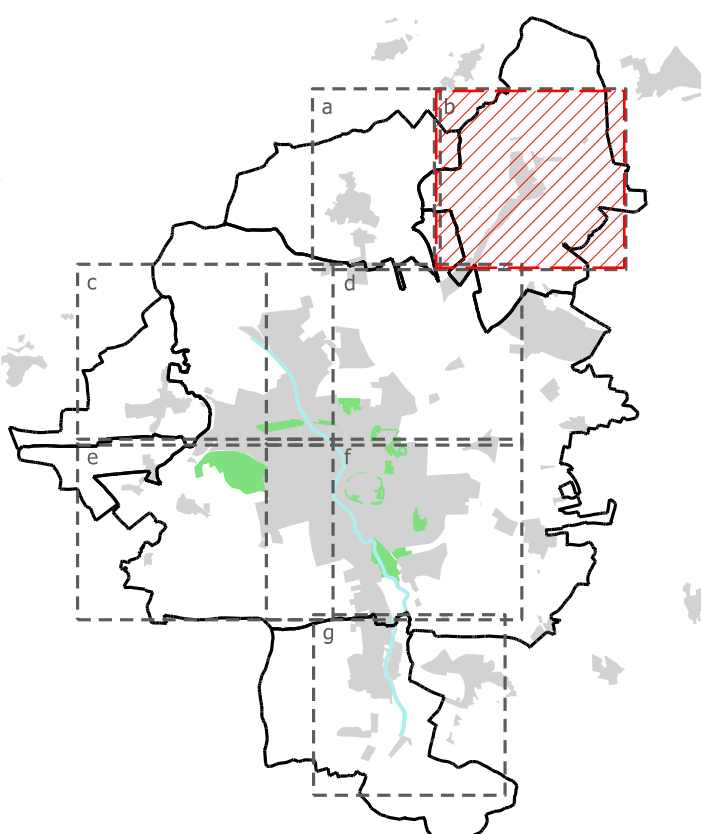
Majetkoprávní vztahy

- Soukromé vlastnictví
- Majetek obce Klatovy

Intenzitní třída

- 1-reprezační plochy nejintenzivněji udržované
- 2-intenzivní údržba silně zatěžovaných ploch
- 3-běžná údržba
- 4-extenzivně udržované plochy
- 5-neudržované/příležitostně udržované plochy

Rozdělení funkčních ploch zeleně podle stability		Stabilní plochy	% Stabilních v funkci	Nestabilní plochy	% Nestabilních v funkci
Sídlní zeleň v hlavní funkci	P Park	6	75	2	35
	N Nábřeží	2	50	2	50
	R Rekreační zeleň	1	33	2	67
	U Parkové upravená plocha	14	41	19	59
	H Hřbitov	3	75	1	25
	ST Stromořadí, uliční zeleň	21	80	6	22
	LD Urbánní lada	0	0	3	100
Sídlní zeleň v doplňkové funkci	T Ochranná zeleň	4	80	1	20
	ZB Zeleň obytných souborů	9	25	27	75
	ZC Zeleň občanské vybavenosti	26	59	18	41
	ZD Zeleň dopravních staveb	56	70	24	30
	ZK Zeleň školních a kulturních zařízení	14	74	5	26
	ZS Zeleň sportovních areálů	8	47	9	53
	ZV Zeleň vodotečí	6	100	0	0
	ZVS Zeleň ploch výroby a skladování	0	0	1	100
	ZZ Zeleň zdravotnických zařízení	2	50	2	50
	VD Významný detail	13	78	4	22
Krajinná zeleň	J Jiné	5	50	5	50
	KE Extenzivní sad	1	100	0	0
Krajinná zeleň	KST Krajinné stromořadí	1	20	4	80
	KZV Krajinná zeleň vodotečí	6	86	1	14
	KO Krajinná zeleň ostatní	6	86	1	14
	L Les	2	100	0	0



<p>Souřadný systém: JTSK Výřkový systém: Bpv</p>		<p>Zpracovatel: Atregia s.r.o. Šebrov 215, 679 22 Šebrov-Kateřina email: info@atregia.cz</p>		<p>Investor: Město Klatovy náměstí Míru 62/1, 339 01 Klatovy email: lhosek@mukt.cz, tel.: +420 376 347 353</p>	
<p>HIP: Ing. Yvona Lacinová</p>		<p>Zpracoval: Ing. Alena Mynářková</p>		<p>Zpracovatel částí PD:</p>	
<p>Název akce: Zpracování strategických dokumentů pro město Klatovy část 5: GENEREL ZELENĚ</p>		<p>Název výkresu: Vyhodnocení ploch-Točnick Část b</p>		<p>Datum: 12/2020 Stupeň: Generel Měřítko: 1:4000 Číslo zakázky: 123/2020 Formát: 6xA4 Číslo výkresu: 03b Číslo paré:</p>	

