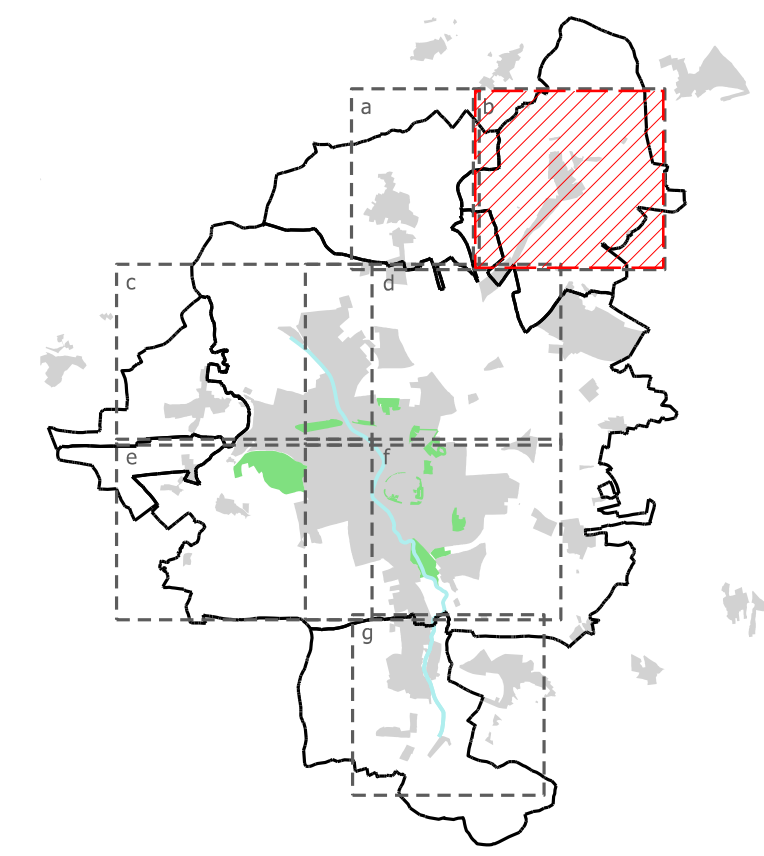




- Legenda:**
- Hranice katastrálního území
  - Hranice zastavěného území
  - 60/U Pořadové číslo plochy/funkční typ zeleně
- Potřeba obnovy**
- 1–Bez potřeby
  - 2–Péstební opatření
  - 3–Rekonstrukce vegetačních prvků
  - 4–Rekonstrukce vybavenosti
  - 5–Celková rekonstrukce plochy
- Majetkoprávní vztahy**
- Plochy mimo majetek města Klatovy
  - Majetek obce Klatovy
- Naléhavost obnovy**
- Bez potřeby obnovy
  - 1–akutní–vzhledem ke stavu a významu plochy v první etapě (1-5 let)
  - 2–středně naléhavé, vhodné provést v druhé etapě (6-10 let)
  - 3–nenaléhavé, provést v dalších etapách (11-15 let)
- Plochy zeleně v hlavní funkci**
- P–park
  - U–parkové upravená plocha
  - R–rekreační zeleň
  - H–hřbitov
  - T–ochranná zeleň
  - ST–stromopřadí, uliční zeleň
  - N–nábreží
  - LD–urbánní lada
- Plochy zeleně v doplňkové funkci**
- ZB–zeleň obytných souborů
  - ZC–zeleň občanské vybavenosti
  - ZK–zeleň školních a kulturních zařízení
  - ZS–zeleň sportovních areálů
  - ZV–zeleň vodotečí
  - ZZ–zeleň zdravotních zařízení
  - VD–významný detail
  - ZVS–zeleň ploch výroby a skladování
  - J–jiné
- Plochy krajinné zeleně**
- KST–krajinné stromořadí
  - L–les
  - KE–extenzivní ovocný sad
  - KO–krajinná zeleň ostatní
  - KZV–krajinná zeleň vodotečí



Souřadný systém: JTSK		Výškový systém: Bpv	
<b>Atregia</b>		<b>Zpracovatel:</b> Atregia s.r.o. Šebrov 215, 679 22 Šebrov-Kateřina email: info@atregia.cz	<b>Investor:</b> Město Klatovy náměstí Míru 62/1, 339 01 Klatovy email: lhosek@mukt.cz, tel.: +420 376 347 353
<b>HIP:</b> Ing. Yvona Lachnová	<b>Zpracoval:</b> Ing. Alena Mynářčiková	<b>Zpracovatel částí PD:</b>	
<b>Název akce:</b> Zpracování strategických dokumentů pro město Klatovy část 5: GENEREL ZELENĚ		<b>Datum:</b> 5/2021	<b>Autorizační razítko:</b>
		<b>Stupeň:</b> Generel	
		<b>Měřítko:</b> 1:4000	
<b>Název výkresu:</b> Návrh obnovy ploch zeleně-Točnick Část b		<b>Číslo zakázky:</b> 123/2020	
		<b>Formát:</b> 6xA4	
		<b>Číslo výkresu:</b>	<b>Číslo paré:</b>
		<b>04b</b>	

