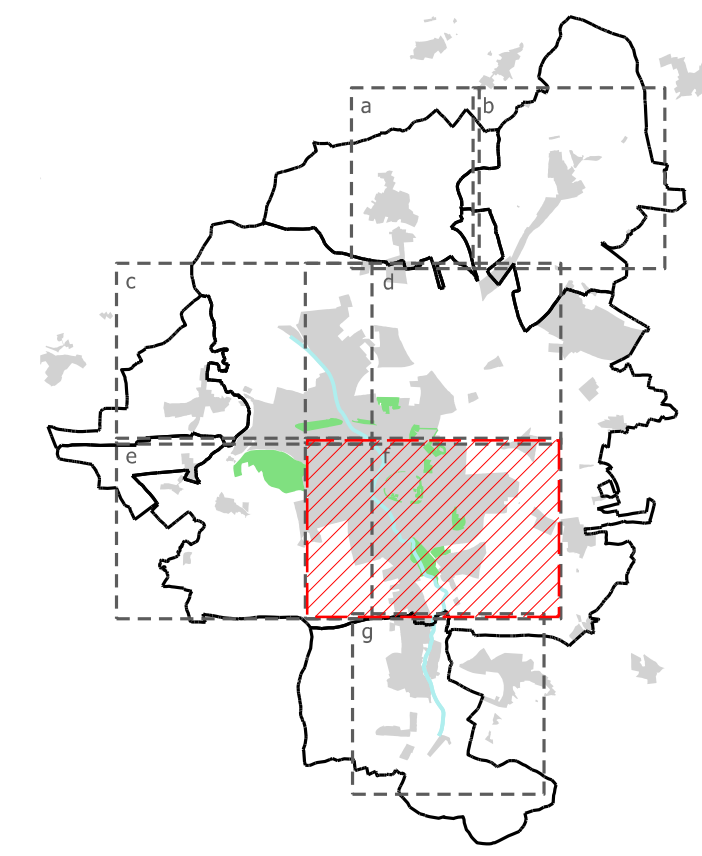


- Legenda:**
- Hranice katastrálního území
  - Hranice zastavěného území
  - Pořadové číslo plochy/funkční typ zeleně
- Potřeba obnovy**
- 1-Bez potřeby
  - 2-Pěstební opatření
  - 3-Rekonstrukce vegetačních prvků
  - 4-Rekonstrukce vybaveností
  - 5-Celková rekonstrukce plochy
- Majetkoprávní vztahy**
- Plochy mimo majetek města Klatovy
  - Majetek obce Klatovy
- Naléhavost obnovy**
- Bez potřeby obnovy
  - 1-akutní-vzhledem ke stavu a významu plochy v první etapě (1-5 let)
  - 2-středně naléhavé, vhodné provést v druhé etapě (6-10 let)
  - 3-nenaléhavé, provést v dalších etapách (11-15 let)
- Plochy zeleně v hlavní funkci**
- P-park
  - U-parkové upravená plocha
  - R-rekreační zeleň
  - H-hřbitov
  - T-ochranná zeleň
  - ST-stromofadi, uliční zeleň
  - N-nábřeží
  - LD-urbánní lada
- Plochy zeleně v doplňkové funkci**
- ZB-zeleň obytných souborů
  - ZC-zeleň občanské vybavenosti
  - ZK-zeleň školních a kulturních zařízení
  - ZS-zeleň sportovních areálů
  - ZV-zeleň vodotečí
  - ZZ-zeleň zdravotních zařízení
  - VD-významný detail
  - ZVS-zeleň ploch výroby a skladování
  - J-jiné
- Plochy krajinné zeleně**
- KST-krajinné stromofadi
  - L-les
  - KE-extenzivní ovocný sad
  - KO-krajinná zeleň ostatní
  - KZV-krajinná zeleň vodotečí



Souladný systém: JTSK		Výškový systém: Bpv	
		<b>Zpracovatel:</b> Atregia s.r.o. Václavské n. 621/00, Břevno email: info@atregia.cz	<b>Investor:</b> Město Klatovy náměstí Míru 62/1, 339 01 Klatovy email: lhosek@mukt.cz, tel.: +420 376 347 353
<b>HIP:</b> Ing. Yvona Lachnová	<b>Zpracovatel:</b> Ing. Alena Mynářková	<b>Zpracovatel částí PD:</b>	
<b>Název akce:</b> Zpracování strategických dokumentů pro město Klatovy část 5: GENEREL ZELENĚ	<b>Datum:</b> 5/2021	<b>Stupeň:</b> Generel	<b>Autoreační radkoc:</b>
<b>Název výkresu:</b> Návrh obnovy ploch zeleně-Klatovy centrum Část f	<b>Měřítko:</b> 1:4000	<b>Číslo zakázky:</b> 123/2020	<b>Formát:</b> A4
	<b>Číslo výkresu:</b>	<b>Číslo parčí:</b>	<b>04f</b>