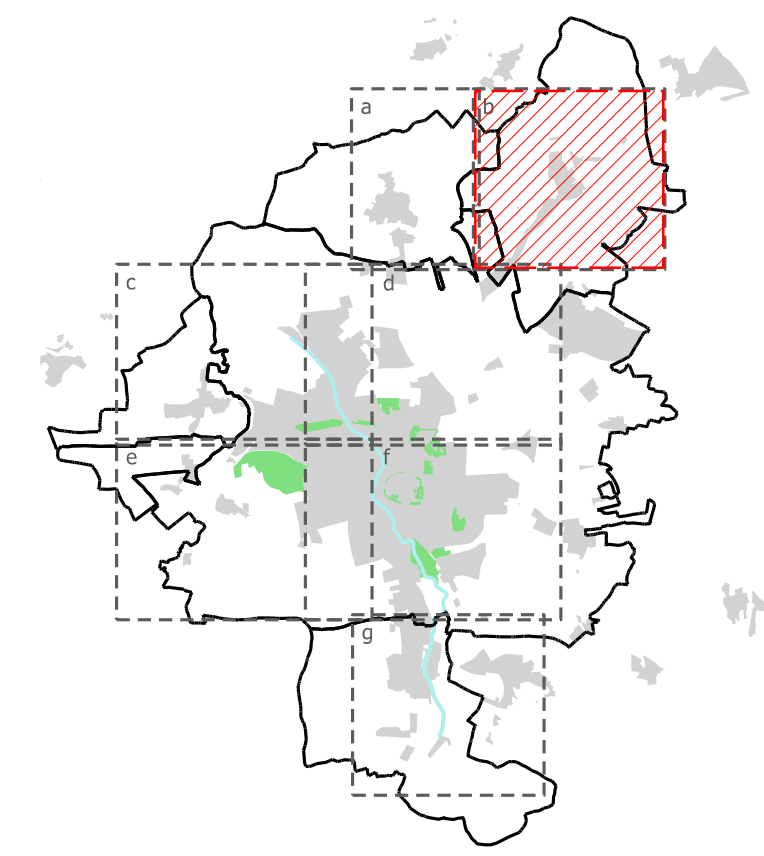


- Legenda:**
- Hranice katastrálního území
 - Pořadové číslo plochy/funkční typ zeleně
 - Vedení inženýrských sítí-nerozlišeno
- Generel zeleně**
- Stávající plochy zeleně
 - Plochy zeleně vhodné k potenciální nové výsadbě
 - Navržená plocha zeleně a číslo plochy
 - Navržené plochy zeleně (Generel zeleně 2001) –částečně realizovatelné
 - Navržené plochy zeleně (Generel zeleně 2001) –neproveditelné z důvodu tech. infrastruktury
- Vybrané plochy z územního plánu**
- Územní studie a číslo
 - Plochy k proměně - vyžadující územní studii
 - Plochy k proměně s vypracovanou územní studií
 - Nezastavitelné území
 - Transformace areálů
 - Vybrané kulturní památky dle ÚP
 - Hranice městské památkové zóny
 - Nezastavěné území k proměně–louky, humna
 - Nezastavěné území k proměně–lesy
 - Nezastavěné území k proměně–rekreace
 - Nezastavěné území k proměně–ostatní
- Skladebné prvky územního systému ekologické stability (ÚSES)**
- lokální biocentrum
 - lokální biokoridor
 - regionální biocentrum
 - regionální biokoridor
- Návrh dopravy dle generelu dopravy 2021**
- Převedení na místní komunikaci - s funkcí dopravní (2025 - 2030)
 - Silnice I. třídy (2045)
 - Silnice II. třídy (2045)
 - Silnice III. třídy (2045)

- Územní studie**
- ÚS.1 Klatovy–Hradební okruh
 - ÚS.2 lokalita–Na Chuchli/Maxima Gorkého/Na Korábu
 - ÚS.3 Klatovy–Plánické předměstí
 - ÚS.4 Klatovy–Plánické předměstí II
 - ÚS.5 Klatovy–nádraží/Dr. Sedláka
 - ÚS.6 Klatovy–lokalita Nádražní, Dragounská/Za Kasárny, Za tratí, Čechova
 - ÚS.7 Klatovy–5.května–Pod Mlékárnou
 - ÚS.8 Klatovy–zahradkářská osada Pod Hůrkou
 - ÚS.9 Klatovy–Pízeršská předměstí–Markyta
 - ÚS.10 Klatovy–severní svah Křesťanského vrchu
 - ÚS.11 Klatovy–zahradkářská osada Markyta
 - ÚS.12 Klatovy–Klatovy–Puškinova
 - ÚS.13 Klatovy–Mercardinovy sady a navazující plochy rekreačních území v údolí Drnového potoka
 - ÚS.14 Klatovy–plocha 51a,b
 - ÚS.15 Činov
 - ÚS.16 Otín
 - ÚS.17 Otín
 - ÚS.18 Pihovice
 - ÚS.19 Soběšice
 - ÚS.20 Luby
 - ÚS.21 Soběšice
 - ÚS.22 Pískovna
 - ÚS.23 Štěpánovice
 - ÚS.24 Klatovy–údolí Drnového potoka
 - ÚS.25 Klatovy–lesopark
 - ÚS.26 Klatovy–Větrovna
- Navržené plochy zeleně**
- GZ.1 Tah zeleně okolo městského centra
 - GZ.2 Tah zeleně spojující významné parkové plochy po obvodu města
 - GZ.3 Tah zeleně podél Drnového potoka
 - GZ.4 Tah zeleně městem podél železnice
 - GZ.5 Tahy zeleně významnými alejemi
 - GZ.6 Tahy zeleně spojující významné plochy zeleně
 - GZ.7 Tahy zeleně podél silnic a komunikací
 - GZ.8 Clonové tahy zeleně městem
 - GZ.9 Tah zeleně jihovýchodním okrajem města



Souřadný systém: JTSK		Výškový systém: Bpv	
Atregia		Zpracovatel: Atregia s.r.o. Šebrov 215, 679 22 Šebrov-Kateřina email: info@atregia.cz	Investor: Město Klatovy náměstí Míru 62/1, 339 01 Klatovy email: lhosek@mukt.cz, tel.: +420 376 347 353
HIP: Ing. Yvona Lacinová	Zpracoval: Ing. Alena Mynářková	Zpracovatel částí PD:	
Název akce: Zpracování strategických dokumentů pro město Klatovy část 5: GENEREL ZELEŇ	Datum: 5/2021		Autorizační razítko:
	Stupeň: Generel		
	Měřítko: 1:4000		
Název výkresu: Rozvoj systému zeleně-Točnick Část b	Číslo zakázky: 123/2020		Číslo výkresu: 05b
	Formát: 6xA4		
	Číslo paré:		

