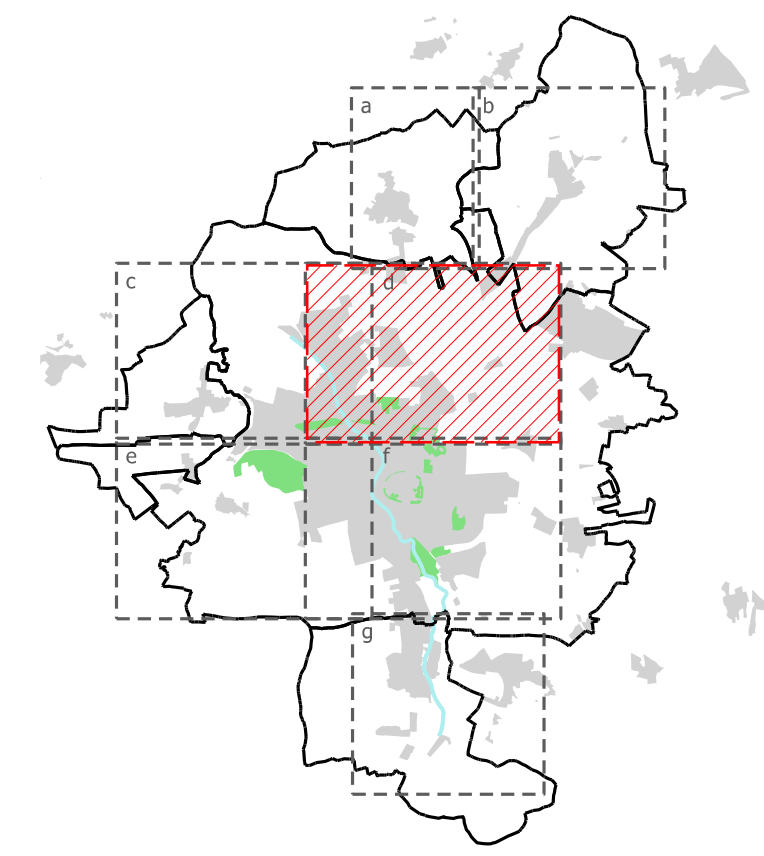


- Legenda:**
- Hranice katastrálního území
  - Hranice zastavěného území
  - 60/U Pořadové číslo plochy/funkční typ zeleně
- Potřeba obnovy**
- 1–Bez potřeby
  - 2–Pěstební opatření
  - 3–Rekonstrukce vegetačních prvků
  - 4–Rekonstrukce vybavenosti
  - 5–Celková rekonstrukce plochy
- Majetkoprávní vztahy**
- Plochy mimo majetek města Klatovy
  - Majetek obce Klatovy
- Naléhavost obnovy**
- Bez potřeby obnovy
  - 1–akutní-vzhledem ke stavu a významu plochy v první etapě (1-5 let)
  - 2–středně naléhavé, vhodné provést v druhé etapě (6-10 let)
  - 3–nenaléhavé, provést v dalších etapách (11-15 let)
- Plochy zeleně v hlavní funkci**
- P–park
  - U–parkově upravená plocha
  - R–rekreační zeleně
  - H–hrbitov
  - T–ochranná zeleně
  - ST–stromořadí, uliční zeleně
  - N–nábreží
  - LD–urbánní lada
- Plochy zeleně v doplňkové funkci**
- ZB–zeleně obytných souborů
  - ZC–zeleně občanské vybavenosti
  - ZK–zeleně školních a kulturních zařízení
  - ZS–zeleně sportovních areálů
  - ZV–zeleně vodotečí
  - ZZ–zeleně zdravotních zařízení
  - VD–významný detail
  - ZVŠ–zeleně ploch výroby a skladování
  - J–jiné
- Plochy krajinné zeleně**
- KST–krajinné stromořadí
  - L–les
  - KE–extenzivní ovocný sad
  - KO–krajinná zeleně ostatní
  - KZV–krajinná zeleně vodotečí



Souladný systém: JTSK      Výškový systém: Bpv			<b>Zpracovatel:</b> Atregia s.r.o. Sešřov 215, 679 22 Sešřov-Kateřina email: info@atregia.cz	<b>Investor:</b> Město Klatovy náměstí Míru 62/1, 339 01 Klatovy email: lhosek@mukt.cz, tel.: +420 376 347 353
<b>HIP:</b> Ing. Yvona Lachnová	<b>Zpracovatel:</b> Ing. Alena Mynářková	<b>Zpracovatel částí PD:</b>		
<b>Název akce:</b> Zpracování strategických dokumentů pro město Klatovy část 5: GENEREL ZELEŇ	Datum: 5/2021 Stupeň: Generel Měřítko: 1:4000 Číslo zakázky: 123/2020 Formát: A4 Číslo výkresu: 04d			
<b>Název výkresu:</b> Návrh obnovy ploch zeleně -Klatovy Pražské předměstí-Část d	Autorizační radkoc:			

