

Legenda:

- Hranice katastrálního území
- Pořadové číslo plochy/funkční typ zeleně
- Vedení inženýrských sítí-nerozlišeno

Generel zeleně

- Stávající plochy zeleně
- Plochy zeleně vhodné k potenciální nové výsadbě
- Navržená plocha zeleně a číslo plochy
- Navržené plochy zeleně (Generel zeleně 2001) –částečně realizovatelné
- Navržené plochy zeleně (Generel zeleně 2001) –neproveditelné z důvodu tech. infrastruktury

Vybrané plochy z územního plánu

- Územní studie a číslo
- Plochy k proměně - vyžadující územní studii
- Plochy k proměně s vypracovanou územní studií
- Nezastavitelné území
- Transformace areálů
- Vybrané kulturní památky dle ÚP
- Hranice městské památkové zóny
- Nezastavěné území k proměně–louky, humna
- Nezastavěné území k proměně–lesy
- Nezastavěné území k proměně–rekreace
- Nezastavěné území k proměně–ostatní

Skladebné prvky územního systému ekologické stability (ÚSES)

- lokální biocentrum
- lokální biokoridor
- regionální biocentrum
- regionální biokoridor

Návrh dopravy dle generelu dopravy 2021

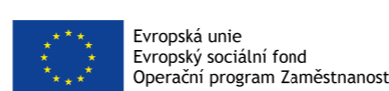
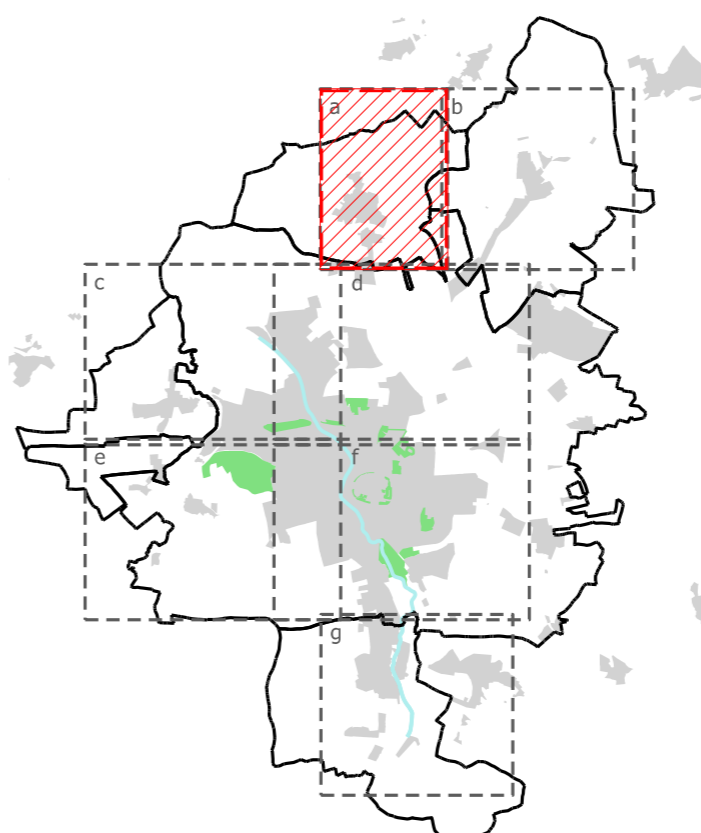
- Převedení na místní komunikaci - s funkcí dopravní (2025 - 2030)
- Silnice I. třídy (2045)
- Silnice II. třídy (2045)
- Silnice III. třídy (2045)

Územní studie

- ÚS.1 Klatovy–Hradební okruh
- ÚS.2 lokalita–Na Chuchlí/Maxima Gorkého/Na Korábu
- ÚS.3 Klatovy–Plánické předměstí
- ÚS.4 Klatovy–Plánické předměstí II
- ÚS.5 Klatovy–nádraží/Dr. Sedláka
- ÚS.6 Klatovy–lokalita Nádražní, Dragounská/Za Kasárny, Za tratí, Čechova
- ÚS.7 Klatovy–5.května–Pod Mlékárnou
- ÚS.8 Klatovy–zahradkářská osada Pod Hůrkou
- ÚS.9 Klatovy–Plzeňská předměstí–Markyta
- ÚS.10 Klatovy–severní svah Křestánského vrchu
- ÚS.11 Klatovy–zahradkářská osada Markyta
- ÚS.12 Klatovy–Klatovy–Puškinova
- ÚS.13 Klatovy–Mercandiny sady a navazující plochy rekreačních území v údolí Drnového potoka
- ÚS.14 Klatovy–plocha 51a,b
- ÚS.15 Činov
- ÚS.16 Otín
- ÚS.17 Otín
- ÚS.18 Pňovice
- ÚS.19 Soběšice
- ÚS.20 Luby
- ÚS.21 Soběšice
- ÚS.22 Pískovna
- ÚS.23 Štěpánovice
- ÚS.24 Klatovy–údolí Drnového potoka
- ÚS.25 Klatovy–lesopark
- ÚS.26 Klatovy–Větrovna

Navržené plochy zeleně

- GZ.1 Tah zeleně okolo městského centra
- GZ.2 Tah zeleně spojující významné parkové plochy po obvodu města
- GZ.3 Tah zeleně podél Drnového potoka
- GZ.4 Tah zeleně městem podél železnice
- GZ.5 Tahy zeleně významnými alejemi
- GZ.6 Tahy zeleně spojující významné plochy zeleně
- GZ.7 Tahy zeleně podél silnic a komunikací
- GZ.8 Clonové tahy zeleně městem
- GZ.9 Tah zeleně jihovýchodním okrajem města



MĚSTOKLATOVY

Souřadný systém: JTSK Výškový systém: Bpv

		Zpracovatel: Atregia s.r.o. Šebrov 215, 679 22 Šebrov-Kateřina email: info@atregia.cz		Investor: Město Klatovy náměstí Míru 62/1, 339 01 Klatovy email: lhosek@mukt.cz, tel.: +420 376 347 353	
HIP: Ing. Yvona Lacinová		Zpracoval: Ing. Alena Mynářková		Zpracovatel částí PD:	
Název akce: Zpracování strategických dokumentů pro město Klatovy část 5: GENEREL ZELENĚ		Datum: 5/2021		Autorizační razítko:	
Název výkresu: Rozvoj systému zeleně-Štěpánovice Část a		Stupeň: Generel		Měřítko: 1:4000	
		Číslo zakázky: 123/2020		Formát: 4xA4	
		Číslo výkresu:		Číslo paré:	
		05a			

